

Innovazione

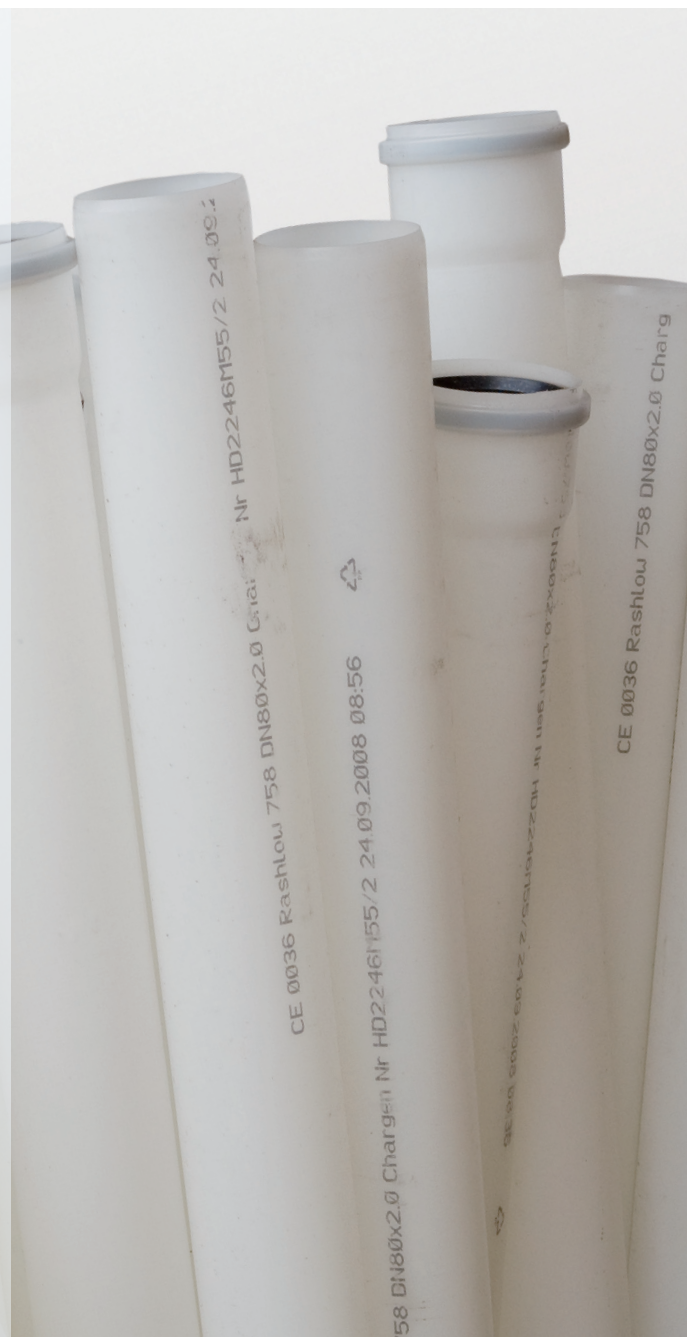
I sistemi in Plastica Camini Wierer

I sistemi camino **Evolution di Camini Wierer** sono caratterizzati dalla parete a contatto coi fumi realizzata in polipropilene e rappresentano la soluzione ideale all'evacuazione dei fumi per impianti al servizio di **generatori di calore tipo "C" a condensazione**, funzionanti con combustibile liquido e/o gassoso, con **temperature di uscita dei fumi non superiori a 120 °C**.

I generatori di tipo "C" a condensazione necessitano di camini che garantiscano una buona tenuta alle pressioni e assicurino l'impermeabilità alle condense acide e corrosive, dovute alla bassa temperatura di uscita dei fumi.

I sistemi camino **Evolution** presentano la massima tenuta ai fumi prevista dalla normativa e la qualità del materiale utilizzato garantisce un'elevata resistenza all'azione corrosiva delle condense acide.

Tutti i sistemi della gamma **Evolution**, nella versione rigida, flessibile e concentrica con parete esterna in acciaio inox, sono certificati CE secondo la norma EN 14471.



Seguici su:



Camini Wierer Srl - Via Fontanelle, 5 | 37055 Ronco all'Adige (VR) tel. +39 0456 608333 fax +39 0456 608300

Filiale: Via Tanaro, 1/3 | 20017 Rho (MI) tel. 02 93781440

www.caminiwierer.com | info@caminiwierer.com

© Camini Wierer Srl - Plastica 02.2014



INNOVATIVI
EVOLUTION PR
EVOLUTION PF
EVOLUTION TWIN



EVOLUTION PR

PLASTICA RIGIDA

La gamma **Evolution PR** è costituita da tutti gli elementi necessari per realizzare il tratto verticale del camino e il canale da fumo (tratto sub-orizzontale) con gli opportuni elementi di ispezione. Inoltre, essendo il prodotto idoneo per caldaie a condensazione, sono previsti tutti i dispositivi necessari per lo scarico delle condense, così come richiesto dalle normative vigenti (UNI 11071). A completamento della gamma, il sistema è accessoriatato con fascette di centraggio e a parete.

La connessione degli elementi avviene mediante incastro tra il giunto femmina, dotato di guarnizione in EPDM conforme alla UNI EN 14241-1, ed il giunto maschio dotato di opportuno invito.

Caratteristiche

Il sistema camino in plastica rigida è idoneo a funzionare, nel rispetto delle caratteristiche meccaniche e di tenuta, in accordo a quanto definito dalla norma UNI EN 14471, alle seguenti condizioni:

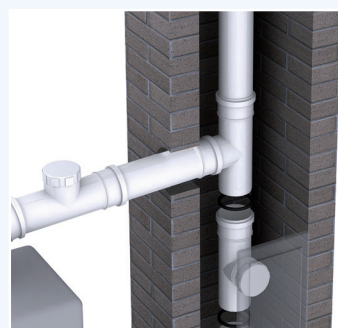
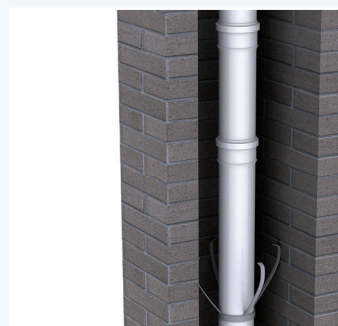
- Temperatura massima di esercizio 120°C (T120);
- Funzionamento in depressione o in pressione fino a 200 Pa (P1);
- Sistema non resistente all'incendio da fuliggine;
- Resistente alla presenza di condensa (W);
- Idoneo per apparecchi funzionanti con combustibile gassoso o liquido;
- Installazione all'interno di un cavedio costituito da materiale di classe "0" (reazione al fuoco);
- Marcatura CE secondo la norma EN 14471;
- Il sistema deve essere posto ad una distanza minima di 30 mm da materiali combustibili.

Diametri disponibili (mm)

60 - 80 - 100 - 125

Designazione del prodotto

T120-P1-O-W-2-O(30)-I-E-L



EVOLUTION PF

PLASTICA FLESSIBILE

Il sistema **Evolution PF** è costituito da un condotto flessibile realizzato in polipropilene additivato (PP-E) per aumentarne la durabilità, è particolarmente indicato per risolvere i problemi di risanamento di vecchi camini o di installazione in cavedi aventi percorso irregolare. La gamma è completa di elementi in plastica rigida dotati di collegamenti a vite con guarnizione all'interno per il bloccaggio del condotto flessibile e da raccordi per il passaggio da **plastica rigida (Evolution PR) a plastica flessibile (Evolution PF)** e per il passaggio da condotto flessibile in plastica a condotto in acciaio.

Caratteristiche

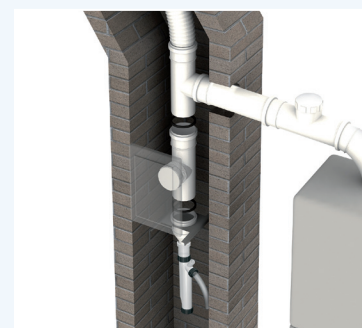
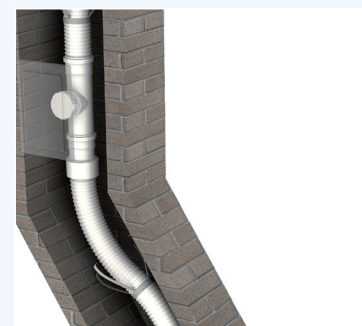
- Temperatura massima di esercizio 120°C (T120)
- Funzionamento in depressione o in pressione fino a 200 Pa (P1);
- Resistente alla presenza di condensa (W);
- Idoneo per apparecchi funzionanti con combustibile gassoso o liquido;
- Installazione all'interno di un cavedio costituito da materiale di classe "0" (reazione al fuoco);
- Il sistema deve essere posto ad una distanza minima di 50 mm da materiali combustibili;
- Marcatura CE secondo la norma EN 14471;
- Elevata praticità e facilità d'installazione grazie all'elevato raggio di curvatura, alla facilità di taglio e al peso ridotto.

Diametri disponibili (mm)

60 - 80 - 100 - 125

Designazione del prodotto

T120-P1-O-W-2-O(50)-I-E-L



EVOLUTION TWIN

CONCENTRICO PLASTICA - ACCIAIO

Il sistema **Evolution Twin (PW)**, costituito da un condotto interno in polipropilene omopolimero (PP-H) con controcanna in acciaio inox e intercapedine di adduzione/ventilazione. La gamma Evolution Twin (PW) è costituita da tutti gli elementi necessari a realizzare il tratto verticale del camino ed il canale da fumo, con gli opportuni elementi di ispezione. Essendo il prodotto idoneo per caldaie a condensazione, sono previsti tutti i dispositivi necessari per lo scarico delle condense, così come richiesto dalle normative vigenti (UNI 11071). A completamento della gamma, il sistema è accessoriatato con fascette a parete.

Caratteristiche

Il sistema camino in plastica rigida è idoneo a funzionare, nel rispetto delle caratteristiche meccaniche e di tenuta, in accordo a quanto definito dalla norma UNI EN 14471, alle seguenti condizioni:

- Temperatura massima di esercizio 120°C (T120);
- Funzionamento in depressione o in pressione fino a 5.000 Pa (H1);
- Non resistente all'incendio da fuliggine;
- Resistente alla presenza di condensa (W);
- Idoneo per apparecchi funzionanti con combustibile gassoso o liquido;
- Dotato di controcanna in acciaio inox, materiale di classe "0" (reazione al fuoco);
- Marcatura CE secondo la norma EN 14471;
- Installabile in ambiente esterno, il sistema è protetto dall'azione dei raggi UV;
- Distanza minima dai materiali combustibili: 0 mm.

Diametri disponibili (mm)

60 interno - 100 esterno

80 interno - 125 esterno

Designazione del prodotto

T120-H1-O-W2-O(00)-E-E-L0

