



RÖFIX[®]

Sistemi per costruire

RÖFIX StoneEtics[®]

La soluzione sicura per rivestimenti
pesanti su sistemi di isolamento termico

Italia





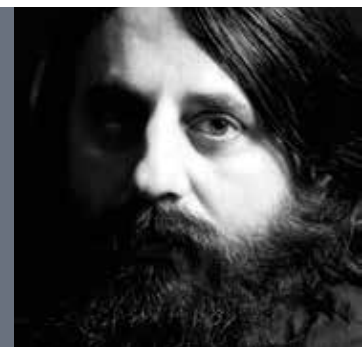
Indice

L'opinione dei nostri esperti.....	02-03
Facts.....	04-05
Funzionalità ed estetica.....	06
Tinte, modelli, estetica.....	06
Sicurezza e statica.....	07
Una qualità affidabile.....	07
Sostenibilità e benessere.....	08
Risparmiare risorse energetiche.....	08
Materiali locali.....	09
Un rivestimento di pietra naturale rende.....	
una facciata più autentica.....	09
Scelta del rivestimento.....	10-11
Mosaico.....	11
Listelli in clinker.....	11
Piastrelle.....	11
Pietra ricostruita.....	11
Pietra naturale.....	11
RÖFIX StoneEtics® 50 con listelli in clinker.....	13
RÖFIX StoneEtics® 50 con mosaico.....	15
RÖFIX StoneEtics® 50 con piastrelle.....	17
RÖFIX StoneEtics® 103 con pietra ricostruita.....	19
RÖFIX StoneEtics® 103 con pietra naturale.....	21
Schema di posa.....	22-23
Tools.....	24-25

L'opinione dei nostri esperti



FACCIAE TRA FUNZIONALITÀ ED ESTETICA



Quando progetto una facciata non penso soltanto all'architettura dell'edificio, ma anche al contesto urbano in cui l'immobile s'inserisce, il che significa, per me, integrarlo nell'insieme architettonico esistente, oppure differenziarlo per creare un edificio che risalti per le sue caratteristiche estetiche.

Da un sistema per rivestimenti esterni, oltre ai requisiti funzionali mi aspetto anche ampi margini per le scelte estetiche, in modo da poter giocare con le superfici, i materiali e i colori in funzione dell'effetto architettonico che voglio conseguire.

Arch. Simone Gheduzzi
Partner Diverserighe, Bologna



SOSTENIBILITÀ E BENESSERE

La salubrità degli ambienti interni è un'esigenza sempre più importante per chi ci abita o ci lavora, e dipende da un lato dai sistemi d'isolamento termico - che riducono le spese di riscaldamento e raffrescamento - ma anche da un isolamento acustico altrettanto efficace.

Il presupposto più importante è usare sistemi e prodotti collaudati di una casa produttrice esperta di cui so di potermi fidare.

Dott. Ulrich Klammersteiner
Vicedirettore dell'Agenzia per l'energia Alto Adige-CasaClima



SICUREZZA E STATICA



I requisiti di sicurezza sono una priorità, ma la loro rilevanza cambia da un progetto all'altro. Per il resort Luštica Bay, nel Montenegro (rif. foto pag. 1 e 20), le difficoltà maggiori sono state l'ubicazione, la zona tettonica critica e la sollecitazione dei materiali prodotta dagli agenti atmosferici, poiché in questa zona adriatica ci sono spesso tempeste e venti impetuosi, tanto che d'inverno gli spruzzi delle onde arrivano fino a 30 metri oltre il lungomare. Ecco perché abbiamo scelto un rivestimento in pietra con un peso di 100 kg/m², montate sul sistema di isolamento termico su tutti e quattro i piani della facciata.

Jeff Deswijnsen
Branch Manager – BESIX Montenegro



MATERIALI LOCALI

In Austria, le tradizioni edili locali si sono sempre contraddistinte per il ruolo dei materiali impiegati. In sostanza, si è sempre cercato di recuperare materiali da costruzione dal territorio per evitare trasporti costosi, come dimostra l'architettura del Vorarlberg incentrata sull'uso del legno e della pietra. Così sono nati gli edifici tipici locali, che oltre alle risorse disponibili, tengono conto delle caratteristiche climatiche, topografiche, sociali ed economiche, ma anche del senso estetico prevalente. Con le sue forme inconsuete, la sede del Golfclub Rankweil, (rif. foto pag. 8–9) si fonde nell'insieme architettonico, con un effetto accentuato dai materiali – pietra e vetro – e dai colori scelti dal progettista.

Designer di costruzione Wolfgang Mähr
i.architektur & baudeSIGN, Schlins

A photograph of a stone wall seen through a white arched opening. The word "FACTS" is overlaid in a white, brush-stroke font. The image is framed by a white border.

FACTS

Funzionalità ed estetica



- Ampia libertà creativa su rivestimenti di edifici altamente coibentati con sistemi di isolamento termico
- Combinabile con una grande varietà di rivestimenti: mosaico, listelli in clinker, piastrelle, pietra naturale e pietra ricostruita
- Flessibile ed adattabile
- Abbinabile a facciate intonacate

Sicurezza e statica



- Certificazione statica: fino a 103 kg/m² di peso del sistema
- Costante controllo di qualità di tutti i componenti di sistema
- Sistemi omologati
- Sicurezza antincendio

Sostenibilità e benessere



- Risparmio di costi di energia: di riscaldamento in inverno/di raffrescamento in estate
- Comfort abitativo grazie a temperature costanti delle superfici delle pareti
- Minori emissioni di CO₂ con conseguente minore impatto sull'ambiente
- RÖFIX StoneEtics® contribuisce a mantenere a lungo termine il valore degli edifici o addirittura ad accrescerlo

Materiali locali



- Integrazione di architettura moderna nel contesto locale
- Salvaguardia della tradizione edilizia artigianale grazie a tecniche moderne
- L'impiego di materiali di rivestimento locali contribuisce all'identità regionale



Funzionalità ed estetica

La facciata è il volto di un edificio e come tale deve soddisfare dei requisiti estetici assai ambiziosi. Finora, l'uso di sistemi di isolamento termico era spesso limitato dal rivestimento esterno, ma con RÖFIX StoneEtics® il progettista ha molta più libertà nelle scelte estetiche, senza compromettere la sicurezza strutturale.

Sia che si voglia inserire l'edificio nel suo contesto urbano, o farlo risaltare con una facciata diversa da quelle adiacenti, RÖFIX StoneEtics® consente di scegliere fra una moltitudine di rivestimenti pensati ciascuno per esigenze diverse: mosaico, clinker, piastrelle, pietra naturale o artificiale, fino a un peso complessivo di 103 kg/m².

In questo modo si possono sfruttare tutti i vantaggi di un cappotto termico, senza rinunciare a tutte le possibilità estetiche dei rivestimenti più pesanti o su grandi superfici.



Tinte, modelli, estetica

Come accade per una finitura, la tinta finale di un rivestimento RÖFIX StoneEtics® dipende da molte variabili. I fattori che più incidono sul risultato finale sono, oltre alle sfumature cromatiche del rivestimento, il colore dello stucco per le fughe e le sue modalità d'applicazione.

L'effetto cromatico, quindi, è l'impressione complessiva del colore del rivestimento, prodotta dall'interazione armonica fra le varie tinte utilizzate.

Le numerose texture e i diversi tipi di lavorazione delle superfici rendono RÖFIX StoneEtics® davvero unico nella sua versatilità estetica.



Sicurezza e statica

Grazie a RÖFIX StoneEtics®, si possono progettare rivestimenti pesanti da applicare su sistemi di isolamento superando il limite dei 30 kg/m² che valeva finora. L'importante è che nel calcolo non si conteggi solo il rivestimento, ma anche il suo collante e gli strati di isolante e rasatura armata.

RÖFIX StoneEtics® consente di montare in tutta sicurezza rivestimenti pesanti su sistemi di isolamento termico fino a un peso di 103 kg/m². I sistemi di isolamento intonacati sono soggetti a norme precise e vanno omologati da enti di controllo. Con RÖFIX StoneEtics®, progettisti, committenti e artigiani hanno a disposizione un sistema di isolamento termico esterno su cui si possono montare rivestimenti di vario grado di durezza (in conformità alle normative nazionali). Proprio questi requisiti complessi hanno spinto i progettisti a cercare la collaborazione della RÖFIX. Con un lavoro assiduo di ricerca, verifiche e analisi interne approfondite, e d'intesa con le imprese esecutrici, gli specialisti RÖFIX hanno ideato una soluzione che – grazie ai due sistemi omologati RÖFIX StoneEtics® 50 e 103 – consente una posa staticamente ed esteticamente impeccabile.

Una qualità affidabile

Per il fissaggio di rivestimenti pesanti su sistemi di isolamento termico, le norme impongono il rispetto dei seguenti requisiti:

**Sicurezza strutturale
e idoneità d'uso**

garantita dalla nuova
certificazione statica

**Classificazione
antincendio**

garantita dall'attuale
omologazione sistema di
isolamento termico

**Assenza di
rischi per la salute**

il prodotto è privo di solventi o
altri materiali nocivi alla salute



Sostenibilità e benessere

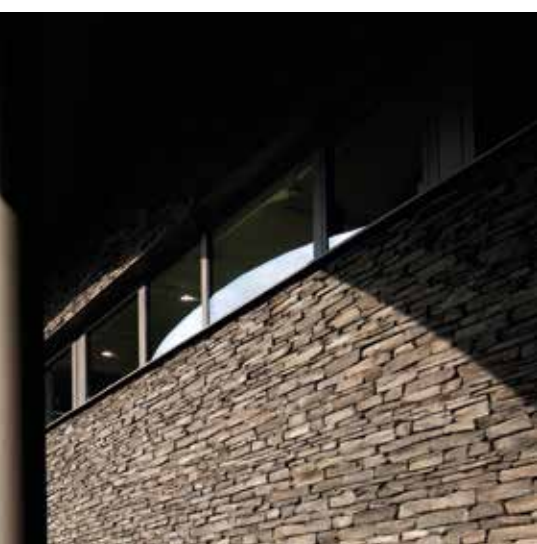
Chi costruisce, modifica la natura e l'ambiente. Ma se lo fa in modo sostenibile, pur modificando l'ambiente, si assume la responsabilità del proprio operato nei confronti di se stesso, dei propri figli e delle prossime generazioni.

Questo senso di responsabilità dovrebbe indurre chi costruisce o ristruttura a preferire soluzioni sostenibili ed ecologiche. Questa consapevolezza è importante sia per il committente, sia per l'architetto e il produttore di materiali edili, anche perché in Europa ciascuno di noi trascorre in media il 90% del proprio tempo in ambienti chiusi, che spesso, soprattutto in inverno, sono troppo secchi e contaminati da sostanze nocive a causa delle emissioni dei mobili, delle decorazioni e dei materiali non idonei. Pochi sanno che proprio questa è la causa, ancora largamente sconosciuta, dell'ipersensibilità con cui sempre più persone reagiscono ai vari materiali edili.

Risparmiare risorse energetiche

Col termine di bioarchitettura si definisce il rapporto integrale che si instaura fra le persone e l'ambiente in cui vivono, e quindi la sensazione di benessere che si prova all'interno della propria casa e tutti gli interventi necessari per ottenerla.

Per sentirsi a proprio agio in un ambiente accogliente, è essenziale creare un clima interno ideale, per esempio utilizzando materiali collaudati e costantemente ottimizzati. I sistemi di isolamento termico RÖFIX combinati a RÖFIX StoneEtics® riducono al minimo il fabbisogno di calore e quindi il consumo d'energia, limitano le emissioni di sostanze nocive e prevengono le dispersioni termiche, a tutto vantaggio delle risorse energetiche naturali, e per il bene della salvaguardia ambientale.





Materiali locali

Proprio nella nostra epoca in cui tutto è ormai globalizzato, c'è un forte bisogno di soluzioni individuali e autenticità. Oggigiorno, conoscere l'origine di un materiale è un aspetto importante per la produzione locale, a maggior ragione quando la sostenibilità diventa un aspetto prioritario, anche nelle scelte estetiche e architettoniche.

Un edificio dovrebbe inserirsi armoniosamente nella natura come se ne fosse parte integrante. Ma per riuscirci, è essenziale utilizzare materiali edili prodotti nel territorio. Usare materiali locali, infatti, è un modo per proteggere l'ambiente, poiché il trasporto più breve riduce le emissioni inquinanti. Ecco perché si utilizza molto la pietra naturale anche per i rivestimenti esterni. Tuttavia, è noto che i rivestimenti di pietra naturale o artificiale montati su sistemi di isolamento termico aumentano il peso che grava sul supporto, soprattutto in presenza di acqua, anche solo piovana. Pensando a tali esigenze, RÖFIX ha ideato una soluzione per le facciate che devono rispondere ai requisiti più complessi.

Un rivestimento di pietra naturale rende una facciata più autentica

I rivestimenti esterni rigidi montati su sistemi di isolamento termico richiedono molta attenzione sia a chi li progetta, sia a chi li posa in opera. Ma una progettazione accurata e un coordinamento competente fra le varie imprese coinvolte – costruttore, posatore di cappotto, posatore del rivestimento – garantiscono dei risultati qualitativamente ottimali e duraturi.

La scelta del materiale isolante va concordata col fornitore del sistema, tenendo conto dei seguenti aspetti:

Tipologia del
materiale

Assorbimento d'acqua
del rivestimento

Requisiti di
sicurezza antincendio
delle facciate

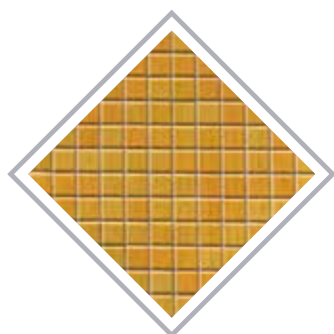
Fattore di riflessione
della luce del colore

Scelta del rivestimento



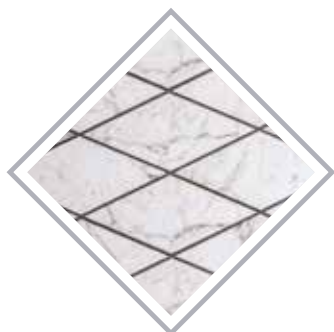
I listelli in clinker

Il clinker è usato spesso sia nelle costruzioni nuove, sia nelle ristrutturazioni, tanto all'interno quanto all'esterno, trafilato industrialmente o realizzato in stampi artigianalmente. Oltre alla funzione decorativa, il clinker crea uno strato protettivo sul sistema di isolamento termico e in questo caso lo si utilizza in alternativa all'intonaco di finitura. I listelli in clinker sono prodotte esclusivamente con sedimenti naturali, che le rendono rigide, idrorepellenti e molto resistenti al gelo, al caldo e alla grandine.



Il mosaico

Ravenna, Amalfi e Barcellona sono tre città che condividono una tecnica artistica diffusa fin dall'antichità per decorare facciate, pareti e pavimenti: il mosaico. Un mosaico di vetro, pietra naturale o piastrelle, in dimensioni che possono variare da 1x1 a 10x10 cm, con forme quadrate, rotonde, ovali o poligonali, oltre a essere ideale per le bordature non pone limiti alla fantasia del progettista, e dà sempre un tocco speciale.



La ceramica

È sempre attuale e crea un'atmosfera molto particolare. Nessun altro materiale combina così tanti vantaggi, da quelli igienici a quelli biologici. Oltre ad avere una resistenza e una durata insuperabili, le piastrelle non causano allergie, facili da pulire, resistono alla luce, migliorano l'efficienza energetica e resistono benissimo a graffi e oggetti contundenti. È un materiale che non pone limiti di colori, forma, decorazione.




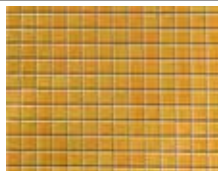



La pietra ricostruita

Questo materiale è prodotto con un processo di alta tecnologia che combina leganti speciali, additivi naturali selezionati e pigmenti finemente calibrati. Affidato ad artigiani esperti, diventa un sostituto della pietra naturale, con innumerevoli modelli e tinte con cui realizzare rivestimenti decorativi personalizzati, sia all'esterno che all'interno.



La pietra naturale

La natura produce sempre dei pezzi unici, nessuno dei quali è uguale all'altro. Ecco perché ogni pietra naturale narra una storia che continua anche dopo essere stata posta in opera nelle nostre case. Gli utilizzi possibili sono i più disparati (piani di lavoro, tavoli, superficie di lavaggio, rivestimenti esterni e altri), e dipendono da molti fattori come il tipo di minerale, lo spessore o la consistenza dei vari componenti. Pur sembrando uguali o simili, le pietre naturali possono avere caratteristiche assai diverse, sicché l'aspetto non dice nulla sull'idoneità della pietra per un determinato scopo.

	RÖFIX StoneEtics® 50			RÖFIX StoneEtics® 103	
	Listelli in clinker	Mosaico	Piastrelle	Pietra ricostruita	Pietra naturale
					
Peso del sistema	fino a 50 kg/m²			fino a 103 kg/m²	
Supporto	Per costruzioni massicce con pareti in mattoni o in calcestruzzo nonché per vecchi edifici con supporti massicci consistenti e incollabili * con adesione minima a trazione 0,25 N/mm² **				
Incollaggio	RÖFIX Unistar® LIGHT con metodo a cordolo perimetrale e 6 punti centrali oppure 3 strisce min. ca. 60 % superficie di incollaggio (pannello e supporto). In caso di lana di roccia lamellare e sughero superficie di incollaggio del 100 % (min. 80 % superficie di contatto).				
Materiale isolante	Pannelli isolanti di sistema in EPS-F MW-PT (min. TR 7,5), MW-L (min. TR 80), PUR (min. TR 80), Sughero (min. TR 50)				
Spessore isolamento	fino a 300 mm			fino a 200 mm	
Rasatura armata	RÖFIX Unistar® LIGHT / spessore 5 mm con rete RÖFIX P100 nel terzo superiore (ca. 5,5 kg/m²); eseguire tutti i raccordi con profili e nastri di guarnizione adeguati a tenuta di pioggia battente durevole			RÖFIX Unistar® LIGHT / spessore 5 mm con rete P50 nel terzo superiore (ca. 5,5 kg/m²); eseguire tutti i raccordi con profili e nastri di guarnizione adeguati a tenuta di pioggia battente durevole	
Rasatura armata supplementare con rete rinforzata	non richiesto			RÖFIX AG 687 StoneColl incl. RÖFIX IG 996 Rete di supporto (15x15 mm)	RÖFIX AG 685 SUPERFLEX incl. RÖFIX IG 996 Rete di supporto (15x15 mm)
Fissaggio meccanico	RÖFIX ROCKET Tassello a vite attraverso la rete RÖFIX P100			RÖFIX ROCKET Tassello a vite di sistema attraverso la rete di supporto 15x15 mm	
Adesivo	RÖFIX AG 685 SUPERFLEX	RÖFIX AG 686 MOSAIK	RÖFIX AG 685 SUPERFLEX	RÖFIX AG 687 StoneColl	RÖFIX AG 685 SUPERFLEX
Rivestimento	Listelli in clinker	Mosaico	Piastrelle ****	Pietra ricostruita ***	Pietra naturale ***
Fughe	RÖFIX AJ 690	RÖFIX AG 686	RÖFIX AJ 612	RÖFIX AJ 618	RÖFIX AJ 690

* In fase di progettazione vanno effettuate prove di resistenza allo strappo di tasselli nonché prove di adesione a trazione

** In caso di materiale isolante con \geq TR 80 e incollaggio 100 % possibile anche a \geq 0,15 N/mm²

*** Anche a \leq 50 kg/m² di peso del sistema

**** In caso di \geq 50 kg/m² di peso del sistema, impiegare RÖFIX StoneEtics® 103 con RÖFIX AG 685 SUPERFLEX





RÖFIX StoneEtics® 50 con listelli in clinker

Campo di impiego	RÖFIX EPS-F con listelli in clinker	RÖFIX FIRESTOP MW con listelli in clinker				
Struttura del sistema						
Supporto	Supporto in muratura planare, pulito, privo di olii disarmanti e consistente (mattoni, calcestruzzo, cemento cellulare, arenaria calcarea, muratura faccia a vista)					
Incollaggio	RÖFIX Unistar® LIGHT					
	Collante e rasante minerale, bianco naturale (min. 60 % superficie di incollaggio)					
Materiale isolante	RÖFIX EPS-F 031 (ad es. take-it RELAX, RELAX) RÖFIX EPS-F 036, bianco RÖFIX FIRESTOP 035 RÖFIX SPEED 040 (2B) RÖFIX CORKTHERM 040 (ICB)					
	Materiale isolante di sistema approvato per ETICS fino a 300 mm					
Rasante	RÖFIX Unistar® LIGHT Collante e rasante Rasatura con spessore min. 5 mm incl. RÖFIX P100 Rete di armatura					
Fissaggio meccanico	RÖFIX ROCKET Tassello a vite (attraverso la rete)					
Incollaggio listelli in clinker	RÖFIX AG 685 SUPERFLEX Adesivo cementizio flessibile a strato sottile C2 TE S2					
	Adesivo cementizio a strato sottile, flessibile, altamente resistente, altamente deformabile (S2), conforme alla UNI EN 12004 per la posa di piastrelle in grès, ceramica e porcellana, nonché pietra naturale su pavimenti, pareti e soffitti.					
Rivestimento	Listelli in clinker 9–18 mm					
	Incollato sull'intera superficie (Butterig-Floating) e stuccato					
	DF	Dimensione sottile 240x52				
	2 DF	Dimensione sottile doppia 240x113				
	NF	Dimensione normale 240x71				
	RF	Dimensione Reichs 240x65				
	WF	Dimensione Waal 210x50				
	WDF	Dimensione spess Waal 210x65				
Fughe	RÖFIX AJ 690 Stucco per fughe di mattoncini tipo clinker CG2 WA					
	Selezione colore					
	antracite *	basalto *	beige	bianco	grigio	grigio scuro
Sigillante per fughe elastiche	RÖFIX AJ-Z 920 Sigillante elastico per giunti flessibili					
	Selezione colore					
	antracite *	beige	bianco	caramel	grigio	grigio scuro

* Colore speciale: considerare la quantità minima d'ordine





RÖFIX StoneEtics® 50 con mosaico

Campo di impiego	RÖFIX EPS-F con mosaico	RÖFIX FIRESTOP MW con mosaico
Struttura del sistema		
Supporto	Supporto in muratura planare, pulito, privo di olii disarmanti e consistente (mattoni, calcestruzzo, cemento cellulare, arenaria calcarea, muratura faccia a vista)	
Incollaggio	RÖFIX Unistar® LIGHT	
	Collante e rasante minerale, bianco naturale (min. 60 % superficie di incollaggio)	
Materiale isolante	RÖFIX EPS-F 031 (ad es. take-it RELAX, RELAX) RÖFIX EPS-F 036, bianco RÖFIX FIRESTOP 035 RÖFIX SPEED 040 (2B) RÖFIX CORKTHERM 040 (ICB)	
	Materiale isolante di sistema approvato per ETICS fino a 300 mm	
Rasante	RÖFIX Unistar® LIGHT Collante e rasante Rasatura con spessore min. 5 mm incl. RÖFIX P100 Rete di armatura	
Fissaggio meccanico	RÖFIX ROCKET Tassello a vite (attraverso la rete)	
Incollaggio mosaico	RÖFIX AG 686 MOSAIK Colla e stucco per mosaico C1 TE	
	Adesivo e stucco per fughe in grigio o bianco	
Rivestimento	Mosaico	
	Incollato e stuccato sull'intera superficie (rete o carta solo sulla superficie del mosaico)	
Fughe	RÖFIX AG 686 MOSAIK Colla e stucco per mosaico C1 TE	
	Selezione colore <div> <div>bianco</div> <div>grigio</div> </div>	
Sigillante per fughe elastiche	RÖFIX AJ-Z 920 Sigillante elastico per giunti flessibili	
	Selezione colore <div> <div>bianco</div> <div>grigio</div> </div>	

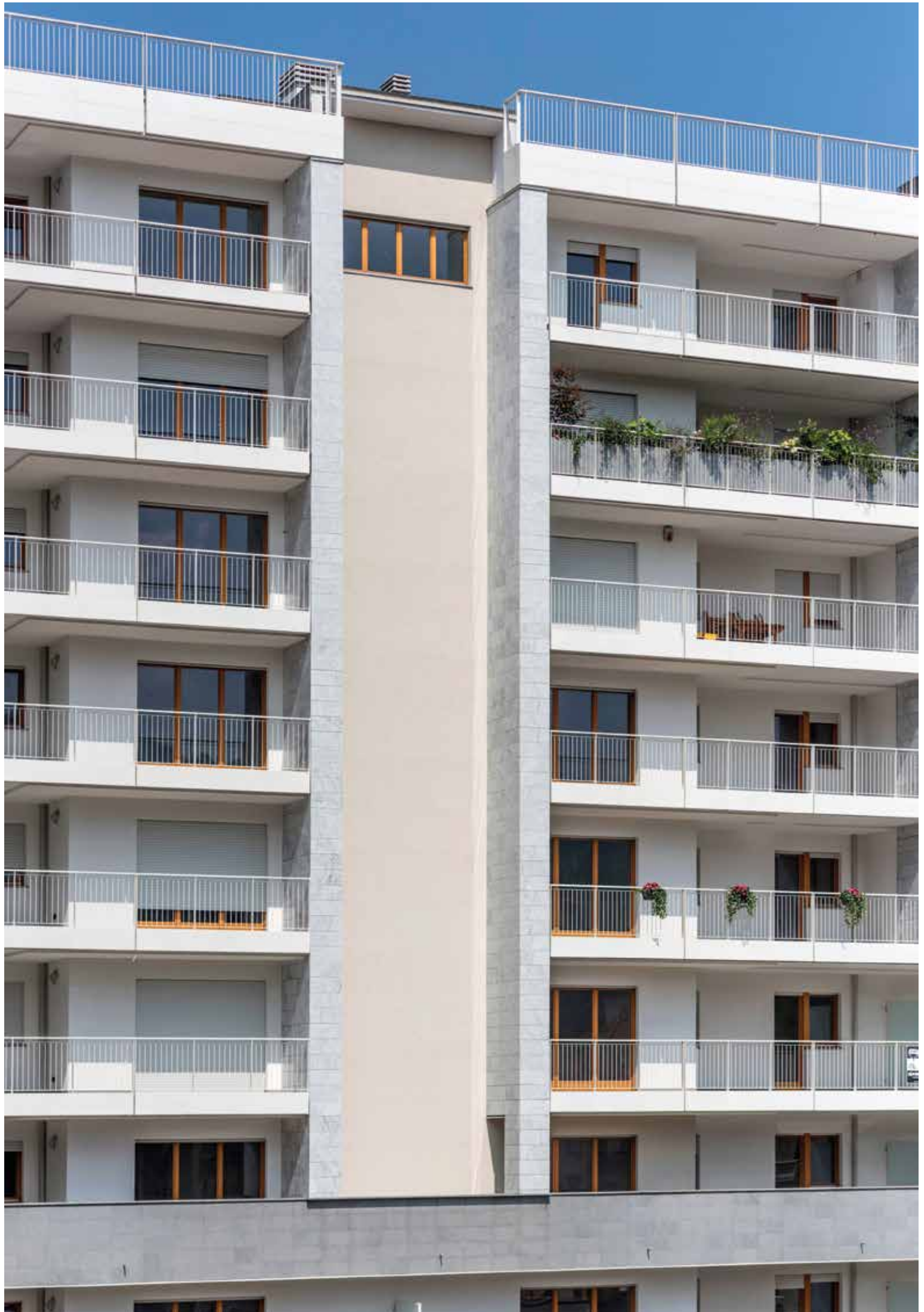


RÖFIX StoneEtics® 50 con piastrelle

Campo di impiego	RÖFIX EPS-F con piastrelle				RÖFIX FIRESTOP MW con piastrelle			
Struttura del sistema								
Supporto	Supporto in muratura planare, pulito, privo di olii disarmanti e consistente (mattoni, calcestruzzo, cemento cellulare, arenaria calcarea, muratura faccia a vista)							
Incollaggio	RÖFIX Unistar® LIGHT							
	Collante e rasante minerale, bianco naturale (min. 60 % superficie di incollaggio)							
Materiale isolante	RÖFIX EPS-F 031 (ad es. take-it RELAX, RELAX) RÖFIX EPS-F 036, bianco RÖFIX FIRESTOP 035 RÖFIX SPEED 040 (2B) RÖFIX CORKTHERM 040 (ICB)							
	Materiale isolante di sistema approvato per ETICS fino a 300 mm							
Rasante	RÖFIX Unistar® LIGHT Collante e rasante Rasatura con spessore min. 5 mm incl. RÖFIX P100 Rete di armatura							
Fissaggio meccanico	RÖFIX ROCKET Tassello a vite (attraverso la rete)							
Incollaggio delle piastrelle	RÖFIX AG 685 SUPERFLEX Adesivo cementizio flessibile a strato sottile C2 TE S2							
	Adesivo cementizio a strato sottile, flessibile, altamente resistente, altamente deformabile (S2), conforme alla UNI EN 12004 per la posa di piastrelle in grès, ceramica e porcellana, nonché pietra naturale su pavimenti, pareti e soffitti.							
Rivestimento	Gres porcellanato/ceramica resistente al gelo							
	Lunghezza ≤ 60 cm Superficie max. 1200 cm²/rapporto fughe/superficie ≥ 6 %							
Fughe	RÖFIX AJ 612 Stucco idrorepellente e flessibile per fughe fino a 15 mm CG2 WA							
	Selezione colore <div>antracite * argento * bahambeige beige bianco caramel grigio manhattan *</div>							
Sigillante per fughe elastiche	RÖFIX AJ-Z 920 Sigillante elastico per giunti flessibili							
	Selezione colore <div>antracite * beige bianco caramel grigio grigio scuro sabbia</div>							

* Colore speciale: considerare la quantità minima d'ordine

Nota: ETICS con piastrelle possono anche superare il peso del sistema di 50 kg, quindi deve essere utilizzata la doppia rasatura armata come per StoneEtics® 103.

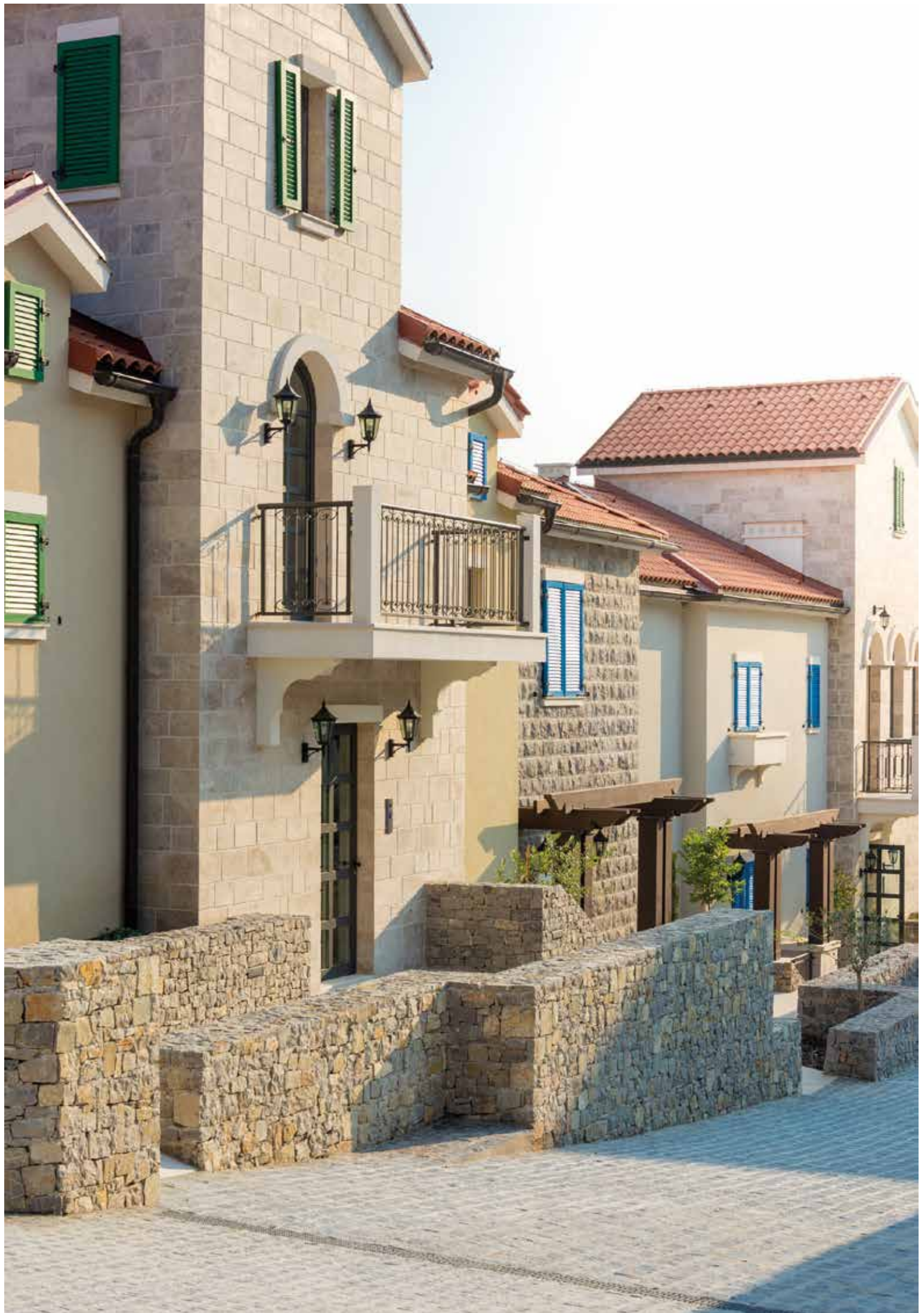


RÖFIX StoneEtics® 103 con pietra ricostruita



Campo di impiego	RÖFIX EPS-F con pietra ricostruita				RÖFIX FIRESTOP MW con pietra ricostruita			
Struttura del sistema								
Supporto	Supporto in muratura planare, pulito, privo di olii disarmanti e consistente (mattoni, calcestruzzo, cemento cellulare, arenaria calcarea, muratura faccia a vista)							
Incollaggio	RÖFIX Unistar® LIGHT							
	Collante e rasante minerale, bianco naturale (min. 60 % superficie di incollaggio)							
Materiale isolante	RÖFIX EPS-F 031 (ad es. take-it RELAX, RELAX) RÖFIX EPS-F 036, bianco RÖFIX FIRESTOP 035 RÖFIX SPEED 040 (2B) RÖFIX CORKTHERM 040 (ICB)							
	Materiale isolante di sistema approvato per ETICS fino a 200 mm							
Rasante	RÖFIX Unistar® LIGHT Collante e rasante Rasatura con spessore min. 5 mm incl. RÖFIX P50 Rete di armatura							
Rinforzo aggiuntivo con rete pesante	RÖFIX AG 687 StoneColl Collante e rasante per pietra ricostruita Rasatura con spessore 3 mm incl. RÖFIX IG 996 Rete di supporto (15x15mm) *							
Fissaggio meccanico	RÖFIX ROCKET Tassello a vite attraverso 15x15 mm rete di supporto posizionata a filo							
Incollaggio della pietra ricostruita	RÖFIX AG 687 StoneColl Collante e rasante per pietra ricostruita							
	Adesivo per applicazione di pietra ricostruita (fino a un peso specifico di ca. < 1200 kg/m³)							
Rivestimento	Pietra ricostruita							
	Incollato sull'intera superficie (Buttering-Floating) e stuccato							
Fughe	RÖFIX AJ 618 Stucco alleggerito CG 1							
	Selezione colore							
	antracite **	beige	caramel	grigio	grigio chiaro	grigio scuro	marrone terra	sabbia
Sigillante per fughe elastiche	RÖFIX AJ-Z 920 Sigillante elastico per giunti flessibili							
	Selezione colore							
	antracite **	beige	bianco	caramel		grigio	grigio scuro	sabbia

* Anche a $\leq 50 \text{ kg/m}^2$ di peso del sistema

** Colore speciale: considerare la quantità minima d'ordine



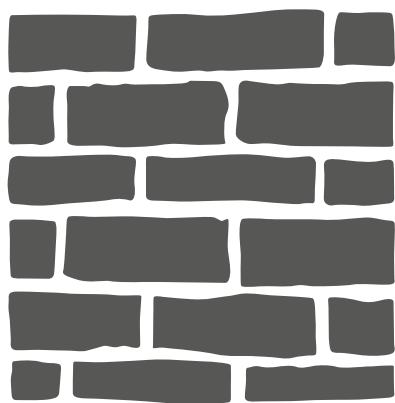
RÖFIX StoneEtics® 103 con pietra naturale

Campo di impiego	RÖFIX EPS-F con pietra naturale				RÖFIX FIRESTOP MW con pietra naturale			
Struttura del sistema								
Supporto	Supporto in muratura planare, pulito, privo di olii disarmanti e consistente (mattoni, calcestruzzo, cemento cellulare, arenaria calcarea, muratura faccia a vista)							
Incollaggio	RÖFIX Unistar® LIGHT							
	Collante e rasante minerale, bianco naturale (min. 60 % superficie di incollaggio)							
Materiale isolante	RÖFIX EPS-F 031 (ad es. take-it RELAX, RELAX) RÖFIX EPS-F 036, bianco RÖFIX FIRESTOP 035 RÖFIX SPEED 040 (2B) RÖFIX CORKTHERM 040 (ICB)							
	Materiale isolante di sistema approvato per ETICS fino a 200 mm							
Rasante	RÖFIX Unistar® LIGHT Collante e rasante Rasatura con spessore min. 5 mm incl. RÖFIX P50 Rete di armatura							
Rinforzo aggiuntivo con rete pesante	RÖFIX AG 685 SUPERFLEX Adesivo cementizio flessibile a strato sottile C2 TE S2 con spessore min. 5 mm incl. RÖFIX IG 996 Rete di supporto (15x15 mm)							
Fissaggio meccanico	RÖFIX ROCKET Tassello a vite attraverso 15x15 mm rete di supporto fissare a filo nella griglia richiesta							
Incollaggio della pietra naturale	RÖFIX AG 685 SUPERFLEX Adesivo cementizio flessibile a strato sottile C2 TE S2							
	Adesivo cementizio a strato sottile, flessibile, altamente resistente, altamente deformabile (S2), conforme alla UNI EN 12004 per la posa di piastrelle in grès, ceramica e porcellana, nonché pietra naturale e pietra ricostruita pesante.							
Rivestimento	Pietra naturale, pisatrelle in peitra naturale							
	Resistente al gelo, deformabile, poca presenza di efflorescenze, idoneo per impiego su facciate							
Fughe	RÖFIX AJ 690 Stucco per fughe di mattoncini tipo clinker CG2 WA							
	Selezione colore							
	antracite *	basalto *	beige	bianco	grigio	grigio scuro	nero profondo *	
Sigillante per fughe elastiche	RÖFIX AJ-Z 920 Sigillante elastico per giunti flessibili							
	Selezione colore							
	antracite *	beige	bianco	caramel	grigio	grigio scuro	sabbia	

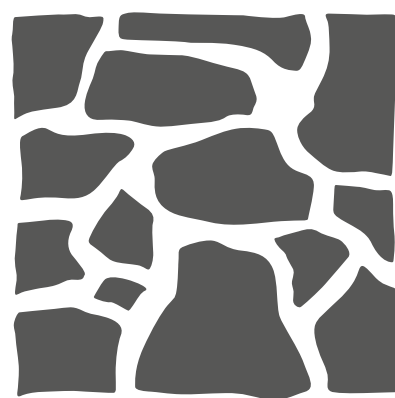
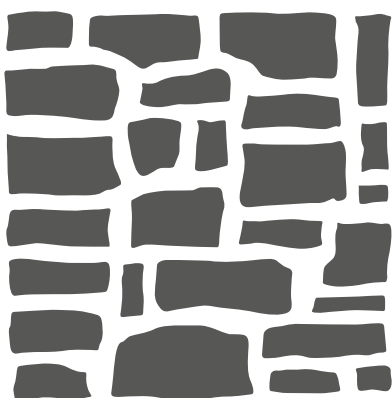
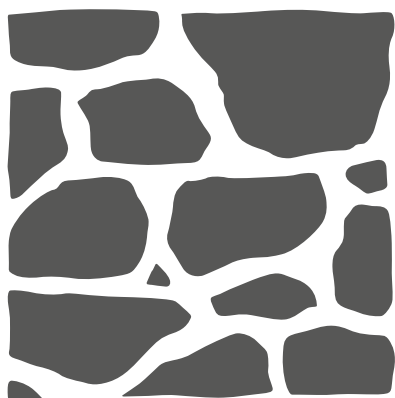
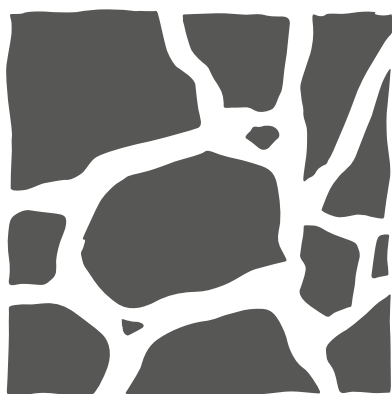
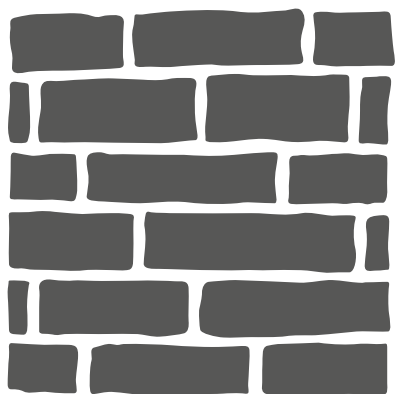
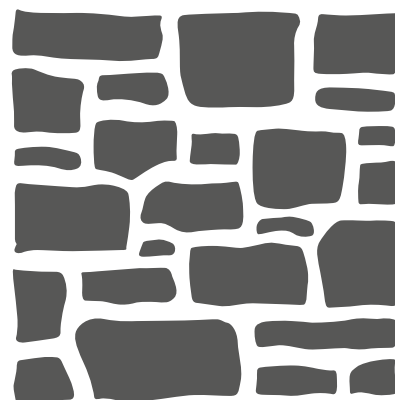
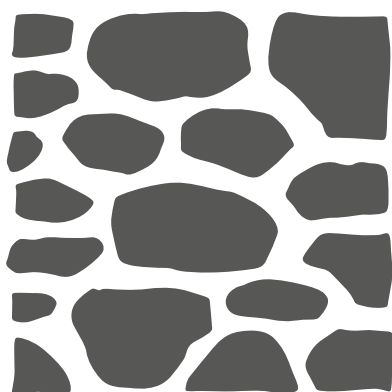
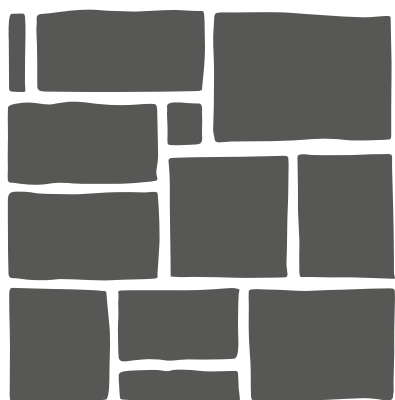
* Colore speciale: considerare la quantità minima d'ordine

A photograph of a two-story stone house with a balcony and a pergola. The house has a red-tiled roof and a stone facade. A balcony with a dark brown metal railing is visible in the foreground. A pergola with a wooden roof is attached to the house. The text "SCHEMA DI ROSA" is overlaid in white, stylized, hand-painted letters. The background shows a clear blue sky and some greenery.

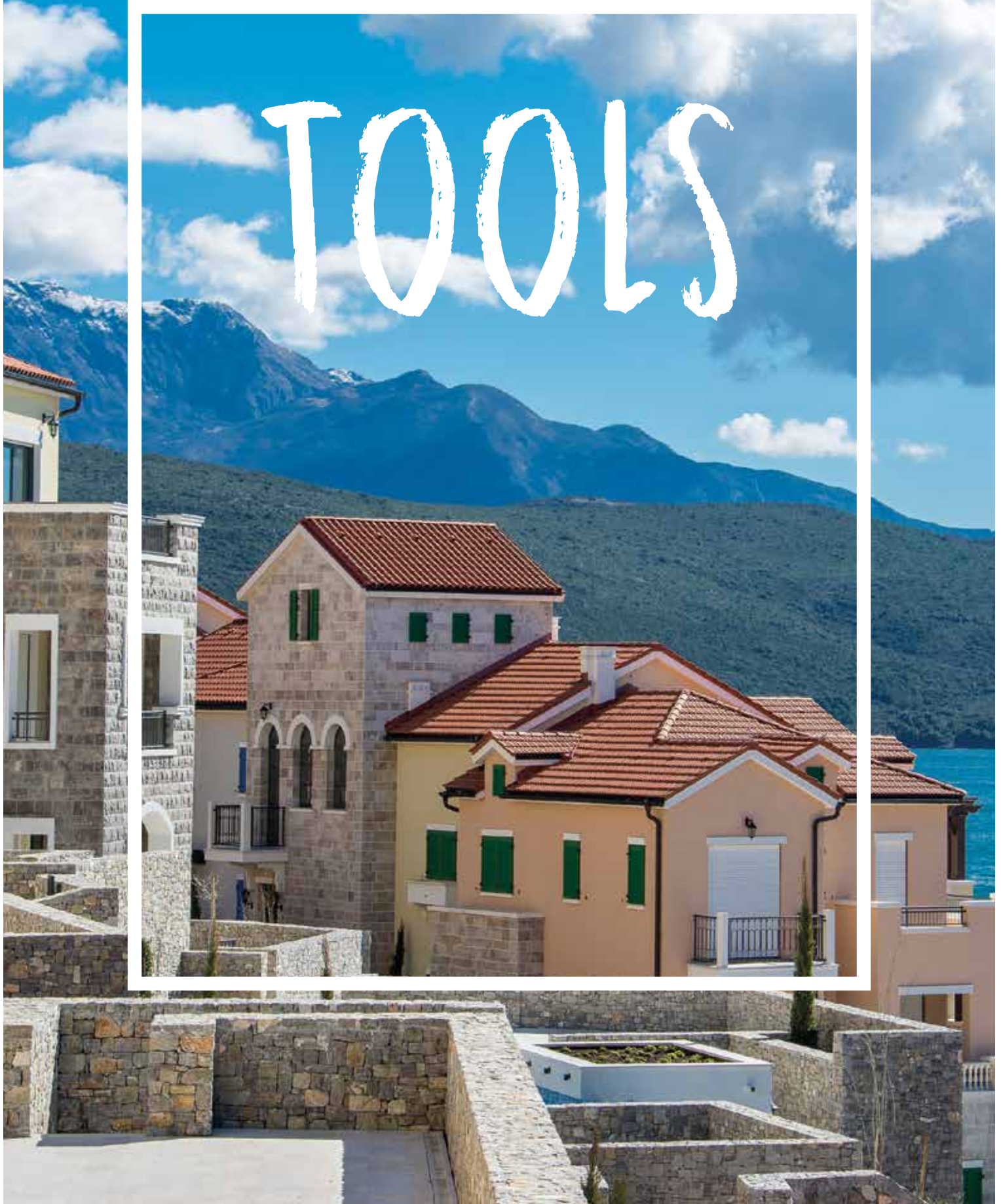
SCHEMA DI ROSA



CON STONETICS PUOI DARE
LIBERO SFOGO A TUTTA LA TUA
CREATIVITÀ



TOOLS



Indicazioni per la posa in opera



Tutte le informazioni e raccomandazioni per la posa in opera di RÖFIX StoneEtics® si possono scaricare da qui.

Tutti i dettagli CAD



Qui trovi tutti i dettagli costruttivi di RÖFIX StoneEtics® in visualizzazione CAD e in diversi formati da scaricare (dwg, exf, pdf).

Strumento di calcolo per le fughe



Puoi calcolare velocemente e facilmente l'ingombro delle fughe utilizzando questo apposito strumento di calcolo.

Documentazione



Puoi scaricare informazioni estese e dettagliate sui prodotti della linea RÖFIX StoneEtics® e la relativa documentazione tecnica (schede tecniche, schede di sicurezza, DOP, possibilità di utilizzo).

roefix.com

Austria

RÖFIX AG
A-6832 Röthis
Tel. +43 (0)5522 41646-0
Fax +43 (0)5522 41646-6
office.roethis@roefix.com

RÖFIX AG
A-6170 Zirl
Tel. +43 (0)5238 510
Fax +43 (0)5238 510-18
office.zirl@roefix.com

RÖFIX AG
A-9500 Villach
Tel. +43 (0)4242 29472
Fax +43 (0)4242 29319
office.villach@roefix.com

RÖFIX AG
A-8401 Kalsdorf
Tel. +43 (0)3135 56160
Fax +43 (0)3135 56160-8
office.kalsdorf@roefix.com

RÖFIX AG
A-4063 Hörsching
Tel. +43 (0)7221 72655
Fax +43 (0)7221 72655-73502
office.hoersching@roefix.com

RÖFIX AG
A-2355 Wiener Neudorf
Tel. +43 (0)2236 677966
Fax +43 (0)2236 677966-30
office.wiener-neudorf@roefix.com

Svizzera

RÖFIX AG
CH-9466 Sennwald
Tel. +41 (0)81 7581122
Fax +41 (0)81 7581199
office.sennwald@roefix.com

RÖFIX AG
CH-8953 Dietikon
Tel. +41 (0)44 7434040
Fax +41 (0)44 7434046
office.dietikon@roefix.com

RÖFIX AG
CH-2540 Grenchen
Tel. +41 (0)32 6528352
Fax +41 (0)32 6528355
office.grenchen@roefix.com

RÖFIX AG
CH-6035 Perlen
Tel. +41 (0)41 2506223
Fax +41 (0)41 2506224
office.perlen@roefix.com

RÖFIX AG
CH-3006 Bern
Tel. +41 (0)31 9318055
Fax +41 (0)31 9318056
office.bern@roefix.com

Italia

RÖFIX SpA
I-39020 Parcines (BZ)
Tel. +39 0473 966100
Fax +39 0473 966150
office.partschins@roefix.com

RÖFIX SpA
I-33074 Fontanafredda (PN)
Tel. +39 0434 599100
Fax +39 0434 599150
office.fontanafredda@roefix.com

RÖFIX SpA
I-25080 Prevalle (BS)
Tel. +39 030 68041
Fax +39 030 6801052
office.prevalle@roefix.com

RÖFIX SpA
I-21020 Comabbio (VA)
Tel. +39 0332 962000
Fax +39 0332 961056
office.comabbio@roefix.com

RÖFIX SpA
I-12089 Villanova Mondovì (CN)
Tel. +39 0174 599200
Fax +39 0174 698031
office.villanovamondovi@roefix.com

RÖFIX SpA
I-67063 Oricola (AQ)
Tel. +39 0863 900078
Fax +39 0863 996140
office.oricola@roefix.com

Slovenia

RÖFIX d.o.o.
SLO-1290 Grosuplje
Tel. +386 (0)1 78184-80
Fax +386 (0)1 78184-98
office.grosuplje@roefix.com

Croazia

RÖFIX d.o.o.
HR-10294 Pojatno
Tel. +385 (0)1 3340-300
Fax +385 (0)1 3340-330
office.pojatno@roefix.com

RÖFIX d.o.o.
HR-10290 Zaprešić
Tel. +385 (0)1 3310-523
Fax +385 (0)1 3310-574

RÖFIX d.o.o.
HR-22321 Siverić
Tel. +385 (0)22 778-310
Fax +385 (0)22 778-318
office.siveric@roefix.com

Serbia

RÖFIX d.o.o.
SRB-35254 Popovac
Tel. +381 (0)35 541-044
Fax +381 (0)35 541-043
office.popovac@roefix.com

Montenegro

RÖFIX d.o.o.
MNE-85330 Kotor
Tel. +382 (0)32 336-234
Fax +382 (0)32 336-234
office.kotor@roefix.com

Bosnia-Erzegovina

RÖFIX d.o.o.
BiH-88320 Ljubuški
Tel. +387 (0)39 830-100
Fax +387 (0)39 831-154
office.ljubuski@roefix.com

RÖFIX d.o.o.
BiH-71214 I. Sarajevo
Tel. +387 (0)57 355-191
Fax +387 (0)57 355-190
office.sarajevo@roefix.com

Bulgaria

RÖFIX eood
BG-4490 Septemvri
Tel. +359 (0)34 405900
Fax +359 (0)34 405939
office.septemvri@roefix.com

RÖFIX eood
BG-9900 Novi Pazar
Tel. +359 (0)537 25050
Fax +359 (0)537 25050
office.novipazar@roefix.com

Macedonia

RÖFIX Доел
MK-1300 Kumanovo
Tel. +389 (0)72 570500
office.mk@roefix.com

Albania/Kosovo

RÖFIX Sh.p.k.
AL-1504 Nikël Tapizë
Tel. +355 (0)511 8102-1/2/3
office.tirana@roefix.com



RÖFIX®
Sistemi per costruire