



Scheda tecnica

Paracolpi

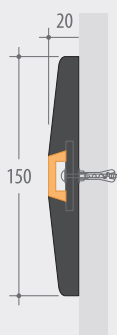
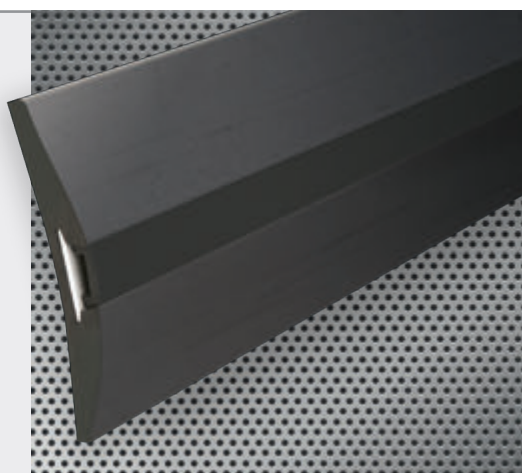
150W20 | Elastomero

versione 2 | 2017

Paracolpo sottile in elastomero con fissaggi invisibili

- Profilo estruso in elastomero ultra resistente
- Inserto di finitura in elastomero per fissaggio a scomparsa
- Fornito con profilo di sostegno in alluminio per fissaggio più stabile alla parete

 **DIMENSIONI**
3.000x150x20 mm



CARATTERISTICHE



Elastomero



Alta
resistenza



 **MAGGIORI INFORMAZIONI:** www.c-sgroup.it/?p=407

1 / 2

Descrizione prodotto

Paracolpo 150W20 di **CS France**, con altezza di 150 mm, spessore di 20 mm e lunghezza standard di 3.000 mm.

Il paracolpi è realizzato **con gomma EPDM per un uso intensivo** ed è dotato di una striscia continua in alluminio interna per un fissaggio più solido alla parete e di una striscia in gomma EPDM di rivestimento inserita a scatto per nascondere i punti di fissaggio.

Il metodo di fissaggio raccomandato per questo paracolpo è **tramite avvitatura**.

