

FIBROFIN



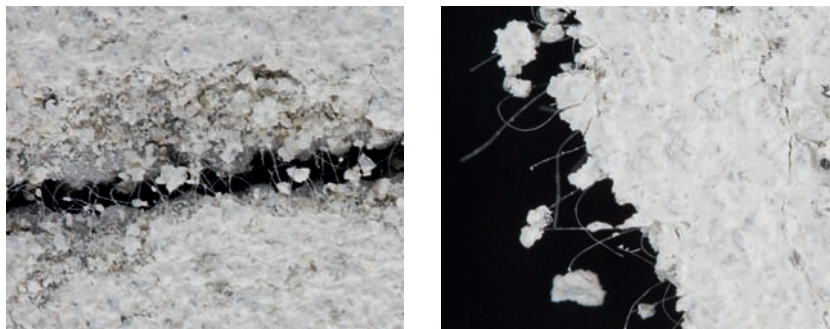
MALTA FINE FIBRORINFORZATA, TRADIZIONALE,
ECOLOGICA E TRASPIRANTE, A PRESA AEREA PER
INTONACI DI FINITURA E/O RASATURA

PRODOTTO COMPOSTO DA GRASSELLO DI CALCE,
AGGREGATI SILICEI E FIBRE IN POLIPROPILENE

FIBROFIN sostituisce la malta fine tradizionale, risolvendo i problemi che da sempre si riscontrano nell'impiego delle malte da finitura. Il prodotto nasce dall'unione di MALTA FINE di Gras Calce con fibre in polipropilene.

La presenza delle fibre nell'impasto crea una microreticolatura nello spessore dell'intonaco applicato che contrasta la formazione in superficie delle cavillature. Con FIBROFIN si possono realizzare intonaci di finitura, interni ed esterni, anche con spessori variabili. Inoltre, in abbinamento con RASATUTTO di Gras Calce, FIBROFIN è ottima per realizzare rasature di vario tipo, **senza l'impiego di rete portaintonaco**. Da oggi scegliere FIBROFIN significa evitare problemi!

REALIZZIAMO CON FIBROFIN



L'aggiunta di fibre all'impasto crea una microreticolatura che contrasta le cavillature superficiali. Nelle immagini l'intonaco è stato volutamente strappato per evidenziare la presenza delle fibre in polipropilene.

VANTAGGI PER IL CANTIERE

- Di facile impiego, non necessita di manodopera specializzata
- Pratica per la movimentazione e per lo stoccaggio, perché fornita in comodi sacchi in polietilene che possono essere riciclati (mediante raccolta rifiuti differenziata)
- Essendo premiscelata "in pasta" è pronta all'uso garantendo costanza nelle prestazioni e quindi facilita l'impiego in cantiere
- Il composto nella confezione può essere impiegato con le normali attrezzature di cantiere comunemente utilizzate per i prodotti tradizionali
- Risparmio di tempo e manodopera specializzata perché evita l'impiego di rete porta intonaco
- Facilita le riprese durante la stesura

CAMPI DI APPLICAZIONE



Applicazione di FIBROFIN in un interno.

- **FIBROFIN** può essere utilizzata in tutti gli impieghi tradizionali di **MALTA FINE**
- Per eseguire intonaci di finitura interni traspiranti ed ecologici, idonei a ricevere qualsiasi tipo di tinteggiatura, purché compatibile con le caratteristiche chimico/fisiche di **FIBROFIN**
- Per uso esterno, additivata con **RASATUTTO** permette di realizzare intonaci di rasatura elastici, traspiranti e idonei a ricevere qualsiasi tinteggiatura, purché compatibile con le caratteristiche chimico/fisiche di **FIBROFIN** (vedi **TABELLA DOSAGGI CONSIGLIATI**)
- Idonea a ricevere, all'occorrenza, trattamenti idrorepellenti purché compatibili con le caratteristiche chimico/fisiche di **FIBROFIN**

PREPARAZIONE DEL SUPPORTO

- Il prodotto deve essere applicato su un intonaco di supporto preesistente che ne consenta un'adeguata adesione
- La superficie di posa deve essere pulita e consistente (non deve "sfarinare" o "spolverare") mentre le caratteristiche chimico/fisiche della stessa devono essere compatibili con la malta
- In caso di elevata temperatura, sia dell'ambiente che del supporto, se necessario, bagnare a rifiuto la muratura prima dell'applicazione della malta.

PREPARAZIONE DEL PRODOTTO



- Come intonaco di finitura interno il prodotto è pronto all'uso.
- Per l'utilizzo come intonaco di finitura esterno è indispensabile aumentare la resistenza di FIBROFIN quindi aggiungere cemento o RASATUTTO in dosaggio appropriato:

DOSAGGI CONSIGLIATI PER USO ESTERNO

- Sacco FIBROFIN da 25 kg
 - 1 sacco FIBROFIN + 6 kg ca. di RASATUTTO
 - 1 sacco FIBROFIN + 1,5 kg ca. di cemento
- Per l'utilizzo come intonaco di rasatura in abbinamento con RASATUTTO di Gras Calce vedi TABELLA DOSAGGI CONSIGLIATI.

COME SI UTILIZZA



- Applicare il prodotto con spatola metallica. Dopo la stesura eventualmente uniformare con un fratazzino di spugna (inumidire con un pennello FIBROFIN applicata prima di fratazzare)
- SPESSORE DI IMPIEGO: – min 1 mm – max 3 mm
- Con alte temperature ambientali e/o in periodi soggetti a gelate notturne, proteggere FIBROFIN nelle prime ore successive alla posa, con idonei teli in polipropilene.

CONFEZIONI E CONSUMI

- SACCHI: in polietilene da **25 kg**
 - In contenitori metallici sovrapponibili (a rendere) da 48 sacchi = 1200 kg ca.
 - In confezioni riciclabili da 48 sacchi = 1200 kg ca.
- RAPPORTO CONFEZIONE/VOLUME: ca. 60 sacchi da 25 kg = 1 m³
- CONSUMO COME INTONACO: spessore 2 mm, FIBROFIN kg 100 = 16/18 m²

SCHEDA TECNICA

• COMPOSIZIONE

- Grassello
(MARCATO **CE** - Direttiva Europea
89/106 CE, secondo Norma
UNI EN 459-1)
- Aggregato siliceo 0/1
(MARCATO **CE** - Direttiva Europea
89/106 CE, secondo Norma
EN 13139)
- Fibre in polipropilene alcali resistenti
- Tutte le prove di laboratorio riportate sulle nostre schede tecniche sono effettuate a temperatura di $20 \pm 2^\circ\text{C}$ e con umidità relativa ambientale pari a $60 \pm 5\%$.
- I dati tecnici sono valori medi ottenuti dalle analisi eseguite su più campioni di prodotto.

• PERMEABILITÀ AL VAPORE

$\mu 8$

AVVERTENZE

- Prodotto consigliato per utilizzi professionali
- Temperatura d'impiego: da $+ 5^\circ\text{C}$ a $+ 35^\circ\text{C}$
- Non aggiungere prodotti estranei al composto originale ad esclusione, all'occorrenza, di RASATUTTO o cemento
- Con temperatura ambientale inferiore a 0°C il prodotto in confezione (sacco) gela, comunque una volta disgelato può essere riutilizzato.
- Per la miscelazione utilizzare una frusta elicoidale idonea all'impasto di prodotti fibrorinforzati.
- STOCCAGGIO E CONSERVAZIONE: il prodotto può essere mantenuto, per un massimo di 6 mesi, anche all'aperto purché la confezione rimanga integra. Non esporre il sacco per lungo tempo alla luce solare diretta.

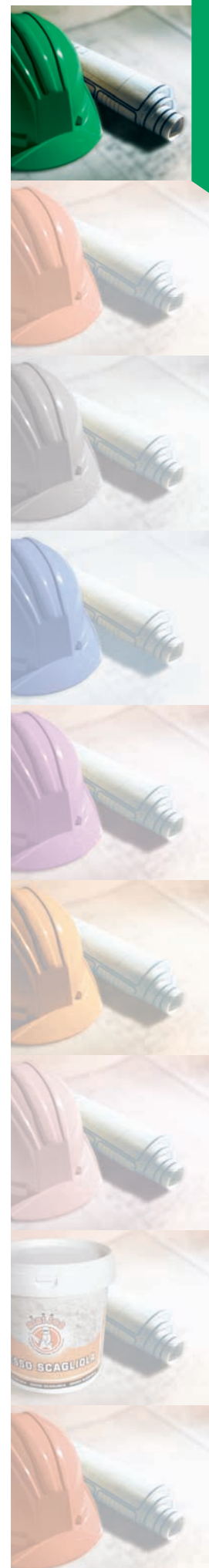





TABELLA DOSAGGI CONSIGLIATI

per realizzare intonaci di rasatura
in abbinamento con RASATUTTO di Gras Calce

	Prodotto utilizzato puro	Rapporto 1/1 (una parte Rasatutto e una parte Fibrofin)	Rapporto 1/3 (una parte Rasatutto e tre parti Fibrofin)
			
Per uniformare intonaci realizzati con malte diverse tra loro		● 1 ^a mano	● 2 ^a mano*
Per rasare intonaci precedentemente finiti a gesso		●	
Per realizzare rasature con alte prestazioni: consolidanti, aggrappanti...	● 1 ^a mano		● 2 ^a mano*
Per rasare intonaci, che presentano fessurazioni da ritiro igroscopico		● 1 ^a mano	● 2 ^a mano*
Per rasare murature realizzate in calcestruzzo, blocchi di cemento	● 1 ^a mano		● 2 ^a mano*
Per rasare murature realizzate in blocchi di cemento cellulare, gesso, laterizio		● 1 ^a mano	● 2 ^a mano*
Per rasare rivestimenti a cappotto in pannelli di sughero, legno-cemento, polistirene goffrato o "senza pelle" e polistirolo		● 1 ^a mano	● 2 ^a mano*
Come base di aggrappo di rivestimenti a cappotto in pannelli di sughero, legno-cemento, polistirene goffrato o "senza pelle" e polistirolo		●	
Per rasare intonaci deteriorati, tradizionali, traspiranti, a base di calce			●
Per ripristinare intonaci di finitura esterni realizzati con malte cementizie e plastiche		● 1 ^a mano	● 2 ^a mano*

- Nella tabella sono riportati gli impieghi più comuni del prodotto. In caso di applicazioni particolari contattare la nostra Assistenza Tecnica

- i dosaggi consigliati derivano dalla nostra esperienza acquisita in materia, è comunque indispensabile da parte dell'operatore fare una valutazione preventiva e soggettiva di ogni singolo intervento.

*Prima di stendere la seconda mano verificare che la prima sia adeguatamente asciutta.

FIBROFIN è un marchio registrato Gras Calce S.p.A. | Tutti i diritti sono riservati.