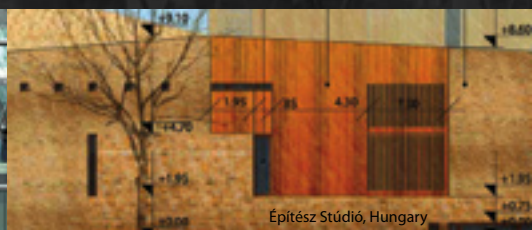


VELOCIZZARE IL LAVORO DI PROGETTAZIONE

GRAPHISOFT
ARCHICAD 12
a Virtual Building Solution

ArchiCAD 12

si conferma come la soluzione per la progettazione più completa e flessibile per la modellazione BIM. ArchiCAD 12 mette al centro dell'attenzione velocità, progettazione e documentazione, introducendo delle nuove tecnologie come il multiprocessore, lo strumento Curtain Wall e il Documento 3D completamente editabile e sempre aggiornato.



VELOCITÀ

ArchiCAD 12 è il primo programma BIM che sfrutta la tecnologia multi-core.

La realizzazione della documentazione tridimensionale come le sezioni, gli alzati, il rendering dal Modello dell'Edificio Virtuale, risulterà estremamente veloce sui computer con multi-processore.

PROGETTAZIONE

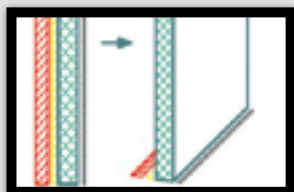
ArchiCAD 12 implementa degli strumenti in grado di offrire flessibilità alla progettazione ed un migliore coordinamento del progetto, come ad esempio il nuovo strumento Curtain Wall e la visualizzazione strutturale.

DOCUMENTAZIONE

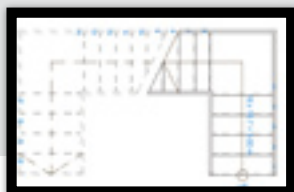
Ancora più potenza alla documentazione 2D e 3D, come la nuova Gestione Retini e il Documento 3D che offre un foglio di lavoro dedicato alle prospettive o agli esplosi assonometrici da quotare, editare, impaginare, senza per questo perdere la loro aggiornabilità dal modello virtuale.



1. Velocità - ArchiCAD 12 è la prima versione che sfrutta la tecnologia Multi-core. Una nuova tecnologia che consente un aumento notevole delle prestazioni quando si lavora con immagini bitmap e retini di grandi dimensioni e che velocizza il lavoro su layout di grandi dimensioni.



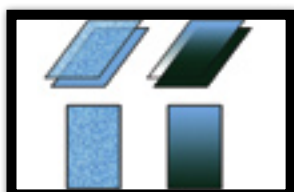
2. Curtain Wall - Consente all'utente di progettare e documentare in maniera semplice i sistemi di facciate continue. Sulla base di una struttura gerarchica flessibile di schemi, elementi fisici e accessori aggiuntivi, gli utenti possono controllare e modificare facilmente sia l'intero sistema che il minimo dettaglio.



3. Visualizzazione Parziale della Struttura - Consente agli utenti di lavorare nell'ambiente delle strutture composte di muri e solai e allo stesso tempo coordinare la struttura portante con gli ingegneri.

4. Gestione dei Moduli di Collegamento - La gestione e la visualizzazione dell'intera struttura dei Collegamenti e gli aggiornamenti ricorsivi di Collegamenti nidificati permettono di ridimensionare i file e garantiscono una maggiore velocità di aggiornamento offrendo maggiore produttività e un miglior coordinamento.

5. Miglioramenti per StairMaker - Una visualizzazione 2D delle scale più flessibile per conformarsi agli standard di documentazione. Quattro nuovi tipi di scale si aggiungono all'assortimento predefinito dei tipi di scale standard.



6. Documento 3D - Consente agli utenti di usare una qualsiasi vista 3D per creare un documento in cui è possibile aggiungere dimensioni, annotazioni ed elementi di disegno 2D. Questa maggiore chiarezza nella comunicazione aiuta a ridurre i problemi inerenti la costruzione che potrebbero far crescere i costi e allungare i tempi del progetto.

7. Miglioramenti dei Retini - ArchiCAD 12 introduce nuove funzioni per i Retini, che comprendono retini immagine, pieni, traslucidi trasparenti e a gradiente. Queste funzioni aumentano la qualità e la chiarezza dei documenti per gare e presentazioni a clienti senza l'intervento di altri software.

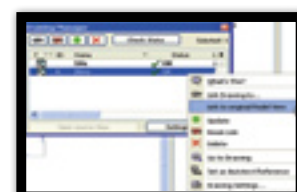
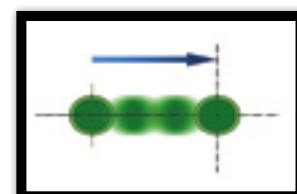
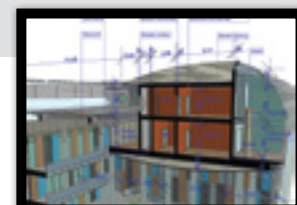
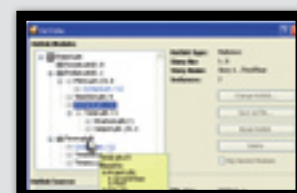
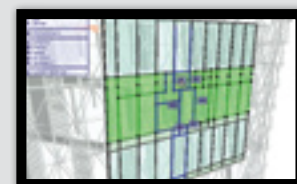
8. "Sposta" - E' possibile selezionare un qualsiasi oggetto in 2D o 3D e spostarlo in un modo simile alle applicazioni di Office. Queste operazioni di uso comune velocizzano il lavoro di progettazione e documentazione.

9. "Allinea" e "Distribuisci" - Gli utenti possono selezionare qualsiasi oggetto in 2D o in 3D ed allinarlo e distribuirlo posizionando gli elementi lungo un determinato percorso o in un modello definito. Queste operazioni rendono più veloce il lavoro di progettazione e documentazione.

10. Importazione Esportazione DWG 2008 - Tra le nuove funzioni sono comprese l'importazione ACIS, la pulizia di attributi inutilizzati, il trasferimento di tutti i layout nello spazio del modello DWG e la fusione di più layout in un unico file DWG.

11. Logica di Immissione Quotatura - Consente agli utenti di visualizzare direttamente le linee di quota e aggiustare i punti di quota, garantendo così una maggiore flessibilità.

12. Formato di Disegno "PMK" - Si tratta di un formato di disegno di ArchiCAD 12 che fornisce agli utenti maggiore flessibilità nell'organizzazione del lavoro quando il progetto viene diviso in più file.



Maggiori dettagli sono disponibili sul sito: www.cigraph.com

Graphisoft e ArchiCAD sono marchi registrati di Graphisoft R&D zrt. Tutti gli altri marchi menzionati sono registrati dai loro rispettivi titolari.



Distributore per l'Italia:
Cigraph S.r.l. Via Orsato, 38 - 30175 VE/Marghera
Tel. 041 932388 Fax 041 920031
Web: www.cigraph.com - E-mail: trading@cigraph.com