

A L G E C O F A S C U O L A



F R E E Y O U R
S P A C E

algeco®

ALGECO FA SCUOLA

La piena efficienza è oggi richiesta in tutte le attività, in particolare quelle gestite dalla pubblica amministrazione. La scuola e la sanità rappresentano forse i nodi di maggiore fragilità per ciò che riguarda i riflessi dell'efficienza sull'organizzazione e sui risultati attesi: a fronte di risorse sempre più ridotte, i manager amministratori non possono più sbagliare gli investimenti, trovandosi anzi a gestire situazioni complesse e delicate che coinvolgono sia gli aspetti umani sia quelli strutturali.

Total efficiency is nowadays a requirement of all activities, especially those managed by government bodies. Education and health possibly represent the most delicate links as regards the effect of efficiency on organization and on the results expected.

When faced with increasingly curtailed resources, administrators can no longer make wrong investments and instead have to handle complex and delicate situations involving both human and infrastructure factors.



Le scuole italiane si presentano oggi come un patrimonio strutturale inadeguato. Mancano le risorse per effettuare i costosi interventi di manutenzione, ma gli aspetti dell'operatività, della salute e della sicurezza non possono certo aspettare i tempi lunghi delle soluzioni burocratiche o del reperimento di risorse economiche. Necessità impellenti di intervento si riscontrano anche all'estero sia nelle aree in via di sviluppo, con un'elevata richiesta di spazi da adibire a edifici scolastici, sia nei paesi che ricalcano in modo simile la situazione italiana. Occorrono nuove idee.

School property in Italy is nowadays seen to be inadequate in structural terms. There are no resources for costly maintenance work, although aspects of service, health and safety obviously cannot be kept on hold during lengthy bureaucratic procedures or the prolonged accumulation of economic resources. An urgent need for action is also to be found in other countries, both in developing areas with a high demand for spaces for use as school buildings and countries whose situation is similar to Italy's. New ideas are needed.

PROVVISORIE E DEFINITIVE

Algeco ha studiato con cura soluzioni mirate per una perfetta, economica ed efficiente gestione degli edifici scolastici, frutto di anni di ricerca e monitoraggio della realtà esistente. Le soluzioni Algeco racchiudono elementi di flessibilità, di temporaneità, di modularità, di rapidità di assemblaggio. Algeco è in grado di fornire aule, definitive o provvisorie, per creare strutture scolastiche sicure e a norma, esteticamente gradevoli e perfettamente vivibili.

Algeco has carefully studied targeted solutions for seamless, economical and efficient management of school buildings, the result of years of research and monitoring of the existing situation. Algeco solutions encapsulate elements of flexibility, impermanence, modularity and speed of assembly. Algeco is able to provide temporary or permanent classrooms for creating safe, attractive and perfectly usable school structures to standard.



**numero 1 al mondo
nel noleggio di
strutture prefabbricate ***

** number 1 in the world for
the hire of prefab structures*



Ma Algeco non fornisce solamente le strutture, note anche per l'elevato contenuto tecnologico e per le pareti interattive, utilizzabili come lavagne sempre disponibili.

Algeco oggi si propone come partner globale al fianco di chi gestisce la responsabilità della piena disponibilità degli edifici scolastici, risolvendo problemi relativi agli adeguamenti normativi, alla rispondenza di tutte le norme di sicurezza (comprese le norme antincendio e antisismiche) e preoccupandosi di tutti gli aspetti della loro gestione, compreso l'allestimento più idoneo per garantire una vita scolastica pienamente efficiente, gradevole e sicura.

Dalla gestione dell'informatizzazione alla realizzazione di strutture particolari di ausilio, come palestre, laboratori, mense, dormitori ed uffici, complete di tutte le attrezzature necessarie.

L'assistenza tecnica comprende una manutenzione programmata, ulteriore garanzia di sicurezza.

Le strutture scolastiche Algeco, vengono fornite sia a noleggio oppure in vendita, sono inoltre certificate e assicurate, con coperture specifiche opzionabili per tutti i tipi di danni, inclusi i danni determinati da eventi o da atti vandalici.

Entrate con noi nel dettaglio tecnico delle soluzioni Algeco per la scuola, un universo che promuoverete a pieni voti.

However Algeco does not supply only the structures, also known for their high technological content and the interactive walls which can be used as boards that are always available.

Today it is a potential global partner, working alongside those who handle the responsibility for full availability of school buildings, solving problems relating to adjustment to regulations, fulfilment of all safety standards (including those on fire prevention and earthquake protection) and dealing with all aspects of their management, including the most suitable set-up for ensuring a fully efficient, pleasant and safe educational system.

From handling computerization to the creation of special auxiliary structures, such as gyms, labs, canteens, dormitories and offices, with all the necessary equipment.

The customer service also includes scheduled maintenance, a further guarantee of safety.

Algeco school structures, for hire and also purchase, are also certified and insured, with specific optional cover for any damages caused also by events or acts of vandalism.

We will now examine the technical details of Algeco solutions for the school, which deserve full marks.



**ALGECO HA COLLABORATO CON
LE SEGUENTI ISTITUZIONI:**

Comunità Europea
Regione Piemonte
Provincia di Milano
Provincia di Roma
Provincia di Ferrara
Comune di Roma
Comune di Carpineto Romano
Comune di Guidonia Montecelio
Comune di Pomezia
Comune di Ardea
Comune di Fiumicino
Comune di Guardialfiera
Comune di Erba
Comune di Massalengo
Comune di Castelfranco Veneto
Comune di Montebelluna
Comune di Concesio
Comune di S. Giuliano Terme
Comune di Ghezzano
Comune di Lucca
Comune di Castelnuovo Garfagnana
Comune di Santa Teresa di Riva
Città di Torino
Azienda Usl di Bologna
Azienda Ospedaliera Universitaria Pisana

Soluzioni personalizzate Algeco, studiate su misura
per garantire il massimo comfort al personale
docente e agli studenti.

*Algeco personalized solutions, designed ad hoc to
ensure maximum comfort for teaching staff and
students.*

LE SOLUZIONI ALGECO

Algeco mette al centro delle sue soluzioni per la scuola i valori della flessibilità, della qualità di prodotto, della eclettica modularità di assemblaggio e della personalizzazione esterna o interna (compresi gli allestimenti e le colorazioni).

Alle soluzioni a noleggio, per lo più standard, si affianca l'ampio spettro di possibilità di personalizzazione delle soluzioni in vendita.

I materiali robusti con cui sono costruiti i prefabbricati modulari Algeco rendono le strutture di tipo R30 e R60, come previsto dalle normative, nel pieno rispetto della sicurezza, in questo segmento ancora più essenziale.

I pavimenti possono essere allestiti in PVC, ceramica o materiale tipo parquet. I pannelli sono in lana minerale, con rifiniture in laminato antiraffio; le pareti sono completamente lavabili, con possibilità di utilizzo quale supporto didattico.

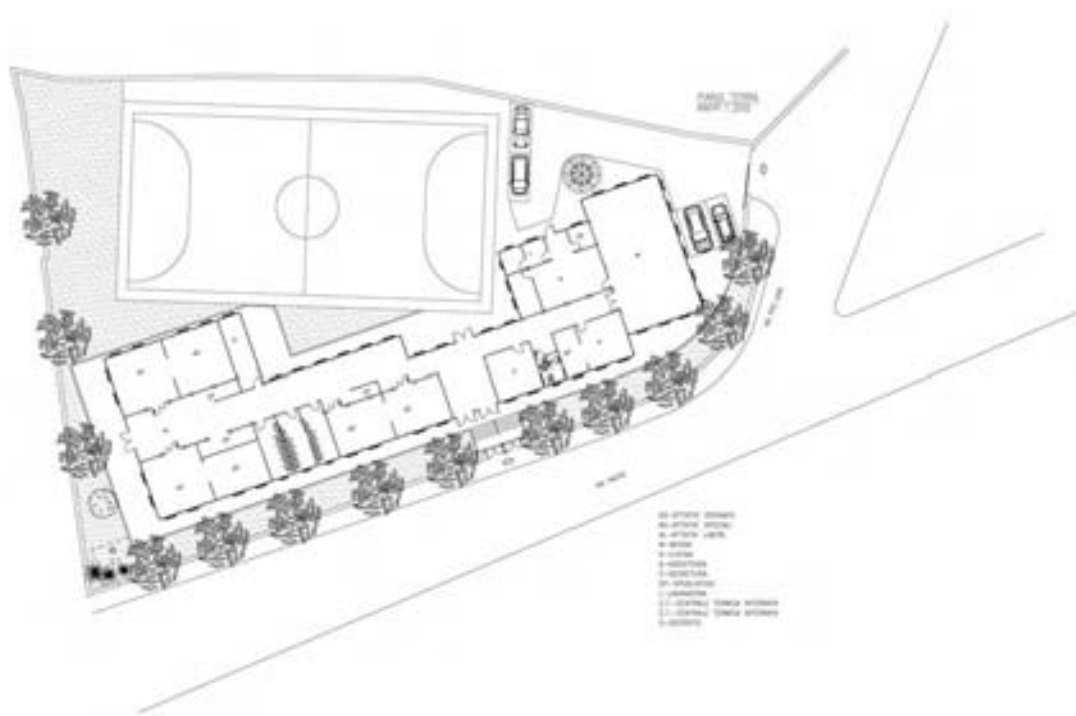
I controsoffitti sono realizzati con pannelli a quadrotti in fibra minerale e i serramenti in alluminio anodizzato di tipo classico garantiscono il corretto rapporto aeroilluminante previsto dalle normative.

Algeco solutions are centred on values of flexibility, product quality, versatile modular assembly and external or internal customisation (including outfitting and colour schemes).

The mostly standard hire solutions are joined by the wide spectrum of potential customisation of solutions for sale. The rugged materials used to build the Algeco modular prefabricated structures create for the R30 and R60 structures, as laid down by standards, for full observance of safety requirements, even more vital in this area.

The floors can be built in PVC, ceramics or a material such as parquet. The panels are in mineral wool, with a non-scratch laminate finish, and the walls are fully washable with the possibility of use as a teaching aid.

The double ceilings are made with tile panels in mineral fibre and the classic frames in anodized aluminium ensure the proper aeration and illumination ratio laid down by regulations.



PER LA SCUOLA



Gli allestimenti comprendono vetri di sicurezza, elementi sanitari e pedane di accesso per disabili.

L'impianto elettrico è realizzato con lampade a norma di tipo Dark, antiriflesso, in modo da garantire i lux previsti sui banchi di scuola.

L'attenzione all'uso di materiali certificati risponde perfettamente anche alle norme antincendio e antisismiche.

Si può prevedere anche un allestimento comprensivo di estintori, con segnaletica di sicurezza a norma.

Le strutture Algeco soddisfano in pieno anche i requisiti richiesti dalle normative antisismiche, laddove particolarmente necessari per zone a rischio.

L'ambiente scuola Algeco è moderno, sicuro, funzionale, igienico e allestito con le dotazioni necessarie a renderlo il luogo più efficace per un'attività didattica che soddisfi tutti i soggetti coinvolti: dagli insegnanti agli alunni, dal personale di servizio ai genitori.



The structures include safety glass, toilets and access ramps for the disabled people.

The electrical system is set up using Dark type, non-reflective lights, in order to ensure the luxes indicated for school desks.

The emphasis placed on the use of certified materials also fully complies with fire prevention and earthquake protection standards.

Units including extinguishers can also be foreseen, with safety signage to standard. The Algeco constructions also meet in full the requirements of earthquake protection standards, where particularly necessary in risk areas.

The Algeco school environment is modern, safe, functional, hygienic and equipped with all amenities required for making it the most effective place for teaching that satisfies all those involved, from teachers to students, service staff to parents.



S E R I E D I A M A N T E

Struttura completa, modulare e sovrapponibile, provvista di basamento in carpenteria metallica e di uno strato di coibentazione disponibile in lamiera, lana di roccia, truciolare e PVC, a seconda delle esigenze.

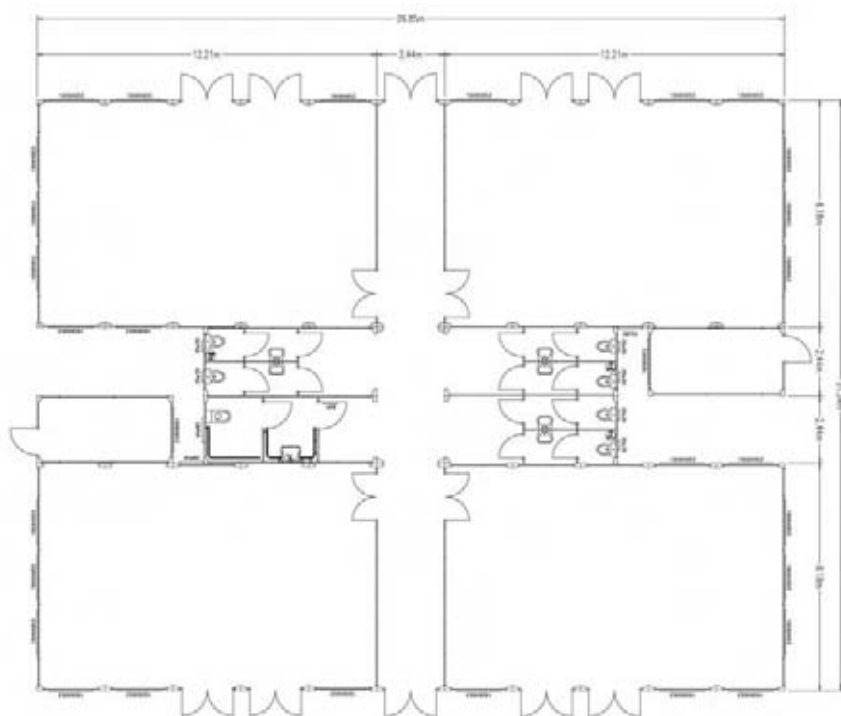
La soluzione ideale per realizzazioni composite, con possibilità di allestimento di ascensori e scale di sicurezza.

Complete modular system, potentially multistorey, with a metal framework base and an insulation layer available in sheet metal, rock wool, chipboard and PVC, according to needs.

The ideal solution for composite structures, with the possibility of providing emergency exit stairs and lifts.



DIAMANTE-PROGETTI





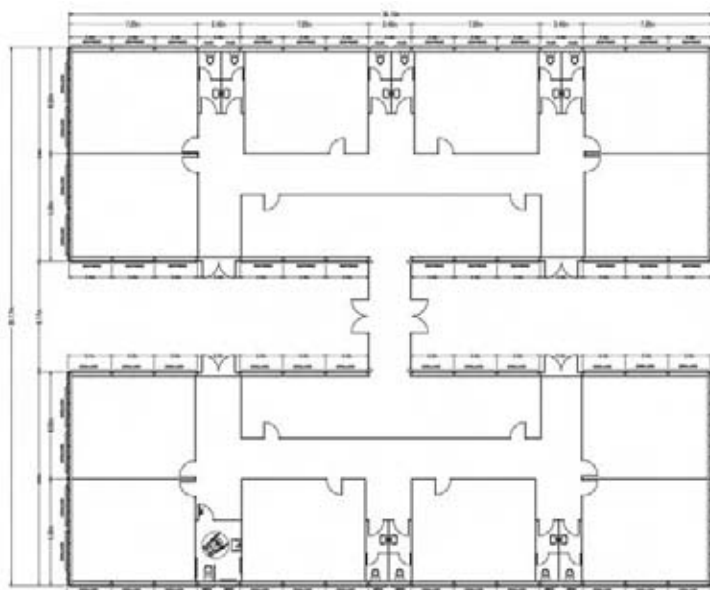
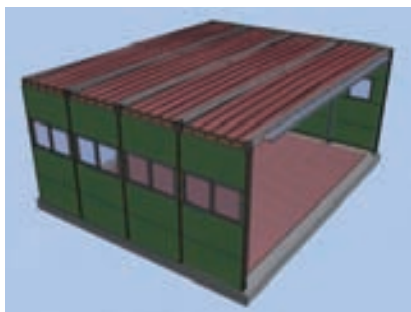
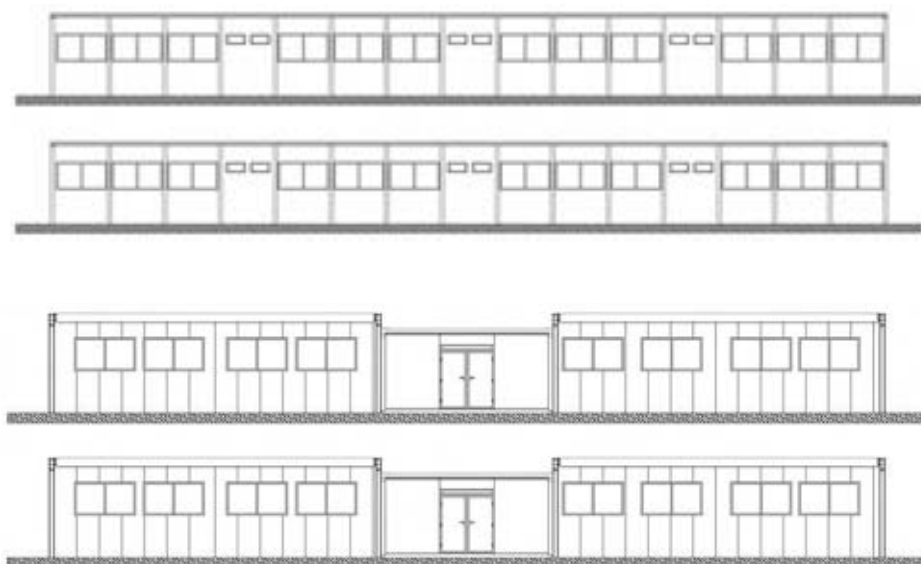
S E R I E T O P A Z I O

Struttura modulare con celle ancorate su un basamento costituito da una platea in cemento.

L'utilizzo dei moduli della serie Topazio consente di progettare efficaci soluzioni a un piano unico, quali mense e palestre, come anche le aule scolastiche.

Soluzioni pregiate anche sul piano architettonico, che non trascurano una minuziosa cura del dettaglio.

Modular structure with units anchored on a base formed by a concrete platform. The use of modules from the Topazio series allows effective solutions to be designed on a single level, such as canteens and gyms, and also classrooms. Solutions with an architectural value too, without neglecting careful attention to detail.



TOPAZIO REALIZZAZIONI



algeco®



Algeco SpA

Sede centrale

Via Enrico Mattei 2 - Frazione Divisa

27020 Marcignago (Pv)

Tel. +39-0382-929622 / Fax +39-0382-921928

www.algeco.it

info.it@algeco.com

commerciale@algeco.com

ALGECO IN ITALIA

- **FILIALE DI MILANO**

Via E. Mattei - Frazione Divisa

27020 Marcignago (PV)

Tel. 0382-929848 / Fax 0382-929851

- **FILIALE DI BRESCIA**

Via G. Di Vittorio

25125 Brescia

Tel. 030-3582466 / Fax 030-2681662

- **PARCO DI TREVISO - SERENA PREFABBRICATI SRL**

Viale Stazione

31030 Albaredo (TV)

Tel. 0423-401367ra / Fax 0423-401359

- **FILIALE DI BOLOGNA**

Via G. Passatempo, Z.I. Cà Bianca

40024 Castel S. Pietro Terme (BO)

Tel. 051-6951375 / Fax 051-944752

- **FILIALE DI ROMA / LAZIO**

Via Flaminia Vecchia, 844

00191 Roma

Tel. 06-33219863 / Fax 06-3333625

- **FILIALE DI TORINO**

Strada Cascina Prevosto, 5

10040 - Cumiana (TO)

Tel. 011-9070016 / Fax 011-9070848

- **FILIALE DI SIENA**

Loc. Foschi - Via Calabria, 48

53036 - Poggibonsi (SI)

Tel. 0577-988308 / Fax 0577-988314

- **FILIALE DI BARI**

Viale V. Saverio Milella, 12

Zona Industriale Bari

70123 - Bari (BA)

Tel. 080-5311138 / Fax 080-5308869