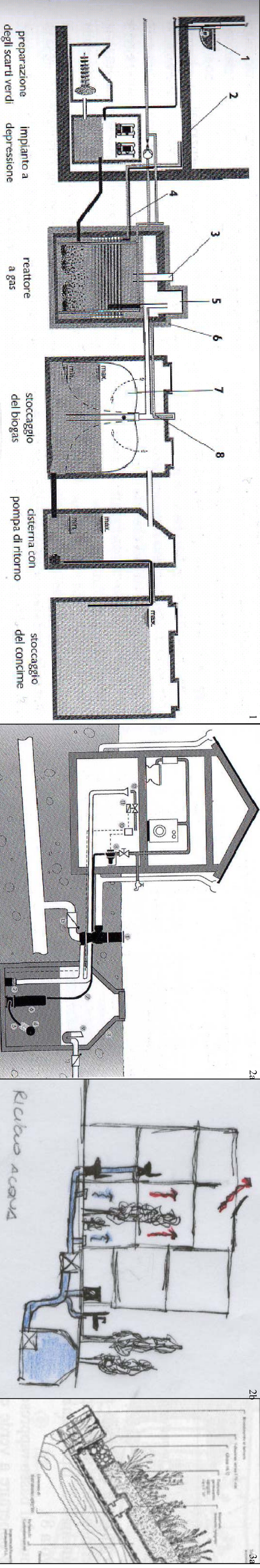
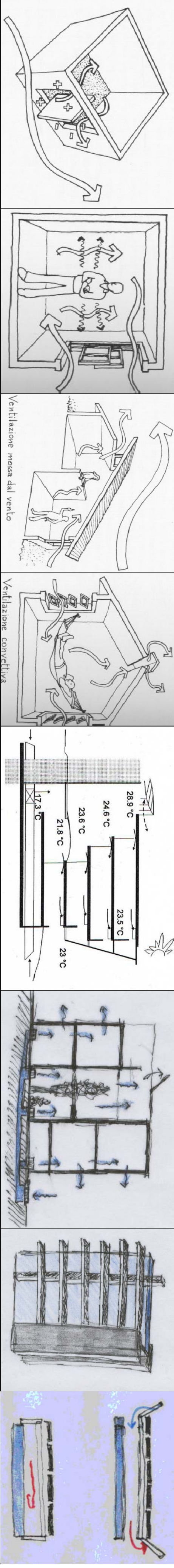


ESEMPI DI IMPIANTI PER IL RISPARMIO ENERGETICO

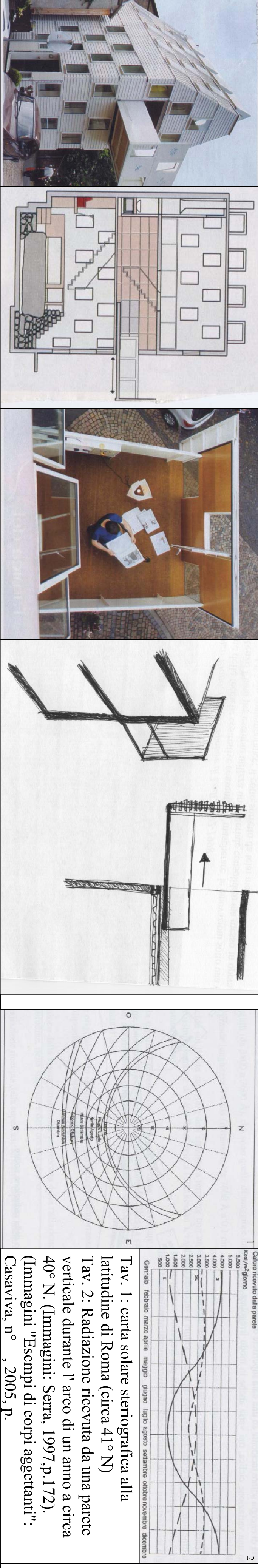
La costruzione si basa oltre che sulla flessibilità degli spazi anche sulla sostenibilità ed ecologia dell'intero manufatto. Esso infatti adotta soluzioni sostenibili mediante l'uso di energie rinnovabili che assicurano una sua parziale indipendenza energetica. Un impianto di riciclo dei rifiuti e delle acque nere producendo biogas fornisce calore o elettricità (1). Un impianto di recupero dell'acqua piovana permette di riutilizzare la stessa per gli sciacquoni dei water o per l'irrigazione (2a, 2b). Un sistema di collettori solari produce il calore necessario per riscaldare l'acqua ad uso sanitario (5a, 5b). La creazione di tetti verdi poi crea superfici piacevoli sulla sommità dell'edificio oltre ad aumentare l'inerzia termica e ad assorbire l'acqua piovana per il riciclo (3a, 3b). Inoltre importante è il principio della serra e della schematura solare (4a, 4b, 6). (Fonti immagini: Muller 2001)



ESEMPI DI AERAZIONE



ESEMPI DI CORPI AGGETTANTI



VERIFICA CON CARTA SOLARE

