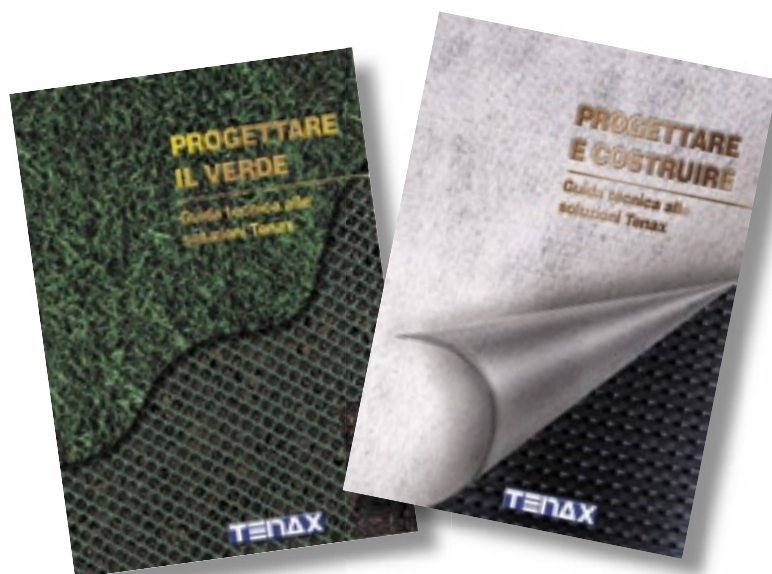


Tutte le informazioni fornite si intendono a carattere indicativo e rappresentano le migliori conoscenze di Tenax sul prodotto e sulle sue applicazioni, non impegnando la responsabilità di Tenax per eventuali inesattezze. I dati ed i suggerimenti riportati possono essere soggetti a modifiche dovute a cambiamenti nei metodi di prova e/o di fabbricazione.

Per maggiori dettagli relativi alle applicazioni del prodotto si rimanda a **"Progettare il Verde"** - Guida tecnica alle soluzioni Tenax".

Tutte le informazioni relative alle applicazioni Tenax per l'edilizia, sono invece pubblicate su **"Progettare e Costruire"** - Guida tecnica alle soluzioni Tenax". Entrambe le guide possono essere richieste gratuitamente ai seguenti recapiti: **customer.service@tenax.net** - tel. 039.9219300 - fax 039.9219290



TENAX

TENAX Spa

Via dell'Industria, 3 - 23897 Viganò (LC)
Tel. 039.9219300 - Fax 039.9219290
www.tenax.net
customer.service@tenax.net

CARATTERISTICHE

Stuoia bidimensionale composta da tre reti estruse in polipropilene (PP), sottoposte ad un processo di stiro a temperatura controllata in direzione longitudinale e trasversale per l'incremento delle prestazioni meccaniche a trazione. Le tre reti - di cui lo strato centrale a maglia più larga - sono sovrapposte e cucite le une alle altre con filo nero in polipropilene.

APPLICAZIONI

- Nella fase antecedente all'attecchimento della vegetazione: protezione antierosiva di superfici in pendenza (giardini pensili a falde inclinate, etc.).
- Nella fase successiva all'attecchimento della vegetazione: ancoraggio delle radici del manto erboso su superfici in pendenza.

VANTAGGI

- Impedisce la formazione di solchi.
- Favorisce il radicamento su superfici in pendenza.
- Semplice ed economica nella posa in opera.
- Riciclabile.

TENAX

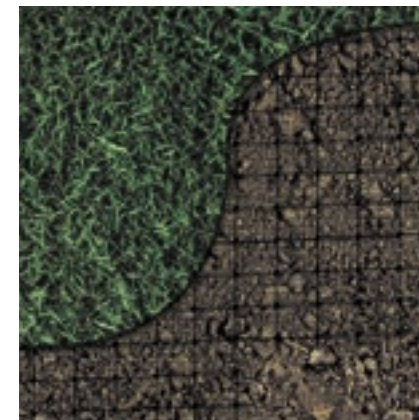
TENAX Spa

Via dell'Industria, 3
23897 Viganò (Lecco)
Tel. 039.9219300
Fax 039.9219290
www.tenax.net
customer.service@tenax.net

SCHEDA PRODOTTO

ProMat

Stuoia antierosione per aree residenziali



Tenax ProMat (Protection Matrix) garantisce una azione antierosiva efficace in giardini pensili a falde inclinate o in generale per superfici in pendenza da inerbire in area residenziale: nella fase che precede l'attecchimento della vegetazione agisce quindi a prevenzione della formazione di solchi.

La struttura bidimensionale del prodotto protegge lo strato superiore di terreno e permette l'ancoraggio delle radici, al fine di ottenere un blocco unico resistente allo scorrimento della pioggia ed ai movimenti del suolo.

Tenax ProMat è semplice e veloce da installare, e pertanto non richiede l'intervento di mano d'opera specializzata.

Il prodotto è completamente inerte chimicamente (acidi umici e fertilizzanti) e biologicamente (microrganismi, batteri, etc.). Poiché realizzato con poliolefine, è infine completamente riciclabile.

VOCE DI CAPITOLATO

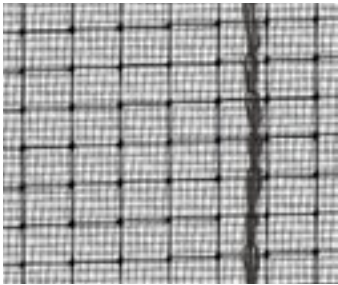
Stuoia per il controllo dell'erosione costituita da 3 strati di griglie in polipropilene (PP) a maglia rettangolare, estruse e sottoposte in fase produttiva ad un processo di stiro in direzione longitudinale MD⁽¹⁾ e trasversale TD⁽²⁾. Gli strati di griglia dovranno essere saldamente collegati tra loro mediante cucitura con fili di polipropilene.

Il materiale dovrà essere reso in cantiere in bobine da 1,80x100 m e dovrà corrispondere in ogni aspetto alle seguenti caratteristiche:

• peso unitario (ISO 9864)	g/m ²	100
• spessore (ISO 964-1)	mm	2
• resistenza a trazione MD (ISO 10319)	kN/m	4
• resistenza a trazione TD (ISO 10319)	kN/m	6
• allungamento a trazione MD (ISO 10319)	%	15
• allungamento a trazione TD (ISO 10319)	%	10

Il materiale dovrà essere prodotto, controllato e testato secondo le procedure del **Sistema di Qualità Tenax** implementato in accordo con la norma **ISO 9001:2000**.

⁽¹⁾ MD: direzione longitudinale ossia direzione di estrusione, parallela alla lunghezza del rotolo
⁽²⁾ TD: direzione trasversale ossia direzione perpendicolare a quella di estrusione, parallela alla larghezza del rotolo



SPECIFICHE COMMERCIALI

Prodotto	Codice Articolo	Misure Rotolo m	Peso lordo kg	Diametro m	Volume m ³
PROMAT	60788409	1,80x100	20,5	0,45	0,370

POSA IN OPERA

- 1) Preparare il terreno eliminando le radici e le pietre, e riempiendo eventuali buche in modo da ottenere una superficie regolare e compatta.
- 2) Scavare una trincea di ancoraggio in sommità e - se necessario - una alla base del pendio (fig. A).
- 3) Posizionare la stuoia **Tenax ProMat** nella trincea superiore e fissarla (fig. B) con picchetti Tenax ad “U” (lunghezza 18 cm) o “J” (lunghezza 30 cm) o simili: la lunghezza dei picchetti dipende dalla consistenza del sottosuolo.
- 4) Srotolare la bobina di **Tenax ProMat** verso il basso.
- 5) Fissare i bordi laterali della stuoia ogni 2-3 m con picchetti Tenax o simili (fig. C). La stuoia va inoltre fissata dove risulti eccessivamente distante dalla superficie; il fissaggio deve essere infatti realizzato in modo che il prodotto venga posata in tensione, per evitare la formazione di pieghe e per assicurare una adeguata aderenza alla superficie di posa.
- 6) Bobine adiacenti devono essere sovrapposte per almeno 10 cm e fissate con picchetti Tenax ogni 1,5 m.
- 7) Tagliare **Tenax ProMat** alla lunghezza desiderata prima di procedere all'ancoraggio alla base del pendio o nella eventuale trincea inferiore: strisce di prodotto di lunghezza adeguata possono essere tagliate dal rotolo con un semplice paio di cesoie o con un taglierino.
- 8) Riempire le trincee di ancoraggio con ghiaia o terreno vegetale.
- 9) Provvedere alla semina - con una densità di 50 g/m² - e ricoprire la stuoia con 1 cm ca. di substrato sabbioso (miscela di terreno di coltura e sabbia).

