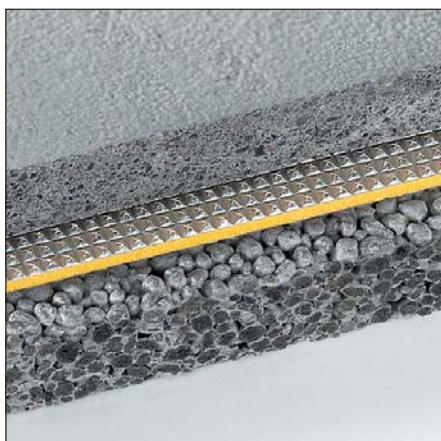


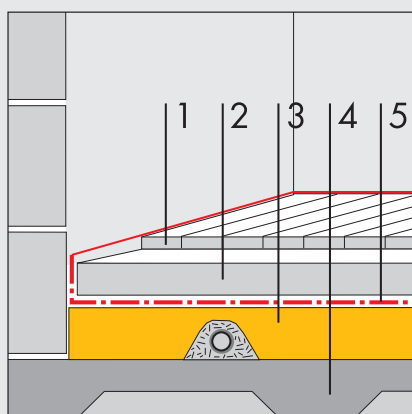
# SISTEMA SOTTOFONDO LATERLITE: PRODOTTI E SOLUZIONI



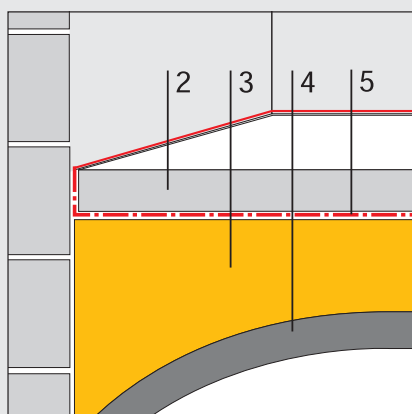
## SISTEMA SOTTOFONDO LATERLITE

Laterlite fornisce un sistema che associa alle prestazioni tecniche attese dal progettista, la praticità di impiego richiesta dal posatore. Il Sistema Sottofondo Laterlite si compone di soluzioni certificate per la realizzazione di sottofondi che soddisfano le prescrizioni di leggerezza, isolamento (termoacustico), resistenza (meccanica e al fuoco), asciugatura e biocompatibilità. Con Leca, Lecapiù o Lecacem, si realizzano strati di alleggerimento con elevate resistenze termiche e ridotti tempi di asciugatura (anche su alti spessori). La linea di massetti di finitura Lecamix offre tempi di asciugatura variabili in funzione della pavimentazione scelta, garantendo elevate resistenze (meccaniche e al fuoco) e ritiri contenuti con densità pari alla metà dei massetti in sabbia e cemento. Il sistema costruttivo si completa con un materassino per l'isolamento acustico al calpestio per assolvere anche ai requisiti previsti dalla L. 447/95. Laterlite, infatti, commercializza un materassino in polietilene espanso reticolato denominato "Calpestop" di cui sono disponibili le certificazioni acustiche al variare degli spessori del materassino, dello strato di livellamento impianti in Lecacem e del massetto in Lecamix.

## STRATI DI ALLEGGERIMENTO, ISOLAMENTO, COMPENSAZIONE



Sottofondi pluristrato



Alleggerimenti ad alto spessore

- 1 Pavimento o membrana impermeabile secondo i casi.
- 2 Massetto in Lecamix.
- 3 Strato di alleggerimento/isolamento in Leca, Lecapiù o Lecacem.
- 4 Solaio o struttura portante.
- 5 Eventuale strato elastico per isolamento acustico al calpestio e/o barriera al vapore.
- 6 Aeratore.



### LECA

Argilla espansa per riempimenti, sottofondi di alleggerimento/ isolamento e coperture.

Denominazione:	2-3	3-8	8-12
Densità circa (Kg/m <sup>3</sup> )	480	380	340
Conducibilità termica a secco (W/mK)	0,10	0,09	0,09



### LECAPIÙ

Argilla espansa speciale a basso assorbimento di acqua per sottofondi di **PAVIMENTI SENSIBILI ALL'UMIDITÀ**.

Denominazione:	0-4	3-8	8-12
Densità circa (Kg/m <sup>3</sup> ):	570	360	300
Conducibilità termica a secco (W/mK):	-	0,09	0,08



### LECACEM

Premiscelato a base di argilla espansa speciale Lecapiù per strati di alleggerimento/isolamento **A VELOCE ASCIUGAMENTO**.

Densità in opera	ca. 600 Kg/m <sup>3</sup>
Resistenza media a compressione (28 gg.)	2,5 N/mm <sup>2</sup>
Conducibilità termica a secco	0,16 W/mK



# CERTIFICATE PER SOTTOFONDI LEGGERI ED ISOLANTI

## MASSETTI DI FINITURA

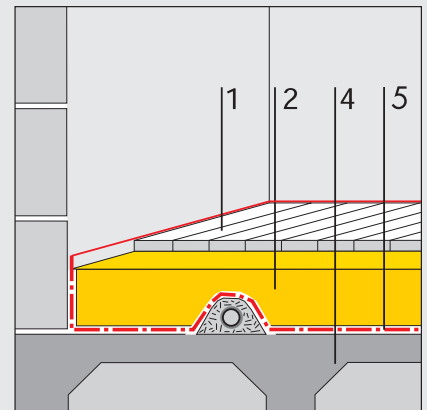


### LECAMIX FAST



Premiscelato leggero e isolante, a **VELOCE ASCIUGAMENTO**, per massetti adatti all'incollaggio del parquet e dei pavimenti sensibili all'umidità.

Densità in opera	ca. 1.150 Kg/m <sup>3</sup>
Resistenza media a compressione (28 gg.)	15 N/mm <sup>2</sup>
Tempi di asciugatura	7 giorni (spess. 5 cm)



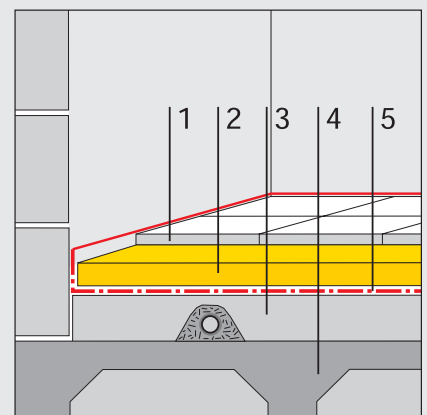
Sottofondi monostrato



### LECAMIX FORTE

Premiscelato leggero ed isolante a ritiro controllato per massetti e sottofondi monostrato adatti all'incollaggio di pavimenti anche sensibili all'umidità. Uso solo in interni.

Densità in opera	ca. 1.000 Kg/m <sup>3</sup>
Resistenza media a compressione (28 gg.)	15 N/mm <sup>2</sup>
Tempi di asciugatura	35 giorni (spess. 5 cm)



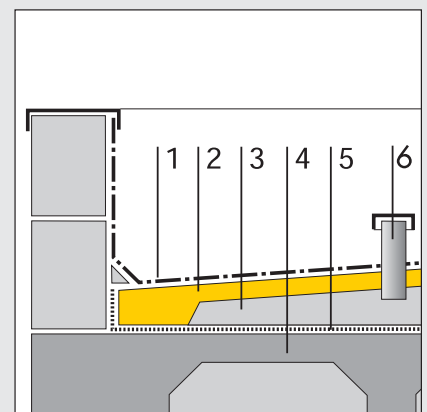
Sottofondi pluristrato



### LECAMIX FACILE

Premiscelato leggero ed isolante per massetti, sottofondi e coperture piane, e a falde, con superficie adatta alla posa, anche a "fresco", di pavimentazioni non sensibili all'umidità o di membrane impermeabili.

Densità in opera	ca. 950 Kg/m <sup>3</sup>
Resistenza media a compressione (28 gg.)	9 N/mm <sup>2</sup>
Conducibilità termica a secco:	0,24 W/mK.



Coperture piane



### CALPESTOP

Calpestop è una linea composta da materassini elastici in polietilene espanso reticolato chimicamente a cellule chiuse con densità di circa 30 Kg/m<sup>3</sup> studiata per completare le prestazioni di isolamento acustico anticallpestio del Sistema Sottofondo Laterlite. Disponibile in vari spessori e nelle versioni BASE, SUPER e TOP.

La versione BASE è disponibile in spessori 3, 5 e 10 mm.

Nella versione SUPER il materassino è rivestito su un lato da un foglio alluminato e gofrato per aumentarne la resistenza all'abrasione, al passaggio del vapore e per facilitare le fasi di posa in presenza di impianti e in corrispondenza dei risvolti sulle pareti. Gli spessori disponibili sono 3, 5 e 10 mm.

La versione TOP, alluminata e gofrata, con interposta una lamina di piombo di prima fusione da 0,35 mm (circa 4 Kg/m<sup>2</sup>) è disponibile negli spessori 5 e 10 mm.