

TEATRO VERDI | PORDENONE

 **zintek**<sup>®</sup>  
il laminato italiano

# TEATRO VERDI

PORDENONE

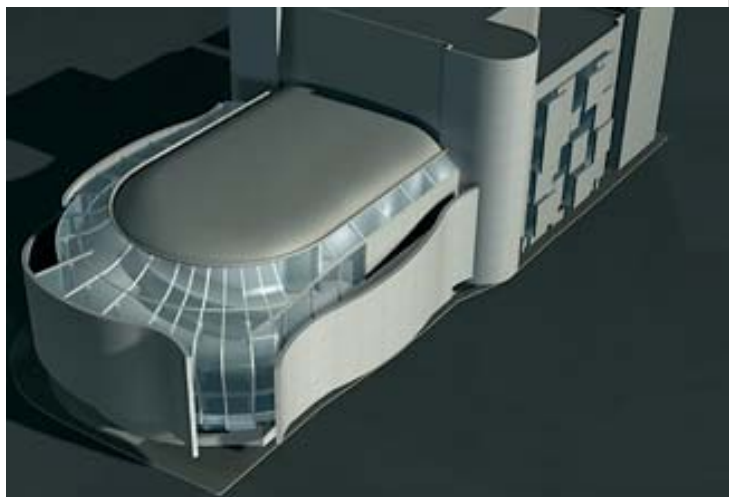
## L'armonia di zintek® per il Teatro Verdi di Pordenone

Marcello d'Olivo, nato a Udine, teorico della città come equilibrio fra architettura e natura e massimo esponente dell'architettura organica sperimentale, potrebbe ritrovare parte di sé nel Nuovo Teatro di Pordenone. Facciate che si concretizzano nel gioco fluido del concavo-convesso, planimetrie che irrompono all'esterno e "sfogliano" la superficie del teatro, per riorganizzarla secondo la logica della sovrapposizione e curvatura dei piani, forme avveniristiche che hanno origini lontane nel tempo ma vicinissime nello spazio, come i materiali impiegati, ovvero il calcestruzzo, il ferro, il vetro, il marmo di Carrara e il laminato di zinco-titanio zintek®, quest'ultimo scelto per il foyer e le coperture.

Lo zintek® ha contribuito alla rinascita del Teatro Verdi fornendo con le sue caratteristiche avveniristico unite alle qualità tecniche ed architettoniche. Dallo sfogliarsi della facciata principale, dal gonfiarsi delle vele rivestite in marmo di Carrara, si svelano le vetrate del foyer e il



riverbero della copertura in zintek®: l'andamento curvilineo in facciata si trasmette al tetto in un continuum cinetico quasi fluido e questo grazie alle caratteristiche del laminato di zinco-titanio che segue le convessità della copertura con maestria, estrema naturalezza, contrappunto tecnologico. Le qualità meccaniche del laminato di zinco-titanio zintek® consentono di assecondare i profili "mossi" del Verdi senza alcuna forzatura: le sue caratteristiche fisiche e chimiche determinano un'elevata duttilità e malleabilità, qualità queste indispensabili per partecipare attivamente alla realizzazione del Nuovo Teatro. Lo zintek® non ha presentato solo qualità formali capaci di rispettare l'anima progettuale, ma anche caratteristiche che hanno incontrato le esigenze più pragmatiche di un'Amministrazione comunale e regionale che ha impiegato ben 29 milioni di euro per questa imponente e prestigiosa ristrutturazione. Per il teatro si è scelta la versione di zintek® pre-patinata, capace di "visioni tattili" che ricordano la morbidezza del velluto e che bene si accordano alle sinuosità delle superfici dell'edificio.



La Zintek Srl non ha solo fornito il laminato per la copertura, ma anche indicato la mano d'opera specializzata per la sua corretta installazione: la bontà del laminato, certificata dalla norma EN 988, è assicurata definitivamente dalle maestranze altamente specializzate messe in gioco per la posa in opera.



ZINTEK® RISPONDE alla  
NORMATIVA EUROPEA UNI EN 988



**Zintek Srl**

Via delle Industrie 22  
30175 Porto Marghera Venezia  
tel +39 041 2901866  
fax +39 041 2901834  
[www.zintek.it](http://www.zintek.it) | [zintek@zintek.it](mailto:zintek@zintek.it)