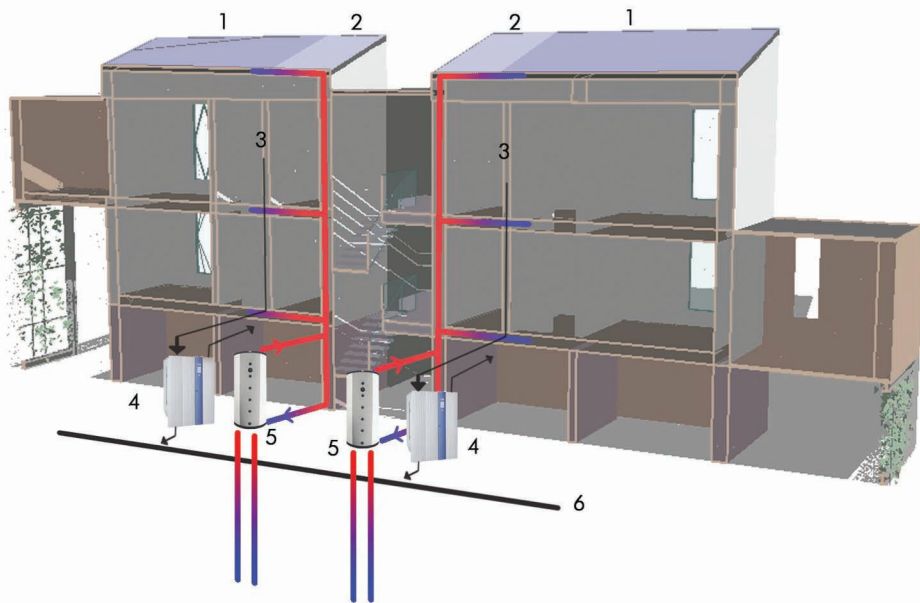
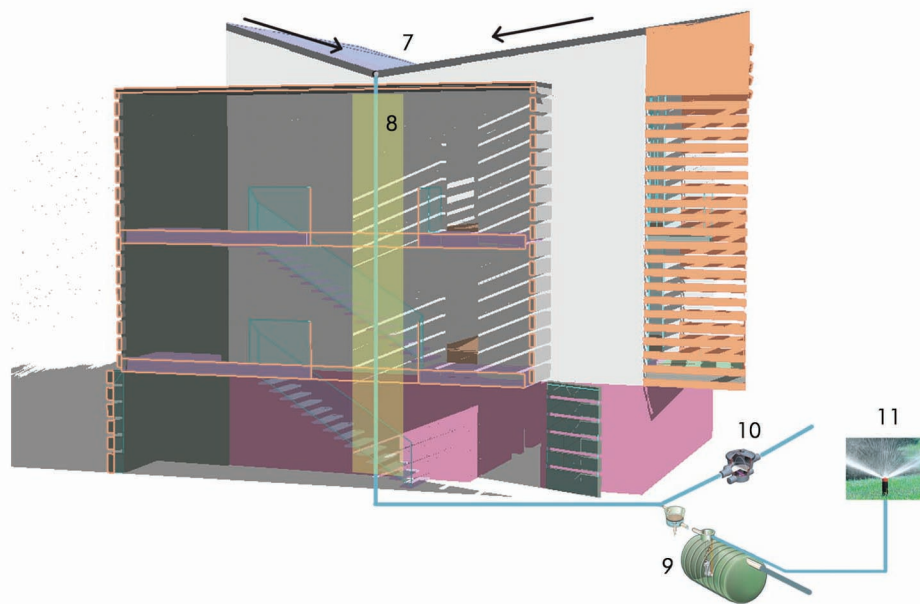


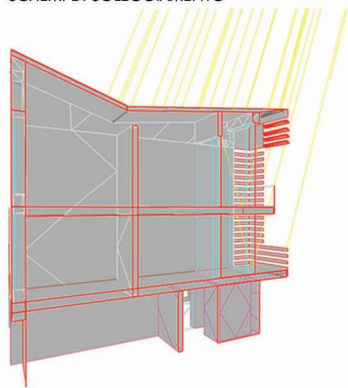
SISTEMA IMPIANTISTICO



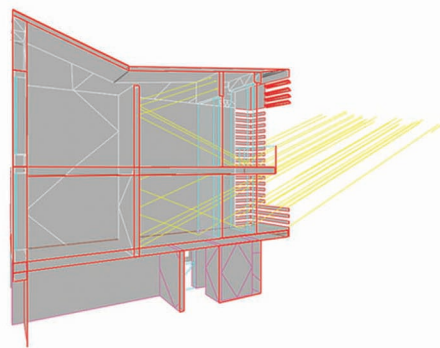
1. PANNELLI FOTOVOLTAICI MONOCRISTALLINO 185Wp
2. PANNELLI SOLARI TERMICI TIPO ALL-BLACK
3. CAVEDIO CENTRALIZZATO SCARICHI ACQUE GRIGIE E NERE
4. AGGREGATO COMPATTO PER IL RECUPERO ACQUE GRIGIE
5. SISTEMA DI RISCALDAMENTO A BASSA TEMPERATURA, CON SONDE GEOTERMICHE AD ALTA PROFONDITA', SCAMBIATORE DI CALORE E ACCUMULATORI CENTRALIZZATI.
6. RETE DI SCARICO.



SCHEMI DI SOLEGGIAMENTO



SOLEGGIAMENTO 21 GIUGNO



SOLEGGIAMENTO 21 DICEMBRE