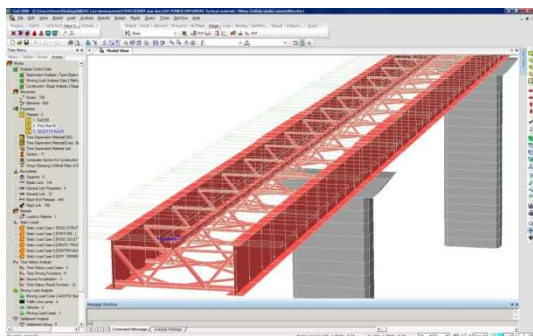
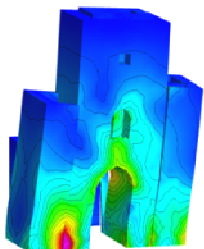


Ponte della Musica, Roma  
Studio Ass. Biggi & Guerrini,  
Mario Petrangeli & Associati



Viadotto "Macchia la Tavola",  
Studio Corona srl (TO)



Torre Guardiola (CH)  
Prof. E. Spacone, Ing. G.  
Canata, ASDA srl

Organizzazione a cura di:  
CSP Academy e CSPFea s.c. distributore  
esclusivo per l'Italia dei prodotti MIDAS



www.cspfea.net



www.cspacademy.net

In frontespizio: Viadotto Stradale e Tramviario in zona sismica,  
Ing. R. Cervellini, C&T Engineering srl (TV)

## OBIETTIVI DEL SEMINARIO

L'evoluzione delle tipologie strutturali e le richieste di analisi previste dalle nuove normative (Norme Tecniche sulle Costruzioni, Eurocodici) impongono la necessità di affidare l'analisi strutturale a codici di calcolo in grado di produrre risultati affidabili e controllabili.

Sia per le nuove costruzioni (edifici, infrastrutture, ponti), sia per le strutture esistenti sono richieste verifiche e approfondimenti strutturali con specifico riferimento ai nuovi carichi sismici. Ad esempio in passato per le strutture esistenti in muratura una buona analisi statica equivalente o un metodo POR erano sufficienti. Oggi una progettazione di qualità richiede più spesso analisi Pushover o analisi dinamiche nonlineari.

Il Seminario intende affrontare in una giornata le tematiche attuali di modellazione di edifici, ponti e viadotti, presentando numerosi esempi pratici ed evidenziando le implicazioni di una buona e corretta procedura operativa.

Sarà anche l'occasione per valutare le potenzialità dei software **MIDAS/Civil** e **MIDAS/Gen** in casi concreti di progettazione quotidiana.



Viadotto sull'Adige (VR)  
Lombardi-Reico srl



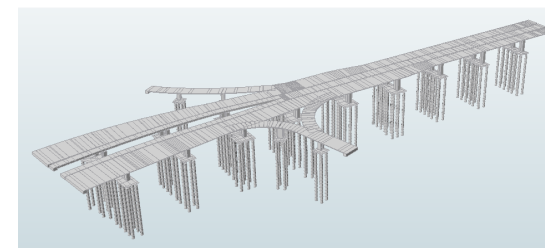
**Organizza il Seminario:**  
**PONTI ED EDIFICI:**  
**APPLICARE LE ANALISI**  
**PREVISTE**  
**DALLE NUOVE NORMATIVE**  
**TECNICHE (NTC 2008)**

**Giovedì 18 Settembre 2008**

**Ore 9.15-18.30**

**"Hotel dei Congressi"**

**Viale Shakespeare, 29 – Roma**  
**(Zona E.U.R.)**



# PROGRAMMA DEL CORSO

## Prima parte:

9:15 9:30	Registrazione
9:30 9:40	<b>Saluti e presentazioni iniziali</b> <b>Dott. Ing. A. Devitofranceschi</b> <b>ANAS, Direzione Generale</b>
9:40 11:00	<b>Problematiche attuali della modellazione di ponti e viadotti:</b> <b>Prof. Ing. A. Grimaldi,</b> <b>Università di Roma</b> <b>“ Torvergata”</b>
11:00 11:15	Coffe Break
11:15 11:30	<b>Presentazione del portale web</b> <b>buildup.it per gli ingegneri</b> <b>strutturisti</b>
11:30 12:30	<b>Analisi nonlineari e</b> <b>modelli costitutivi appropriati</b> <b>di calcestruzzo e muratura</b> <b>nei metodi di calcolo previsti</b> <b>dalle nuove Normative (NTC).</b> <b>Prof. Ing. E. Spacone,</b> <b>Università di Chieti-Pescara.</b>
12:30 13:00	Domande e Risposte
13:00 14:15	Buffet lunch

## Seconda parte:

14:15 15:00	<b>Modellazione ingegneristica</b> <b>di un viadotto urbano,</b> <b>complesso, in zona sismica.</b> <b>Ing. R. Cervellini,</b> <b>C&amp;T Engineering srl, Silea (TV)</b>
15:00 15:45	<b>Analisi nonlineari per la</b> <b>valutazione della vulnerabilità</b> <b>sismica del viadotto ANAS di</b> <b>Vasto Marina.</b> <b>Ing. PhD. Guido Camata,</b> <b>Università di Chieti-Pescara.</b>
15:45 16:00	Coffe Break
16:00 17:30	<b>Modellazione di ponti ed</b> <b>edifici esistenti in muratura.</b> <b>Utilizzo del Modello “Strumas”</b> <b>(Structural Masonry,</b> <b>Prof. Pande, Swansea).</b> <b>Ing. Luigi Griggio,</b> <b>CSPFea s.c., Padova</b>
17:30 18:15	Domande e risposte Conclusioni

**Iscrizione:** Il corso è gratuito,  
i posti disponibili sono limitati pertanto  
è richiesta l'iscrizione inviando la  
presente pagina  
via fax al nr. 0429/610021  
o via e-mail a [segreteria@cspfea.net](mailto:segreteria@cspfea.net)

**Informazioni :** Segreteria CSPfea s.c.,  
tel. 0429/602404,  
fax. 0429/610021  
[segreteria@cspfea.net](mailto:segreteria@cspfea.net)

CHIEDO L'ISCRIZIONE AL SEMINARIO EDIFICI  
E PONTI ESISTENTI  
ROMA – 18 SETTEMBRE 2008

Cognome .....

Nome .....

Ragione sociale .....

E-mail .....

Telefono .....

Indirizzo .....

*Nel rispetto del D. Lgs. 196/2003 e successivi  
emendamenti a tutela della privacy, i dati forniti  
saranno utilizzati per la sola gestione del corso.  
Si desidera ricevere informazioni sugli sviluppi  
dei software della famiglia MIDAS,  
sull'organizzazione di futuri Corsi, Eventi e Fiere*

**SI NO**

*Al termine del Seminario verrà rilasciato ai frequentanti registrati un Attestato di frequenza al  
Corso da parte di CSP Academy e un buono sconto di €50 da utilizzare per la partecipazione ai  
Corsi di CSP Academy.*