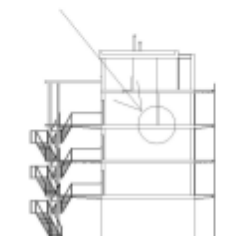
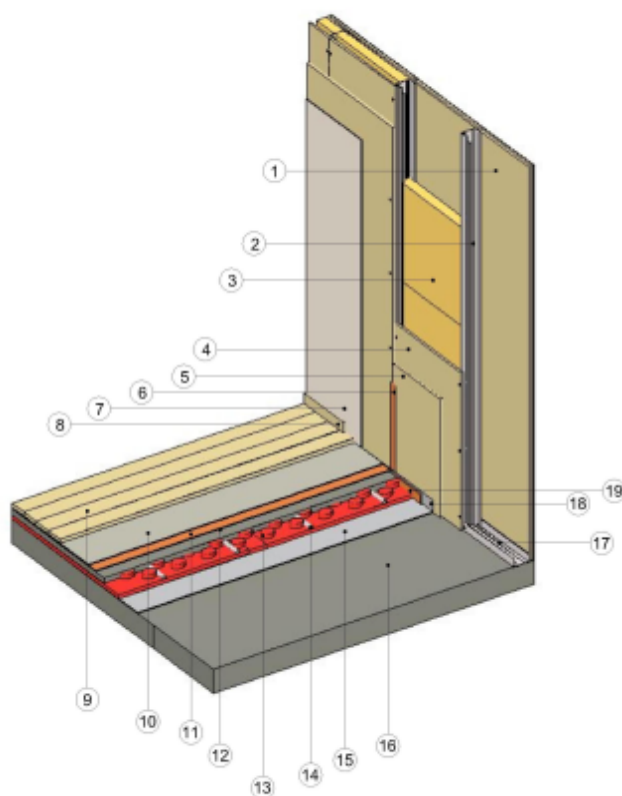


### Legenda:

- 1 lastra di cartongesso  
tipo Knauf W112/K135  
12,5 mm classe 0
- 2 profilo a C in acciaio zincato autoportante 75x50  
spessore 0,6 mm
- 3 polistirene spessore 5 mm
- 4 lastra di cartongesso  
tipo Knauf W112/K135  
12,5 mm classe 0
- 5 lastra di cartongesso  
tipo Knauf W112/K135  
12,5 mm classe 0
- 6 nastro vinilico
- 7 rasatura
- 8 battiscopa in legno
- 9 pavimentazione in teak
- 10 adesivo poliuretanico  
tipo MAPEI LIGNO BOND
- 11 guaina di separazione  
tipo Schlüter-DITRA
- 12 malta fresca tipo ZE 20
- 13 pannello in polistirolo  
con rilievi per massetti a basso spessore  
tipo Schlüter-BEKOTEC-EN2520P
- 14 tubo per il riscaldamento ø15mm  
tipo Schlüter-BEKOTEC THERM-HR
- 15 foglio in PE  
tipo Ecopack ISOROLL 3mm
- 16 calcestruzzo
- 17 profilo a U in acciaio zincato 75x40
- 18 foglio in PE  
tipo Ecopack ISOROLL 3mm
- 19 striscia perimetrale  
tipo Schlüter-BEKOTEC-BRS 808KF  
con base adesiva



Politecnico di Milano  
Facoltà di  
Architettura e Società

### BEST

Dipartimento di Scienza e Tecnologia  
dell'Ambiente Construtto  
Building & Environment Science &  
Technology

### LCA 1

Laboratorio di Costruzione  
dell'Architettura 1

Anna Mangiarotti  
Tiziana Poli  
Alessandra Zanelli

### Studenti

Mario Abruzzese	197584
Laura Colosio	197000
Chiara Confalonieri	195995

### Assistente

Chiara Airolì

spaccato assonometrico:  
parete interna

23-06-05