

# FIBERTEX PAN

*Pannello in fibre di tessuti naturali e di poliestere riciclate*

Isolante termo-acustico in fibre di tessuti recuperati dai cicli produttivi tessili e poliestere, che vengono termofissate e disposte tridimensionalmente senza agugliatura.

FiberTex Pan è disponibile in comodi feltri in formato rotolo di diverso spessore da 20 kg/mc a 30 kg/mc, e in pannelli a densità più elevata a partire da 40 kg/mc. Non contiene additivi inquinanti. È un prodotto facilmente riutilizzabile e di conseguenza anche in fase di smontaggio è completamente riciclabile.

## VANTAGGI

- Isola dal freddo e dal caldo
- Traspirante
- Fonoisolante
- Fonoassorbente
- Resistente
- Non necessita di trattamento antitarmico
- Prodotto naturale ed ecocompatibile

## CAMPI D'IMPIEGO

*FiberTex Pan* risolve ogni problema di isolamento termico e acustico sia che si tratti di applicazioni in parete o copertura (isolamento tetti), che di pavimenti galleggianti o controsoffitti. Sostituisce i pannelli in lane minerali o estrusi.

## CONFEZIONE

Spessore del pannello (cm)	Numero di pannelli per pacco	mq per pacco	mq per bancale Bancale 120x140 h 2,40
3	25	21	126
4	20	16,8	100,8
5	16	13,44	80,64
6	15	12,60	75,60

## RESA

1 pannello 0,84 mq / 1,68 mq.

## DIMENSIONI

Rotoli: lunghezza 5÷25 secondo gli spessori.

Pannelli: 60 x 140 cm / 120 x 140 cm.

## SPESSORE

30 - 40 - 50 - 60 mm.

Per carichi completi si producono spessori a richiesta (anche intermedi).

## STOCCAGGIO

Illimitato. Stoccare al coperto.

## Dati Fisici/Tecnici

Conduttività termica $\lambda$	0,040 W/mK
Traspirabilità al vapore acqueo	$\mu = 1,7$ (UNI EN 12086)
Fonoassorbimento $\alpha$	65%
Fonoisolamento	Rw 64 dB (controparete su forato) Rw 60 dB (intercapedine tra forato e doppio UNI)
Reazione al fuoco	Classe B - 2 secondo DIN4102
Densità standard	Pannelli da 40 a 80 kg/mc Rotoli da 20 a 30 kg/mc
Reazione al calore	Stabile fino a 250°C
Assorbimento di acqua a breve termine	0,130 kg/mq (UNI EN 1609)
Rigidità dinamica	6,1 MN/mc UNI EN 29052 - 1
Trattamento antitarmico	Non necessario

**RIVESTIMENTI TERMICI**  
**DEUMIDIFICANTI FONOASSORBENTI**

Data emissione: 06/11/2006 - Revisione: 0000 - Ultima revisione: 06/11/2006

**DiaSen®**

## APPLICAZIONE

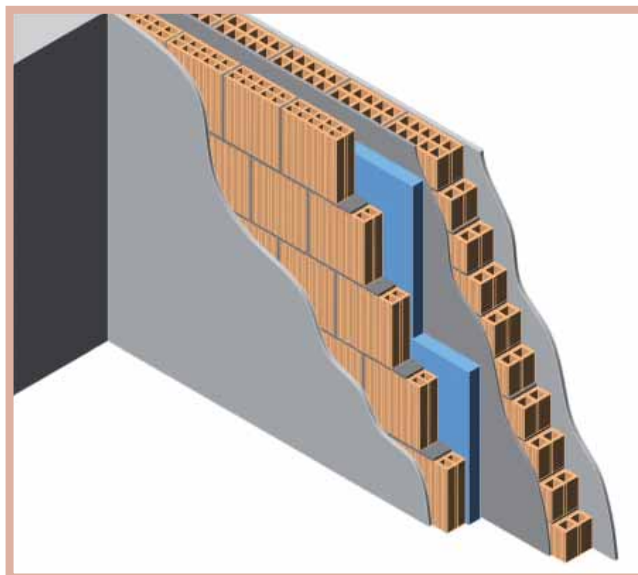
*FiberTex Pan* è un prodotto di facile e veloce installazione che non ha bisogno di alcun accorgimento particolare rispetto alla normale applicazione di pannelli isolanti. Si può tagliare con una normale forbice e non rilascia fibre o polveri. Il suo utilizzo è idoneo anche per quegli ambienti in cui il requisito di prodotto atossico e non polveroso è essenziale, soprattutto quando viene posato sotto un pavimento galleggiante ed ispezionabile o una controsoffittatura. Per densità uguali o superiori ai 40 kg/mc i pannelli si sostengono da soli e l'utilizzo di collanti o tasselli non è strettamente necessario.

## INDICAZIONI

- Non necessita di alcun accorgimento nella manipolazione.
- Il suo utilizzo è pulito senza produzione di polvere.
- Non contiene additivi inquinanti.
- Prodotto atossico, anallergico, ottenuto senza alcuna aggiunta di componenti chimici e collanti.
- Il prodotto finale può, su richiesta, essere trattato con un additivo naturale che lo rende ignifugo.

## SICUREZZA

Per la manipolazione attenersi a quanto riportato sulla scheda di sicurezza relativa al prodotto.



### CERTIFICAZIONE ACUSTICA IN OPERA $R'w = 51 \text{ dB}$

Parete: Doppio UNI 12 cm + 5 cm *FiberKenaf Pan*  
(Densità 50 kg/mc) + Blocco 8 cm