

IP 3-I Unità' singola = 3 auto
IP 6-I Unità' doppia = 6 auto

Portata per
piattaforma 2000 kg
(max. carico per ruota 500 kg)

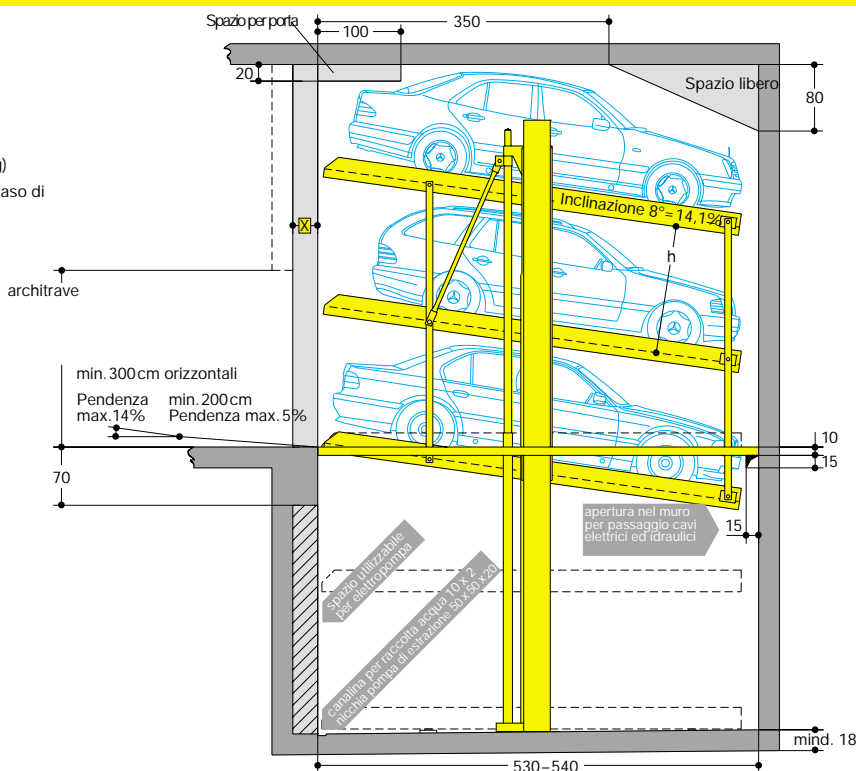
☒ = da considerare solo in caso di
installazione delle porte

Serrande avvolgibili:
☒ = 15

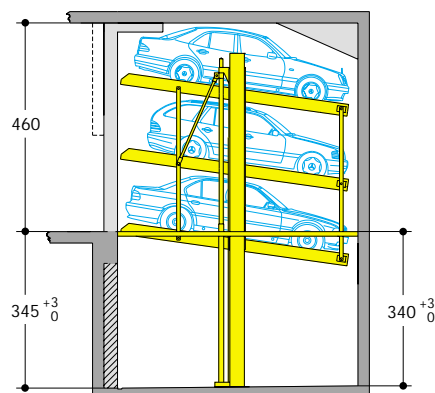
Porte normali:
☒ = 25 (a un battente)
☒ = 30 (a due battenti)

☒ = da definire con il
fornitore delle porte

Misure in cm

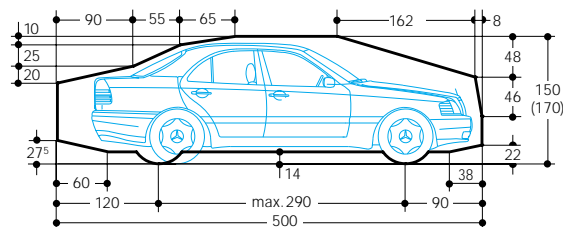


Standard IP 3-I (6-I) - 345/340

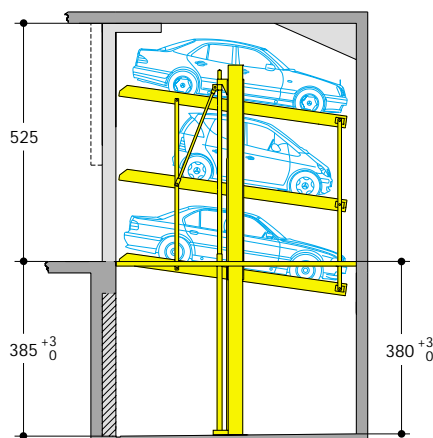


1. **Piattaforma inferiore e centrale** per berline e familiari con altezza max. 150 cm (es. Audi-Avant; BMW-Touring; Opel Caravan; VW-Variant, sempre senza portapacchi). Distanza piattaforma h = 155 cm.
2. **Piattaforma superiore** per berline con altezza fino a 150 cm.
3. Se si parcheggiano familiari con h fino a 150 cm sul livello superiore, l'altezza netta sopra il livello entrata dovrà essere di 475 cm, qualora non venga utilizzato lo spazio libero per porta.

Profili delle auto (auto standard)



Comfort IP 3-I (6-I) - 385/380



1. **Piattaforma inferiore e centrale** per berline e familiari con h fino a 170 cm (es. MB A-Klasse; Fiat Tempra; VW New Beetle; Smart). Distanza piattaforma h = 175 cm.
2. **Piattaforma superiore** per berline con altezza fino a 170 cm
3. Si possono parcheggiare familiari sul livello superiore con h fino a 170 cm se non viene utilizzato lo spazio libero per la porta.

Note

1. Larghezza auto max. 190 cm (opzioni in larghezza pag. 2) per Mercedes-Benz Classe-E. Per auto con 2 specchietti laterali consigliamo piattaforme con larghezza 250 cm.
2. A causa dei recenti aumenti della lunghezza delle auto e dei potenziali prossimi sviluppi, e' consigliabile una lunghezza della fossa di 540 cm..
3. Il produttore si riserva il diritto di modificare le specifiche tecniche per eventuali migliorie o a fronte di disposizioni ambientali.

Ideal Park srl
Corso Milano, 195
37138 - Verona - I

Tel. ++39-045-8105049
Fax ++39-045-8199617

E-Mail: info@idealkpark.it
Internet: http://www.idealpark.it



Parcheggi Meccanici

Dimensioni in larghezza · Garages interrati

Tutte le dimensioni sono in cm. Le tolleranze della costruzione devono essere prese in considerazione. Dimensioni in cm.

L'accesso al Parklift deve essere livellato per una distanza di 300 cm, specificamente min. 200 cm con pendenza max 5%. Oltre a questa distanza la pendenza non dovrà eccedere il 14%.

Se non stabilito diversamente nell'offerta, verranno consegnate piattaforme con larghezza di 230 cm o 460 cm. Piattaforme con dimensioni in larghezza maggiori o minori potranno essere consegnate con un sovrapprezzo.

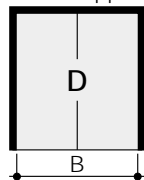
Pareti divisorie

Unità singola (3 auto)



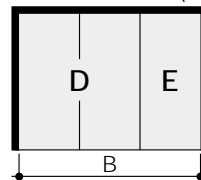
Spazio richiesto B	larghezza piattaforma
280	230
290	240
300	250
310	260
320	270

Unità doppia (6 auto)



Spazio richiesto B	larghezza piattaforma
510	460
530	482
550	502

Unità combinate (9 auto)



Spazio richiesto B	larghezza piattaforma
780	460 + 230
815	482 + 240
845	502 + 250
855	502 + 260
865	502 + 270

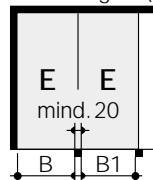
Devono essere previsti fori di apertura tra pareti per passaggio condotti elettrici e idraulici. I fori non devono essere chiusi dopo l'installazione!

Larghezza corsia
650, 600, 550 cm
650, 625, 600 cm

Sono possibili ulteriori combinazioni in larghezza

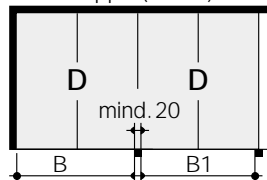
Pilastri esterni alla fossa

Unità singola (3 auto)



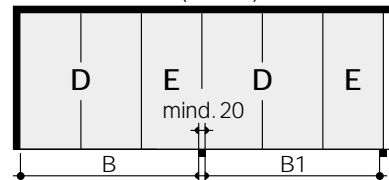
Spazio richiesto Muro- pilastro B	pilastro- pilastro B1	larghezza piattaforma
270	250	230
280	260	240
290	270	250
300	280	260
310	290	270

Unità doppia (6 auto)



Spazio richiesto Muro- pilastro B	pilastro- pilastro B1	larghezza piattaforma
500	485	460
520	505	482
540	525	502

Unità combinate (9 auto)



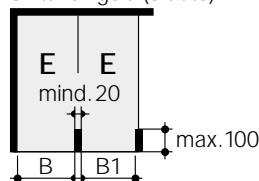
Spazio richiesto Muro- pilastro B	pilastro- pilastro B1	larghezza piattaforma
770	760	460 + 230
805	795	482 + 240
835	825	502 + 250
845	835	502 + 260
855	845	502 + 270

Larghezza corsia
650, 600, 550 cm
650, 625, 600 cm

Sono possibili ulteriori combinazioni in larghezza

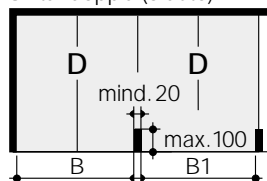
Pilastri interni alla fossa

Unità singola (3 auto)



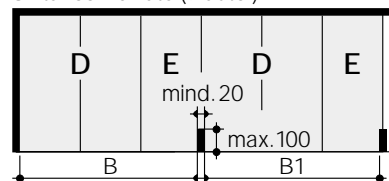
Spazio richiesto Muro- pilastro B	pilastro- pilastro B1	larghezza piattaforma
270	250	230
280	260	240
290	270	250
300	280	260
310	290	270

Unità doppia (6 auto)



Spazio richiesto Muro- pilastro B	pilastro- pilastro B1	larghezza piattaforma
500	485	460
520	505	482
540	525	502

Unità combinate (9 auto)



Spazio richiesto Muro- pilastro B	pilastro- pilastro B1	larghezza piattaforma
770	760	460 + 230
805	795	482 + 240
835	825	502 + 250
845	835	502 + 260
855	845	502 + 270

Larghezza corsia
650, 600, 550 cm
650, 625, 600 cm

Sono possibili ulteriori combinazioni in larghezza

Note importanti

Si devono sempre tenere in considerazione la larghezza delle auto che utilizzeranno l'impianto e la larghezza delle piattaforme, per ottimizzare l'accesso alle piattaforme e l'entrata/uscita delle auto.

Per garages alla fine delle corsie e per posti auto in prossimità di pareti consigliamo di scegliere le ns. piattaforme più larghe. Per auto con larghezza maggiore di 190 cm consigliamo piattaforme di 270/502 cm in modo da agevolare le manovre di entrata e uscita.

Dimensioni in larghezza · Garages con porte

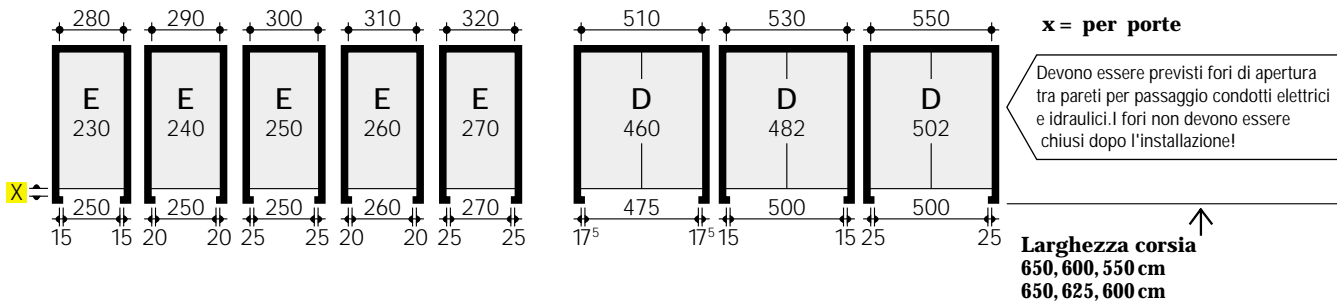
Tutte le dimensioni riportate sono minime. Le tolleranze della costruzione devono essere tenute in considerazione. Dimensioni in cm.

L'accesso al Parklift deve essere livellato per una distanza di 300 cm, specificamente min.200 cm con pendenza max 5%. Oltre a questa distanza la pendenza non dovrà eccedere il 14%.

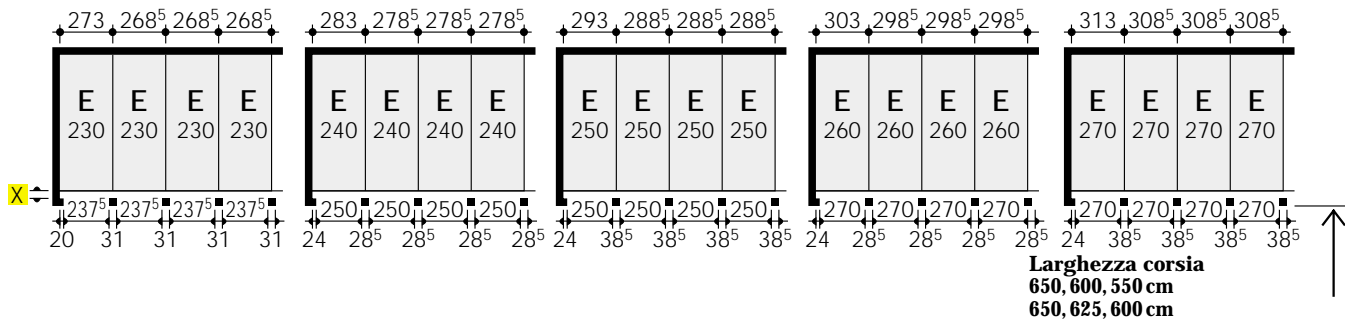
Se non stabilito diversamente nell'offerta, verranno consegnate piattaforme con larghezza di 230 cm o 460 cm. Piattaforme con dimensioni in larghezza maggiori o minori potranno essere consegnate con un sovrapprezzo.

Garages singoli (3 auto)

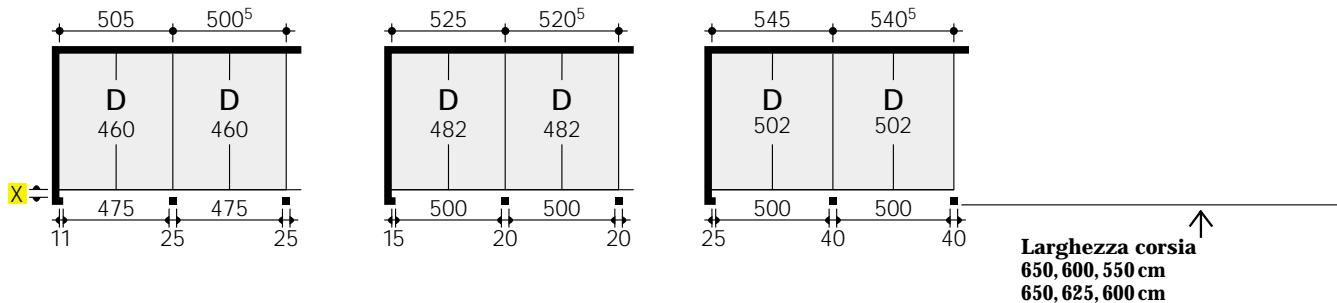
Garages doppi (6 auto)



Garages con porte singole (3 auto)

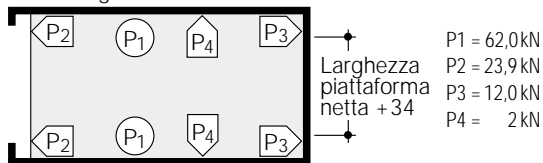


Garages con porte doppie (6 auto)

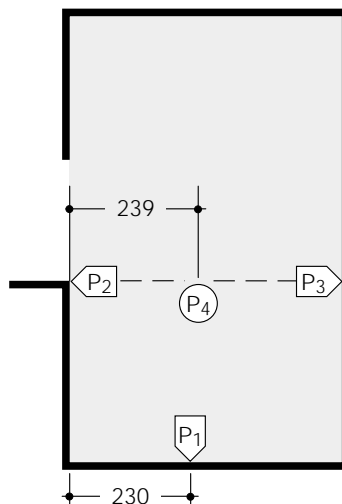
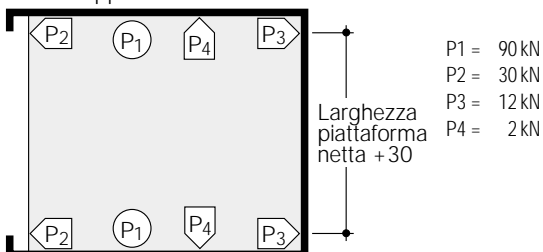


Requisiti statici della fossa

Unità singola



Unità doppia



I carichi sono trasmessi al fondo della fossa attraverso delle piastre di circa 700 cm², fissate da tasselli metallici della lunghezza di circa 10/12 cm. Il basamento della fossa dovrà avere uno spessore di almeno 18 cm. In caso di fosse impermeabilizzate verranno utilizzati ancoraggi chimici (consigliati da IdealPark).

Le pareti frontali delle fosse devono essere in C. A. (raccomandiamo qualità B25) devono essere piatte e perfettamente lisce e verticali senza protuberanze. Le specifiche lunghezze dei punti di supporto sono valori medi.

Contattare Ideal Park per posizione e variazioni su unità standard.

Centralina oleodinamica

La posizione della centralina idraulica viene stabilita in base ai singoli progetti.

Indicazioni:
Consigliamo centraline idrauliche doppie per un più veloce sollevamento delle unità doppie.

Le misure sono le seguenti:

Misure in cm	1-2 Parklift	3-5 Parklift	6-8 Parklift
Lunghezza =	150	150	200
Altezza =	140	140	140
Profondità =	35	35	35

Dati elettrici

Parti Realizzazione	Quantita'	Descrizione	Posizione	Frequenza
1	dal cliente come requisiti locali	secondo disposizioni locali su alimentazione 3 Ph + N + PE*	interruttore generale	1 x centralina
2	dal cliente	1 unita'	contatore	cavo di alimentazione
3	dal cliente	1 unita'	fusibile 3 x 16A o differenziale automatico 3 x 16A (K), (G), (C) centralina doppia: fusibile 3 x 25A o differenziale automatico 3 x 25A (K), (G), (C)]	cavo di alimentazione 1 x centralina
4	dal cliente	1 unita'	interruttore generale bloccabile per prevenire accensioni non autorizzate	subito dopo la centralina idraulica 1 x centralina
5	dal cliente	2 - 5 m	cavo isolato in PVC 5 x 2,5 ²	da interruttore generale a centralina 1 x centralina

* DIN VDE 0100 Teil 410 + 430 (non sotto carico permanente) 3 PH + N + PE (corrente trifase)
Nota: quando viene utilizzata una porta per la chiusura del garage, il fornitore della porta deve essere consultato prima della posa del cavo elettrico.

I componenti elettrici forniti dal produttore devono essere collegati in conformita' ad un appropriato diagramma elettrico e a disposizioni locali.

I requisiti tecnici tedeschi del VDE devono essere osservati al fine di validare il circuito TUV che e' stato testato.

La linea elettrica di alimentazione delle centraline idrauliche deve

essere portata prima o durante l'installazione per permettere ai nostri tecnici di testare il corretto funzionamento delle unita'.

Il cliente deve predisporre la messa a terra dei sistemi.

Protezione dal rumore

Norme di riferimento sono DIN 4109 Isolamento acustico negli edifici. In accordo con le norme tedesche DIN 4109 attrezzature e macchinari usati in edifici devono essere provvisti con un'adeguata protezione contro la trasmissione di rumori sia per via aerea sia che per via impattiva. Il rumore non deve superare 30dB(A) di notte.

Isolamento contro rumori aerei:

Le misurazioni mostrano che non vengono superati 30dB(A) nei locali sopra a garages interrati quando la soletta di separazione tra il garage ed il locale sopra e' di almeno $R_w = 55dB$.

Isolamento contro rumori impattivi

a) Il livello 30 dB (A) non verra' superato se verranno utilizzati accessori consigliati da Ideal Park in aggiunta all'isolamento acustico della soletta di almeno $R=55 dB$.

b) Se gli strumenti proposti da Ideal Park non vengono accettati dal cliente, puo' essere richiesta una soluzione strutturale ad es. "isolando" il sistema di parcheggio dal resto dell'edificio.

c) In circostanze speciali potrebbe essere necessaria una combinazione di a) e b) ed in questi casi la soluzione dovrebbe essere cercata da ingegneri specializzati.

Conformita' (TUV)

Tutti i nostri sistemi sono in conformita' alla Direttiva Macchine EC 98/37/EG e disposizioni del VdTöV Conveyor technology 1505.

Spazi liberi

Possono essere richiesti a Ideal Park disegni speciali per l'inserimento delle tubazioni e dei condotti dell'aria negli spazi liberi.

Drenaggio

Consigliamo di prevedere un canale di raccolta acqua nella parte frontale della fossa, nel quale si puo' incorporare una pompa di estrazione della misura 50 x 50 x 20 cm. Inclinazione laterale possibile solo entro il canale di scolo.

Al fine di evitare qualsiasi

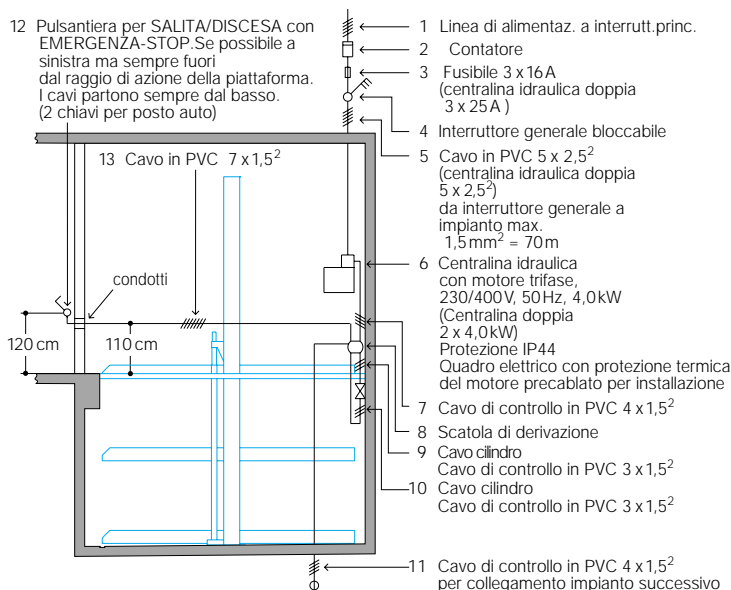
tipo di contaminazione dell'acqua di falda consigliamo di rivestire il fondo fossa con un impermeabilizzante per l'olio. Se questa viene collegata alla rete fognaria consigliamo di prevedere un sistema di separazione olio/benzina.

Parapetti

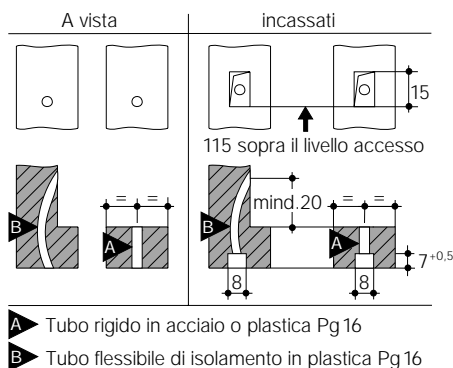
Le unita' devono essere provviste parapetti di sicurezza se lo spazio tra l'unita' ed il muro eccede i 20 cm. Se gli accessi sono posizionati direttamente a lato

dietro il sistema, i parapetti devono essere forniti dal cliente secondo requisiti locali, anche durante la fase di costruzione.

Diagramma installazione



Nicchie e condotti per alloggiamento delle pulsantiere di comando



Illuminazione

I garages devono essere in conformita' alla DIN 67528 Illuminazione spazi di parcheggio e garages.

Pre-installazione di pilastri

Le installazioni dei pilastri del Parklift devono essere realizzate prima che il soffitto del garage sia finito e con l'ausilio di una gru. I pilastri sono lunghi circa 700 cm, il peso dell'unita' singola e'

di 1200 kg, mentre il peso dell'unita' doppia e' di 2.000 kg. Vi preghiamo di contattare Ideal Park per dettagli.

Manutenzione

La manutenzione regolare eseguita da personale qualificato puo' essere fornita attraverso un Contratto di Manutenzione Annuale. Se non viene scelta questa opzione, Vi consigliamo le seguenti regole base per la protezione contro la corrosione:

☐ rivestire le parti dove la verniciatura e' danneggiata e pulire le parti galvanizzate e le lamiere dei piani per prevenire la formazione di sporco, sali etc.

☐ Il garage dovrebbe essere regolarmente areato e le fosse pulite.

Dimensioni in larghezza

La larghezza della piattaforma deve essere almeno di 230 cm.

Misure

Tutte le dimensioni riportate sono minime. Le tolleranze della costruzione devono essere prese in considerazione. Tutte le misure in cm.

Certificazione

Con l'impianto sara' fornita la Certificazione CE. Qualora fosse necessario renderemo disponibile anche la relazione tecnica..

Note

In caso di auto ribassate o con spoilers Vi preghiamo di contattare Ideal Park.