



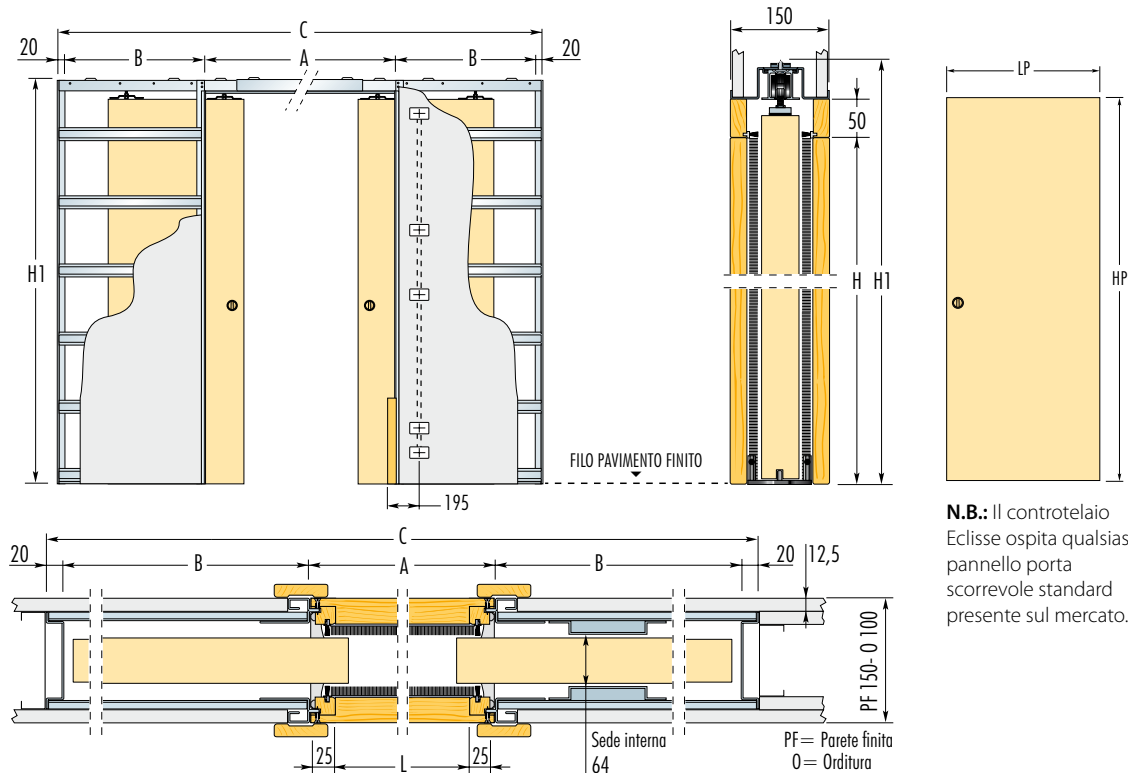
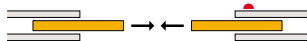
Eclisse **LUCE** estensione

versione **CARTONGESSO**

Controtelaio per due ante speculari

Predisposizione per l'inserimento di cablaggi elettrici su una sola anta

La versione del controtelaio Luce per due ante scorrevoli a scomparsa speculari permette di alloggiare fino a cinque scatole elettriche per lato su una sola anta (sistema brevettato). Un'altra possibilità per razionalizzare gli spazi coniugando funzionalità ed estetica.



N.B.: Il controtelaio Eclisse ospita qualsiasi pannello porta scorrevole standard presente sul mercato.

| CONTROTELAIO STANDARD | | | | | | PANNELLO PORTA | | NOTE |
|----------------------------|-----------------------------|------|------|---------------|--------------|-----------------------|-----------|--|
| LUCE DI PASSAGGIO L x H | MISURE D'INGOMBRO C x H1 | A | B | PARETE FINITA | SEDE INTERNA | LP | HP | Fuori misura: sono anche disponibili controtelai con larghezze che variano da mm 1200 a mm 2600 e altezze da mm 1000 a mm 2600 (misure intermedie di mm 50). Avvertenze ► È consigliabile applicare un pannello porta con spessore max mm 45 (comprese eventuali cornici fermavetro). ► La portata standard è di 80 kg, su richiesta 120 kg. ► Lo spessore delle scatole elettriche è di mm 40 (2 scatole sono in dotazione). ► È possibile predisporre i punti luce su entrambe le ante. ► Possibilità di produzione con predisposizione diverse da quelle previste in larghezza o altezza previo conferma ufficio tecnico. |
| 1200 x 2000/2100 | 2520 x 2090/2190 | 1250 | 615 | 150 | 64 | 615 ÷ 635 | 2010/2110 | |
| 1300 x 2000/2100 | 2820 x 2090/2190 | 1350 | 715 | 150 | 64 | | | |
| 1400 x 2000/2100 | 2920 x 2090/2190 | 1450 | 715 | 150 | 64 | 715 ÷ 735 | 2010/2110 | |
| 1500 x 2000/2100 | 3220 x 2090/2190 | 1550 | 815 | 150 | 64 | | | |
| 1600 x 2000/2100 | 3320 x 2090/2190 | 1650 | 815 | 150 | 64 | 815 ÷ 835 | 2010/2110 | |
| 1700 x 2000/2100 | 3620 x 2090/2190 | 1750 | 915 | 150 | 64 | | | |
| 1800 x 2000/2100 | 3720 x 2090/2190 | 1850 | 915 | 150 | 64 | 915 ÷ 935 | 2010/2110 | |
| 1900 x 2000/2100 | 4020 x 2090/2190 | 1950 | 1015 | 150 | 64 | | | |
| 2000 x 2000/2100 | 4120 x 2090/2190 | 2050 | 1015 | 150 | 64 | 1015 ÷ 1035 | 2010/2110 | |
| | | | | | | misure espresse in mm | | |

ACCESSORI APPLICABILI



Sincronia per doppia anta consente l'apertura e la chiusura simultanea di due porte, include il meccanismo Rallenty Soft



Rallenty Soft permette alla porta di rallentare e chiudersi dolcemente
* Il modello LUCE estensione necessita di due Rallenty Soft, uno per anta



Motorizzazione permette l'apertura e la chiusura automatica della porta



Profilo Security preserva la sede di scorrimento da possibili rigonfiamenti causati dall'umidità

VANTAGGI - Il controtelaio Eclisse è:

- Robusto per una maggiore **affidabilità e durata nel tempo**.
- Ispezionabile per uno **scorrimento della porta sempre ottimale**.
- Personalizzabile con accessori per la **praticità** dell'ambiente.



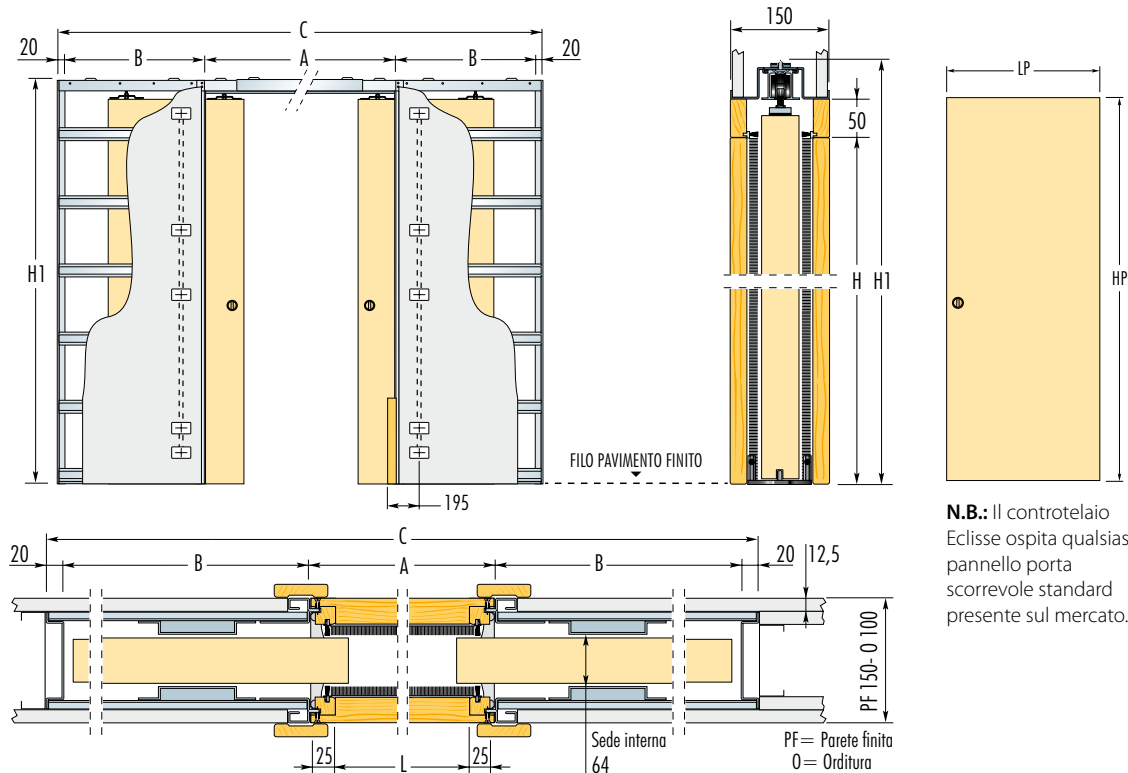
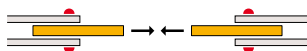
Eclisse **LUCE** estensione

versione **CARTONGESSO**

Controtelaio per due ante speculari

Predisposizione per l'inserimento di cablaggi elettrici **su due ante**

La versione del controtelaio Luce per due ante scorrevoli a scomparsa speculare permette di alloggiare fino a cinque scatole elettriche per lato su una sola anta (sistema brevettato).
Un'altra possibilità per razionalizzare gli spazi coniugando funzionalità ed estetica.



N.B.: Il controtelaio Eclisse ospita qualsiasi pannello porta scorrevole standard presente sul mercato.

| CONTROTELAIO STANDARD | | | | | | PANNELLO PORTA | | NOTE |
|----------------------------|-----------------------------|------|------|---------------|--------------|-----------------------|-----------|--|
| LUCE DI PASSAGGIO L x H | MISURE D'INGOMBRO C x H1 | A | B | PARETE FINITA | SEDE INTERNA | LP | HP | Fuori misura: sono anche disponibili controtelai con larghezze che variano da mm 1200 a mm 2600 e altezze da mm 1000 a mm 2600 (misure intermedie di mm 50). Avvertenze ► È consigliabile applicare un pannello porta con spessore max mm 45 (comprese eventuali cornici fermavetro). ► La portata standard è di 80 kg, su richiesta 120 kg. ► Lo spessore delle scatole elettriche è di mm 40 (2 scatole sono in dotazione). ► È possibile predisporre i punti luce su entrambe le ante. ► Possibilità di produzione con predisposizione diverse da quelle previste in larghezza o altezza previo conferma ufficio tecnico. |
| 1200 x 2000/2100 | 2520 x 2090/2190 | 1250 | 615 | 150 | 64 | 615 ÷ 635 | 2010/2110 | |
| 1300 x 2000/2100 | 2820 x 2090/2190 | 1350 | 715 | 150 | 64 | | | |
| 1400 x 2000/2100 | 2920 x 2090/2190 | 1450 | 715 | 150 | 64 | 715 ÷ 735 | 2010/2110 | |
| 1500 x 2000/2100 | 3220 x 2090/2190 | 1550 | 815 | 150 | 64 | | | |
| 1600 x 2000/2100 | 3320 x 2090/2190 | 1650 | 815 | 150 | 64 | 815 ÷ 835 | 2010/2110 | |
| 1700 x 2000/2100 | 3620 x 2090/2190 | 1750 | 915 | 150 | 64 | | | |
| 1800 x 2000/2100 | 3720 x 2090/2190 | 1850 | 915 | 150 | 64 | 915 ÷ 935 | 2010/2110 | |
| 1900 x 2000/2100 | 4020 x 2090/2190 | 1950 | 1015 | 150 | 64 | | | |
| 2000 x 2000/2100 | 4120 x 2090/2190 | 2050 | 1015 | 150 | 64 | 1015 ÷ 1035 | 2010/2110 | |
| | | | | | | misure espresse in mm | | |

ACCESSORI APPLICABILI



Sincronia per doppia anta consente l'apertura e la chiusura simultanea di due porte, include il meccanismo Rallenty Soft



Rallenty Soft permette alla porta di rallentare e chiudersi dolcemente
* Il modello LUCE estensione necessita di due Rallenty Soft, uno per anta



Motorizzazione permette l'apertura e la chiusura automatica della porta



Profilo Security preserva la sede di scorrimento da possibili rigonfiamenti causati dall'umidità

VANTAGGI - Il controtelaio Eclisse è:

- Robusto per una maggiore **affidabilità e durata nel tempo**.
- Ispezionabile per uno **scorrimento della porta sempre ottimale**.
- Personalizzabile con accessori per la **praticità** dell'ambiente.