

REALIZZAZIONI

liuni.com/prodotti/rivestimenti-murali/rivestimenti-personalizzabili/



















Caratteristiche generali	Descrizione
Altezza	cm 130
Reazione al fuoco	EN 13501-1 B-s1. d0
Peso	gr./mq. 350
Numero colori	personalizzabile a piacere

Settori d'impiego:

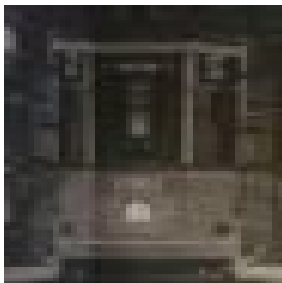
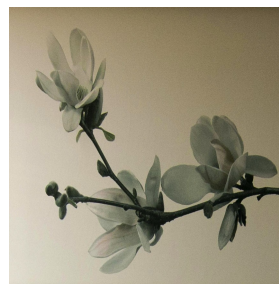
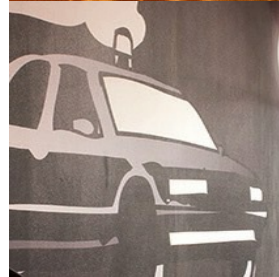
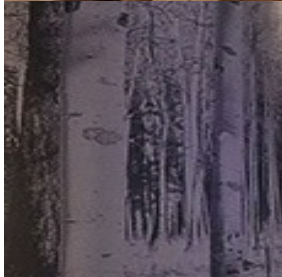
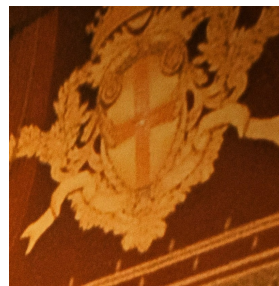
uffici | alberghiero | spettacolo | negozi

Descrizione:

Rivestimento tecnico in PVC stampato, gofrato, calandrato, antigraffio. Trattamento Bio-Pruf® antibatterico. E' possibile personalizzare il supporto con l'immagine o la foto che si desidera attraverso la stampa digitale in alta definizione.

Composizione:

100% PVC



Certificazioni



LIUNI: QUALITA' SU OGNI PIANO
PRODOTTI E SERVIZI PER FINITURE D'INTERNI