



# VMZINC® & la facciata forata

**Foto di copertina :**

Maricopa County, Phoenix Arizona (USA)  
Architetto : Gabor Lorant Architects, Inc.  
Lastra forata in QUARTZ-ZINC®

L'applicazione dello zinco è sempre in evoluzione e si adatta alle tendenze architettoniche, in particolare alle esigenze che riguardano il comfort interno e il risparmio di energia.

Materiale opaco per natura, grazie alla foratura lo zinco può trasformarsi in rete, merletto, velo per l'involucro esterno dell'edificio. Specialista in soluzioni costruttive in zinco laminato, VMZINC propone un'ampia gamma di forature, a seconda del risultato estetico e del grado di trasparenza che si vuole ottenere.

## 04 Giochi di luce

## 12 Comfort termico

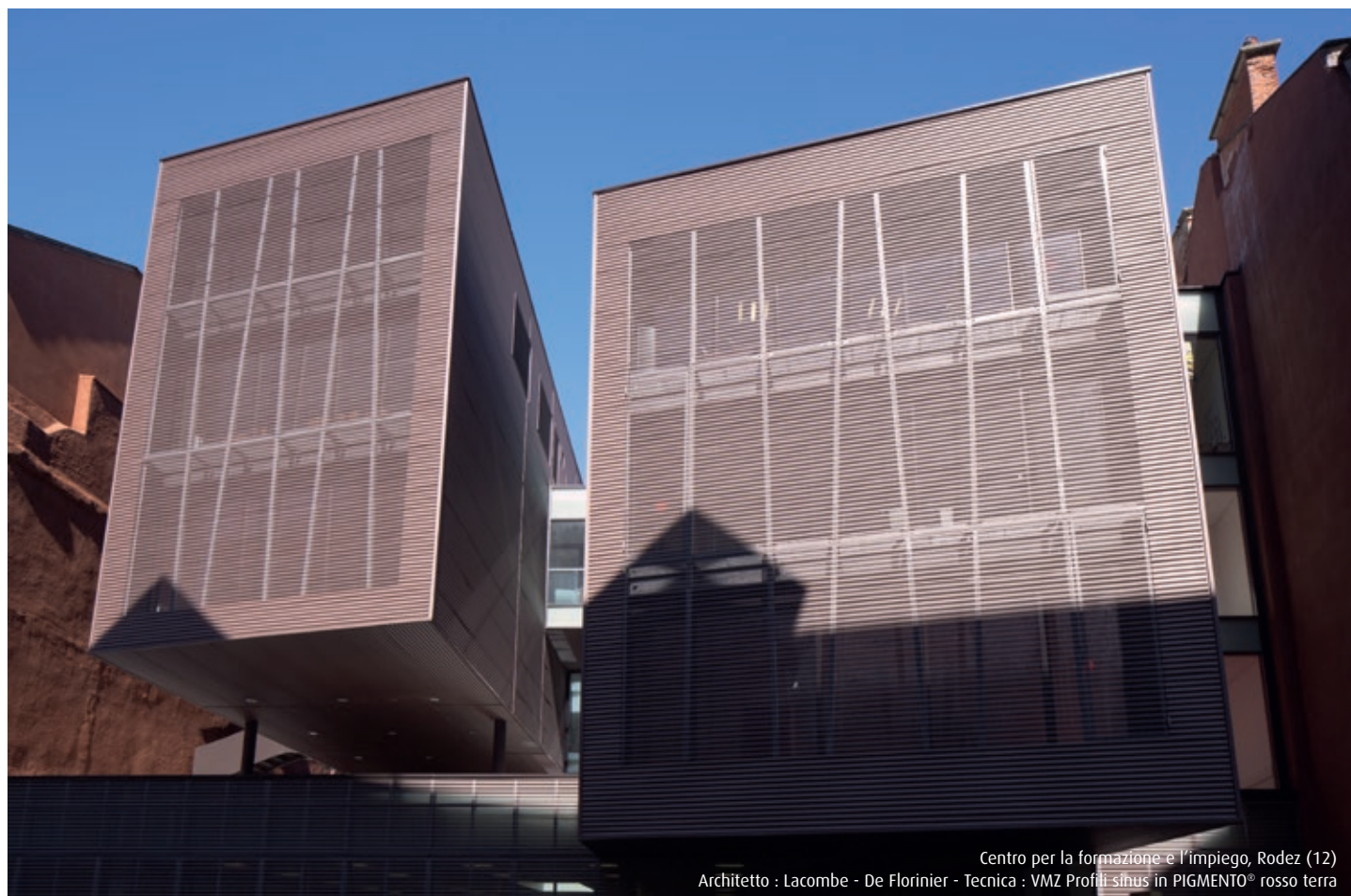
## 18 Materiale ideale

## 22 Gamma VMZINC®



Parcheggio Saint-Laud, Angers (44)  
Architetto : Azema Architectes - Impresa : Axima  
Tecnica : lastre forate in QUARTZ-ZINC®

## Giochi di luce



Centro per la formazione e l'impiego, Rodez (12)  
Architetto : Lacombe - De Florinier - Tecnica : VMZ Profili sinus in PIGMENTO® rosso terra

Le forature rappresentano un nuovo modo di personalizzare gli edifici. L'involucro edilizio si riveste di reti e le facciate vibrano giocando sugli effetti di luci e ombre, trasformando la percezione del materiale. Di giorno, lo zinco forato VMZINC offre leggerezza e dinamicità all'opera. Di notte, si annulla per lasciare intravedere il cuore illuminato dell'edificio o animare il rivestimento esterno con le retroilluminazioni.



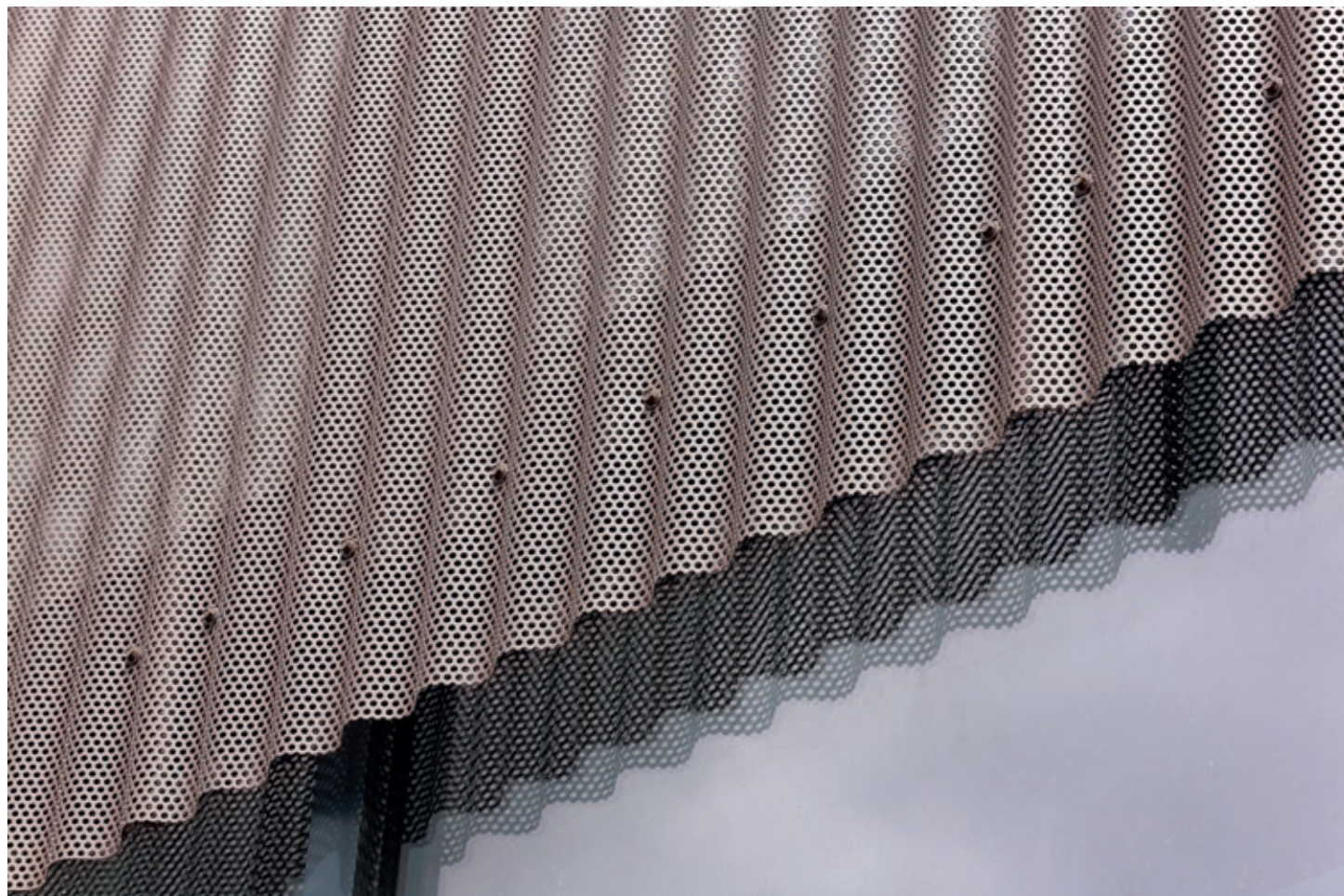
# trasparenza

La foratura rappresenta un modo di espressione originale, sempre più ricercato dagli architetti.



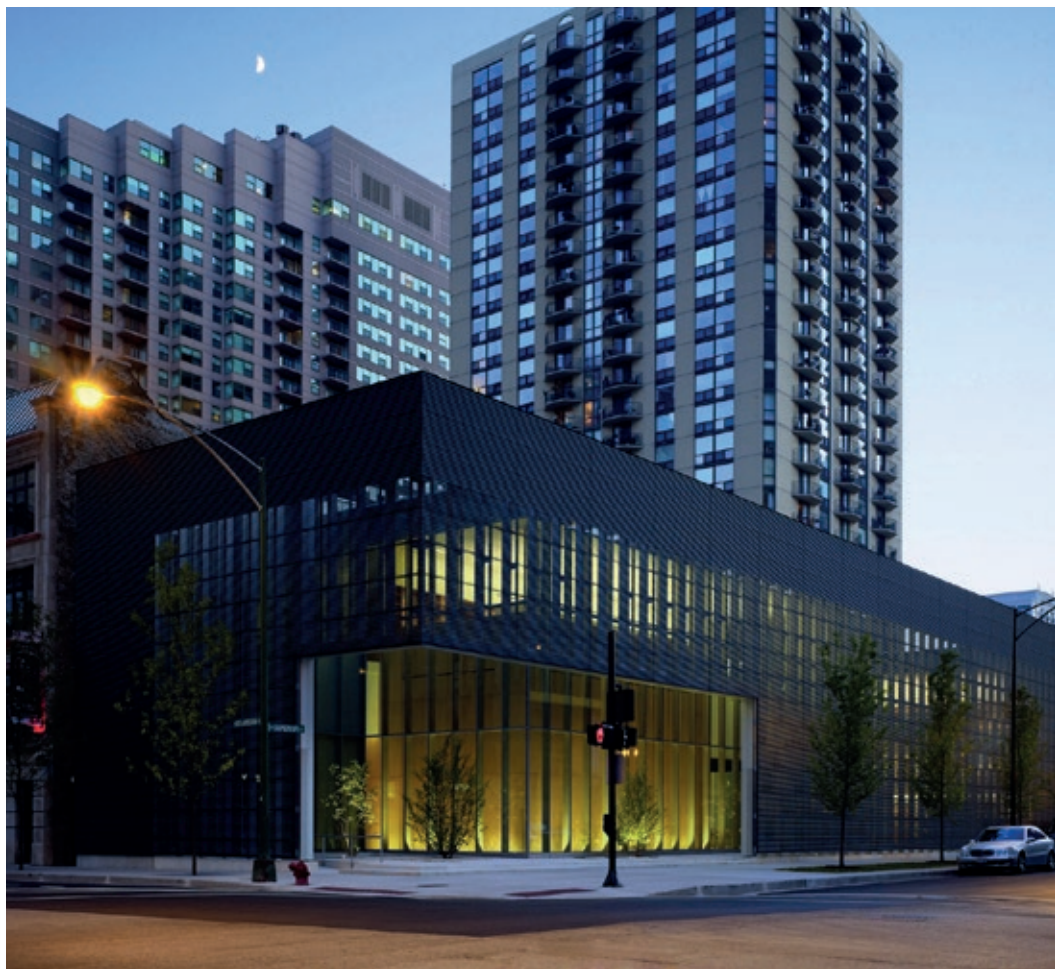
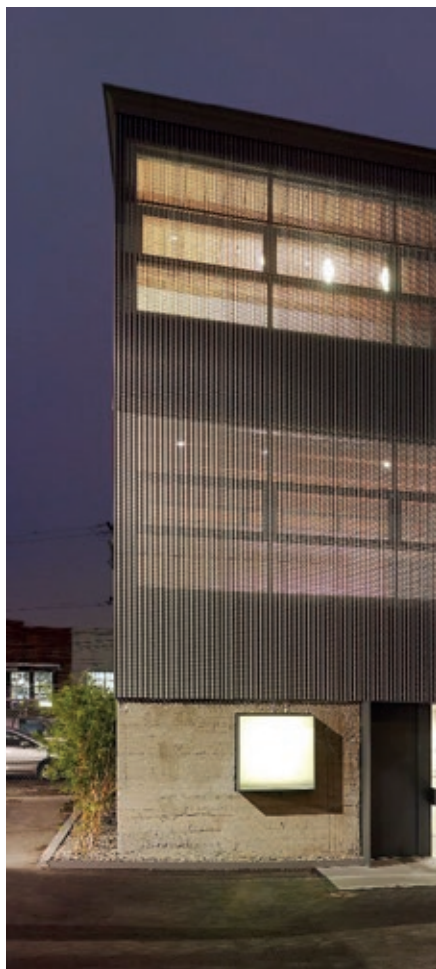
1	2
3	4

- 1** Centro ricreativo, Ambares et Lagrave (33) - Architetto : King Kong Five - Tecnica : VMZ Profilo a doghe in ANTHRA-ZINC®
- 2** Uffici dell'Università Politecnico di Cartagena (Spagna) - Architetto : José Manuel Chacon Bulnes - Tecnica : Lastra forata in QUARTZ-ZINC®
- 3** Centro commerciale, Trichy (India ) - Architetto : Ar. Vimal Raj - VMZ Profilo a doghe / Lastra forata in QUARTZ-ZINC®
- 4** - IUT d'Aurillac (15) - Architetto : Trinh et Laudat - Tecnica : VMZ Profilo a doghe in PIGMENTO® verde lichene



# vibrazione

Forature dalle forme molteplici, associate ai diversi sistemi di rivestimento



# luce



**1** Centro servizi, Villedieu les Poeles (50) - Architetto : Charpentier Nicolas, Caen - Tecnica : VMZ Profili sinus in PIGMENTO® rosso terra

**2** Edificio Matarozzi Pelsinger (USA) - Architetto : Aidlin Darling Design / Mark Cavagnero Associates - Tecnica : Pannelli forati in QUARTZ-ZINC®

**3** The Poetry Foundation, Chicago (USA) - Architetto : John Ronan Architects - Tecnica : VMZ Profili sinus in ANTHRA-ZINC®

VMZINC, arricchiscono e ritmano la texture delle facciate.



# creazione

1	2	3
		4

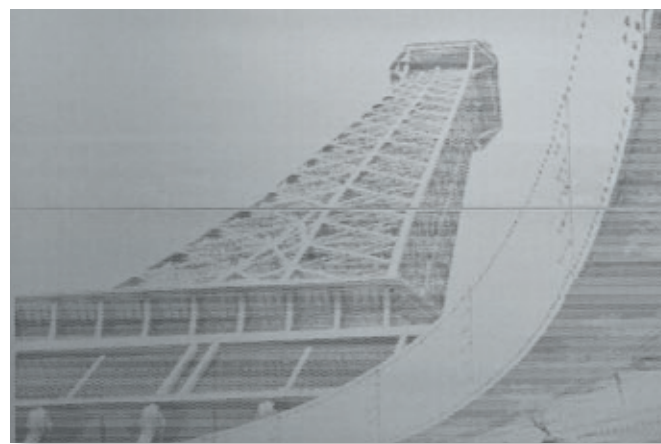
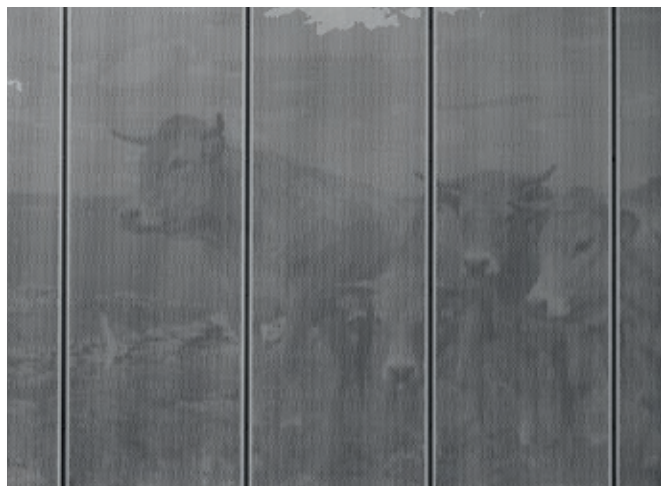
**1** Cirrus Logic, Austin Texas (USA) - Architetti : Ambrose, McEnany and House ; Munoz + Albin

**2** Scuola dell'infanzia Françoise Dolto, Sainte Savine (10) - Architetto : Anne Toutut - Tecnica : Cassetta forata in PIGMENTO® rosso terra

**3** Bowling del Rouergue, Onet le Château (12) - Architetto : Eric Gadou - Tecnica : Cassetta forata in QUARTZ-ZINC®

**4** Cassetta forata in QUARTZ-ZINC®

L'effetto trasparenza è più marcato a partire dal 30% di foratura. Forma, dimensioni e ripartizione



# effetto rete

dei fori vengono eseguiti a richiesta, a seconda delle esigenze progettuali.



Scuola di Design di Melbourne (Australia)  
Architetto : John Wardle Architects - Tecnica : Lamiere grecate in QUARTZ-ZINC®



I sistemi di facciata forati VMZINC applicati in corrispondenza delle aperture migliorano la prestazione termica degli edifici limitando considerevolmente l'uso della climatizzazione, a favore di una regolazione naturale della temperatura. I brise-soleil filtrano il calore, pur conservando la luce naturale all'interno dell'edificio. Una tenda filtrante che ripara anche gli inquilini dagli sguardi esterni.



# filtro

Lo zinco forato fornisce una protezione solare e contribuisce all'efficienza energetica



# brise-soleil

degli edifici, soprattutto sulle facciate esposte.



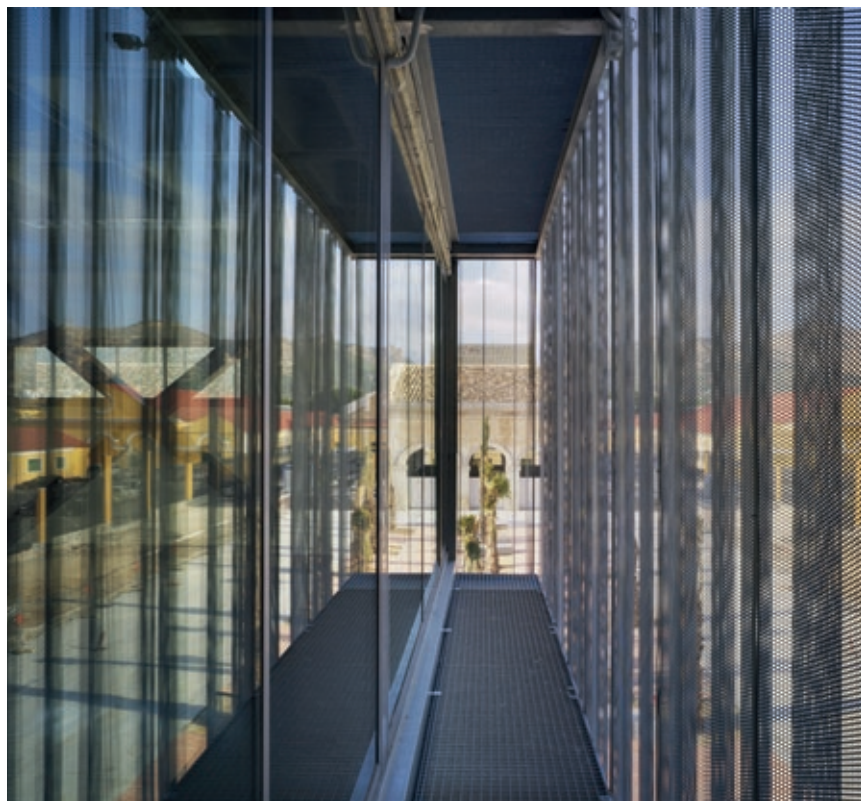
- 1** Uffici, Santander (Spagna)  
Architetto : AAB Arquitectura y Urbanismo - Tecnica : VMZ Aggraffatura in ANTHRA-ZINC®
- 2** Centro informazioni, Stonehenge (Regno-Unito) - Architetto : Angela Dapper and Dominic Davey - Tecnica : VMZ Composite in QUARTZ-ZINC®
- 3** Liceo Jules Vernes, Chatenay Malabry (92)  
Architetto : ARCHISPROD - Tecnica : VMZ aggraffatura in QUARTZ-ZINC®, PIGMENTO® blu cenere, AZENGAR®

Comfort termico



# intimità'

Contribuisce al benessere interno e permette alla luce naturale di diffondersi



1	2	3
		4

# confort

negli spazi comuni preservando l'intimità degli occupanti.

- 1** The Poetry Foundation, Chicago (USA) - Architetto : John Ronan Architects - Tecnica : VMZ Profili sinus in ANTHRA-ZINC®  
**2** Uffici dell'Università Politecnico di Cartagena (Spagna) - Architetto : José Manuel Chacon Bulnes - Tecnica : Lastra piegata e forata in QUARTZ-ZINC®  
**3** Edificio Matarozzi Pelsinger (USA) - Architetto : Aidlin Darling Design / Mark Cavagnero Associates - Tecnica : Pannelli forati in QUARTZ-ZINC®  
**4** Edificio pubblico, Gerzat (63) - Architetto : Bourdonnais Jacob - Tecnica : Pannelli forati in PIGMENTO® rosso terra



Entrata della Torre Eiffel (pilastro Ovest), Parigi (75)  
Architetto : Galiano Simon  
Profili forati in QUARTZ-ZINC®

## Materiale ideale



Grazie alla sua capacità di auto-protegersi, lo zinco si patina naturalmente. Non ci sono rischi di corrosione sui bordi tagliati. Le qualità intrinseche dello zinco ne fanno un materiale ideale per i sistemi di rivestimento forati. Il valore estetico del progetto e la sua durata di vita sono quindi garantiti a lungo.

Materiale ideale

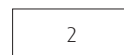


# protezione

La sua patina si forma in un arco di tempo tra i 6 mesi e i due anni dalla posa,



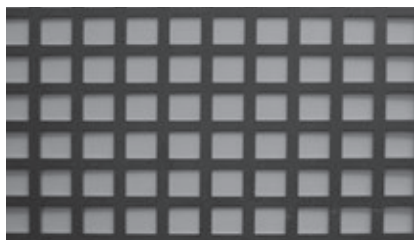
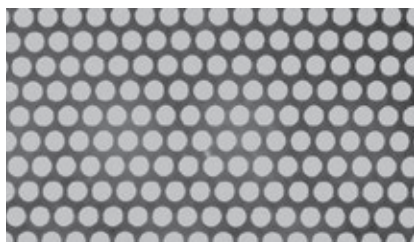
# resistenza



- 1** Scuola di Design di Melbourne (Australia)  
Architetto : John Wardle Architects - Tecnica : Lamiera  
grecate in QUARTZ-ZINC®
- 2** Casa privata (Singapore) - Architetto : C.S.Y.A. Studio  
Pte Ltd. - Tecnica : VMZ Profili sinus in QUARTZ-ZINC®

a seconda del clima, dell'esposizione del sito e dell'aggressività dell'atmosfera.

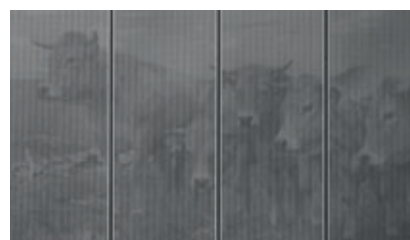
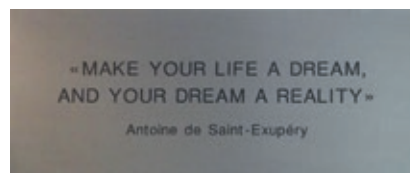
## Esempi di forature standard



## Esempi di forature a richiesta



## Esempi di forature d'immagini pixellate

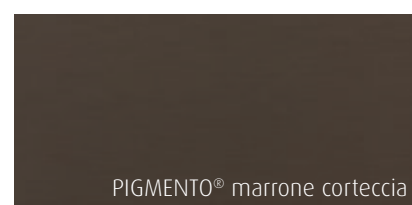
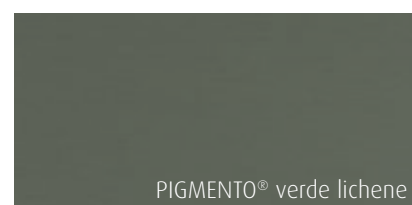
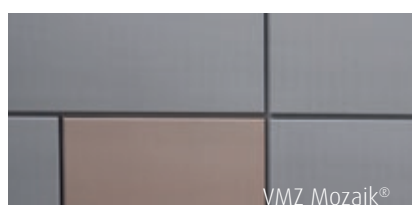
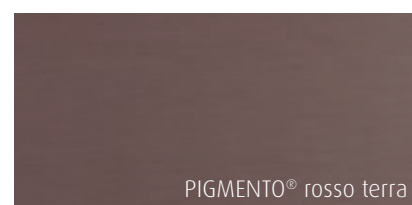
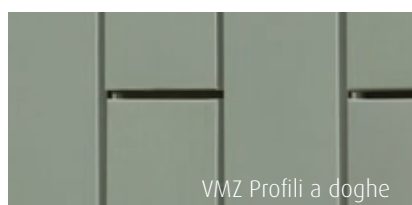
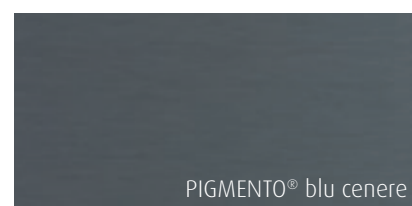
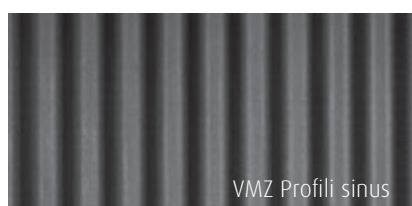
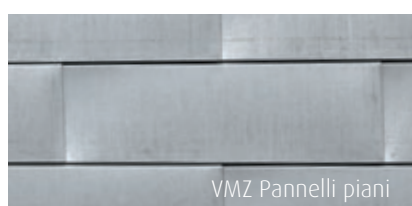
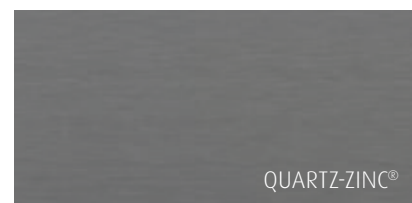
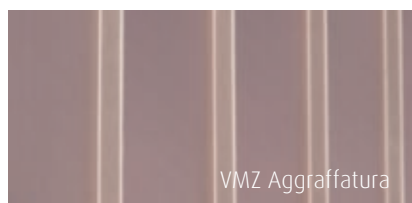


Sono realizzabili diverse forature standard o su misura fino al 67% di vuoto.

## Sistemi di facciata VMZINC® forabili

## Esempi di soluzioni personalizzate forate

## Aspetti superficiali



**VMZINC® vi supporta durante la realizzazione dei vostri progetti in zinco forato :** a partire dalla fase della progettazione, il nostro team vi potrà consigliare la foratura più adatta e la scelta del sistema di facciata standard o personalizzato.

Contattate il nostro ufficio tecnico sul sito [www.vmpzinc.it](http://www.vmpzinc.it) o al numero 02 47998242.

