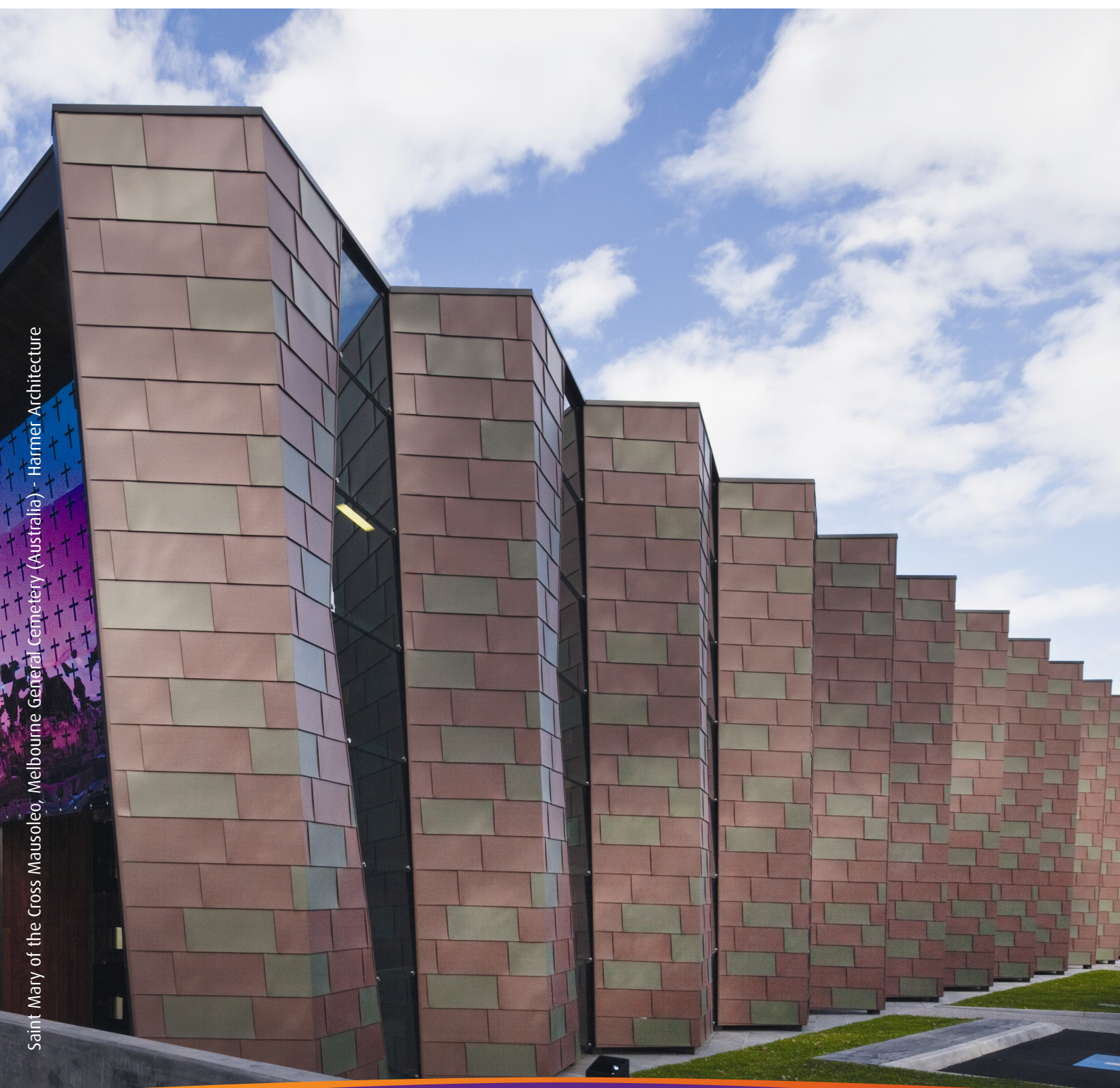


VMZ Scandole

Sistema di facciata e di copertura composto da pannelli agganciati tra loro e posati su un supporto di legno.

Guida di prescrizione e posa



Saint Mary of the Cross Mausoleo, Melbourne General Cemetery (Australia) - Harmer Architecture

VMZ Scandole



Shopping Center, Bruxelles (Belgio)
Architetto: Art & Build - Aspetto della superficie AZENGAR®

Vantaggi

Creatività:
ampia scelta di forme, di dimensioni e di aspetti superficiali

Estetica:
tradizionale o contemporanea, con posa a giunti sfalsati in rilievo o planari

Semplicità di posa:
svasature pretagliate per agganciare le linguette di fissaggio, pellicola protettiva.

Applicazioni

In copertura e in facciata secondo i modelli di scandole, per progetti architettonici contemporanei, per edifici tradizionali o per ristrutturazione di edifici patrimoniali.

VMZ Scandole

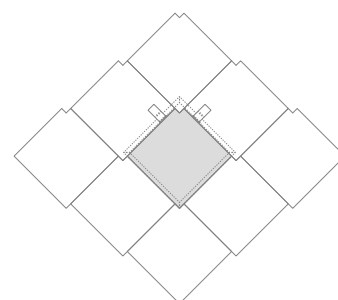
Componenti

VMZ Scandole

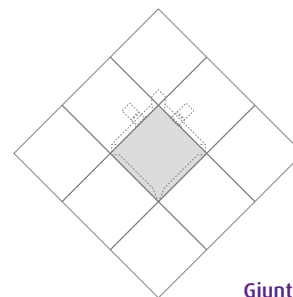
Aspetti superficiali*	Natural zinc, QUARTZ-ZINC®, ANTHRA-ZINC®, PIGMENTO®, AZENGAR®
Spessore dello zinco	0.70 mm - 0.80 mm - 1 mm
Formato delle scandole	Quadrato Rettangolare Losanga Altre forme su richiesta
Tipo di giunto	Posa standard: a giunti sfalsati, in rilievo Opzione** : a giunti allineati, planari

* da autorizzare a seconda della localizzazione del progetto

** solo in facciata e in controsoffitto



Giunti sfalsati



Giunti allineati

Piano di posa VMZ Scandole si posano su un supporto continuo in legno compatibile di spessore minimo 15 mm. Nel caso di supporti incompatibili e o non ventilati, le scandole possono essere prodotte in ZINC PLUS.



Giunto in rilievo**

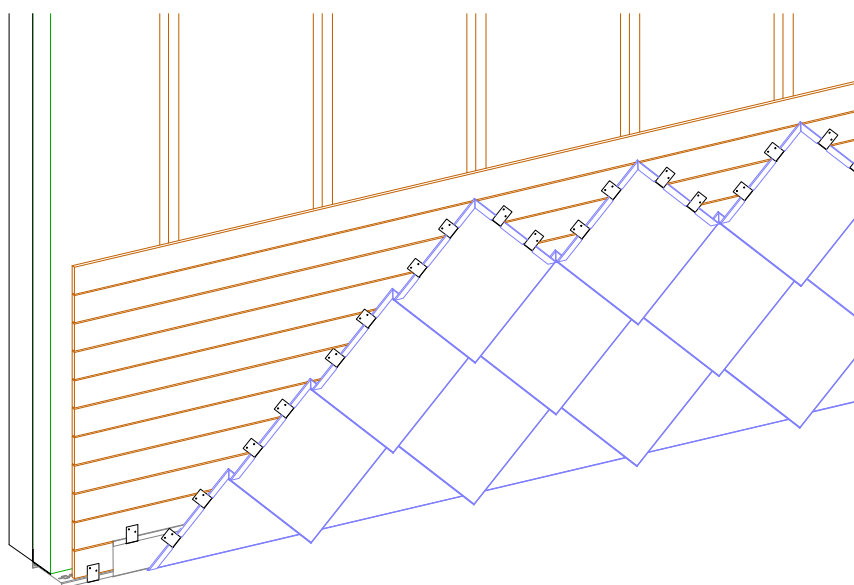


Giunto planare**

Clips di fissaggio Le scandole dovranno essere fissate tramite linguette di fissaggio VMZINC in inox, a loro volta fissate sul supporto in legno con viti o chiodi (2 per linguetta).



Clip di fissaggio



VMZ Scandole

Realizzazioni

Tradizione e ristrutturazione



Abitazione privata, (Italia)
Aspetto superficiale:
ANTHRA-ZINC®



Pau (Francia)
Aspetto superficiale:
natural zinc

Lons-le-Saulnier (Francia)
Aspetto superficiale: natural zinc

VMZ Scandole

Realizzazioni

Tradizione e ristrutturazione



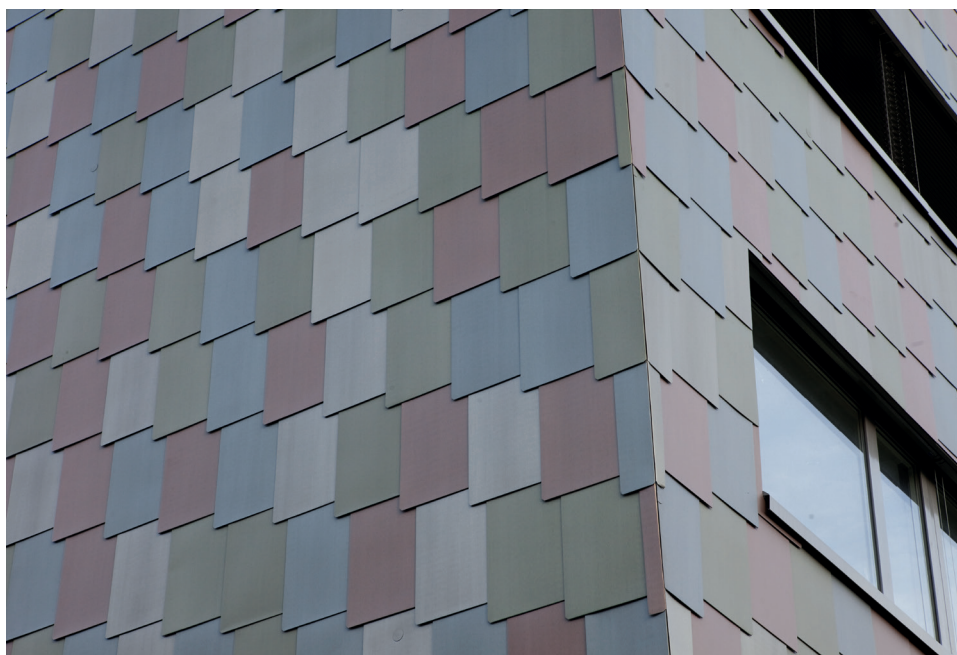
Arbor, Konstancin Jeziorna (Polonia)
Aspetto superficiale: naturel zinc



VMZ Scandole

Realizzazioni

Progetti contemporanei



Gare Mittim, Wallisellen (Svizzera) - Architetto: CH Architekten AG Volketswil
Aspetto della superficie: QUARTZ-ZINC®, PIGMENTO® rosso, verde, blu



University, Calgary (Canada) - Architect: Marshall
Tittlemore Architect - Aspect: ANTHRA-ZINC®



Casa privata, Hohenems
(Austria)
Architetto:
Marc Hoffenscher
Aspetto della superficie:
AZENGAR®

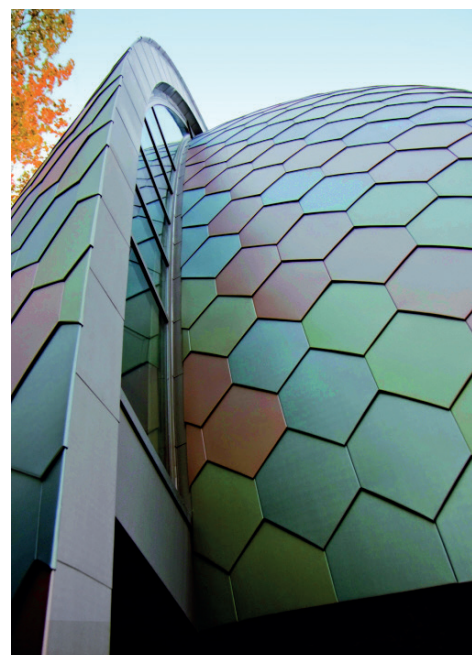
VMZ Scandole

Realizzazioni

Progetti contemporanei



Johnson County Criminalistics Laboratory Mission (USA) - Architetto: PGAV Architects
Aspetto della superficie: QUARTZ-ZINC®



Uffici, Hoboken (USA)
Architetto: Justin Nardone & Dean Marchetto
Aspetto della superficie: PIGMENTO® rosso, green, blu



Mediateca, Bonneville (Francia)
Architetto:
Didier Onde Architectures
Aspetto della superficie:
QUARTZ-ZINC®, PIGMENTO®
red, green, blue, brown

Descrizione del sistema

La scandola è un prodotto tradizionale nato fin dalla nascita di VMZINC. La gamma si è ampliata nel corso degli anni per proporre oggi diversi formati e aspetti estetici diversificati. Quadrate, rettangolari, lisce o ornamentate, losanghe o elementi studiati su misura, le scandole VMZINC rispondono a qualsiasi esigenza progettuale.

Gamma di scandole



Scandole standard

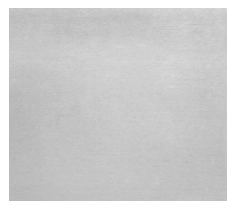


Scandole su misura



Scandole ornamentate

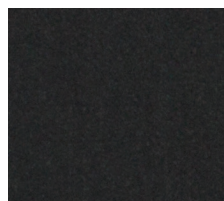
Aspetti superficiali



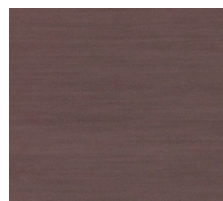
Natural zinc



QUARTZ-ZINC®



ANTHRA-ZINC®



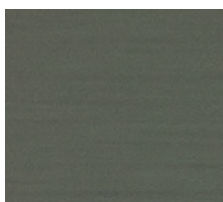
PIGMENTO® rosso



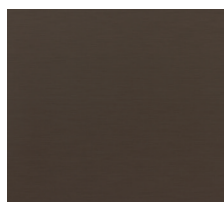
PIGMENTO® blu

Opzioni

- ZINC PLUS per la posa su supporto incompatibile con lo zinco e/o non ventilato
- ZINC STRAT per progetti in condizioni atmosferiche rigide, in conformità ai campi di impiego stabiliti per ciascuna zona.



PIGMENTO® verde



PIGMENTO® marrone

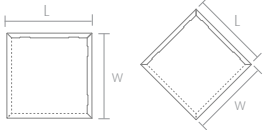
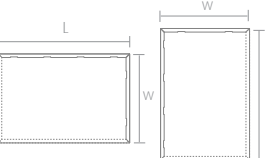
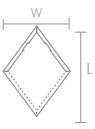
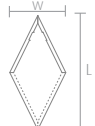


AZENGAR®

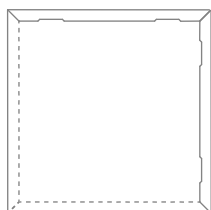
Descrizione del sistema

Formato standard Gamma standard: giunti sfalsati in rilievo

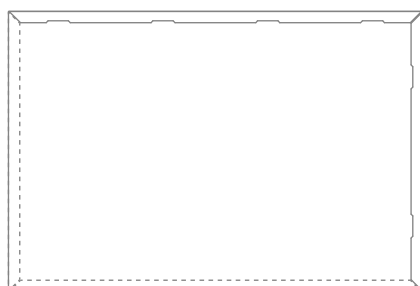
Formati su misura Posa a giunti allineati/planari e dimensioni a richiesta.

Formati delle scandole	Formati standard	Larghezza visibile w (mm)	Lunghezza visibile L (mm)	Numero clips per scandola	Numero di pezzi/m ²	Peso/scandola (spess. 0,70 mm) (kg)	Peso/scandola (spess. 0,80 mm) (kg)
Quadrata		235	235	2	19	0.454	0.518
		420	420	4	6	1.260	1.440
		590	590	4	3	2.262	2.586
Rettangolare		235	470	3	10	0.809	0.924
		235	940	4	5	1.520	1.737
		420	630	5	4	1.789	2.045
		420	840	6	3	2.318	2.650
		590	885	6	2	3.259	3.724
Losanga larga		274	215	2	33	0.311	0.356
		290	230	2	29	0.384	0.439
		432	336	2	14	0.716	0.818
Losanga stretta		371	193	2	27	0.443	0.506
		391	206	2	24	0.539	0.616
		585	301	2	11	1.027	1.173

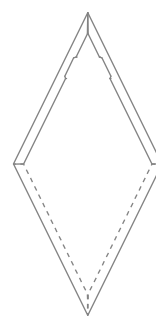
Formati su misura	
Larghezza visibile (mm)	Lunghezza visibile (mm)
150 a 900	150 a 2400



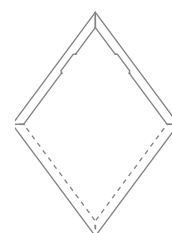
Scandola quadrata



Scandola rettangolare



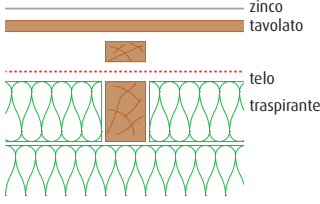

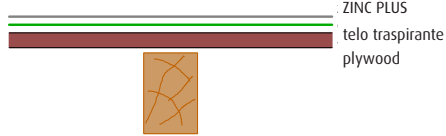
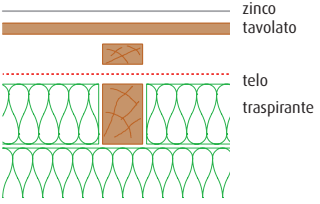
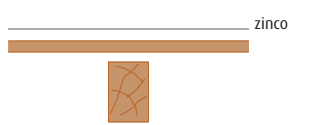
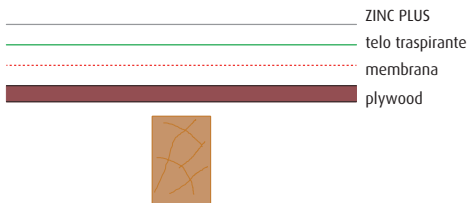
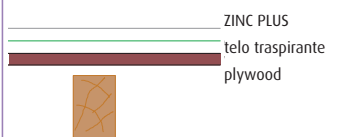
Scandola a losanga stretta



Scandola a losanga larga

Campi d'impiego

Applicazione in copertura

Zona non o poco esposta			
	Pendenza <30°	30° ≤ Pendenza ≤ 45°	Pendenza ≥ 60°
Tavolato in legno compatibile	No		
Plywood	No		
Zona fortemente esposta			
Tavolato in legno compatibile	No		
Plywood	No		

Teli traspiranti

Teli performanti che si caratterizzano per la loro permeabilità elevata.

Impediscono la penetrazione dell'acqua, ma la loro texture particolare facilita la fuoriuscita del vapore acqueo in eccedenza. (ciò consente di posarli direttamente sull'isolante senza rischio di condensa). Si definisce telo altamente permeabile al vapore se ha un valore di resistenza al passaggio del vapore $S_d \leq 1$.

Membrane

- Membrana altamente permeabile al vapore in caso di assenza di supporto isolante.
- Teli riflettenti: teli con una capacità respirante e in grado di riflettere il calore proveniente dall'esterno o dall'interno, grazie alle loro facce in alluminio (o aluminizzate).
- Membrane bituminate: costituite da uno strato rivestito di bitume, sono schermi che si caratterizzano per la loro impermeabilità. Queste membrane offrono una migliore tenuta al vento e la loro superficie antiscivolo è una sicurezza per i posatori.

Campi d'impiego

Applicazione in facciata

La geometria della superficie sarà piana o curva.

Vincoli climatici

Ogni aspetto superficiale dello zinco può modificarsi nel tempo in modo diverso a seconda del tipo di ambiente (fronte mare, forte esposizione ai raggi UV, neve ecc.) e secondo le applicazioni (copertura, facciata).

I diversi stati di superficie VMZINC si adattano alle atmosfere rurali, urbane o industriali normali.

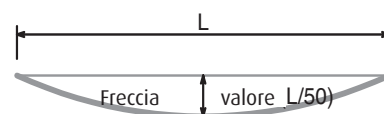
L'uso di certi aspetti superficiali può non essere adatto a certi ambienti troppo aggressivi. Si consiglia, se necessario, di consultare gli uffici tecnici VMZINC per maggiori informazioni.

Tabella di performance

Spazio tra le linguette di fissaggio 320 mm massimo.

Valore di rottura /2.65 in Pa

Lunghezza (mm)		≤ 600		601 a 900		901 a 1200	
Spessore zinco (mm)		0.7	0.8	0.7	0.8	0.7	0.8
Larghezza (mm)	≤ 600	1414	1810	1320	1689	1225	1568
	900	1320	1689	744	952	690	884



Valore freccia 1/50 in Pa

Lunghezza (mm)		≤ 600		601 a 900		901 a 1200	
Spessore zinco (mm)		0.7	0.8	0.7	0.8	0.7	0.8
Larghezza (mm)	≤ 600	1040	1220	890	868	740	868
	900	890	1068	779	760	648	760

Reazione al fuoco

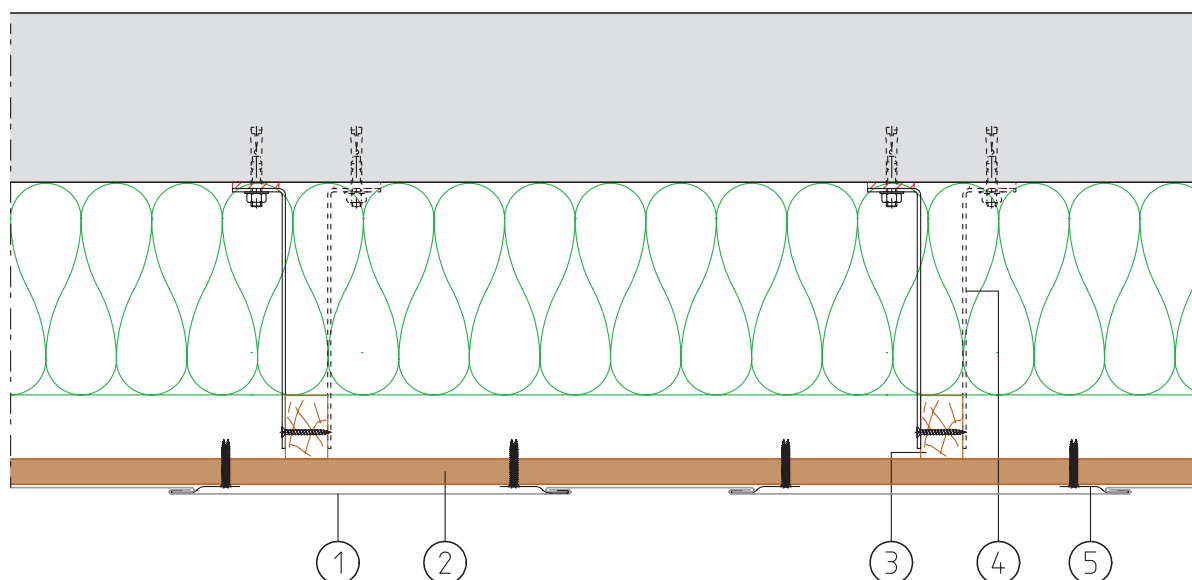
Il rivestimento si classifica A1 per lo zinco naturale, QUARTZ-ZINC®, ANTHRHA-ZINC®, AZENGAR® e A2 per per PIGMENTO e bilaccati.

Consigli di stoccaggio

Conservare in zona riparata ventilata, suolo non umido. Accatastamento massimo su 2 livelli.

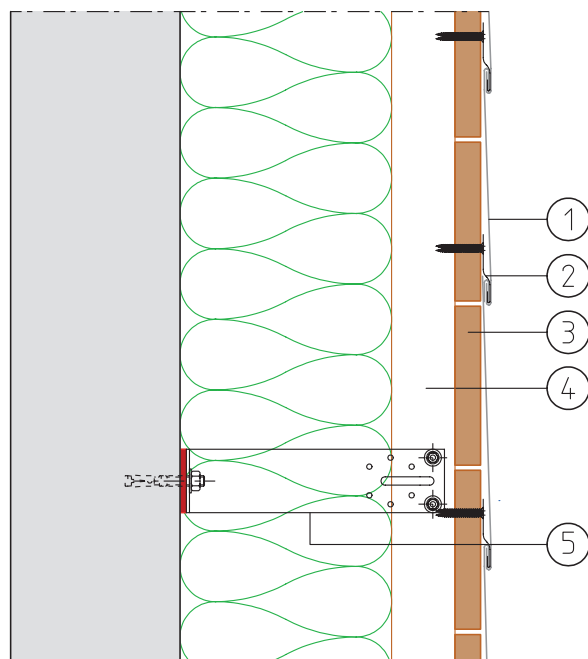
Installazione

Sezione orizzontale



- 1 VMZ Scandole
- 2 Tavolato
- 3 Montanti in legno (listelli) o in metallo (profili a L o a T)
- 4 Staffe a squadra per fissaggio montanti
- 5 Linguette di fissaggio

Sezione verticale



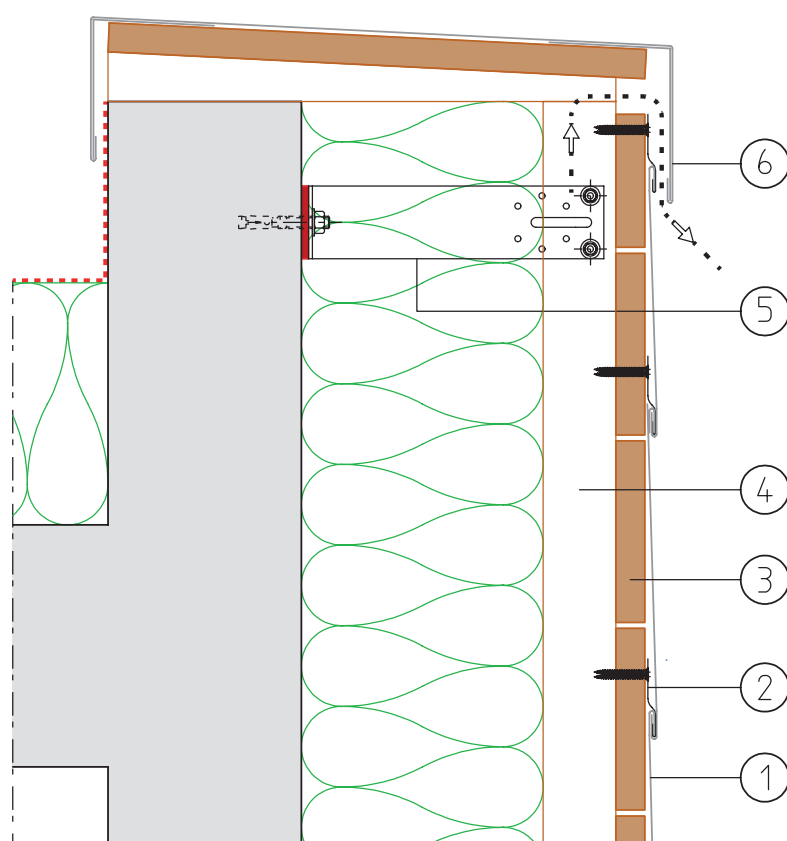
- 1 VMZ Scandole
- 2 Linguette di fissaggio
- 3 Tavolato
- 4 Montanti in legno (listelli) o in metallo (profili a L o a T)
- 5 Staffe a squadra per fissaggio montanti

VMZ Scandole

Installazione

Lattonerie

Copertina di testa



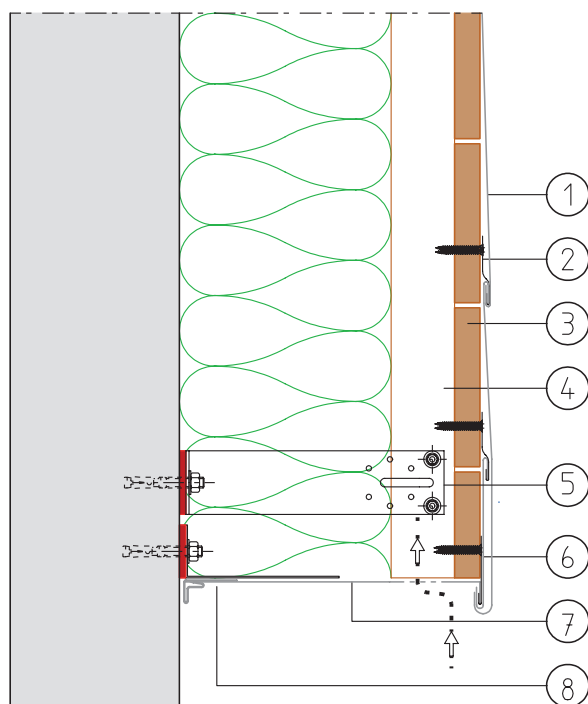
- 1 VMZ Scandole
- 2 Linguette di fissaggio
- 3 Tavolato
- 4 Montanti in legno (listelli) o in metallo (profili a L o a T)
- 5 Staffe a squadra per fissaggio montanti
- 6 Copertina di testa

VMZ Scandole

Installazione

Lattonerie

Scossalina di
piede



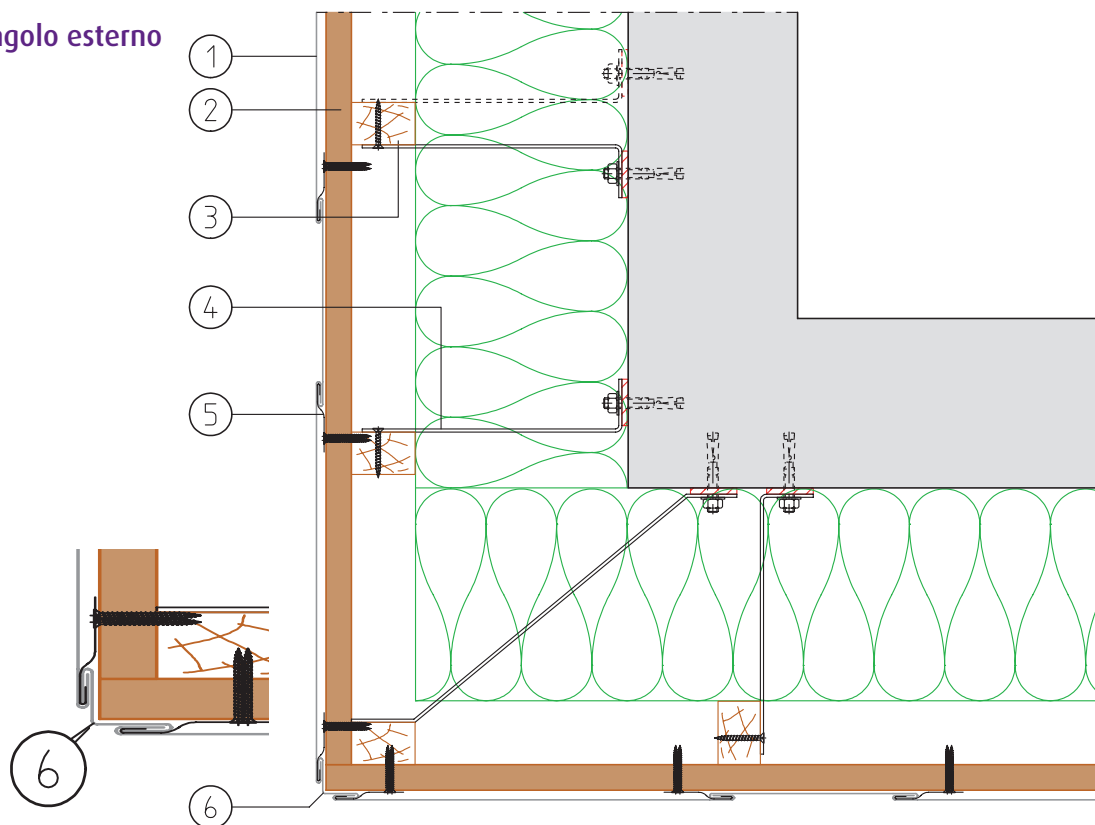
- 1 VMZ Scandole
- 2 Linguetta di fissaggio
- 3 Tavolato
- 4 Montanti in legno (listelli) o in metallo (profili a L o a T)
- 5 Staffe a squadra per fissaggio montanti
- 6 Staffa di aggancio in acciaio zincato
- 7 Bandella forata
- 8 Bandella ribattuta (chiocciola)

VMZ Scandole

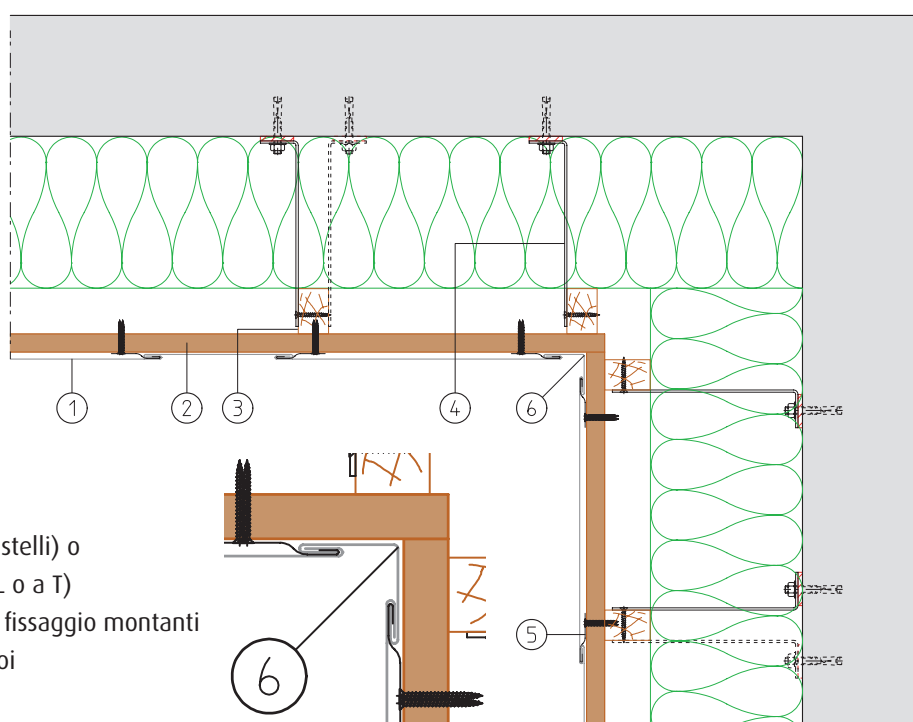
Installazione

Angoli

Angolo esterno



Angolo interno



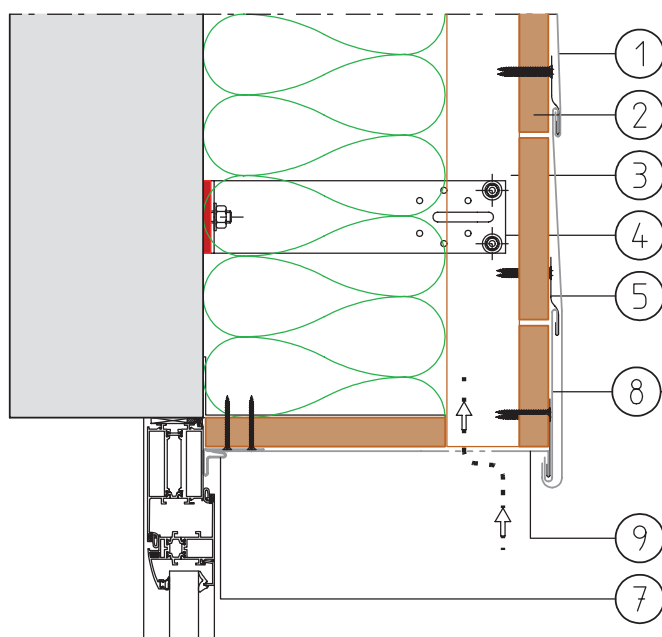
- 1 VMZ Scandole
- 2 Tavoletto
- 3 Montanti in legno (listelli) o in metallo (profili a L o a T)
- 4 Staffe a squadra per fissaggio montanti
- 5 Linguette di fissaggio
- 6 Bandella d'angolo

VMZ Scandole

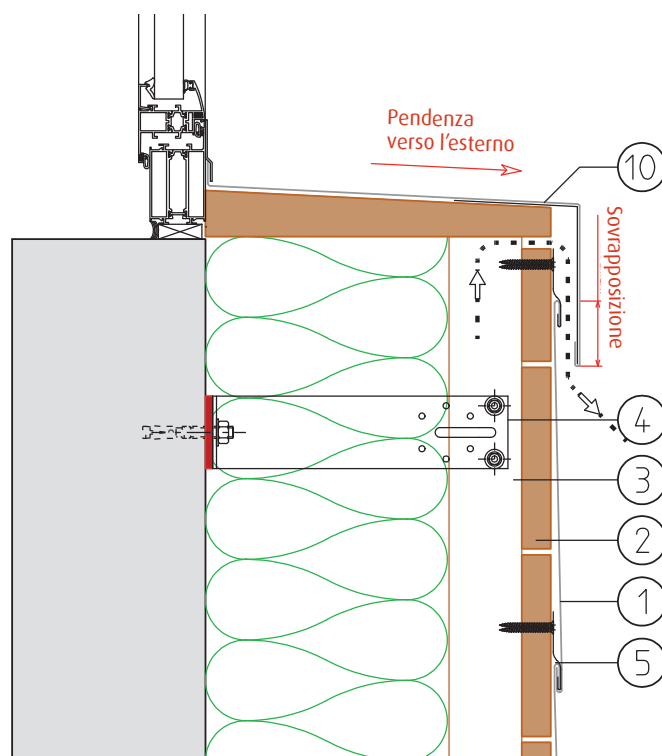
Installazione

Imbotte

Architrave



Davanzale

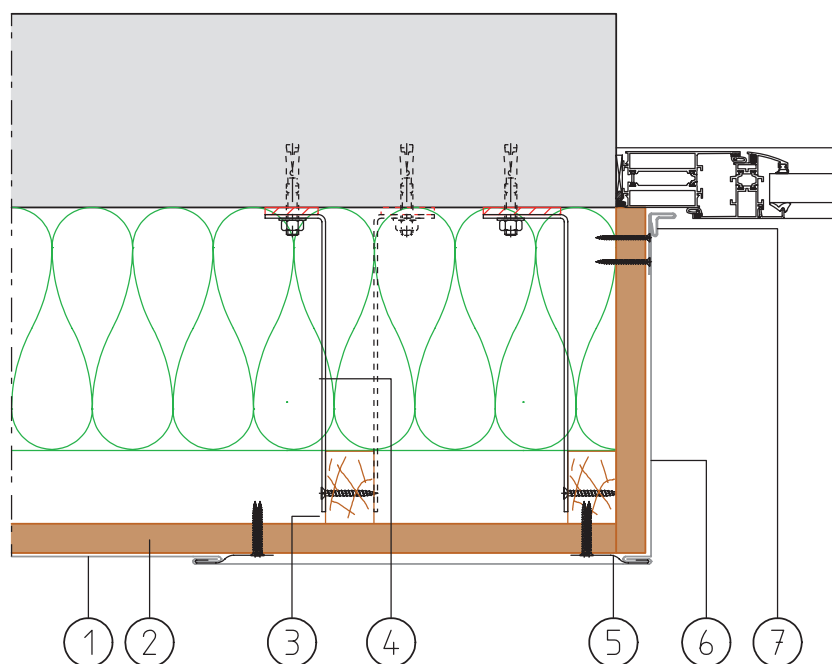


VMZ Scandole

Installazione

Imbotte

Spalla



- 1 VMZ Scandole
- 2 Tavolato
- 3 Montanti in legno (listelli) o in metallo (profili a L o a T)
- 4 Staffe a squadra per fissaggio montanti
- 5 Linguette di fissaggio
- 6 Spalla
- 7 Bandella ribattuta (chiocciola)
- 8 Staffa per aggancio in acciaio zincato
- 9 Cielo lattoneria forata
- 10 Davanzale



NORMATIVA DI RIFERIMENTO NORMA EN 988

Normativa Europea di qualità per i laminati di zinco titanio per applicazioni edili

Questo documento ha come unico obiettivo quello di descrivere le principali caratteristiche tecniche dei prodotti VMZINC fabbricati da Umicore. La prescrizione e la messa in opera di questi prodotti sono di competenza esclusiva degli installatori e dei progettisti che devono in particolare verificare che l'uso di questo prodotto sia conforme alle finalità costruttive del fabbricato e compatibile con gli altri prodotti e le tecniche utilizzate. La descrizione e la messa in opera dei prodotti VMZINC prevedono il rispetto delle Norme in vigore. Umicore organizza stage di formazione tecnica rivolti ai posatori. Tutti i dettagli possono essere ottenuti su richiesta presso la sede locale VMZINC. Umicore non potrà essere ritenuta responsabile per alcuna prescrizione che non rispetti l'insieme di queste norme, raccomandazioni e pratiche di posa.