

## > I Dogi



### SCHEDA TECNICA / TECHNICAL SPECIFICATIONS

dimensioni (nominali) / (nominal) dimensions	12x25x5,5
pezzi al mq / pieces for sqm	60
peso unitario / unitary weight	kg 2,30
peso al mq / weight for sqm	kg 138
pezzi per pallet / pieces for pallet	336

### I COLORI DE I DOGI / I DOGI COLORS



**DOGI 1.0**



**DOGI 2.0**



**DOGI 3.0**

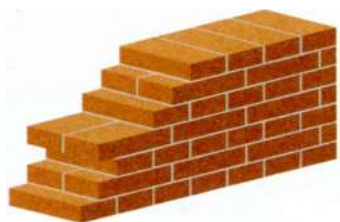


**DOGI 2.0 EU\_Size**

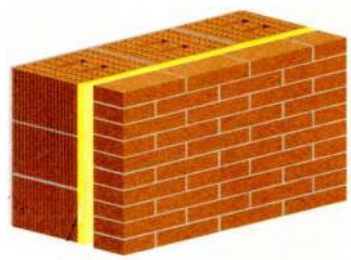
### TIPOLOGIA DI MURATURE FACCIA A VISTA / TIPOLOGIA DI MURATURE

Le murature faccia a vista in base alla destinazione d'uso, possono essere sia portanti, sia di tamponamento o di semplice rivestimento. Sia nell'uno sia nell'altro caso è necessario considerare i temi di fissaggio strutturale, isolamento termico e protezione acustica. A seconda delle modalità esecutive, inoltre, le murature faccia a vista possono essere distinte in due diverse tipologie: monostrato, oggi poco utilizzate, quando sono realizzate con un solo tipo di mattone nello spessore di una o più teste; doppia parete, quando realizzate in due o più strati con funzioni distinte, che possono essere distanziati tra di loro da una intercapedine d'aria.

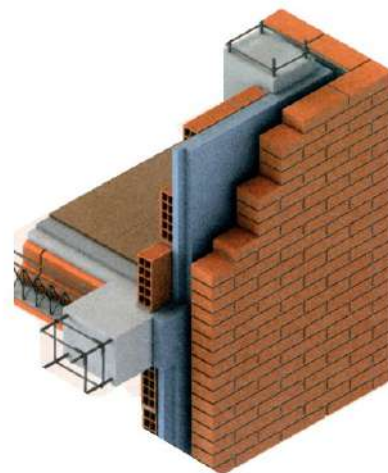
The facing brick walls, depending on the intended use, can be both load-bearing, as well as of bracing or simple cladding. In both cases it is necessary to consider the themes of structural fixing, thermal insulation and acoustic protection. Depending on the mode of execution, in addition, the facing brick walls can be distinguished in two different types: monolayers, today little used, when they are made with a single type of brick in the thickness of one or more heads; double wall, when made in two or more layers with distinct functions, which can be spaced from one another by an air gap



PARETE MONOSTRATO



DOPPIA PARETE

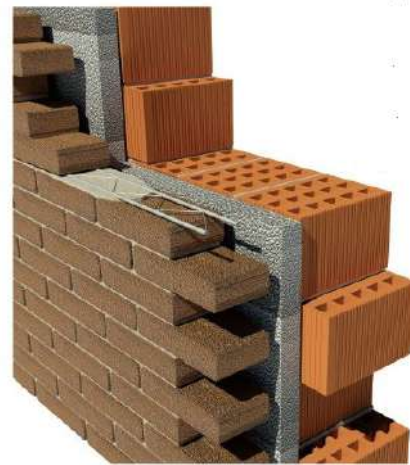
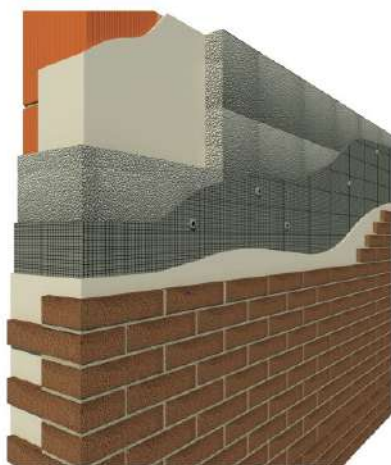


DOPPIA PARETE CON INTERCAPEDINE

## LA PARETE MULTISTRATO / LA PARETE MULTISTRATO

Nell'evoluzione contemporanea dei sistemi di involucro il laterizio faccia a vista è tornato a rappresentare uno dei materiali più utilizzati. Sotto forma di mattoni, listelli, forme piane, tavole il laterizio diventa la pelle faccia a vista di un sistema stratificato dove ogni strato ha una sua funzione. Nella più comune pratica lo strato più esterno in laterizio può essere incollato o distanziato con sistemi di ancoraggio metallici. Si rimanda ai Sistemi di involucro SanMarco sul sito [www.sanmarco.it](http://www.sanmarco.it) ed alle schede tecniche degli accessori per il tema dei graffiaggi e degli isolanti.

In the contemporary evolution of the casing systems, the facing brick is one of the most used materials. In the form of bricks, strips, flat shapes, tiles the brick becomes the facing skin of a layered system where each layer has a function. In the most common practice, the outer brick layer can be glued or spaced with metal anchoring systems. Please refer to SanMarco Casing Systems at [www.sanmarco.it](http://www.sanmarco.it) and to the technical sheets of accessories for the topic of scratches and insulations.





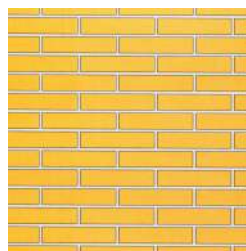
## TESSITURE MURARIE E MOTIVI DECORATIVI / TESSITURE MURARIE E MOTIVI DECORATIVI

Utilizzando mattoni e suoi multipli e/o riduzioni (listelli, quartini, mezzi mattoni...) è possibile ottenere molteplici variazioni nel disegno delle murature agendo su: differenti giaciture orizzontali, verticali o inclinate dei singoli pezzi, dei singoli corsi o di intere campiture, variazioni nella faccia in vista dei mattoni (di lista, di testa o di piatto), differenziazione nella stilatura dei giunti di malta, principalmente a raso, incavati o con giunto accostato

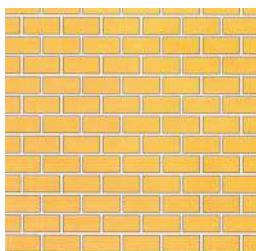
Using bricks and its multiples and / or reductions (strips, quartini, half bricks ...) it is possible to obtain multiple variations in the design of the walls acting on: different horizontal, vertical or inclined layers of the individual pieces, of the single courses or of entire backgrounds, variations in the exposed face of the bricks (of list, of head or of plate), differentiation in the styling of the mortar joints, mainly on a satin, hollowed or jointed joint.



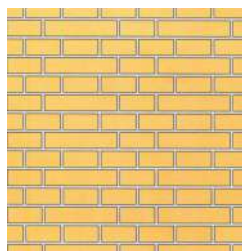
## TESSITURE PIU' UTILIZZATE / TESSITURE PIU' UTILIZZATE



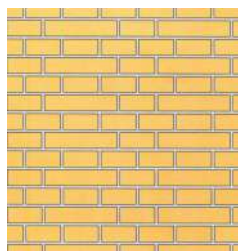
A CORTINA O DI LISTA O DI FASCIA



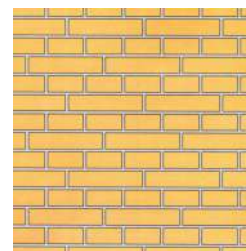
IN CHIAVE O DI TESTA O DI PUNTA



FIAMMINGA OD OLANDESE



GOTICA O POLACCA



A CROCE

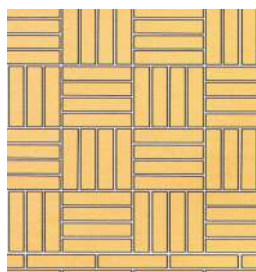
## MOTIVI DECORATIVI/ MOTIVI DECORATIVI

L'esecuzione di corsi di mattoni disposti a coltello o di piatto a rivestimento di intere campiture murarie o in alternanza con fasce posate in modo normale, così come la sporgenza di corsi rispetto ad altri secondo uno schema o a disegno libero, è uno dei modi per creare trame decorative in linea con il gusto e i linguaggi architettonici della contemporaneità.

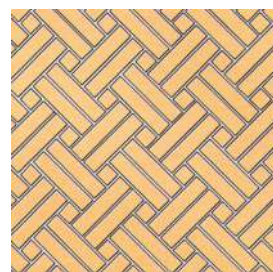
The execution of courses of bricks arranged in a knife or flat for covering entire walls or alternating with bands laid in a normal way, as well as the protrusion of courses compared to others according to a scheme or free design, is one of the ways to create decorative textures in line with the taste and architectural languages of the contemporary.



A SPINA DI PESCE



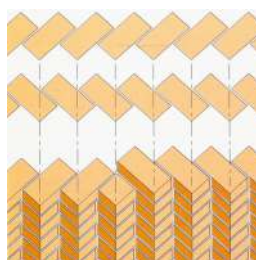
A SCACCHIERA



A INTRECCIO



A BUGNATO



PIEGHETTATA A 45°



A CORSI SPORGENTI E RIENTRANTI

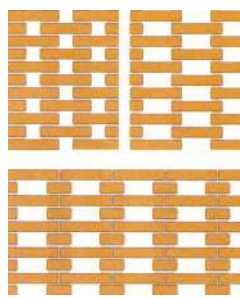
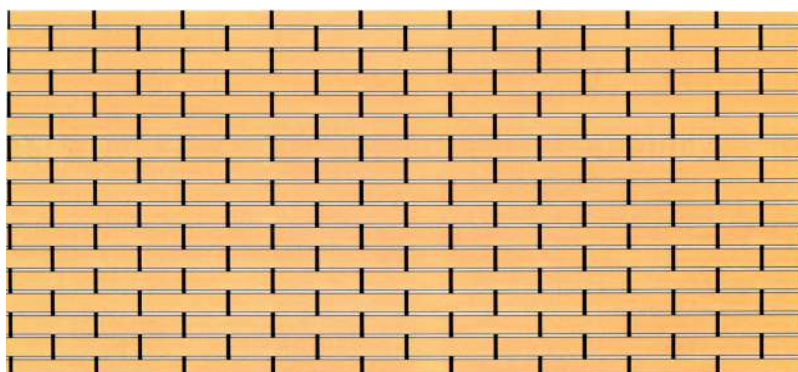
## GRIGLIATI / GRIGLIATI

La disposizione a grigliato, detta anche ad intreccio o a traforo, viene usata per recinzioni o parapetti, oppure per dare movimento e decoro alle moderne murature, così come per tamponare locali nei quali si vuole far circolare aria. Si possono avere infinite disposizioni dei grigliati. Di seguito si riportano delle più usuali configurazioni.

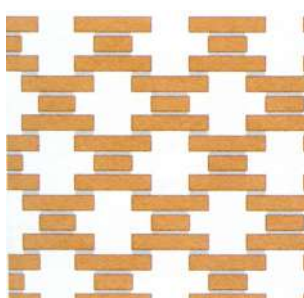
The "grigliato" arrangement, also called "ad intreccio" or "a traforo", is used for fences or parapets, or to give movement and decoration to modern walls, as well as to buffer rooms in which air is to be circulated. You can have infinite provisions of the "grigliati". The following are the most usual configurations.

A giunti verticali vuoti: la normale muratura con mattoni di lista, se realizzata con i giunti verticali privi di malta, presenta una superficie ventilata di oltre 440 cm<sup>2</sup> per ogni metro quadrato di parete.

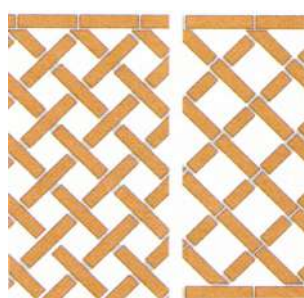
With empty vertical joints: the normal brickwork with list bricks, if made with vertical joints without mortar, has a ventilated surface of over 440 cm<sup>2</sup> for each square meter of wall.



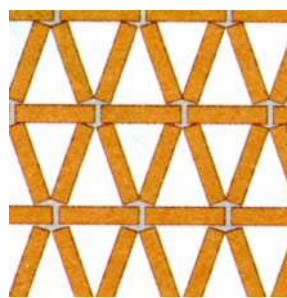
A CORSI SFALZATI



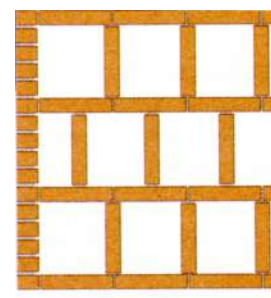
A CROCE



AD INTRECCIO



A LOSANGHE



CON MATTONI DI COLTELLO

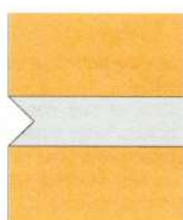
## GIUNTI DI POSA / GIUNTI DI POSA

Il confezionamento dei giunti di posa tra un mattone e l'altro contribuisce in maniera rilevante all'aspetto finale di una muratura faccia a vista: incavati, a filo, grossi o di piccolo spessore, a sguincio o a spiovente unitamente al colore della malta utilizzata per la loro stesura costituiscono elementi determinanti per l'estetica di una muratura.

The packaging of the laying joints between one brick and the other contributes significantly to the final appearance of a facing brick wall: recessed, flush, thick or of small thickness, in a gouge or sloping together with the color of the mortar are decisive elements for the aesthetics of a masonry.



A GOLA TONDA



A GOLA QUADRATA



A SGUINCIO



POCO INCAVATO DIRITTO



POCO INCAVATO



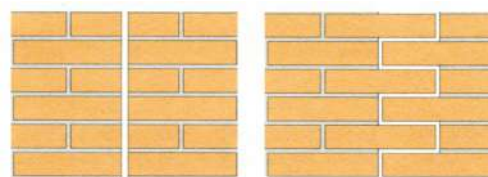
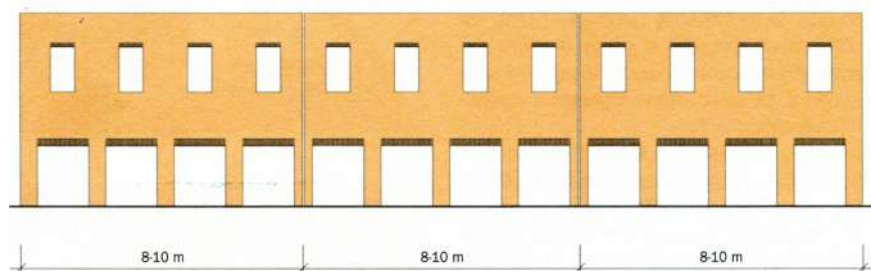
MOLTO SCAVATO

TONDO

## GIUNTI DI DILATAZIONE / GIUNTI DI DILATAZIONE

Per compensare le dilatazioni termiche a cui la struttura sarà inevitabilmente soggetta, le facciate in mattoni a vista vanno suddivise ogni 8-10 metri con un giunto verticale (nelle strutture in cemento armato, invece, i giunti sono spazati di 35-50 metri). Una volta realizzato, il giunto di dilatazione va sigillato con un materiale elastico.

To compensate the thermal expansions to which the structure will inevitably be subjected, the facing brick facades should be subdivided every 8-10 meters with a vertical joint (in reinforced concrete structures, however, the joints are spaced 35-50 meters). Once realized, the expansion joint must be sealed with an elastic material.



I DUE FONDAMENTALI TIPI DI GIUNTO DI DILATAZIONE VERTICALE PER LE MURATURE IN MATTONI FACCIA A VISTA SONO :RETTILINEO E DENTATO