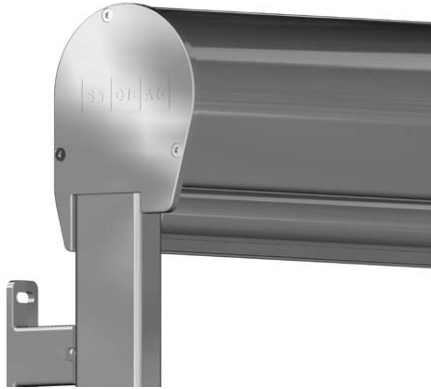




VERTICAL-LIGHT VS4300

Tenda a scorrimento verticale con cassonetto tondo o quadro

VS4300



Descrizione

Cassonetto di protezione in alluminio estruso, di forma arrotondata o quadra 124 mm di altezza e 107 mm di larghezza. Azionamento standard manuale tramite arganello a vite senza fine con rapporto di trasmissione 4:1 e finecorsa. Arganello con occhiolo ed asta con gancio in alluminio oppure arganello con snodo cardanico 45°-90° ed asta con innesto a baionetta. Collegamento tra snodo cardanico ed arganello in acciaio zincato. Giunzione tra due impianti tramite perno quadro in acciaio anticorrosione.

Testate laterali in lega di alluminio con perni per il fissaggio delle guide laterali. Rullo avvolgitore in acciaio zincato \varnothing 60 o \varnothing 70 mm con ogiva per l'inserimento del tessuto. Frontalino in alluminio estruso e verniciato a polvere dimensioni 40x30 mm con estremità laterali e scanalature per l'inserimento del tessuto e dei bracci. Zavorra piatta in acciaio inserita nel frontalino che funge da peso aggiuntivo. Estremità laterali di chiusura in fibra di vetro e nylon resistenti ai raggi UV. Le guide laterali 50x23,5 mm in alluminio estruso con scanalature per le testate laterali e per le staffe di fissaggio. Estremità guide laterali in nylon. Montaggio in luce, forando direttamente le guide laterali o su facciata con relative staffe di fissaggio in lega di alluminio. Tutti i profili e le parti meccaniche in alluminio sono verniciati a polvere. Tutte le viti a vista in acciaio zincato. Tenda con tessuto in poliestere, PVC o acrilico dalla collezione STOBAG.

Optional

Tipologia arganello:

- Arganello a vite senza fine (4:1) con finecorsa, occhiolo ed asta di manovra rimovibile con gancio
- Arganello a vite senza fine (4:1) con finecorsa, snodo cardanico ed asta di manovra rimovibile con innesto a baionetta.

Azionamento elettrico:

Con finecorsa meccanico: motoriduttore 230VAC, 50Hz oppure 120VAC, 60Hz con freno elettromeccanico e finecorsa meccanico. Protezione termica, con grado di protezione IP54 (spruzzi d'acqua), cavo 50-150 cm

Con finecorsa elettronico: motoriduttore 230VAC, 50Hz oppure 120VAC, 60Hz con freno elettromeccanico e finecorsa elettronico con arresto in battuta. Protezione termica, con grado di protezione IP54 (spruzzi d'acqua), cavo 50-150 cm

Motoriduttore radio con finecorsa elettronico: motoriduttore 230VAC, 50Hz oppure 120VAC, 60Hz con freno elettromeccanico e finecorsa elettronico con arresto in battuta. Ricevitore radio integrato, protezione termica, con grado di protezione IP54 (spruzzi d'acqua), cavo 50-150 cm

CONDIZIONI DI FORNITURA

Tenda fornita completa di rullo avvolgitore, frontalino e tessuto già assemblati. Guide laterali FS810 e accessori (kit) sfusi. Materiale di fissaggio escluso.

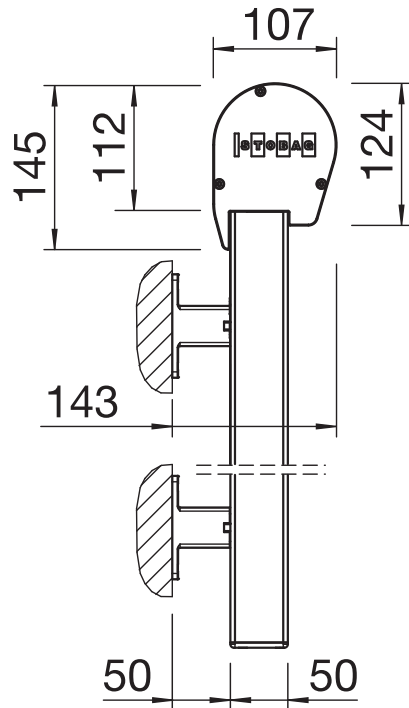


VERTICAL-LIGHT VS4300

Tenda a scorrimento verticale con cassonetto tondo o quadro

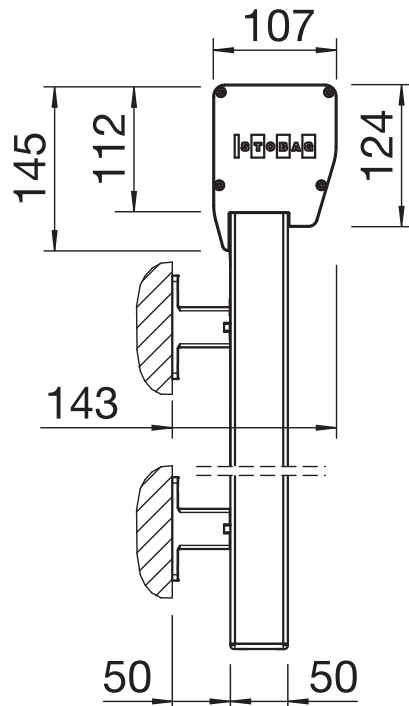
VS4300

Montaggio a parete (con cassonetto tondo)



VS4300

Montaggio a parete (con cassonetto quadro)



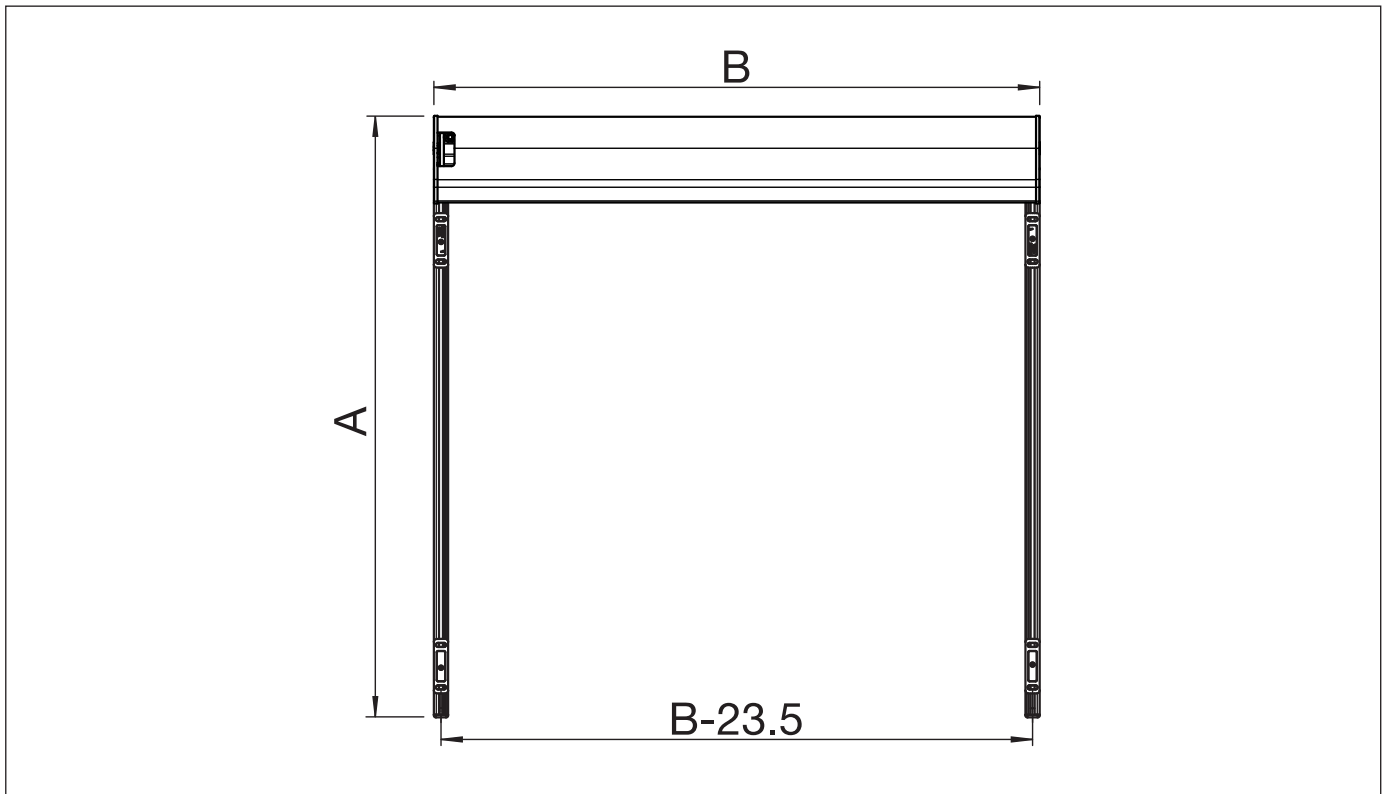


VERTICAL-LIGHT VS4300

Tenda a scorrimento verticale con cassonetto tondo o quadro

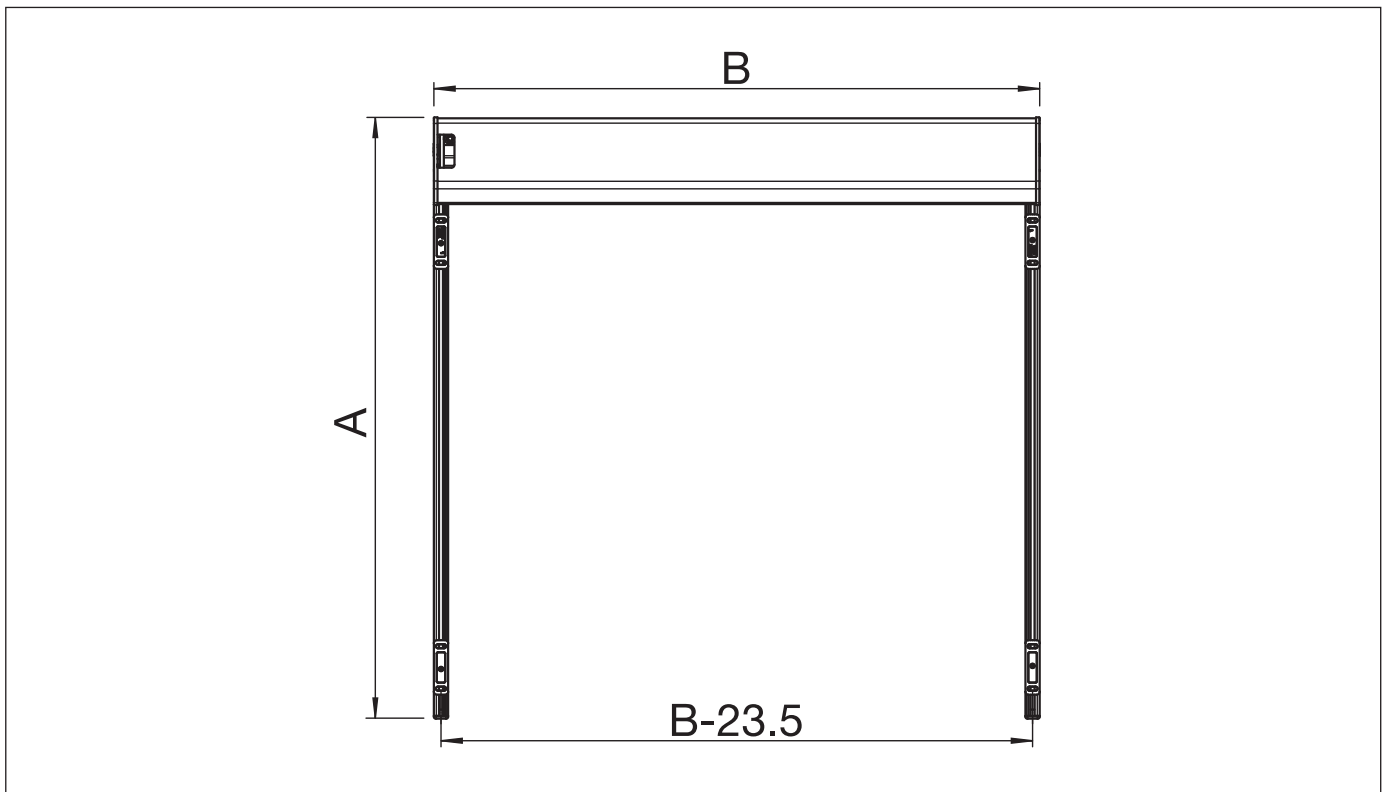
VS4300

Prospetto montaggio (con cassonetto tondo)



VS4300

Prospetto montaggio (con cassonetto quadro)



B = larghezza totale
A = Altezza totale