



## UNIVERSAL US3910

Tenda cassonata a scorrimento verticale

### US3910



	min. 40 cm max. 450 cm		min. 40 cm max. 300/400 cm*
-----------------------------------------------------------------------------------	---------------------------	-----------------------------------------------------------------------------------	--------------------------------

\* 300 cm: con cavetto in acciaio inox  
con tondino in acciaio cromato  
400 cm: con guida in alluminio

### Descrizione

Tenda per facciate con cassonetto tondo d.112mm. Apertura e chiusura con asta di manovra verniciata alla polveri nei colori standard. Arganello a vite senza fine con finecorsa e rapporto di trasmissione di 4:1. Possibilità di manovra con asta abbinata a snodo cardanico a 45 e 90gradi. Cassonetto tondo in alluminio estruso pulverizzato, con testate laterali in lega di alluminio pulverizzato, dotate di inserti per le guide laterali. Rullo avvolgitore in alluminio o in acciaio zincato, con ogiva per l'inserimento del tessuto. Frontalino in alluminio estruso e pulverizzato, con estremità laterali in nylon e scanalature per l'inserimento del tessuto. Guide laterali in alluminio estruso con scanalature per le testate laterali e per le staffe di fissaggio, per montaggio a parete. Viteria inox.

#### Optional:

Cavetto in acciaio inox 3mm con filettature per il fissaggio superiore alle testate laterali ed inferiore alle staffe di fissaggio.

Tondino in acciaio cromato 8mm con filettature per il fissaggio superiore alle testate laterali ed inferiore alle staffe di fissaggio.

Arganello con snodo cardanico + baionetta e asta con imbuto.

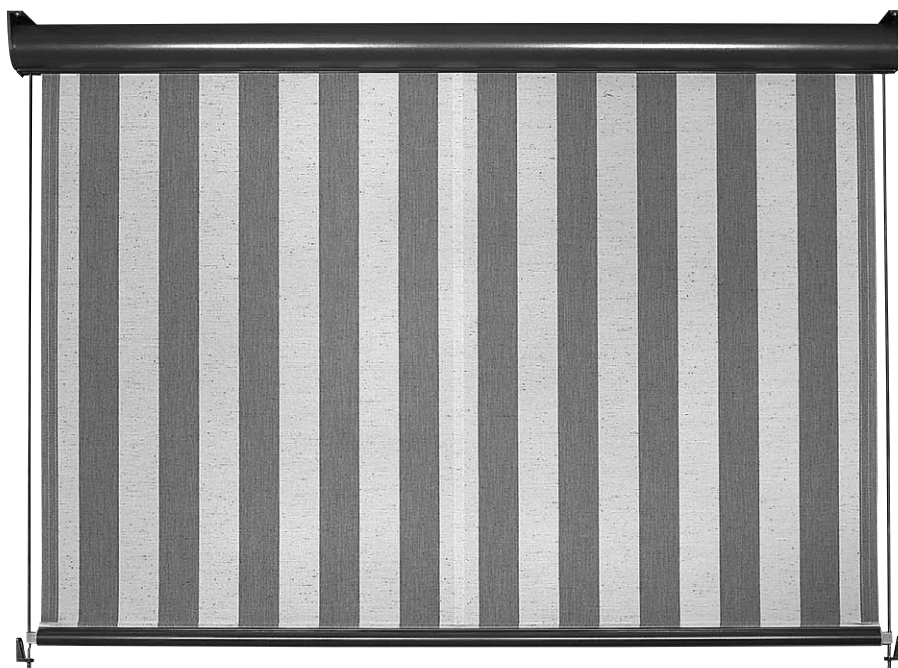
Staffa per fissaggio a pavimento in lega di alluminio.

#### Optional:

movimento motorizzato con motoriduttori a corrente alternata 230V/50Hz con freno a frizione e finecorsa elettronico e protezione termica. Connessione con grado di protezione IP54, cavo 50-150cm, 4 poli doppio isolamento.

### CONDIZIONI DI FORNITURA

Tenda fornita con cassonetto, rullo avvolgitore, frontalino e tessuto già assemblati. Guide laterali sfuse. Materiale di fissaggio escluso.



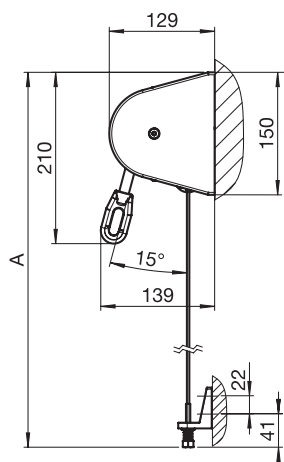


# UNIVERSAL US3910

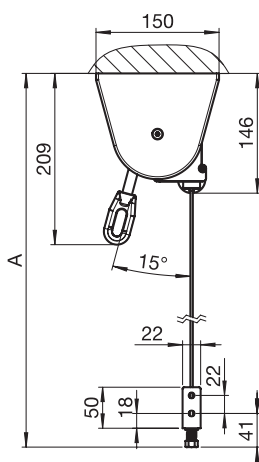
Tenda cassonata a scorrimento verticale

## US3910/1

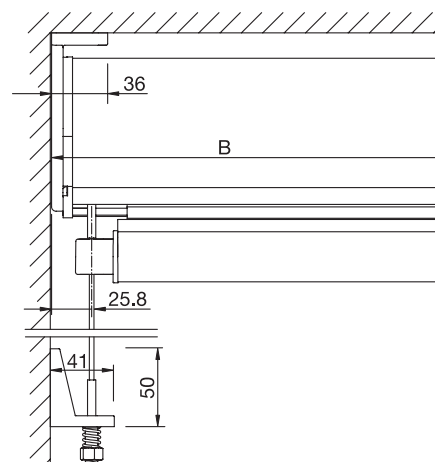
con cavetto in acciaio inox



Montaggio a parete



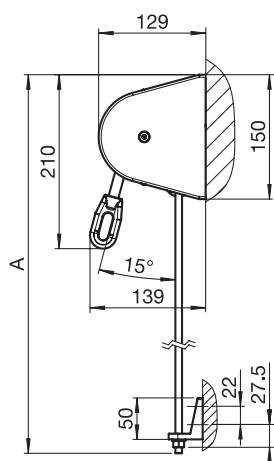
Montaggio a soffitto / in luce



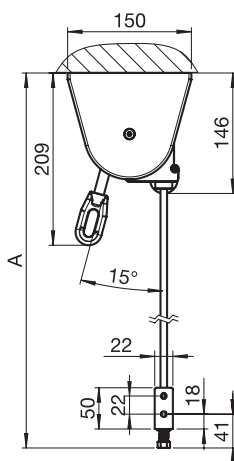
Dettaglio

## US3910/2

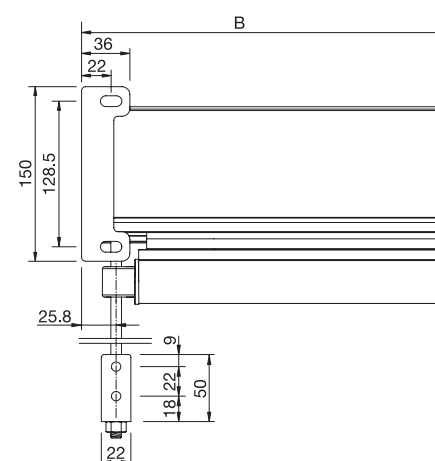
con tondino in acciaio cromato



Montaggio a parete



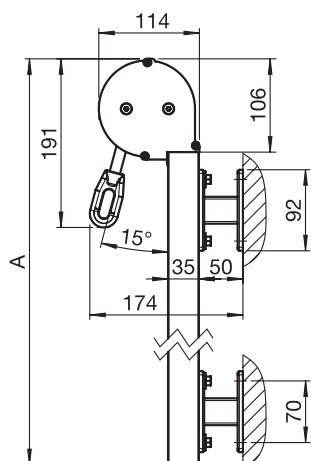
Montaggio a soffitto / in luce



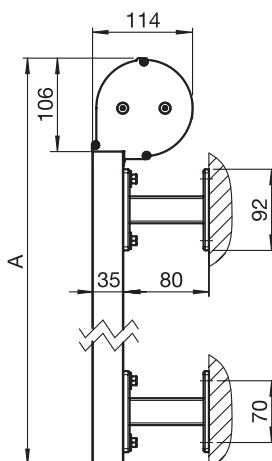
Dettaglio

## US3910/3

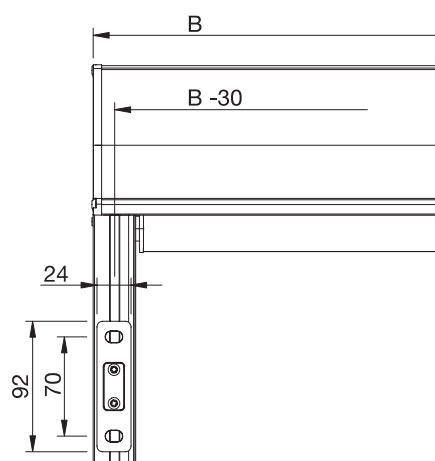
con guida in alluminio



Tessuto arrotolato all'interno



Tessuto arrotolato all'esterno



Dettaglio

A = Altezza totale

B = Larghezza totale