

# SELECT-BOX S8250

Tenda cassonata con bracci estensibili

## S8250



	min. 170 cm max. 600 cm		min. 140 cm max. 350 cm
--	----------------------------	--	----------------------------

	5°-60°	Montaggio a parete
	5°-60°	Montaggio a soffitto
	5°-60°	Montaggio su legno

### Larghezza minima per sporgenze standard

Sporgenza	Larghezza minima
140 cm	170
<b>150 cm</b>	<b>180</b>
160 cm	190
<b>180 cm</b>	<b>210</b>
200 cm	230
<b>225 cm</b>	<b>260</b>
250 cm	290
<b>275 cm</b>	<b>320</b>
300 cm	350
<b>325 cm</b>	<b>380</b>
350 cm	400

## Descrizione

Tenda cassonata con barra triangolare portante in acciaio zincato, verniciato alle polveri. Apertura e chiusura con asta di manovra verniciata alle polveri nei colori standard e dotata di maniglia e gancio. Arganello a coppia conica con finecorsa e frizione, rapporto di trasmissione 4,5:1. Calotta perno ottagonale retrattile e rullo avvolgitore in acciaio zincato con ogiva, per l'inserimento del tessuto.

Cassonetto in alluminio estruso, con viti d'arresto, testate laterali e fermo cassonetto in lega di alluminio.

Frontalino in alluminio estruso con estremità laterali, scanalature per il fissaggio dei bracci e del tessuto e forma ben adattabile al profilo del cassonetto.

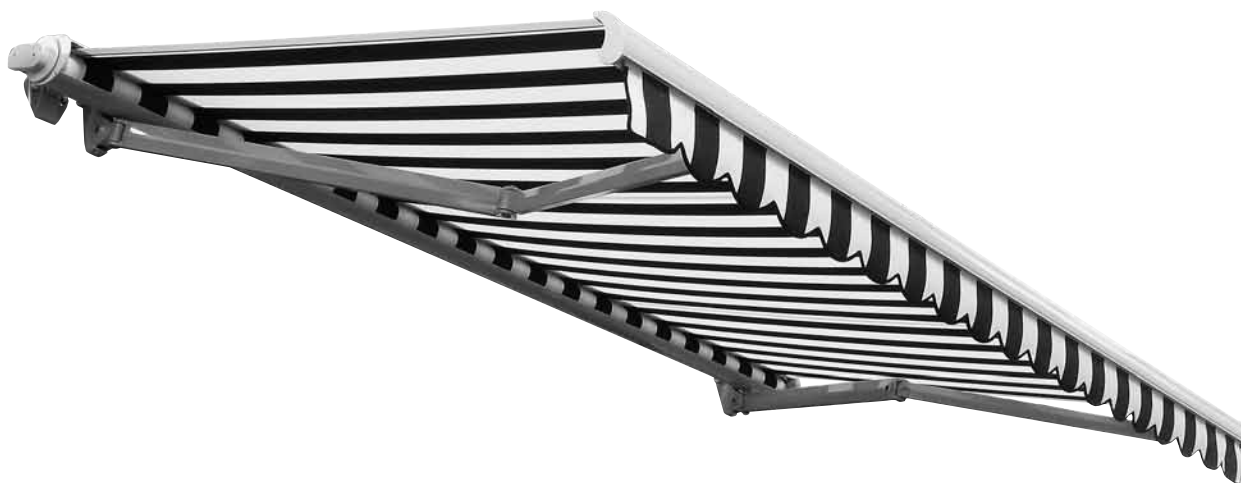
Bracci estensibili in alluminio estruso con molle integrate e cavetti in acciaio inox. Supporto bracci in lega di alluminio con vite di regolazione dell'inclinazione che va da orizzontale fino ad un massimo di 50gradi.

Accessori in lega di alluminio pressofuso, piastre di fissaggio in lega di alluminio pressofuso per il montaggio sia a soffitto che a parete. (optional: piastre per legno).

**Optional:** movimento motorizzato con motoriduttori a corrente alternata 230 V/50 Hz con freno a frizione, finecorsa elettronico e protezione termica. Connessione con grado di protezione IP54, cavo 50-150 cm, 4 poli doppio isolamento.

### CONDIZIONI DI FORNITURA

La tenda viene fornita completamente assemblata e con tessuto.

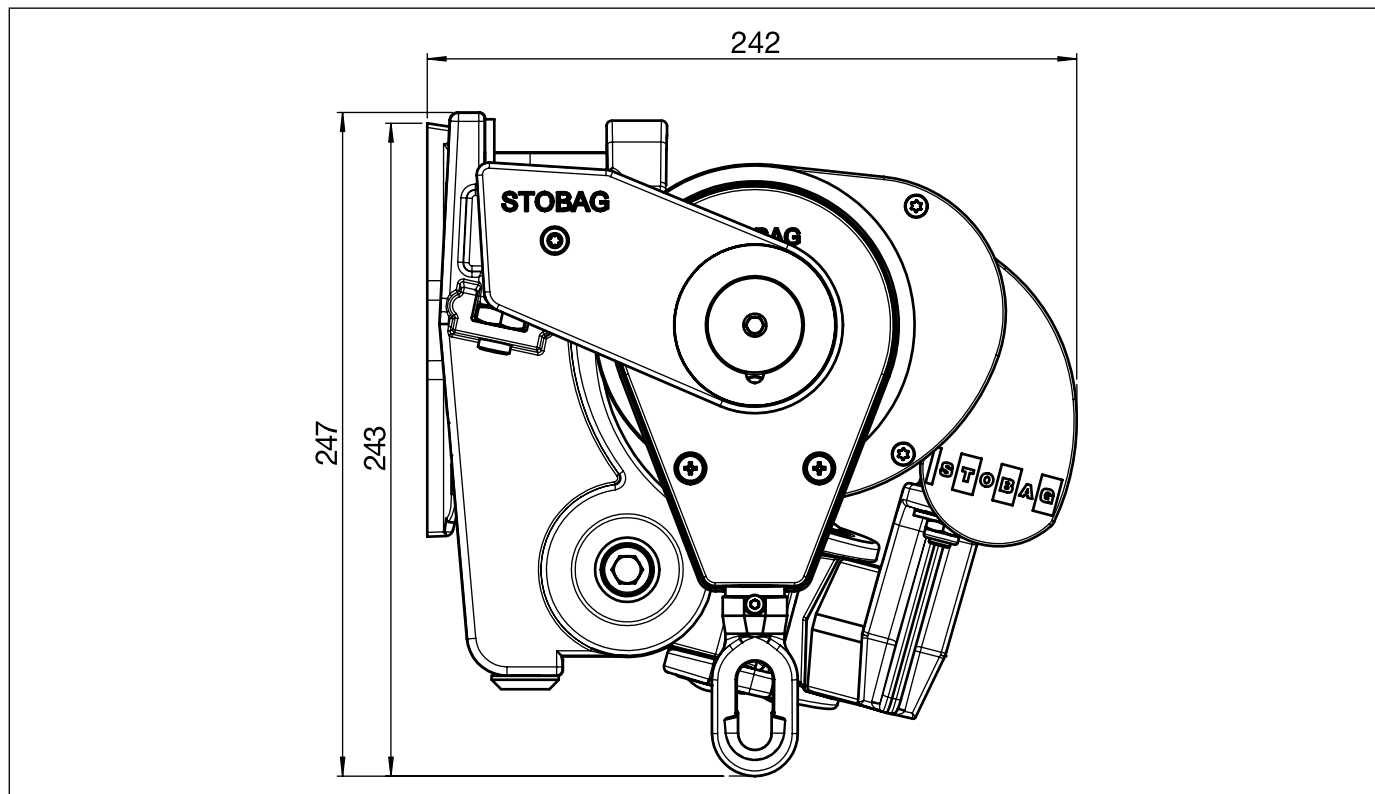


# SELECT-BOX S8250

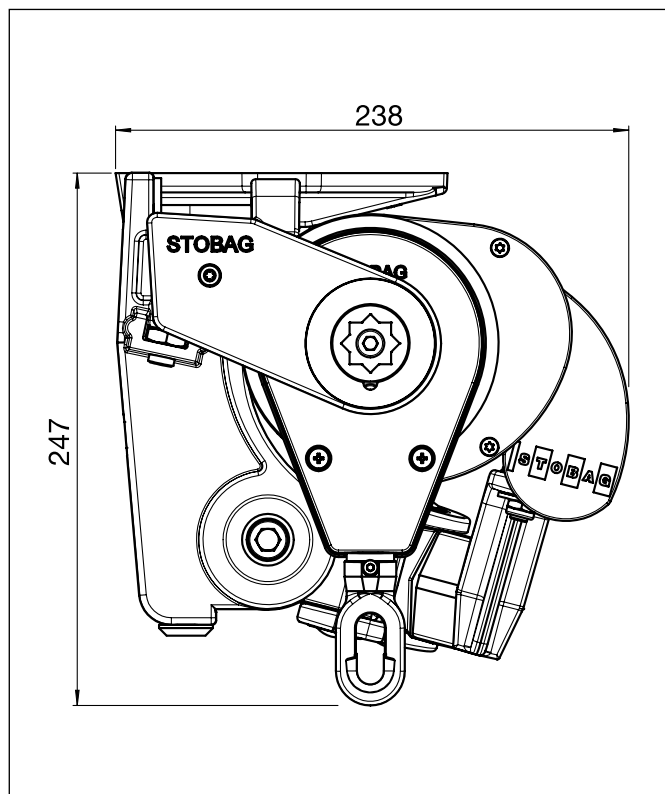
Tenda cassonata con bracci estensibili

S7170

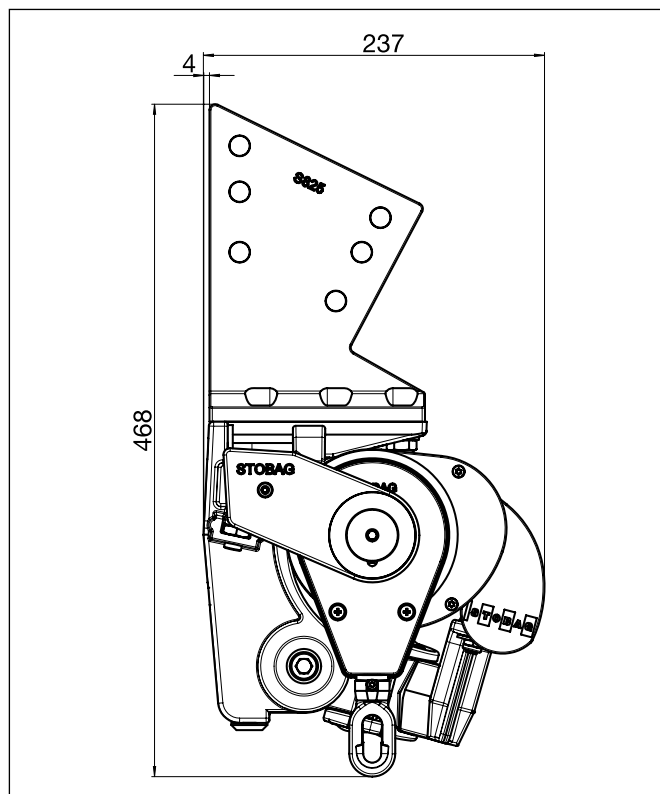
Montaggio a parete



Montaggio a soffitto



Montaggio su legno

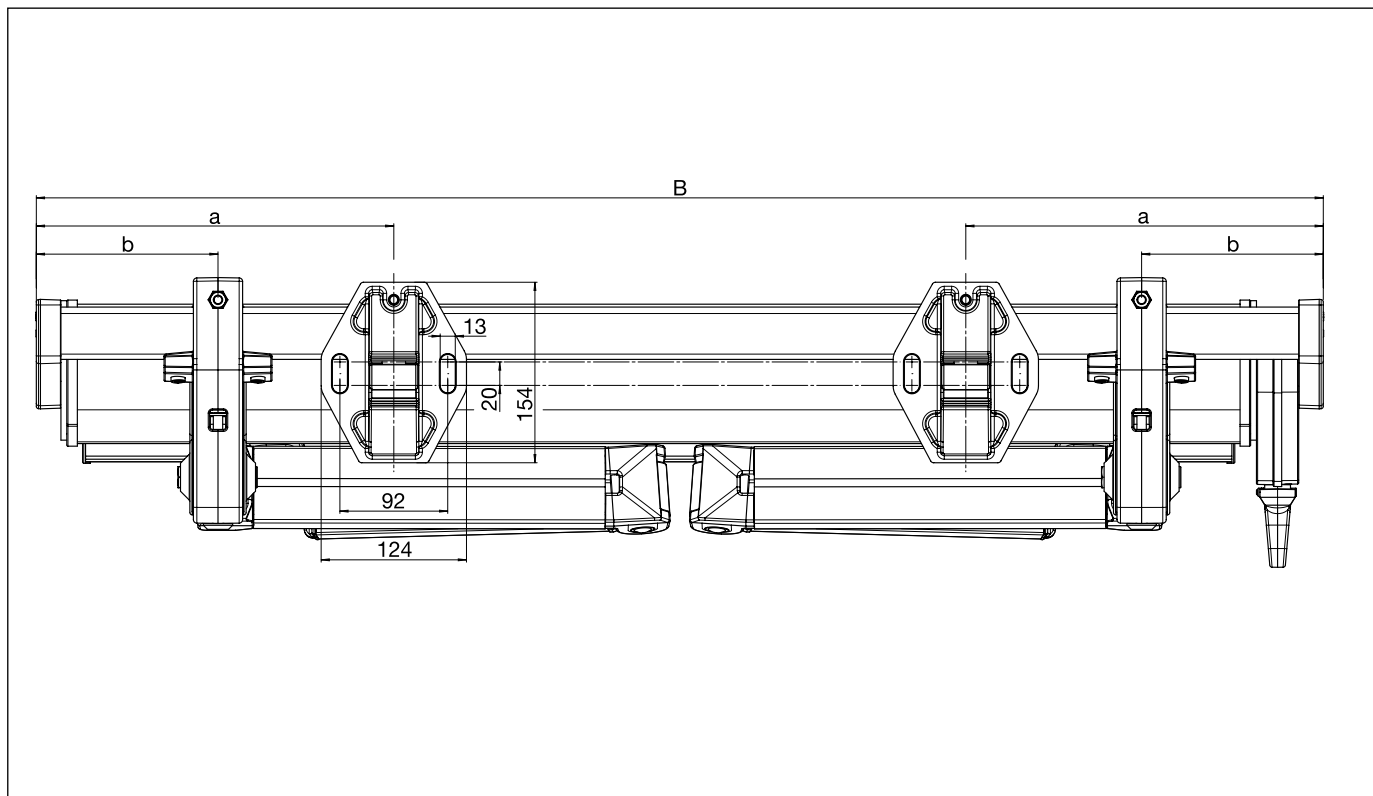


# SELECT-BOX S8250

Tenda cassonata con bracci estensibili

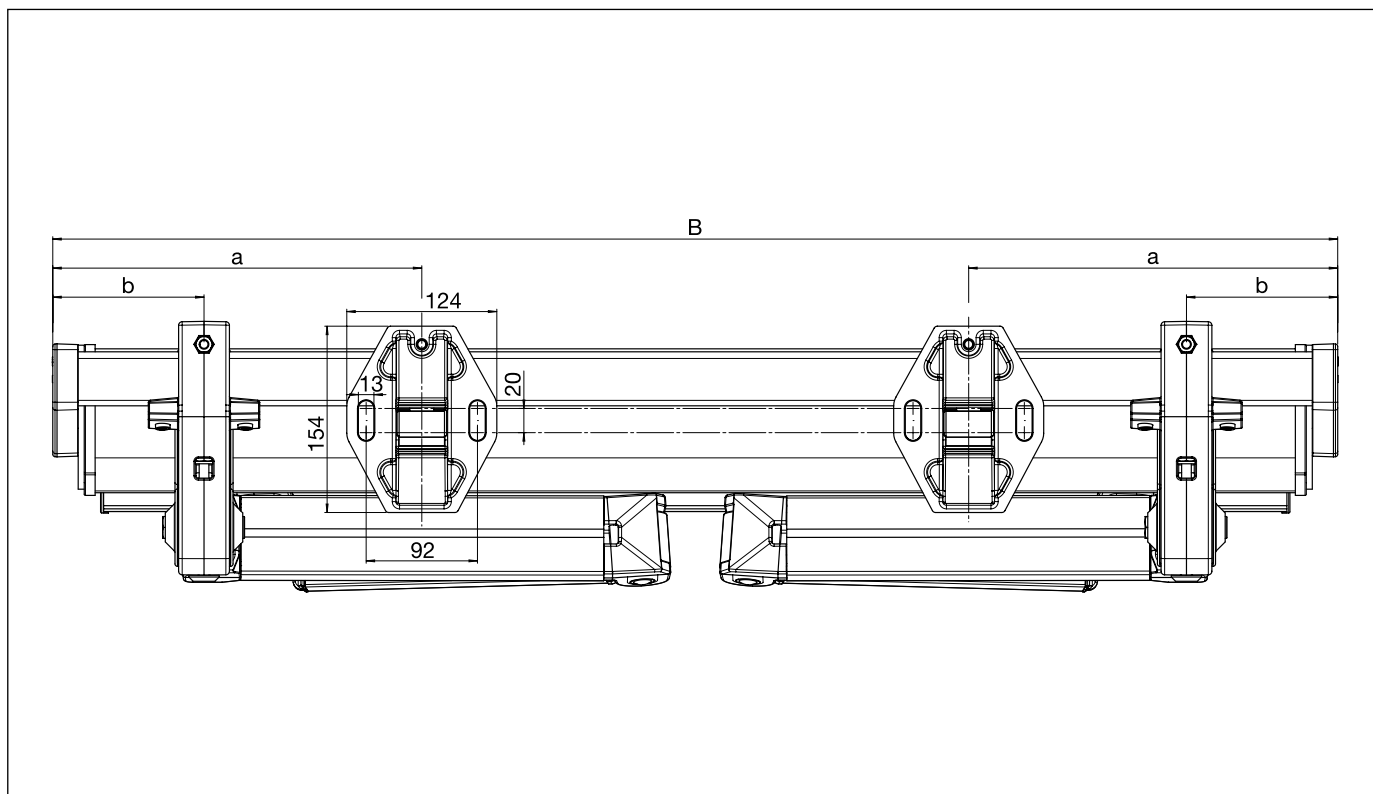
S8250

Prospetto montaggio con arganello



S8250

Prospetto montaggio con motoriduttore



$B$  = Larghezza totale