



METRO-FALA FS5750

Tende con bracci laterali

FS5750



	min. 40 cm max. 450 cm		min. 50 cm max. 120 cm
---	---------------------------	---	---------------------------

	0° - 90° / 0° - 170°
---	----------------------

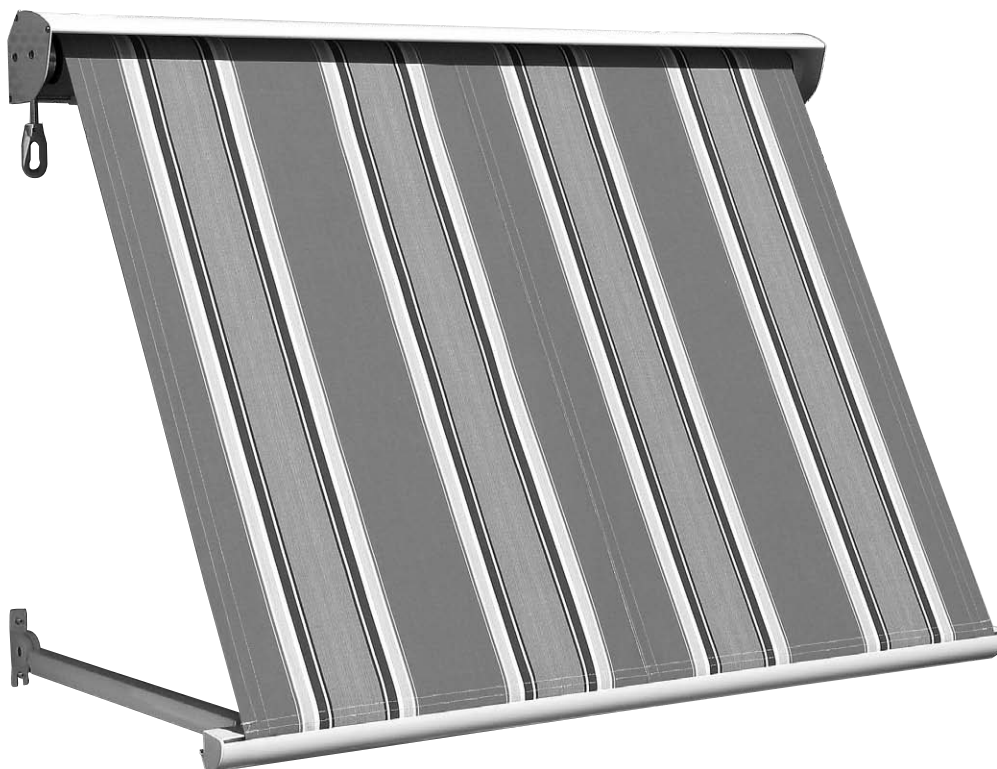
Descrizione

Tenda con bracci laterali. Apertura e chiusura con arganello a vite senza fine con finecorsa e rapporto di trasmissione di 4:1. Rullo avvolgitore in acciaio zincato con ogiva per l'inserimento del tessuto. Bracci laterali in alluminio estruso polverizzato, con sporgenza variabile e completi di molle, per un angolo di apertura da 0 a 170gradi. Accessori in lega di alluminio. Montaggio su facciate. Testate laterali in lamiera di alluminio flangia di supporto perno tondo, in nylon colore bianco o grigio con cuscinetto a sfera. Cassonetto in alluminio estruso polverizzato. Frontalino in alluminio estruso e polverizzato, con estremità laterali e scanalature per l'inserimento del volant e del tessuto. Asta di manovra verniciata alle polveri nei colori standard e dotata di maniglia e gancio.

Optional: movimento motorizzato con motoriduttori a corrente alternata 230V/50Hz con freno a frizione e finecorsa elettronico e protezione termica. Connessione con grado di protezione IP54, cavo 50-150cm, 4 poli doppio isolamento.

CONDIZIONI DI FORNITURA

Tessuto, rullo avvolgitore e frontalino, completamente assemblati e raccolti nel cassonetto. Bracci sfusi.





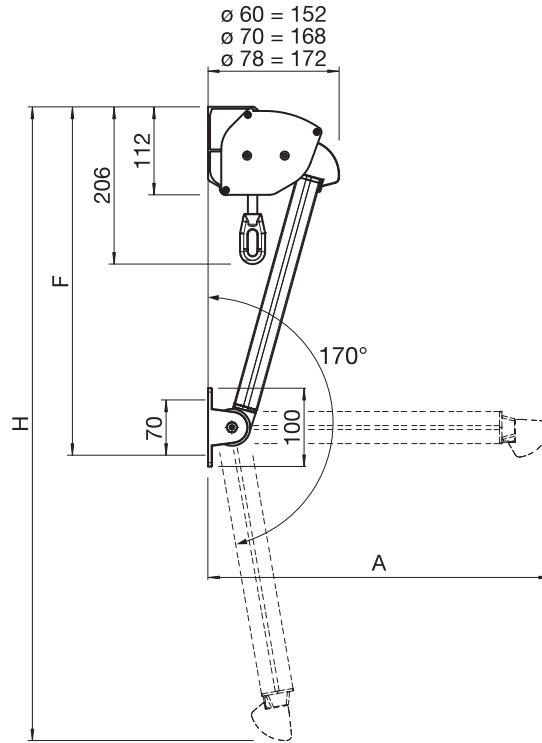
METRO-FALA FS5750

Tende con bracci laterali

FS5750

Montaggio a parete

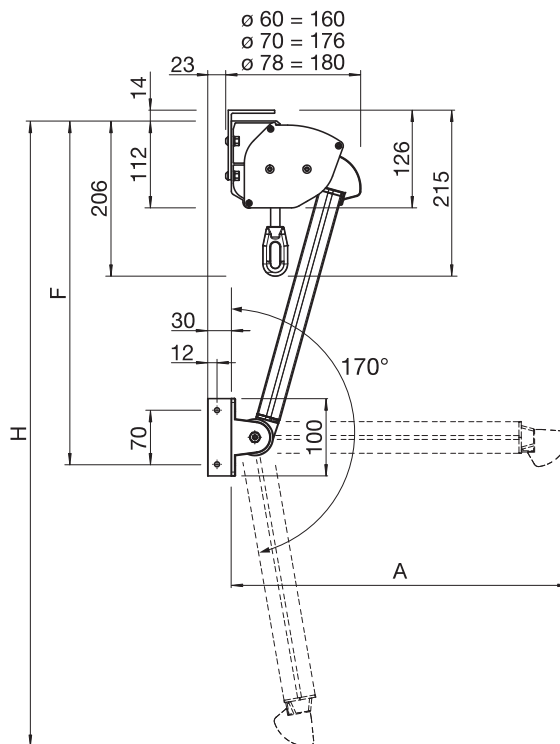
A [mm]	F [mm]	H [mm]
500	533	962
600	635	1163
700	737	1364
800	838	1563
900	939	1762
1000	1040	1962
1100	1140	2161
1200	1241	2360



FS5750

Montaggio a soffitto

A [mm]	F [mm]	H [mm]
500	533	962
600	635	1163
700	737	1364
800	838	1563
900	939	1762
1000	1040	1962
1100	1140	2161
1200	1241	2360



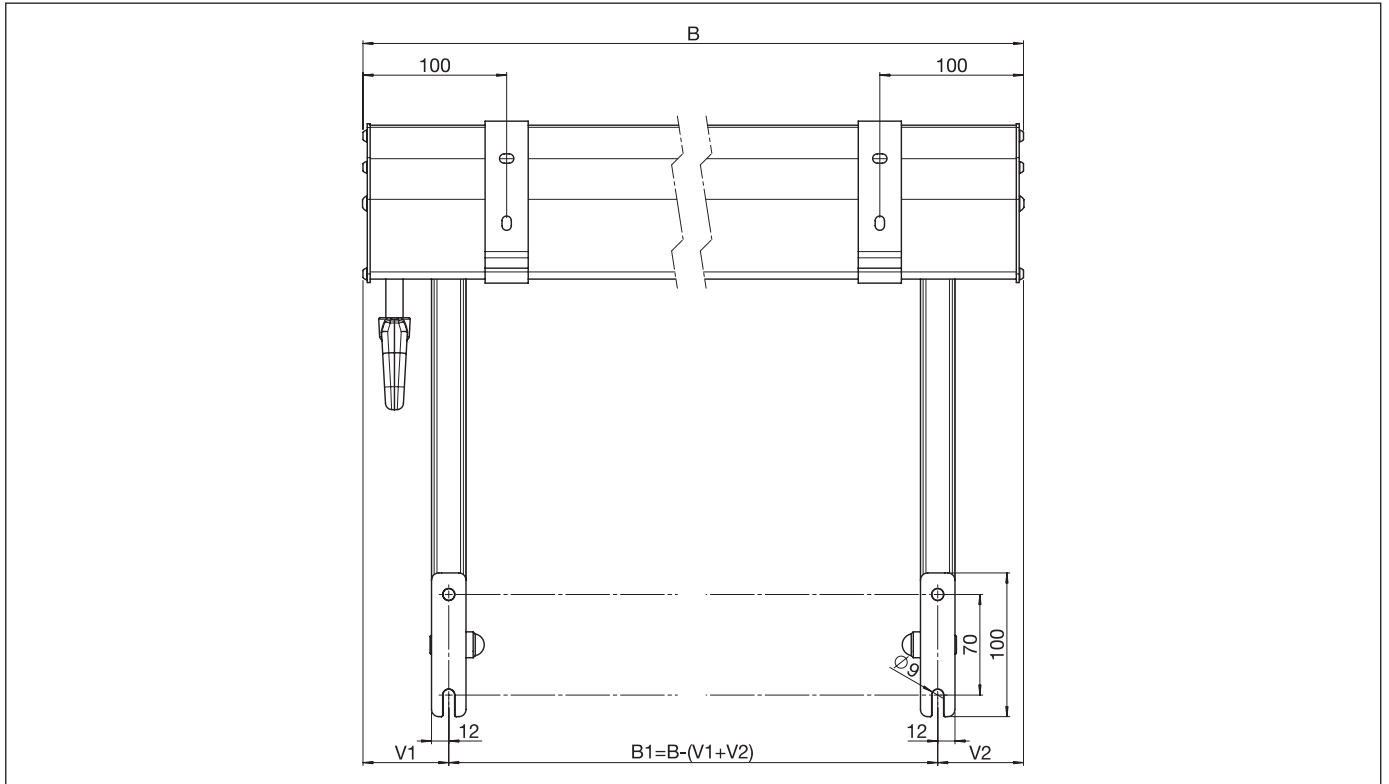


METRO-FALA FS5750

Tende con bracci laterali

FS5750

Prospetto montaggio con arganello

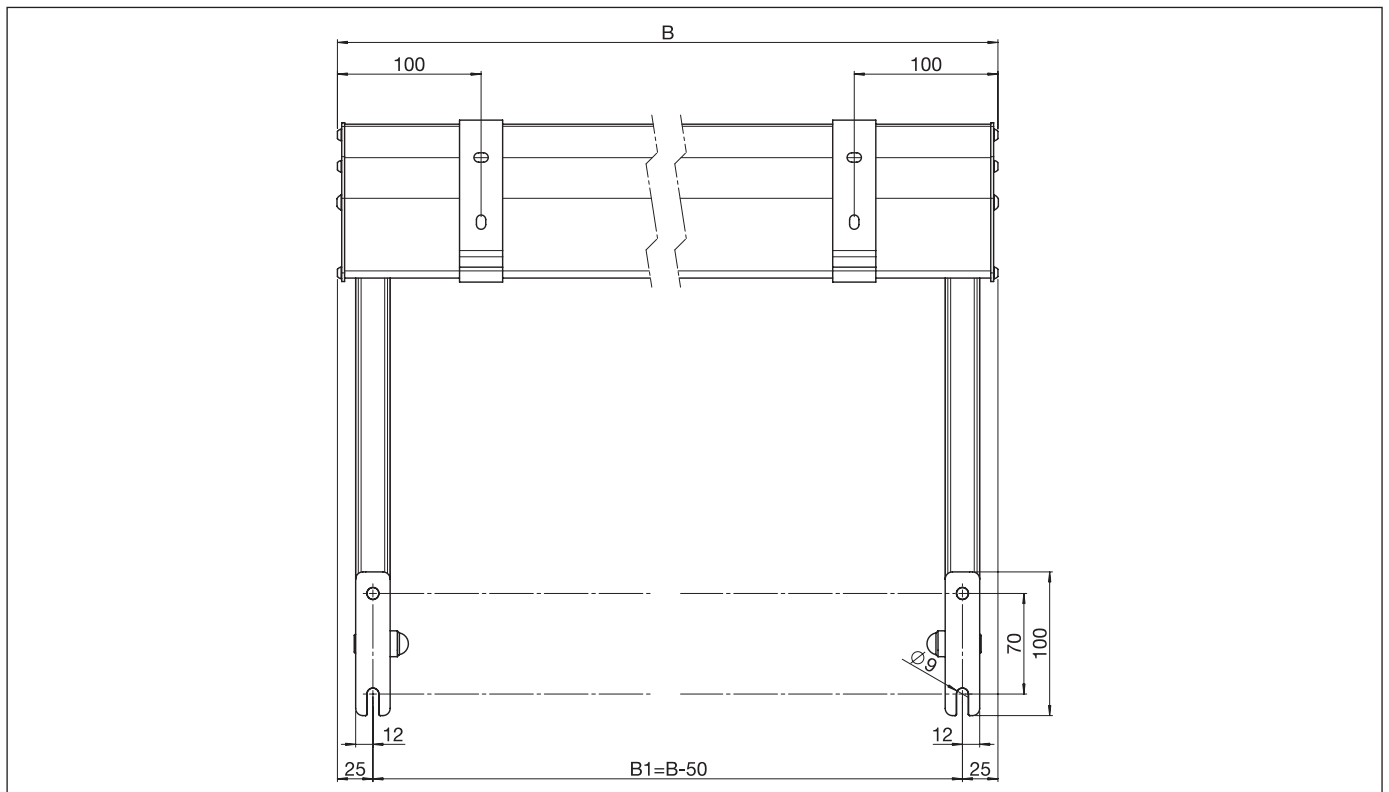


B1 = B - quota (V1+V2)

Se l'azionamento è con arganello R80/7: V1 = min. 73 mm V1+V2 = max. 20% della larghezza totale

FS5750

Prospetto montaggio con motoriduttore



B = larghezza totale