



OMBRAMOBIL OS4000

Tenda mobile con bracci estensibili

OS4000



OS4000 tenda chiusa



OS4000 con appoggio trasversale OS412



OS4000 con tubolare da interrare OS315

	min. 315 cm max. 555 cm		min. 300 cm max. 450 cm
--	----------------------------	--	----------------------------

	10-20°
--	--------

Descrizione

Struttura autoportante, dotata di unico rullo avvolgitore centrale, per l'apertura simultanea delle due tende laterali. Movimento mediante asta di manovra verniciata alle polveri, nei colori standard, dotata di maniglia in nylon e gancio. Cassonetto arrotondato in alluminio estruso, per la protezione dei bracci e del tessuto quando la tenda è chiusa. Testate laterali in lega di alluminio, con flangie di fissaggio per l'aggancio del rullo avvolgitore, dell'arganello e dei bracci. Le estremità dei piantoni, in alluminio estruso, chiudono le testate laterali del cassonetto. La molla a torsione, inserita nel rullo avvolgitore, facilita l'avvolgimento del tessuto e ne garantisce la massima tensione. Bracci estensibili in alluminio estruso, con molle integrate e doppi cavetti in acciaio inox, guidati dallo snodo centrale. Inclinazione della tenda regolabile da 10° fino a massimo 20°. Frontalino in alluminio estruso con estremità laterali, canalina per deflusso acqua, scanalature per il fissaggio dei bracci, del tessuto e del volant. Piantoni in alluminio, con spigoli arrotondati e dimensioni 82x50mm. Fissaggio al terreno con due piantoni ad appoggio trasversale e flangie di collegamento in lega di alluminio. In alternativa i piantoni possono essere inseriti in tubolari da interrare.

Optional

Movimento motorizzato con motoriduttori a corrente alternata 230V/50Hz con freno a frizione, finecorsa elettronico e protezione termica. Connessione con grado di protezione IP54, cavo 50-150cm, 4 poli doppio isolamento.

CONDIZIONI DI FORNITURA

La tenda viene fornita completamente assemblata e con tessuto. Piantoni non montati.

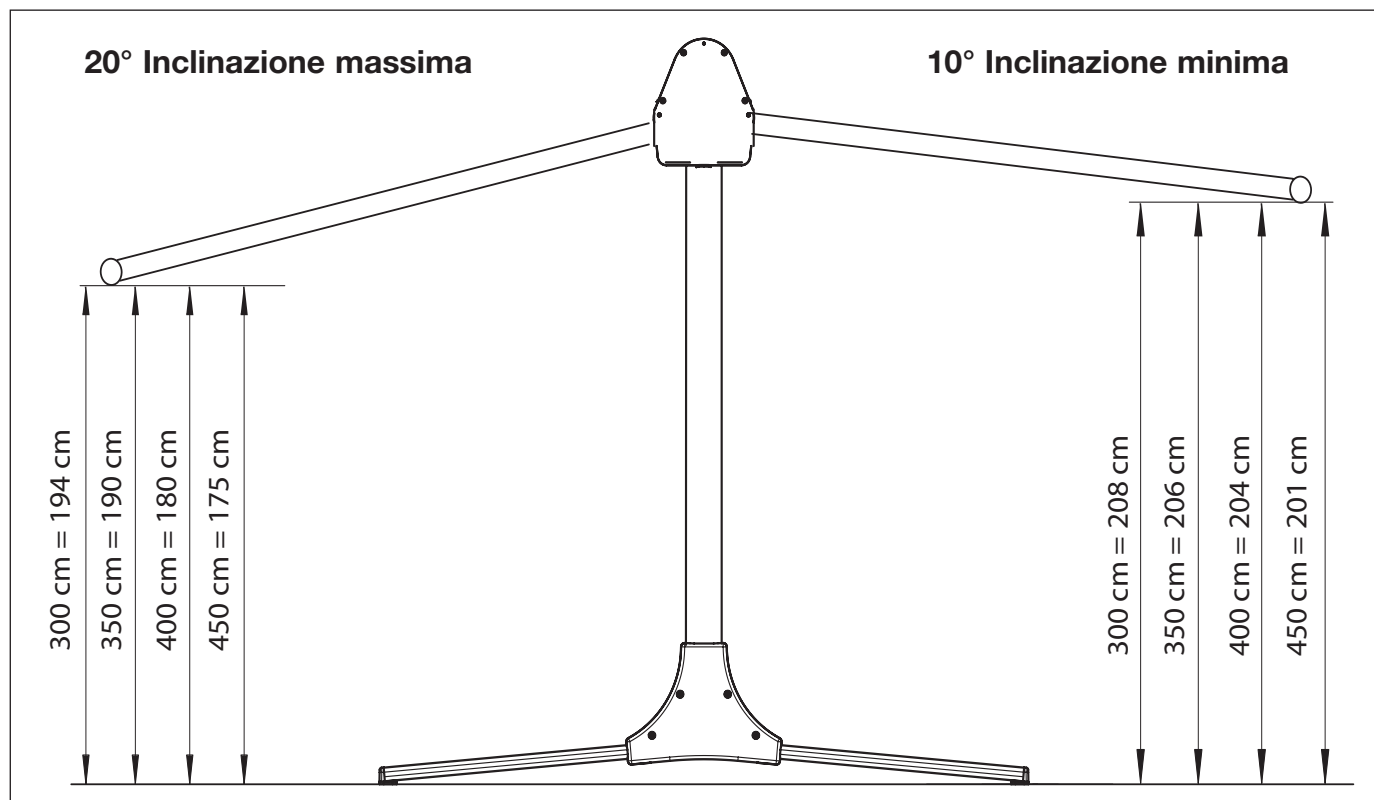


OMBRAMOBIL OS4000

Tenda mobile con bracci estensibili

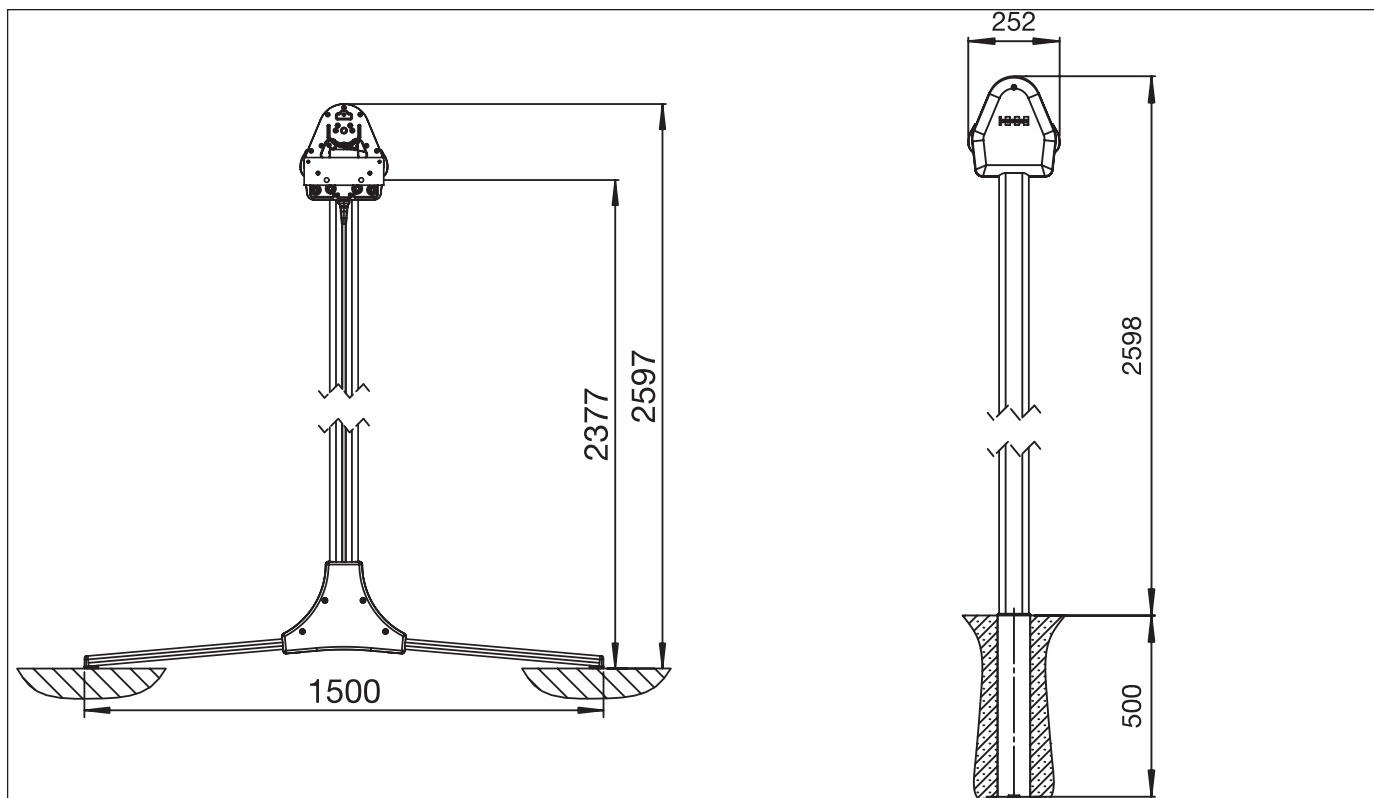
OS4000

Disegni tecnici



Versione con appoggio trasversale OS412

Versione con tubolare da interrare OS315

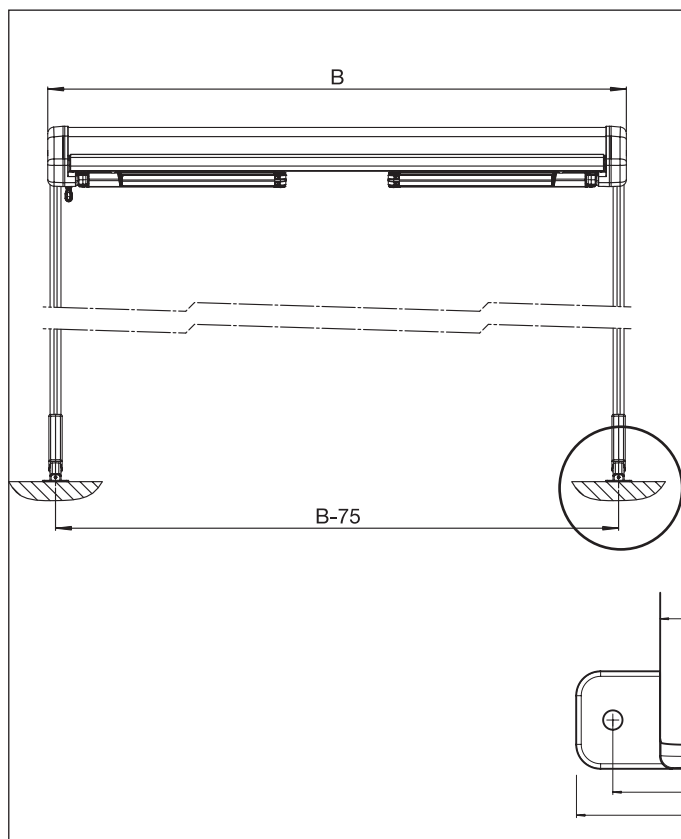




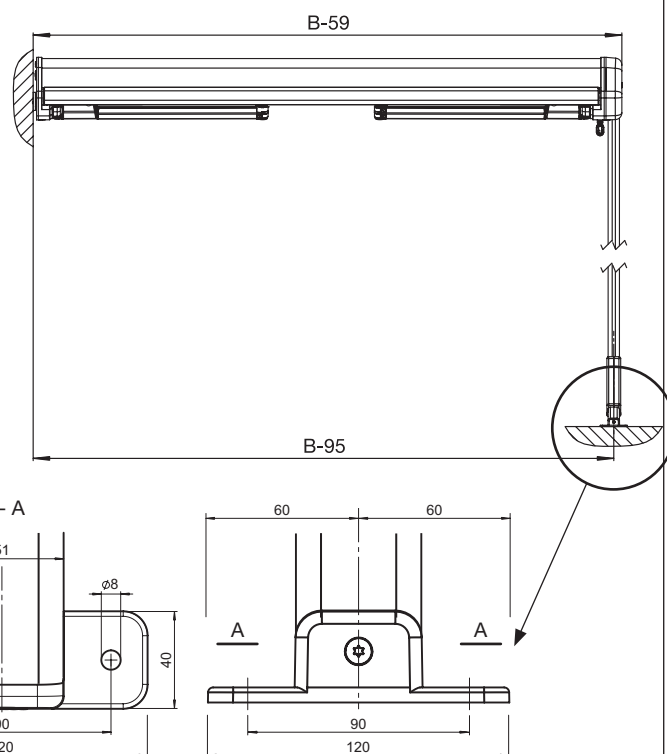
OMBRAMOBIL OS4000

Tenda mobile con bracci estensibili

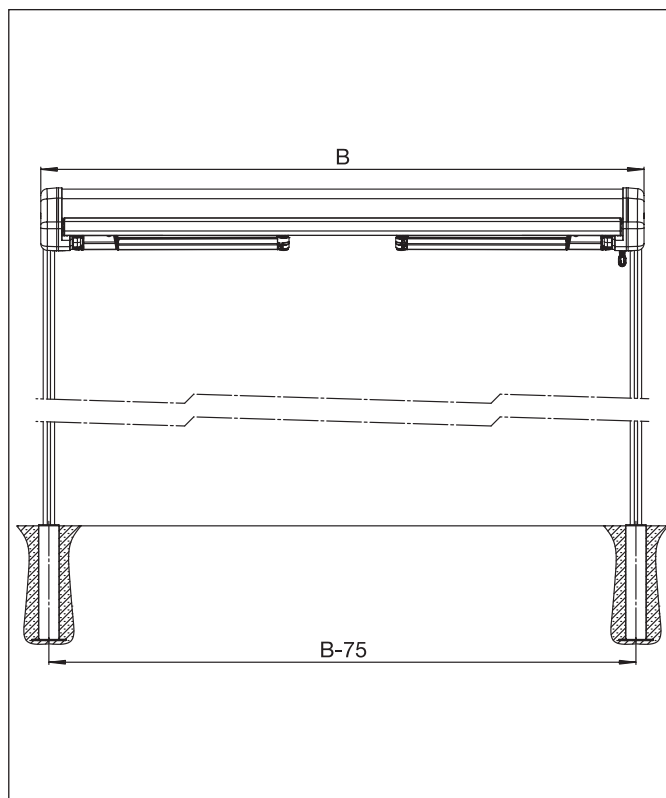
Prospetto mont. con appoggio trasv. OS412



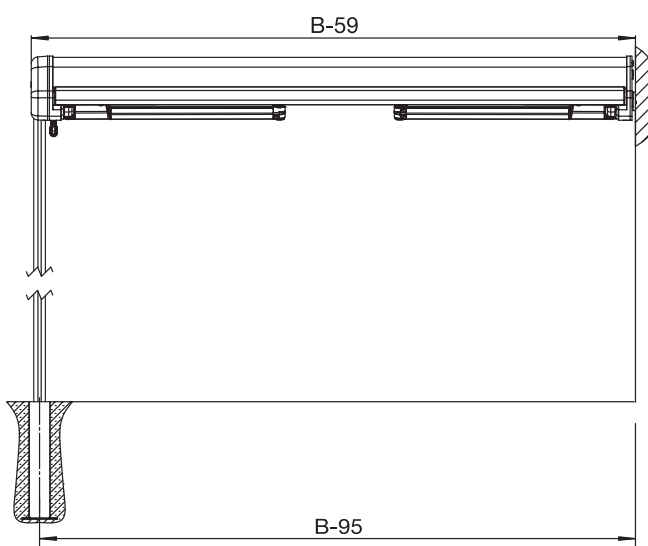
Con appoggio trasv. e supporto a parete



Prospetto mont. con tubolare da int. OS315



Con tubolare da int. e supporto a parete



B = Larghezza totale