



NC 65 STH-i

NC 65 STH
Finestre e porte a battente

www.metra.it



METRA
Italian Style Emotions



SOLO METRA TI PROPONE UN PRODOTTO COMPLETO DI TUTTO

LA SCELTA DELL'ALLUMINIO

L'alluminio fa sempre più parte della vita di tutti noi: dalla lattina ai treni ad alta velocità. Piacevole esteticamente, malleabile, resistente e riciclabile al 100%. L'alluminio è il materiale ideale per la realizzazione dei serramenti.

QUALITÀ E CERTIFICAZIONI

Un ciclo produttivo completo che inizia dalla materia prima, dall'alluminio, dalla sua estrusione sino alla verniciatura o al rivestimento. I serramenti METRA sono marchiati CE, prodotti in Europa e certificati dai maggiori enti nazionali ed internazionali.

DESIGN E STILE

I serramenti METRA comprendono una vasta gamma di soluzioni in grado di dare valore ai living più contemporanei. Le proposte più attuali donano luci sempre più ampie agli habitat grazie a forme affusolate e profili sottili.

I COMPLEMENTI DI DESIGN

I complementi di design METRA sono proposti in una linea coordinata e dallo stile unico, capace di soddisfare e armonizzare la domanda estetica dei migliori living. Gli accessori METRA garantiscono prestazioni elevate ai tuoi serramenti...un investimento a lungo termine grazie alla sua impareggiabile durabilità.

LE FINITURE

Molte, resistenti e cromaticamente sorprendenti. Metallizzate, sabbiate, opache, lucide...fino al rivestimento in legno naturale con il cuore in alluminio.

UN SERVIZIO PIÙ VICINO AI CLIENTI

METRA mette a disposizione un Numero Verde in grado di sostenere le tue idee, consigliarti la soluzione più idonea e orientarti verso i punti vendita a te vicini. Un servizio pre e post vendita in grado di accompagnarti in ogni fase: dalla scelta, alla posa, ai consigli sulla pulizia, fino alla rintracciabilità storica del tuo serramento.

IL PUNTO VENDITA METRA

Il punto vendita METRA è il luogo in cui le persone entrano con un sogno e lo realizzano. Lasciati consigliare da un personale altamente qualificato capace di individuare la migliore soluzione sulla base delle tue esigenze.

IL GREEN

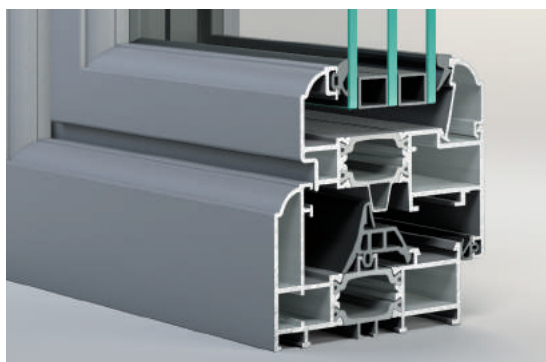
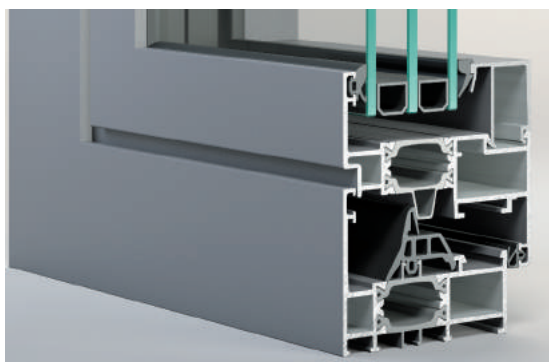
METRA è un'azienda che produce a basso impatto ambientale e commercializza prodotti con altissimi contenuti Green.



Linee estetiche

Piana

Sagomata



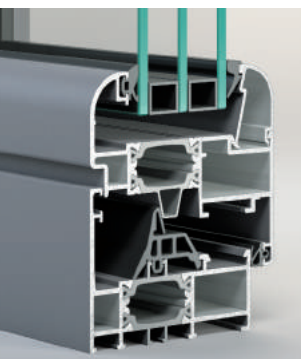
Finestre e porte a battente

NC 65 STH NC 65 STH-i

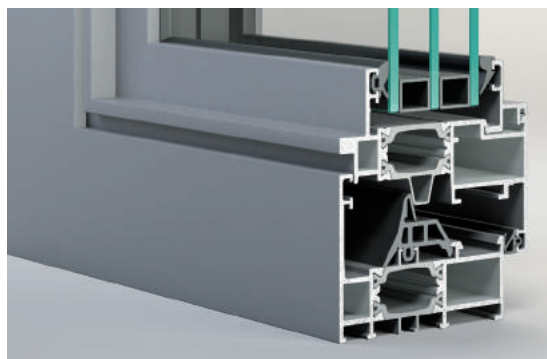
Grande solidità, tenuta, resistenza e spiccate doti di isolamento termo-acustico. NC 65 STH è un sistema completo, ideale anche per la realizzazione di finestre di grandi dimensioni. NC 65 STH è il mezzo ideale per vivere circondati da design e benessere in totale sicurezza grazie alle elevate doti anti-effrazione.

La variante NC 65 STH-i contiene tutte le caratteristiche della serie NC 65 STH con l'aggiunta di uno speciale inserto nel taglio termico in grado di aumentare ulteriormente le già elevate prestazioni di isolamento termico e, quindi, di risparmio energetico.

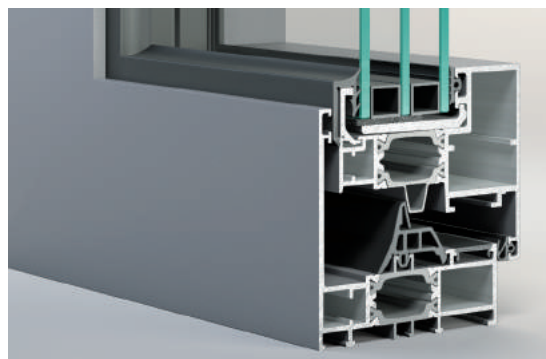
Raggiata



Ferro



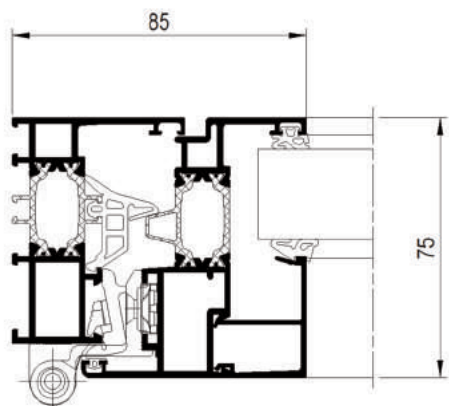
Scomparsa



Vantaggi

- Ampia gamma estetica
- Facilità di manutenzione
- Design di alto livello
- Possibilità di realizzare svariate tipologie
- Ingombro ridotto
- Ottimo isolamento termico - possibilità di aumentare l'isolamento con il profilato NC 65 STH-i
- Ottimo comfort acustico

Sezione NC 65 STH



Caratteristiche tecniche

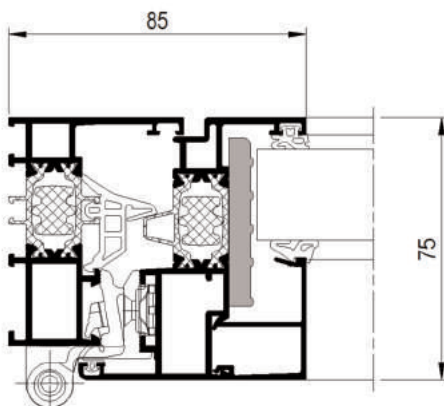
Dimensioni della base: da 65 a 85 mm

Tenuta aria-acqua-vento: giunto aperto (finestre e porte-finestre)

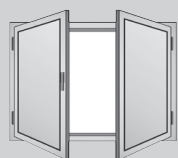
Spessore dei vetri: da 4 a 58 mm

Linee estetiche: Piana, Sagomata, Raggiata, Ferro, Scomparsa, Classica, Stondata

Sezione NC 65 STH-i



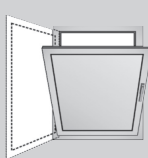
Tipologie di apertura



2 ante



1 anta



Anta-ribalta



Vasistas



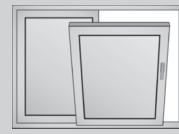
Bilico
orizzontale



Bilico
verticale



Sporgere



Vasistas-
scorrevole
parallelo

Finiture e rivestimenti

Le finiture superficiali sono composte da pigmenti naturali, a zero impatto ambientale e dall'estetica e durata straordinarie, come vernici ossidate opache, lucide, extralucide, effetto legno oppure verniciature con effetto sabbiato fantastiche alla vista e al tatto.

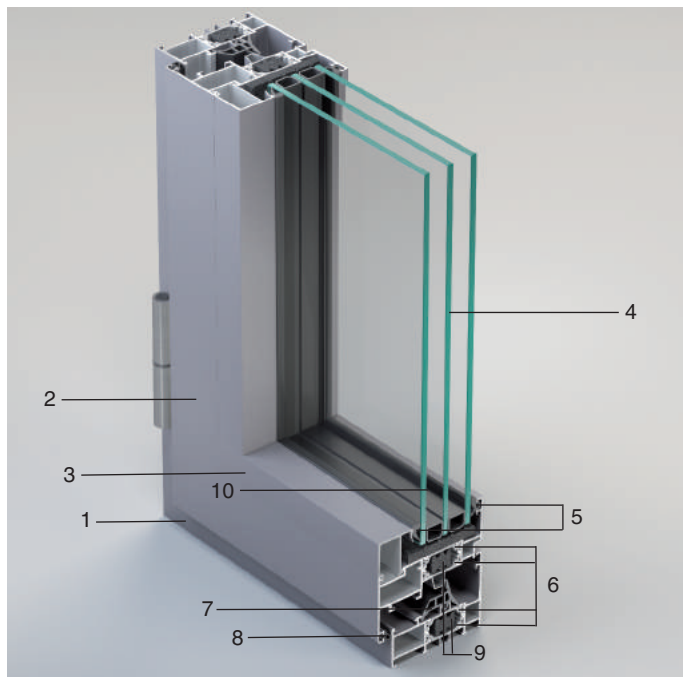
Complementi di design

Maniglie e cerniere. I complementi e gli accessori di design sono applicabili a tutti i sistemi architettonici METRA.

Forme contemporanee dallo stile unico ed esclusivo, progettate per dare valore fin nei dettagli ad ogni tipologia di living e per convivere in grande armonia estetica e funzionale con i serramenti.



Tipologie di apertura



- 1 - Telaio fisso
- 2 - Telaio mobile
- 3 - Fermavetro disponibile in varie misure in base allo spessore del vetro
- 4 - Vetro isolante ad 1 intercapedine (doppio vetro) o 2 intercapedini (triplo vetro)
- 5 - Guarnizioni cingivetro in EPDM
- 6 - Astine termiche in poliammide 6.6 rinforzata con fibra di vetro al 25%
- 7 - Guarnizione centrale di tenuta "Giunto aperto"
- 8 - Guarnizione di battuta interna in EPDM
- 9 - Innesti isolanti atti a ridurre la dispersione per convezione (versione NC 65 STH-i)
- 10 - Guarnizione sottovetro isolante

Qualità METRA

Utilizzare prodotti ed accessori a marchio METRA ti dà la sicurezza di usare materiali che mantengono ottime prestazioni e durata nel tempo.

I sistemi METRA sono stati certificati presso i più importanti laboratori prove europei, ottenendo risultati ai massimi livelli prestazionali.

Per essere sicuro, scegli profilati originali, facilmente riconoscibili dal marchio M presente nella parte interna del serramento e su ogni accessorio.

Ricordati che l'accessorio è parte integrante del sistema e solo con gli accessori originali METRA puoi ottenere elevate prestazioni.

METRA è inoltre tra le prime aziende italiane ad aver ottenuto il marchio di fabbrica sui propri prodotti per favorirne la riconoscibilità a tutela del consumatore.

La qualità dei sistemi METRA è assicurata inoltre, anche dai processi produttivi certificati a "marchio europeo" e dal sistema di qualità aziendale certificato dal RINA in base alle norme ISO 9001:2008.



Prestazioni



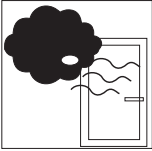
Tenuta all'acqua EN 1027 - EN 12208

Il serramento METRA, con una pressione del vento pari ad una velocità di 111,54 Km/h (600Pa) non ha avuto infiltrazioni d'acqua.

Pressione d'aria applicata Km/h
Classe raggiunta

| (0Pa) | (50Pa) | (100Pa) | (150Pa) | (200Pa) | (250Pa) | (300Pa) | (450Pa) | (600Pa) | (900Pa) |
|-------|--------|---------|---------|---------|---------|---------|---------|---------|---------|
| 0 | 32,2 | 45,53 | 55,77 | 64,39 | 72 | 78,87 | 96,59 | 111,54 | 136,6 |
| 1A | 2A | 3A | 4A | 5A | 6A | 7A | 8A | 9A | E900 |

Capacità di un infisso chiuso di impedire infiltrazioni quando è investito da un flusso d'acqua ed è presente una differente pressione tra interno ed esterno.



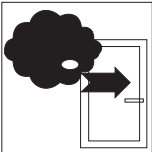
Permeabilità all'aria EN 1026 - EN 12207

Il serramento METRA, con una pressione del vento pari ad una velocità di 111,54 Km/h (600Pa) ha superato positivamente la prova.

Pressione d'aria applicata
Classe raggiunta

| (150Pa) | (300Pa) | (600Pa) | (600Pa) |
|---------|---------|---------|---------|
| 1 | 2 | 3 | 4 |

Caratteristica di un infisso chiuso di lasciare filtrare aria quando è presente una differenza di pressione tra l'interno e l'esterno; minori saranno i volumi dispersi, maggiore sarà la qualità del serramento.



Resistenza al vento EN 12211 - EN 12210

Il serramento METRA, con una pressione pari ad una velocità di 182,14 Km/h (2000Pa) non ha subito rotture o deformazioni permanenti.

Pressione d'aria applicata Con freccia di flessione
Classe raggiunta

| (400Pa) | (800Pa) | (1200Pa) | (1600Pa) | (2000Pa) | (>2000Pa) |
|------------|------------|----------|------------|----------|-----------|
| A (1/150) | B (1/200) | | C (1/300) | | |
| 1 | 2 | 3 | 4 | 5 | Exxx |

Capacità di un infisso sottoposto a forti pressioni e/o depressioni, come quelle causate dal vento, di mantenere una deformazione ammissibile, di conservare le proprietà iniziali a salvaguardia della sicurezza.

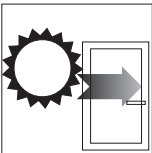


Potere fonoisolante EN ISO 140-3, EN ISO 717-1

Il serramento METRA è in grado di abbattere un rumore proveniente dall'esterno per via aerea fino a 48dB.

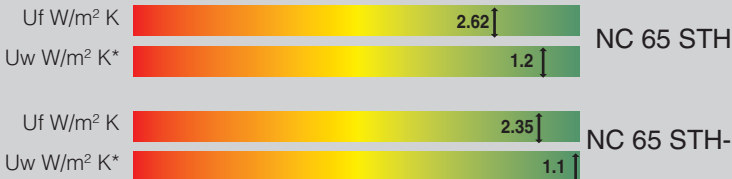
Fino a 48 dB

Capacità di un serramento di attenuare i rumori esterni.



Trasmittanza Termica

Il serramento METRA rispetta le normative in materia di risparmio energetico.



* Finestre 1 anta 1230 x 1480 mm; vetro: Ug=0.6 W/m²K, psi=0.05 W/m K

La trasmittanza termica U è il flusso di calore che passa attraverso il serramento per m² di superficie e per ogni grado di differenza di temperatura tra interno ed esterno. L'unità di misura della trasmittanza termica è il W/m² K.



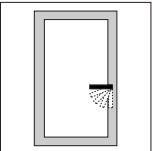
Resistenza all'effrazione EN 1627 - EN 1630

Il serramento METRA resiste in modo efficace ai tentativi di intrusione interna.

Classe di resistenza

| | | |
|-----|-----|-----|
| RC1 | RC2 | RC3 |
|-----|-----|-----|

Capacità di un infisso di resistere ad un'intrusione violenta a seguito di una applicazione di una forza fisica e con l'aiuto di attrezzi.



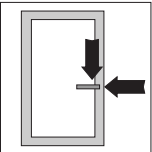
Forze di azionamento EN 13115

Il serramento METRA consente grande facilità di apertura con uno sforzo minimo.

Classe raggiunta

| Classe 0 | Classe 1 | Classe 2 |
|----------|----------|----------|
| - | 100 N | 30 N |

Idoneità di un infisso di permettere una facile apertura con uno sforzo minimo.



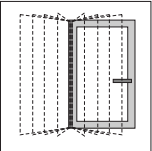
Resistenza meccanica EN 12046 - EN 13115

Il serramento METRA resiste ai carichi applicati senza torsioni, deformazioni permanenti o rotture.

Classe raggiunta

| Classe 0 | Classe 1 | Classe 2 | Classe 3 | Classe 4 |
|----------|----------|----------|----------|----------|
|----------|----------|----------|----------|----------|

Capacità di un infisso di resistere ai carichi applicati senza rotture, deformazioni permanenti o torsioni tali da pregiudicare il suo corretto funzionamento.



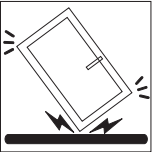
Resistenza ai cicli di apertura e chiusura EN1191 - EN 12400

Il serramento METRA resiste efficacemente nel tempo ai cicli di apertura e chiusura (10.000 aperture per le finestre e 100.000 per le porte).

Classe raggiunta/N° di cicli

| Finestre e porte | | | | Solo porte | | | | |
|------------------|------|-------|-------|------------|--------|--------|--------|---------|
| 0 | 1 | 2 | 3 | 4 | 5 | 6 | 7 | 8 |
| - | 5000 | 10000 | 20000 | 50000 | 100000 | 200000 | 500000 | 1000000 |

Capacità di un infisso di resistere nel tempo a ripetuti cicli di apertura e chiusura.



Resistenza all'urto (METODO DI PROVA CON CORPO DURO) EN 13049

Il serramento METRA resiste efficacemente agli urti.

Altezza di caduta
Classe raggiunta

| | | | | |
|--------|--------|--------|--------|--------|
| 200 mm | 300 mm | 450 mm | 700 mm | 950 mm |
| 1 | 2 | 3 | 4 | 5 |

Capacità di un infisso di resistere in caso di urti involontari o accidentali.

Facciate continue

Finestre e porte a battente

Finestre e porte in Alluminio-Legno

Finestre e porte scorrevoli

Porte interne e pareti divisorie

Sistemi per Balconi

Verande

Sistemi oscuranti

Applicazioni fotovoltaiche

Accessori e complementi di design

Finiture e rivestimenti



METRA

METRA S.p.A. Via Stacca,1 - 25050 Rodengo Saiano (BS) Italia

Tel. +39 030 6819.1 - Fax +39 030 6819990

servizioclienti@metra.it - www.metra.it



METRA utilizza per la sua documentazione carta ecologica
e prodotti per la stampa a basso impatto ambientale.



Documentazione METRA
Brochure
NC 65 STH NC 65 STH-i - Italiano

Data di edizione: 04/2015 - Data di stampa: 04/2015