



Quattro

Settori d'impiego:

uffici | alberghiero | spettacolo | negozi |

Descrizione:

Moquette in pezze bouclé tessute Flat Woven.

Traffico:

intenso

Composizione:

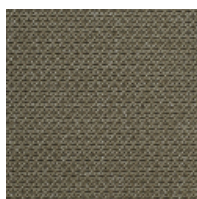
100% PA 6.6 **Ascend Ultron**. PA - PES ACTION BAC



396240



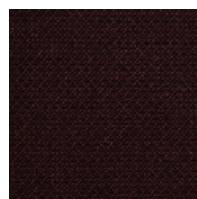
396150



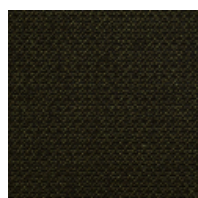
396100



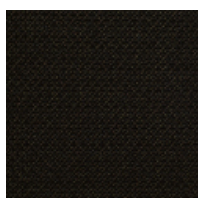
396480



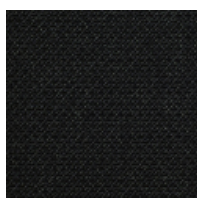
396680



396740



396280



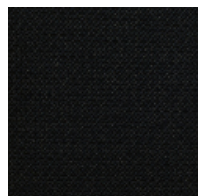
396380



396300



396350



396390



396250

CARATTERISTICHE GENERALI DESCRIZIONE	
Classificazione d'uso	EN 1307 : Cl. 33/4 Traffico pesante
Sedia a rotelle	idoneo
Riduzione del rumore da calpestio	ISO 140-8 16 dB (A)
Comportamento elettrico	ISO 6356 inferiore o uguale a 2 kV
Resistenza termica	0,06 mq. K/W
Pannelli radianti	idoneo
Reazione al fuoco	EN 13501-1 Cfl s1
Peso felpa	gr. 800/mq. ca.
Peso totale	gr. 2300/mq. ca.
Spessore felpa	mm. 3 ca.
Spessore totale	mm. 3,80 ca.
Numero punti	54.000/mq. ca.
Numero colori	12
Dimensioni	altezza pezze cm. 400, lunghezza pezze ml. 25/30 ca.
Adesivi	Ultra/Bond Ecofix Mapei o similari tipo attacca-stacca
Trattamenti di superficie	
Certificazioni	