

## ➤ Listelli e Pianelle a spacco (prod. Pesaro)



### SCHEDA PRODOTTO / PRODUCT SPECIFICATIONS

MATTONI/BRICKS	PIANELLE/BRICK SLIPS	PIANELLE/BRICK SLIPS
Misure / dimensions (cm) - Peso / weight (kg) - PZ Scatola / PCS Box - PZ al m <sup>2</sup> / PCS SQM	Misure / dimensions (cm) - Peso / weight (kg) - PZ Scatola / PCS Box - PZ al m <sup>2</sup> / PCS SQM	Misure / dimensions (cm) - Peso / weight (kg) - PZ Scatola / PCS Box - PZ al m <sup>2</sup> / PCS SQM
25 X 5,5 X 2 / 0,44 / 1680 / 62*	25 x 10 x 2 / 0,70 / 1056 / 36*	25 x 12 x 2 cm / 0,85 kg / 880 / 30*

Valori nominali / Approximate dimensions

\*considerando una fuga di 8 mm / considering a joint of 8 mm

### I COLORI DI LISTELLI E PIANELLE A SPACCO / BRICK SLIPS COLORS



GIALLO SABBATO



GIALLO RUGOSO



ROSATO SABBATO



ROSATO SABBIA GROSSA



ROSATO ANTICATO



ROSATO OMBRATO



ROSSO LISCIO



ROSSO RUGOSO



ROSSO SABBATO



ROSSO SABBATO LISCIO

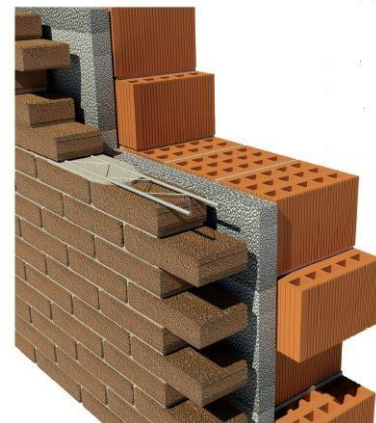
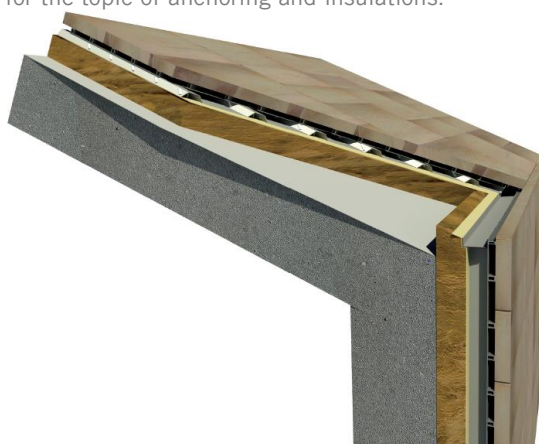
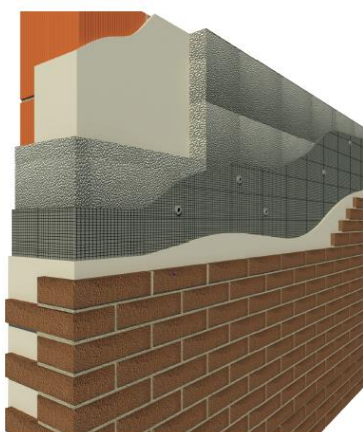
N.B. Per i dati tecnici e prestazionali si vedano le DOP scaricabili dal sito [www.sanmarco.it](http://www.sanmarco.it)

N.B.: For technical details kindly refer to the DOP downloaded from our website [www.sanmarco.it](http://www.sanmarco.it)

## LA PARETE MULTISTRATO / MULTILAYER WALL

Nell'evoluzione contemporanea dei sistemi di involucro il laterizio faccia a vista è tornato a rappresentare uno dei materiali più utilizzati. Sotto forma di mattoni, listelli, forme piane, tavelle il laterizio diviene *la pelle faccia a vista* di un sistema stratificato dove ogni strato ha una sua funzione. Nella più comune pratica lo strato più esterno in laterizio può essere incollato o distanziato con sistemi di ancoraggio metallici. Si rimanda ai Sistemi di involucro SanMarco sul sito [www.sanmarco.it](http://www.sanmarco.it) ed alle schede tecniche degli accessori per il tema dei graffaggi e degli isolanti.

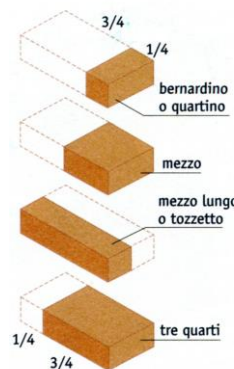
In the contemporary evolution of the casing systems, the facing brick is one of the most used materials. In the form of bricks, strips, flat shapes, tiles the brick becomes the facing skin of a layered system where each layer has a function. In the most common practice, the outer brick layer can be glued or spaced with metal anchoring systems. Please refer to SanMarco Casing Systems at [www.sanmarco.it](http://www.sanmarco.it) and to the technical sheets of accessories for the topic of anchoring and insulations.



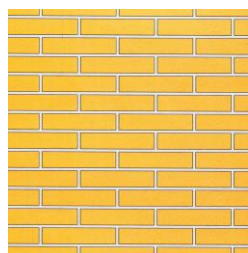
## TESSITURE MURARIE E MOTIVI DECORATIVI / WALLS TEXTURES AND DECORATIONS

Utilizzando mattoni e suoi multipli e/o riduzioni (listelli, quartini, mezzi mattoni...) è possibile ottenere molteplici variazioni nel disegno delle murature agendo su: differenti giaciture orizzontali, verticali o inclinate dei singoli pezzi, dei singoli corsi o di intere campiture, variazioni nella faccia in vista dei mattoni (di lista, di testa o di piatto), differenziazione nella stilatura dei giunti di malta, principalmente a raso, incavati o con giunto accostato.

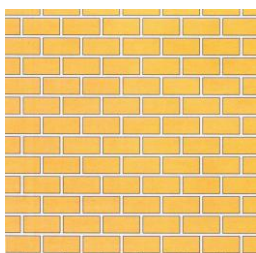
Using bricks and its multiples and / or reductions (strips, quartini, half bricks ...) it is possible to obtain multiple variations in the design of the walls acting on: different horizontal, vertical or inclined layers of the individual pieces, of the single courses or of entire backgrounds, variations in the exposed face of the bricks (of list, of head or of plate), differentiation in the styling of the mortar joints, mainly on a satin, hollowed or jointed joint.



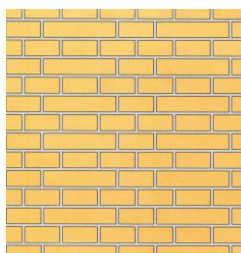
## TESSITURE PIU' UTILIZZATE / MOST COMMON TEXTURES



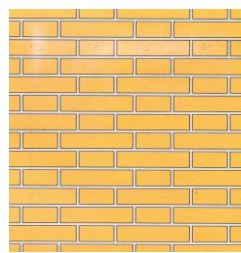
A CORTINA O DI LISTA O DI FASCIA / STRETCHER BOND



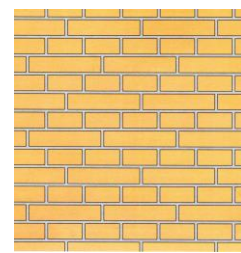
IN CHIAVE O DI TESTA O DI PUNTA / HEADER BOND



FIAMMINGA O OLANDESE / DUTCH BOND



GOTICA O POLACCA / GOTHIC BOND



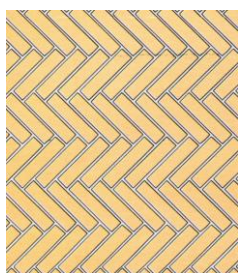
A BLOCCO / BLOCK BOND



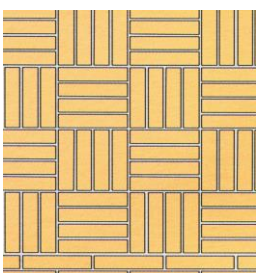
## MOTIVI DECORATIVI/ DESIGN TIPS

L'esecuzione di corsi di mattoni disposti a coltello o di piatto a rivestimento di intere campiture murarie o in alternanza con fasce posate in modo normale, così come la sporgenza di corsi rispetto ad altri secondo uno schema o a disegno libero, è uno dei modi per creare trame decorative in linea con il gusto e i linguaggi architettonici della contemporaneità.

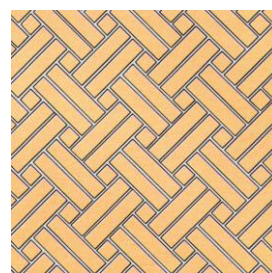
The execution of courses of bricks arranged in a knife or flat for covering entire walls or alternating with bands laid in a normal way, as well as the protrusion of courses compared to others according to a scheme or free design, is one of the ways to create decorative textures in line with the taste and architectural languages of the contemporary.



A SPINA DI PESCE



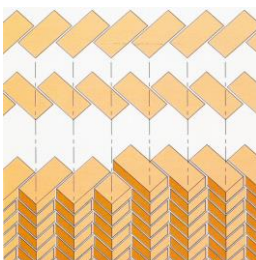
A SCACCHIERA



A INTRECCIO



A BUGNATO



PIGHIETTATA A 45°



A CORSI SPORGENTI E RIENTRANTI

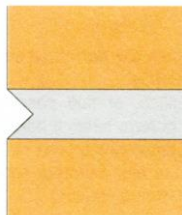
## GIUNTI DI POSA / BED JOINTS

Il confezionamento dei giunti di posa tra un mattone e l'altro contribuisce in maniera rilevante all'aspetto finale di una muratura faccia a vista: incavati, a filo, grossi o di piccolo spessore, a sguincio o a spiovente unitamente al colore della malta utilizzata per la loro stilatura costituiscono elementi determinanti per l'estetica di una muratura.

The packaging of the laying joints between one brick and the other contributes significantly to the final appearance of a facing brick wall: recessed, flush, thick or of small thickness, in a gouge or sloping together with the color of the mortar are decisive elements for the aesthetics of a masonry.



A GOLA TONDA



AD ANGOLO



A SPIOVENTE



POCO INCAVATO DIRITTO

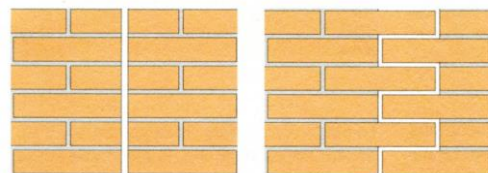
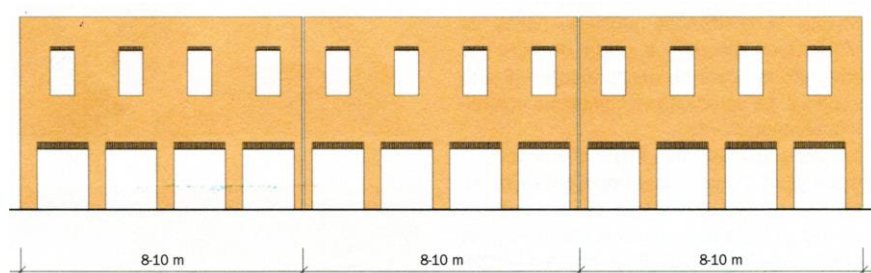


A RASO

## GIUNTI DI DILATAZIONE / EXPANSION JOINTS

Per compensare le dilatazioni a cui la struttura sarà inevitabilmente soggetta, le facciate in mattoni a vista vanno suddivise almeno ogni 8-10 metri con un giunto di dilatazione verticale. Le loro distanze dipendono dalle sollecitazioni climatiche, dal comportamento dei materiali impiegati e dal colore della facciata. Una volta realizzato, il giunto di dilatazione va sigillato con un materiale elastico.

In order to compensate the expansions to which the structure will inevitably be subjected, the facing brick facades should be subdivided at least every 8-10 meters with a vertical expansion joint. Their distances depend on the climatic stresses, on the behavior of the materials used and on the color of the façade. Once realized, the expansion joint must be sealed with an elastic material.



I DUE FONDAMENTALI TIPI DI GIUNTO DI DILATAZIONE VERTICALE PER LE MURATURE IN MATTONI FACCIA A VISTA SONO: **RETTILINEO** E **DENTATO**

TWO ESSENTIAL TYPES OF EXPANSION JOINTS FOR THE FACING BRICK WALLS ARE: STRAIGHT AND TOOTHED JOINTS

N.B. Si sconsiglia l'impiego di prodotti idrorepellenti e di trattamenti impermeabilizzanti di qualsiasi tipologia. Alterare la traspirabilità e la permeabilità del laterizio può essere controproducente e dannoso.

NB. We don't recommend to use any kind of waterproofing products and treatments. Alter the clay's breathability and permeability can be counter productive and harmful.