









## La forza del Leader


Per **Betonrossi** il successo è fatto di idee, che si evolvono grazie a intuizioni, esperienza, ricerca e tecnologie.

Grandi idee per il mondo delle costruzioni e grandi risorse. Le risorse e la forza di chi è leader nella produzione di calcestruzzi a prestazione, resistenti, durabili, sicuri e ad alta lavorabilità.

Una realtà industriale e produttiva che ha radicalmente cambiato la fisionomia del mercato del calcestruzzo e che vanta una produzione annua di circa un milione e trecentomila metri cubi di calcestruzzo, 50 centrali di betonaggio – concentrate nel Nord Italia – e oltre 250 mezzi fra autobetoniere, pompe e betonpompe.

Uno straordinario capitale di risorse umane e produttive, un patrimonio unico di uomini, mezzi e tecnologie al servizio del cantiere e al servizio della qualità. Perché all'interno di un settore frammentato e composito **Betonrossi** ha optato per la qualità, secondo una precisa strategia che l'ha portata a diventare il punto di riferimento tecnologico del comparto.

**Betonrossi**: uno straordinario patrimonio di idee, uomini e risorse.



Massimo Vecchi  
Amministratore Delegato



Antonio Uboldi  
Direttore Commerciale



Giorgio Bergamaschi  
Direttore Amministrativo



Riccardo Chinosi  
Direttore Tecnico





# Tecnologie, Qualità e Innovazione

Ciò che maggiormente caratterizza **Betonrossi** è la tecnologia. All'interno di un settore estremamente frammentato e composito, **Betonrossi** ha decisamente optato per la qualità, secondo una precisa strategia. Una realtà industriale e produttiva oggi riconosciuta come “polo d'avanguardia” di tutto il settore. Un importante obiettivo raggiunto grazie al continuo miglioramento delle tecnologie produttive, ai rilevanti investimenti dedicati alla ricerca e allo sviluppo e, non ultimo, alla capacità di proporre e promuovere sul mercato calcestruzzi di alta qualità. Qualche esempio? Basti solo pensare che tutti gli impianti di ultima generazione sono dotati di premescolatore e di sistemi di controllo automatizzati. Oppure si può ricordare che l'azienda, proprio per garantire un'ottima qualità degli inerti in entrata e conseguentemente del prodotto finito, ha progressivamente attrezzato tutte le centrali con un particolare sistema di controllo in grado di riconoscere automaticamente il veicolo e la tipologia del materiale trasportato, di provvedere alla pesatura, di gestire le forniture e i controlli: il tutto per raggiungere un'alta ottimizzazione del ciclo produttivo e standard qualitativi difficilmente eguagliabili.

Qualità, ovviamente, certificata UNI EN ISO 9001, per attestare che le società operano in Sistema di Qualità e per sottolineare il grande impegno profuso nella ricerca della qualità globale. Un'importante garanzia per il cliente, che può così affidarsi in tutta tranquillità a un grande gruppo industriale e produttivo, che effettua controlli sistematici sulle materie prime, sugli impianti, sulle macchine e sul prodotto finito, costantemente impegnato nella formazione e nell'aggiornamento del personale. L'obiettivo finale? Fornire al cliente prodotti conformi alle sue esigenze, prodotti mirati e sempre di altissima qualità.



## Gli Impianti









# Nessun problema solo soluzioni

In **Betonrossi** ricerca, know how e tecnologie sono concentrate e dirette alla definizione e alla messa a punto di soluzioni innovative e problem solving per le molteplici e differenziate esigenze del mondo delle costruzioni. Così, nel corso degli anni, il gruppo ha costantemente puntato alla diversificazione della propria gamma di prodotti, con nuovi calcestruzzi che progressivamente sono andati ad affiancarsi a quelli più tradizionali. Una scelta e una filosofia nata dalla necessità di rispondere sempre di più e sempre meglio ai bisogni specifici e reali della propria clientela, affiancandola costantemente nell'individuazione e nella soluzione delle problematiche connesse all'impiego del calcestruzzo.

Per ogni problema una soluzione: calcestruzzi a prestazione, strutturali durabili e ad alta lavorabilità, isolanti e termocoibenti. Calcestruzzi per ristrutturazioni, pigmentati o speciali. Perché la prima ambizione di **Betonrossi** è quella di proporre al cliente un'ampia gamma di conglomerati per impieghi e applicazioni specifiche alla quale si affianca un vero e proprio servizio di consulenza alle imprese di costruzione e ai professionisti, per semplificare la scelta e assicurare, con il miglior rapporto qualità-prezzo, risultati e costruzioni "a regola d'arte".







# Servizio e partnership con il cliente

**Betonrossi** è sempre a fianco del cliente, per ascoltare e interpretare le sue esigenze e per guidarlo nella soluzione di qualsiasi problema; all'avanguardia nella progettazione e nell'assistenza alle imprese, ai cantieri e ai progettisti. Perché i concetti di servizio, qualità, affidabilità e assistenza sono al centro delle strategie e della filosofia del gruppo, come veri e propri imperativi che si traducono ogni giorno in un proficuo rapporto di partnership con il cliente.

Sia che si tratti di una grande opera o anche solo di un piccolo getto, competenza professionale, supporto tecnologico e assistenza tecnica sono i fattori che caratterizzano **Betonrossi**.

Competente, agile e scattante. Come quando e dove serve. Betonrossi è sempre operativa, anche 24 ore su 24, con mezzi e prodotti d'eccellenza e, soprattutto, con personale altamente qualificato e specializzato, perchè il fattore umano per noi è un elemento strategico ed essenziale, finalizzato alla risoluzione di tutti i problemi del cantiere. Da noi troverete non solo dei tecnici, ma i migliori esperti nel settore delle costruzioni, professionisti pronti ad affiancarvi in ogni momento, per agevolare e consigliare l'impiego ottimale dei prodotti, dal progetto alla messa in opera, mettendo a vostra disposizione l'esperienza, le attrezzature e tutto il know how dei nostri laboratori di ricerca.







# Ricerca e Sviluppo

Il reparto Ricerca e Sviluppo è il vero e proprio centro strategico del gruppo, il fulcro di un'attività orientata alla continua evoluzione del prodotto e all'utilizzo delle più innovative ed efficaci tecnologie. Un reparto dotato delle più sofisticate strumentazioni e di uno straordinario team composto da tecnici e professionisti altamente qualificati, che lavora in continua partnership con il cliente per interpretare al meglio le sue esigenze e quindi convertirle in prodotti e servizi altamente qualificati.

Ricerca e tecnologie di altissimo profilo che vengono impiegate e applicate non solo negli aspetti più strettamente produttivi, ma che si concretizzano nel Laboratorio Centrale e nei Centri di Collaudo per verificare a monte o direttamente in cantiere caratteristiche e prestazioni di ogni singolo getto, per identificare insieme al cliente ogni problematica ingegneristica e costruttiva e proporre la soluzione più performante ed efficace. La soluzione più resistente, più sicura e, ovviamente, di facile lavorabilità e applicazione. Collaudata e garantita dalla qualità e dall'esperienza di un grande gruppo industriale. Dalle modalità di applicazione dei vari prodotti alle formulazioni ad hoc per problematiche particolari, dalla consulenza tecnica e specialistica alle singole esigenze di cantiere i nostri esperti forniscono risposte tempestive e mirate, in grado di soddisfare le più qualificate e mutevoli esigenze della propria clientela, valutandole di volta in volta in funzione dei processi produttivi, delle condizioni ambientali, delle prestazioni richieste e delle specificità di ogni singolo intervento.







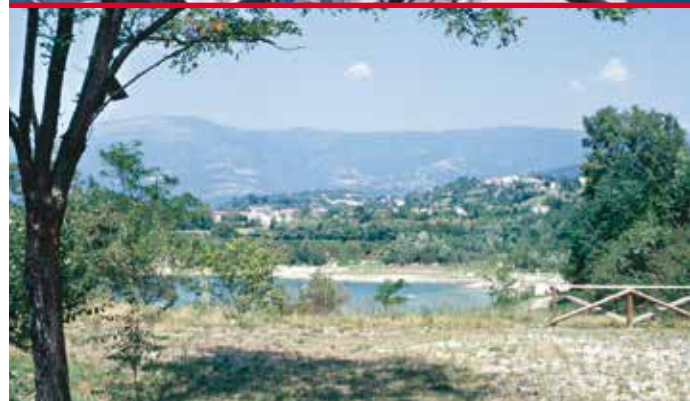


# Il rispetto per l'ambiente

**Betonrossi** è, per antica e consolidata tradizione, estremamente attenta al tema ambientale e all'impatto che le attività produttive esercitano sull'habitat e sul territorio. Per questo utilizza da sempre tecnologie e metodologie produttive pulite, con livelli di rispetto spesso superiori a quelli imposti dalle attuali normative.

Perché per **Betonrossi** l'ecologia non è solo un facile slogan ma una realtà quotidiana. Lo testimonia la costante attenzione agli aspetti ecologici in ogni impianto e stabilimento produttivo e l'utilizzo di avanzatissime tecnologie volto a una maggiore tutela e rispetto dell'ambiente.

Un rispetto che trova conferma anche e soprattutto nella certificazione ambientale ISO 14001 conseguita da **Cementirossi**, la capofila del gruppo, che per prima in Italia ha esteso il processo di controllo anche alle miniere. Un importante traguardo che ben descrive la filosofia di tutto il gruppo e che, è utile sottolinearlo, è il semplice riconoscimento ufficiale di procedure e di metodologie da sempre al centro della politica aziendale.





*“L’approccio industriale con il quale affrontiamo  
la produzione del calcestruzzo preconfezionato, ha permesso al nostro gruppo  
di porsi in breve tempo ai vertici del mercato nazionale.  
Un traguardo raggiunto grazie ad un programma di importanti investimenti  
fatti per realizzare impianti moderni e tecnologicamente avanzati,  
che soddisfano le esigenze tecniche, economiche e logistiche del mercato,  
nel più rigoroso rispetto dell’ecologia,  
dell’impatto ambientale e della sicurezza delle persone.  
La continua ricerca e innovazione tecnica dei prodotti, unita all’attenzione  
verso i nostri clienti, fanno di Betonrossi un punto di riferimento del settore.”*

*Massimo Vecchi  
Amministratore Delegato Betonrossi*



