

# EDIFICI CIVILI E INDUSTRIALI

Stabilimento Perfetti Van Melle / Perfetti Van Melle Building

BUILDINGS - ROOFINGS - STAIRS - FOOTBRIDGES - SCAFFOLDS - EXHIBITION STANDS - FAÇADES - SKELETONS - SCHOOLS - SPECIAL WORKS





## Polo Produttivo / *Factory* PERFETTI VAN MELLE



UBICAZIONE  
LOCATION

Lainate MI

TIPO DI INTERVENTO  
TYPE OF CONSTRUCTION

Struttura della facciata – rivestimento esterno – coperture  
*Façade's structure - external cladding – coverings*

PESO / WEIGHT

1000 ton

SUPERFICIE / SURFACE

6700 mq

PROG. ARCHITETTONICO  
ARCHITECTURAL DESIGN

Studio Archea

ANNO DI REALIZZAZIONE  
YEAR OF PRODUCTION

2009





## Sede Italia / Italian Headquarter BNP PARIBAS

UBICAZIONE  
LOCATION

Milano MI

TIPO DI INTERVENTO  
TYPE OF CONSTRUCTION

Realizzazione dei nuovi solai in carpenteria – rinforzi strutturali – scale interne – scale per le uscite di sicurezza – struttura di copertura – pensiline di copertura  
*New carpentry roofs - structural reinforcements - internal stairs - emergency exit stairs - covering structure – cantilever roofs*

PESO / WEIGHT

650 ton

SUPERFICIE / SURFACE

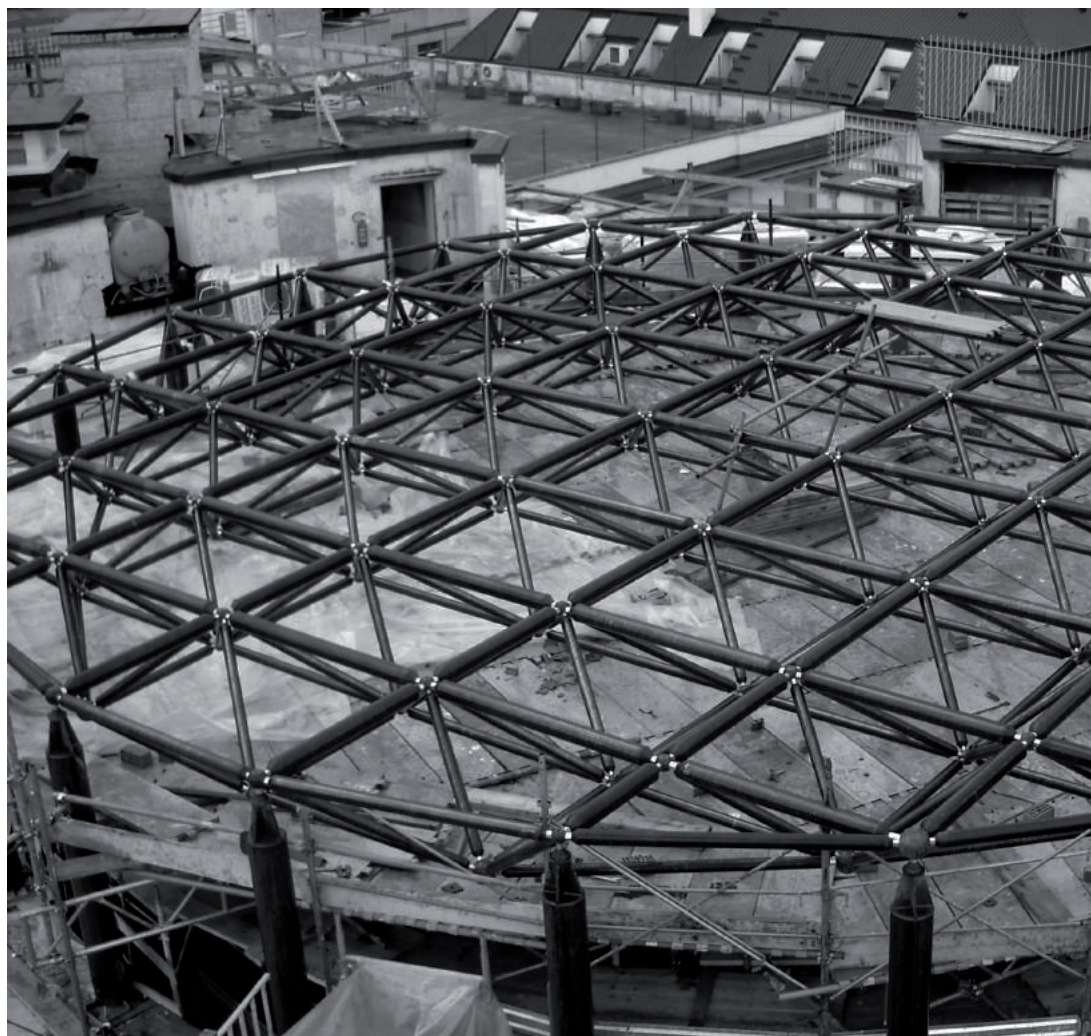
3900 mq

PROG. ARCHITETTONICO  
ARCHITECTURAL DESIGN

Starching Srl

ANNO DI REALIZZAZIONE  
YEAR OF PRODUCTION

2013





Centri Commerciali / Shopping Centers  
IKEA CARUGATE - CORSICO

UBICAZIONE LOCATION	Carugate MI	UBICAZIONE LOCATION	Corsico MI
TIPO DI INTERVENTO TYPE OF CONSTRUCTION	Scale per le uscite di sicurezza – impalcati – struttura facciate Emergency exit stairs – scaffolds – façades	TIPO DI INTERVENTO TYPE OF CONSTRUCTION	Scale per le uscite di sicurezza – impalcati – struttura edificio Emergency exit stairs – scaffolds – building
PESO / WEIGHT	150 ton	PESO / WEIGHT	340 ton
SUPERFICIE / SURFACE	2900 mq	SUPERFICIE / SURFACE	4700 mq
PROG. ARCHITETTONICO ARCHITECTURAL DESIGN	Ikea Property	PROG. ARCHITETTONICO ARCHITECTURAL DESIGN	Ikea Property
ANNO DI REALIZZAZIONE YEAR OF PRODUCTION	2011	ANNO DI REALIZZAZIONE YEAR OF PRODUCTION	2007



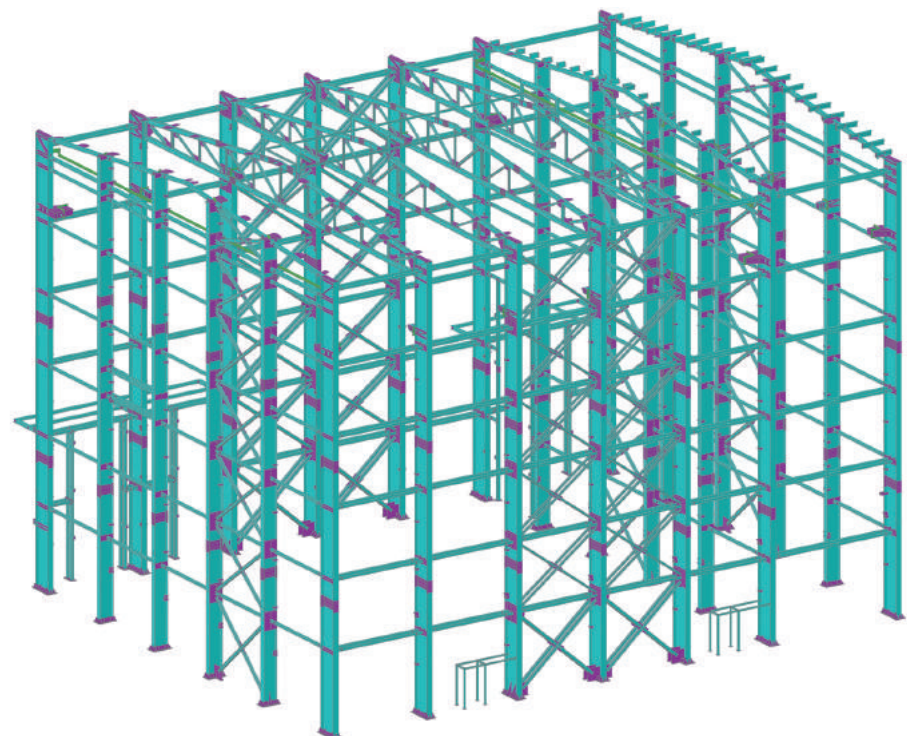


## Centro Commerciale / Shopping Center IPER

UBICAZIONE LOCATION	San Martino Buon Albergo VR
TIPO DI INTERVENTO TYPE OF CONSTRUCTION	Impalcati – scale per le uscite di sicurezza – facciate – tubi a cremagliera Scaffolds – emergency exit stairs – façades – rack pipes
PESO / WEIGHT	600 ton
SUPERFICIE / SURFACE	4900 mq
PROG. ARCHITETTONICO ARCHITECTURAL DESIGN	Studio Segala
ANNO DI REALIZZAZIONE YEAR OF PRODUCTION	2006







## Polo Produttivo / *Factory* ALSTOM GRID

UBICAZIONE  
LOCATION

Sesto San Giovanni MI

TIPO DI INTERVENTO  
TYPE OF CONSTRUCTION

Capannone – gabbia di Faraday – tettoie – pensiline  
*Building – Faraday's cage – covers – shelters*

PESO / WEIGHT

1300 ton

SUPERFICIE / SURFACE

3000 mq

PROG. ARCHITETTONICO  
ARCHITECTURAL DESIGN

Mpartner

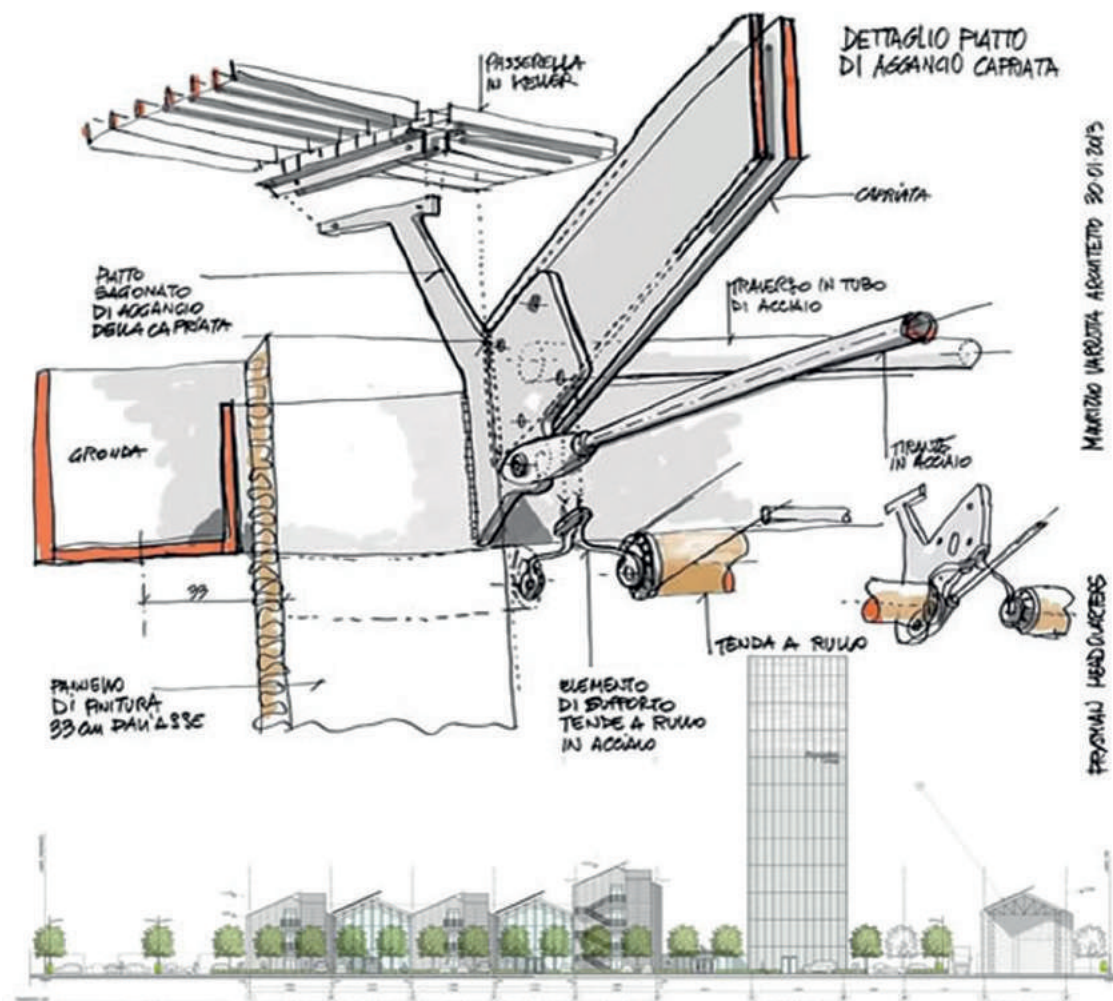
ANNO DI REALIZZAZIONE  
YEAR OF PRODUCTION

2014





## Quartier Generale / Headquarter PRYSMIAN GROUP



UBICAZIONE  
LOCATION

Sesto San Giovanni MI

TIPO DI INTERVENTO  
TYPE OF CONSTRUCTION

Capannone – impalcati – scale  
Building – scaffolds – stairs

PESO / WEIGHT

900 ton

SUPERFICIE / SURFACE

3500 mq

PROG. ARCHITETTONICO  
ARCHITECTURAL DESIGN

Maurizio Varratta

ANNO DI REALIZZAZIONE  
YEAR OF PRODUCTION

2015







## Centro uffici / *Business Centre* MADA BUILDING

UBICAZIONE  
LOCATION

Milano MI

TIPO DI INTERVENTO  
TYPE OF CONSTRUCTION

Facciate – scale per le uscite di sicurezza – struttura di copertura  
*Façades – emergency exit stairs – roof covering*

PESO / WEIGHT

400 ton

SUPERFICIE / SURFACE

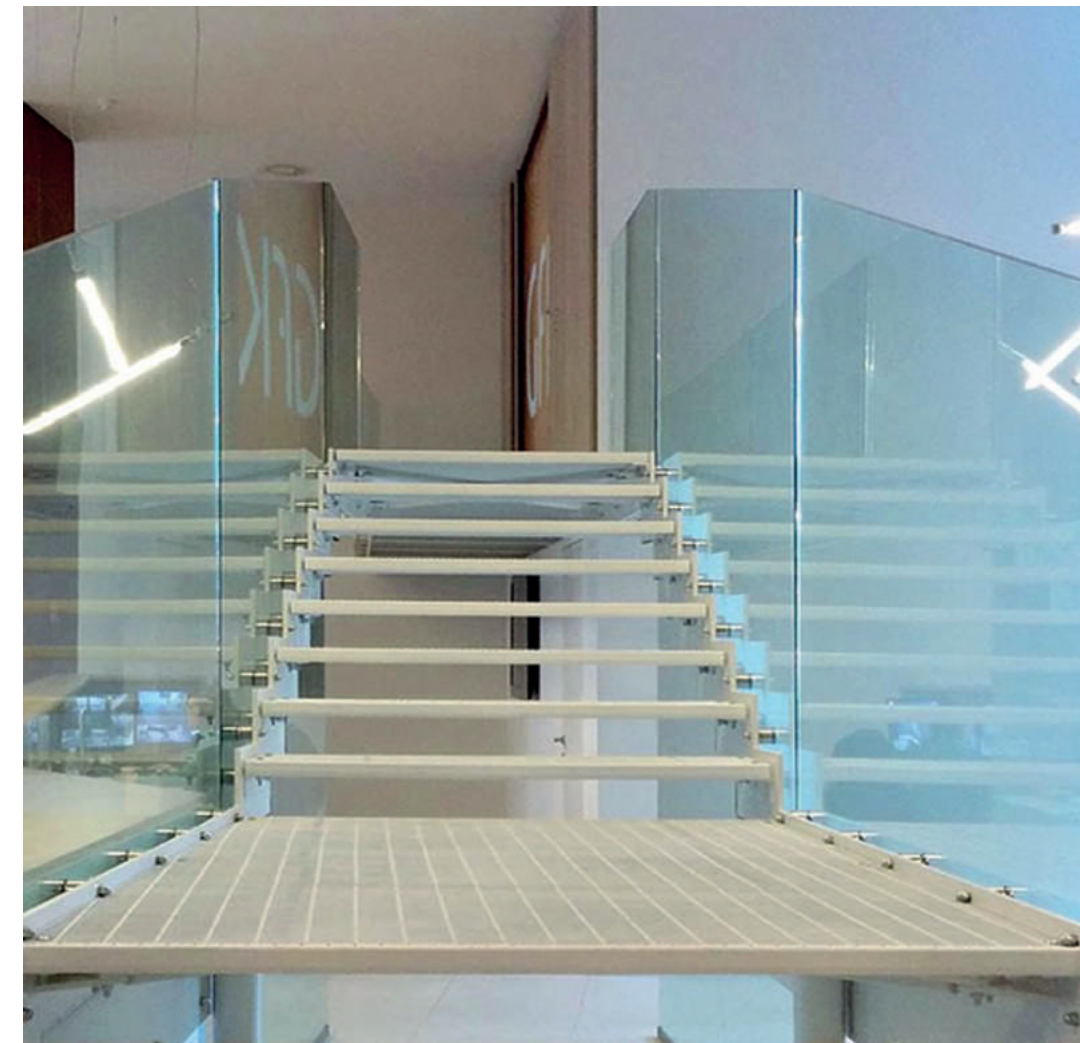
3600 mq

PROG. ARCHITETTONICO  
ARCHITECTURAL DESIGN

Il Prisma Srl

ANNO DI REALIZZAZIONE  
YEAR OF PRODUCTION

2015





# Sede Italia / Italian Headquarter ROLEX

UBICAZIONE  
LOCATION

Milano MI

TIPO DI INTERVENTO  
TYPE OF CONSTRUCTION

Realizzazione dei nuovi solai in car-  
penteria - rinforzi strutturali - strutture  
per facciate  
New carpentry roofs - structural ren-  
forcements - façade's structures

PESO / WEIGHT

650 ton

SUPERFICIE / SURFACE

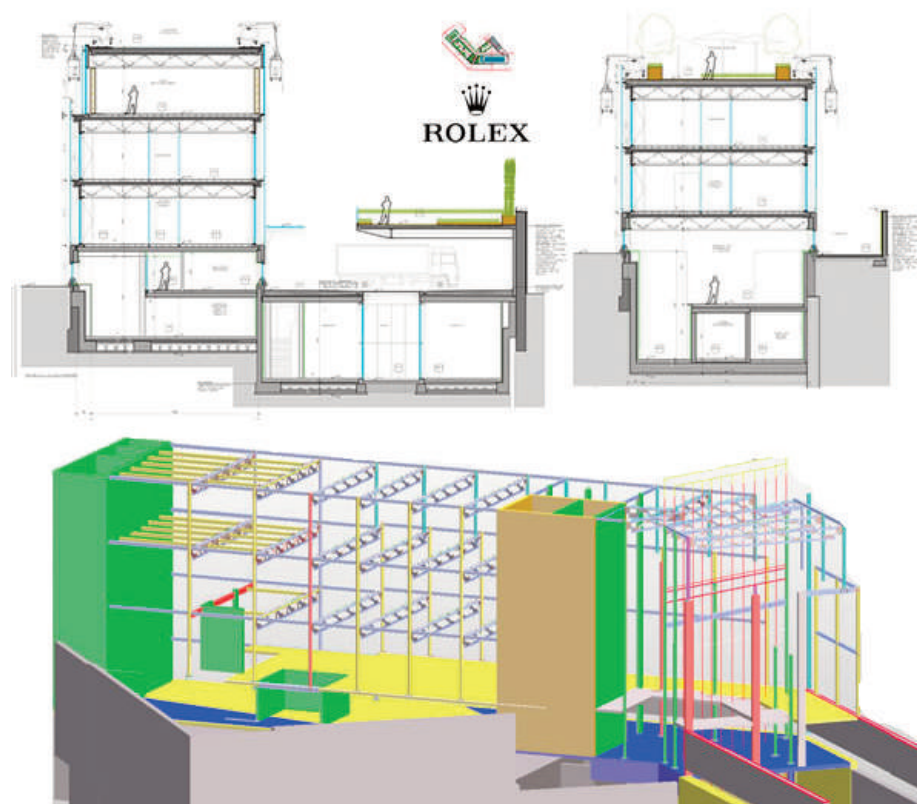
3900 mq

PROG. ARCHITETTONICO  
ARCHITECTURAL DESIGN

Studio Albini Associati

ANNO DI REALIZZAZIONE  
YEAR OF PRODUCTION

2015





## Centro Commerciale / Shopping Center C&C MAXI

UBICAZIONE LOCATION	Bolzano BZ
TIPO DI INTERVENTO TYPE OF CONSTRUCTION	Capannone – tettoie – pensiline Building – covers – shelters
PESO / WEIGHT	230 ton
SUPERFICIE / SURFACE	2400 mq
PROG. ARCHITETTONICO ARCHITECTURAL DESIGN	CDS Costruzioni SpA
ANNO DI REALIZZAZIONE YEAR OF PRODUCTION	2003



## Altri Lavori / Main works EDIFICI CIVILI E INDUSTRIALI / BUILDINGS

**ATF ARIENTI TRASPORTI (2004)**  
Desio MI  
Tettoie ricovero materiali - capannoni  
ricovero mezzi

**BEIERSDORF SPA (2005)**  
Brembate BG  
Capannoni uso deposito - uffici - im-  
pianti

**INTERPORTO DISTRIPARK (2005)**  
Padova PD  
Pensiline perimetrali baie di carico

**EDIFICIO INDUSTRIALE (2006)**  
Islanda  
Costruzione edificio

**EDIFICIO INDUSTRIALE (2006)**  
Desio MI  
Capannone centrale teleriscaldamento

**MUSEO DELL'INDUSTRIA E DEL  
LAVORO (2006)**  
Sesto San Giovanni MI  
Costruzione edificio - coperture -  
scale per le uscite di sicurezza

**PALAZZETTO DELLO SPORT  
(2006)**  
Novara NO  
Scale per le uscite di sicurezza - rive-  
stimenti metallici - pensiline di in-  
gresso - opere architettoniche interne

**AEROPORTO MILITARE (2007)**  
Aviano PN  
Capannone ricovero mezzi - capan-  
none uso deposito - scale per le  
uscite di sicurezza

**EDIFICIO INDUSTRIALE (2007)**  
Concorezzo MI  
Tettoia esterna ingresso uffici

**MUNICIPIO (2008)**  
MERATE LC  
Struttura e rivestimento esterno

**CANTIERI NAVALI BECONCINI  
(2009)**  
La Spezia SP  
Rivestimenti del capannone e serra-  
menti delle facciate

**MALPENSA CARGO (2009)**  
Aeroporto Milano Malpensa VA  
Capannone ricovero mezzi - capan-  
none aviocamionato - struttura spa-  
ziale della tettoia

**PISCINA COMUNALE (2010)**  
Vermezzo MI  
Struttura edificio - copertura

**PISCINA COMUNALE REMO BRA-  
SCHI (2010)**  
Loc. Le Bagnese, Scandicci, Firenze FI  
Strutture portanti - opere edili - ser-  
maneti esterni - brise-soleil - contro-  
soffitti interni - impianti elettrici e  
idraulici