



# CLSRD

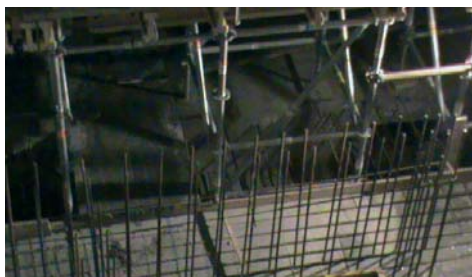
**CALCESTRUZZO ORDINARIO STRUTTURALE  
A RAPIDO DISARMO (RD)  
PREDOSATO PRONTO ALL'USO**



**NOVITÀ!**

CLASSE DI  
RESISTENZA  
**35/45**  
EN 206:2016  
UNI 11104

RESISTENZA  
CARATTERISTICA  
**Rck 45**



Per la realizzazione di getti strutturali come plinti, fondazioni, travi, pilastri, solette collaboranti, ecc.

## PRODOTTO E CAMPI DI APPLICAZIONE

**CLSRD** è un prodotto predosato in sacchi di polietilene contenente in sezioni separate una miscela di aggregati silico-calcarei in 3 classi granulometriche, cemento Portland con i quali aggiungendo il quantitativo d'acqua indicato in scheda tecnica è possibile confezionare in cantiere un calcestruzzo di classe di resistenza **C 35/45** conforme alle Norme EN 206:2016 e UNI 11140 (istruzioni per l'applicazione in Italia della EN 206:2016).

**CLSRD** viene impiegato per la realizzazione di getti strutturali come plinti, fondazioni, travi, pilastri, solette collaboranti. Indicato per inghisaggio di pozzetti e chiusini stradali. Per strutture faccia a vista muri, pavimenti, scale.

## PREPARAZIONE DEL PRODOTTO

Un sacco di **CLSRD** va miscelato con l'aggiunta di circa 1,6 litri di acqua pulita per mezzo di un mescolatore meccanico (betoniera, impastatrice a coclea) fino a raggiungere una consistenza fluida S4 e un rapporto a/c di 0,45 non superando i 3 minuti come tempo di miscelazione.

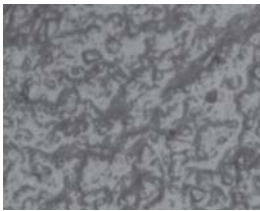
**CLSRD** può essere impastato anche a mano con l'ausilio di normali attrezzature di cantiere (badile) purché l'impasto risulti omogeneo e privo di grumi.

**CLSRD** si miscela e trasporta anche con le principali macchine (pompe pneumatiche) per calcestruzzi presenti sul mercato.

## DATI TECNICI

DESCRIZIONE	U.M.	METODO DI PROVA	VALORI MEDI su base annua	LIMITI DI NORMA
Rapporto A/C	—	—	0,45	—
Dimensione massima dell'aggregato	mm	EN 933-1	12,0	—
Abbassamento al cono	mm	EN 12350-2	180	160 - 210
Classe di consistenza	Classe	EN 12350-2	S4	—
Tempo di lavorabilità a 20 ± 2 °C	min	—	20 - 30	—
Massa volumica del calcestruzzo fresco	Kg/m <sup>3</sup>	EN 12350-6	2.450	—
Massa volumica del calcestruzzo indurito	Kg/m <sup>3</sup>	EN 12390-7	2.350	> 2.000 - < 2.600
Resistenza a compressione dopo:	N/mm <sup>2</sup>			
2 ore	N/mm <sup>2</sup>		4	—
4 ore	N/mm <sup>2</sup>		6	—
24 ore	N/mm <sup>2</sup>		25	—
14 giorni	N/mm <sup>2</sup>	EN 12350-3	47	—
21 giorni	N/mm <sup>2</sup>		48	—
28 giorni	N/mm <sup>2</sup>		51	—
Classe di resistenza	—	—	C 35/45	—
Classe di esposizione	—	EN 206:2016	XC4 - XS3 - XD3 - XF4	—
	—	UNI 11104	XC4 - XS1 - XD2 - XF4	—

## TABELLA COLORI

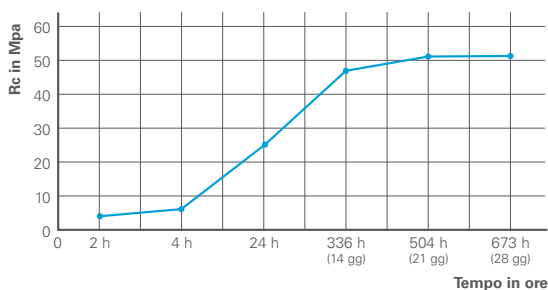


GRIGIO



NERO

## RESISTENZA A COMPRESSIONE IN FUNZIONE DEL TEMPO



## CONFEZIONI

Sacchi in polietilene da 25 kg (Prodotto soggetto a calo naturale)

## CONSUMI

90 sacchi per confezionare 1 m<sup>3</sup> di calcestruzzo

## AVVERTENZE

- Temperatura d'impiego da +5 °C a + 35 °C
- L'impiego di un eccesso d'acqua d'impasto, determina una riduzione delle resistenze meccaniche a compressione, un aumento del ritiro igrometrico.
- **CLSRD** è pronto all'uso, va impastato con solo acqua pulita, si **SCONSIGLIA VIVAMENTE** di aggiungere aggregati, cemento, calce o altro, pena la compromissione delle caratteristiche fisico-meccaniche e applicative.
- Durante le prime ore dal getto è bene prendere tutte quelle precauzioni necessarie per ridurre l'evaporazione dell'acqua dal calcestruzzo, onde evitare il manifestarsi di fessurazioni tipiche da ritiro igrometrico nonché una struttura eccessivamente porosa compromettendo in questo modo la resistenza finale e il grado di durabilità del calcestruzzo armato. Le condizioni climatiche in questa fase, sono di fondamentale importanza, l'aria troppo secca, temperature esterne superiori ai 30-35 °C, velocità dell'aria elevata possono favorire un'eccessiva evaporazione.
- **CLSRD** si conserva per 6 mesi se mantenuto in confezione integra, in luogo asciutto e ventilato (informazione ai sensi della Direttiva Europea 2003/53/CE relativa esclusivamente all'efficacia dell'agente riducente del cromo VI).
- Non esporre l'imballo al sole oltre 30 gg.



I dati tecnici sono valori medi su base annua ottenuti dalle analisi eseguite su campioni provenienti dalla produzione di fabbrica ed eseguiti in laboratorio in condizioni termo igrometriche controllate. I contenuti tecnico-applicativi riportati nella scheda tecnica sono il frutto delle nostre migliori e attuali conoscenze, non conoscendo le condizioni ambientali di cantiere e le modalità applicative, le suddette informazioni sono da ritenersi puramente indicative e non vincolanti. In ogni caso l'utilizzatore è tenuto a verificare preventivamente l'idoneità del prodotto mediante prove preliminari. La presente scheda tecnica potrebbe subire delle modifiche tecniche ed essere superata da nuove edizioni, si consiglia quindi di scaricare dal sito [www.bernardelligroup.com](http://www.bernardelligroup.com) l'ultima versione.