



Scheda tecnica

Corrimano Paracolpi **Aqua Form 89 | Acrovyn®**

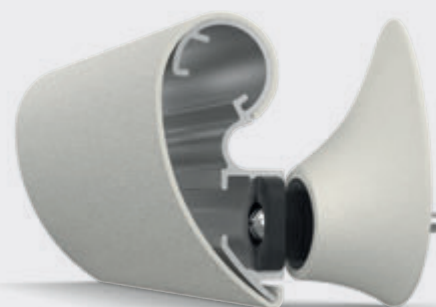
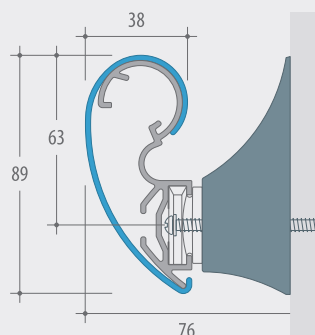
versione 2 | 2017

Raffinata ed elegante combinazione corrimano paracolpi

- Corrimano a "goccia" per una facile impugnatura
- Rivestimento in Acrovyn® montato a scatto su un profilo continuo in alluminio estruso
- Installazione facile e veloce grazie al sistema di fissaggio brevettato Quick Install®



DIMENSIONI **4.000x89x38 mm**



CARATTERISTICHE



Colori
Acrovyn®



100%
Batteristatico



Classificazione
al fuoco



Classificazione
al fuoco



Alta
resistenza



Semplice e
veloce

 MAGGIORI INFORMAZIONI: www.c-sgroup.it/?p=6865

1 / 4

Descrizione prodotto

Corrimano paracolpi Aqua Form 89 di **CS France**, con altezza di 89 mm, larghezza di 38 mm e sporgenza dal muro di 76 mm. Fornito in lunghezze da 4 metri.

Il **corrimano paracolpi Aqua Form 89** è realizzato con un rivestimento Acrovyn®, inserito a scatto su un profilo continuo di sostegno in alluminio.

Il corrimano paracolpi può essere fornito già preassemblato in fabbrica completo dei terminali di chiusura, per evitare trapanature, avviture o rivettature sul posto.

Le mensole separate **Quick Install®** saranno fissate al muro ogni 0,80-1 metro circa. Il corrimano paracolpi preassemblato viene poi posto sopra le mensole di fissaggio Quick Install® e bloccato con un semplice quarto di giro della chiave fornita. Gli incavi di sostegno presenti nella parte posteriore del profilo vengono poi bloccati con profili di riempimento trasparenti.

Un inserto decorativo mette in risalto il confine tra i terminali di chiusura e il profilo del corrimano paracolpi.

Acrovyn® possiede **un'eccellente resistenza ai graffi e ottime proprietà di ammortizzazione**, oltre a una superficie a grana fine, non porosa e completamente colorata.

Il **corrimano paracolpi Aqua Form 89** ha ottenuto una classificazione al **fuoco B-s2, d0**, in conformità con la norma europea NF 13501-1. I risultati dei test sono disponibili su richiesta.

Il **Potere Calorifico Superiore (PCS)** è risultato pari a **17,828 MJ/kg**, rispettando la norma europea NF EN ISO 1716. I risultati dei test sono disponibili su richiesta.

Il corrimano paracolpi Aqua Form 89 è stato testato per valutare le **emissioni COV in ambienti interni** (emissioni di composti organici volatili in ambienti interni), ottenendo una **certificazione A+**. I risultati dei test sono disponibili su richiesta.

Tutti i materiali del corrimano paracolpi Aqua Form 89 **sono inerti, non contaminanti e riciclabili al 100%**.

Il corrimano paracolpi Aqua Form 89 è stato **realizzato in conformità con la Direttiva Europea 2002/95/EC o RoHs**.

Sono disponibili gli accessori e le seguenti opzioni: mensola di fissaggio, terminale standard, angolo esterno e speciale, giunto di raccordo per pezzi di lunghezza superiore a 4 metri, kit smontabile per griglia di ispezione e chiavi di montaggio Quick Install®.

Il produttore CS France offre una gamma di **40 colori in tinta unita**.



Componenti e accessori



Lunghezza standard 4 m



Mensola di fissaggio



Terminale standard



Angolo esterno



Angolo esterno speciale
Specificare la graduazione
(da 115° a 175°)



Giunto di raccordo per pezzi
di lunghezza superiore a 4
metri



Kit smontabile per griglia di
ispezione



Chiavi di montaggio
Quick Install®

Colori

Campionatura

Il processo di stampa non garantisce la riproduzione esatta dei colori, si consiglia di effettuare la scelta finale dai campionari.

Prego consultare il ns. ufficio Assistenza Clienti.

