

Schiuma Poliuretana Antifuoco

AF FOAM RM è indicato in tutti i casi in cui, per problemi di accessibilità, non è possibile intervenire con altri prodotti. La schiuma ha infatti un alto grado di penetrazione e consente sigillature di interstizi di varia misura fino a un massimo di 50 mm

AF FOAM RM è un prodotto poliuretano monocomponente, sotto pressione in un apposito contenitore, che sviluppa in espansione libera da 20 a 30 litri di schiuma espansa. Ogni confezione da 740 ml contiene uno speciale prepolimero (difeneilmetano di-isocianato) in combinazione con una miscela speciale di idrocarburi utilizzati come propellenti.

CARATTERISTICHE

Densità prodotto schiumato:	c.a. 25-30 Kg/m ³
Temperatura di applicazione:	min 5°C
Tempo di sagomatura:	20-25 min
Resistenza alla temperatura:	-40°C +90°C
Assorbimento umidità:	max 1% vol.
Conduttività termica:	0,029W/mK
Classe di reazione al fuoco:	B1

MODO DI APPLICAZIONE

1. Agitare la bombola di **AF FOAM RM** per almeno un minuto
2. Inserire l'apposito ugello sulla testa della bomboletta
3. Capovolgere la bomboletta
4. Erogare il prodotto all'interno del giunto
5. Se il giunto non consente l'autosostentamento della massa in espansione prevedere una cassetta a perdere all'intradosso
6. Rimuovere eventuali escrescenze con semplice cutter

AVVERTENZE

Prodotto infiammabile prima e durante l'applicazione a causa del propellente necessario per estrarre il prodotto.

Erogare lontano da corpi incandescenti, fiamme libere e scintille. Non certificata su pareti in cartongesso.

Prodotto per uso professionale. L'uso di questo prodotto può provocare reazioni allergiche.

Utilizzare sempre i guanti e mascherina durante la manipolazione e la messa in opera.

Consultare la scheda di sicurezza.

VOCE DI CAPITOLATO

Fornitura e posa di schiuma poliuretano monocomponente **AF FOAM RM**, contenuta in bombolette da 740 ml con propellente liquido, per la protezione EI 180 di attraversamenti di cavi elettrici a solaio.

CONFEZIONAMENTO E STOCCAGGIO

Scatole da 12 pezzi

8 mesi nella confezione originale.

Conservare lontano dalle fonti di calore

CERTIFICAZIONI

Il prodotto è certificato **EI 180**:

a profondità 200 mm x 30 mm di larghezza

Il prodotto è certificato **EI 120**:

a profondità 200 mm x 25 mm nel caso di attraversamenti di elementi metallici

Il prodotto è certificato **EI 120**:

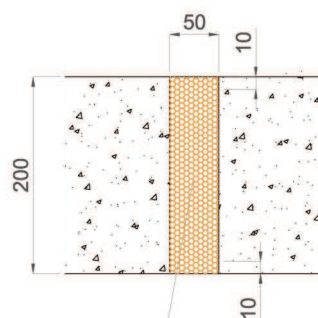
a profondità 200 mm per 50 mm per giunti di dilatazione a solaio secondo UNI EN 1366-4

Classe EI 120-180

(UNI EN 1366-3) Solaio in calcestruzzo

Classe EI 120

(UNI EN 1366-4) Giunti a solaio in calcestruzzo



AF FOAM RM