



Scheda tecnica
Paracolpi
60B | Elastomero

versione 2 | 2017

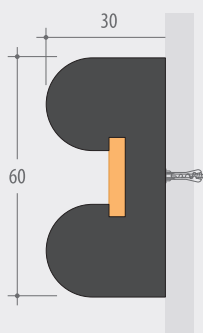
Paracolpo leggero in elastomero con buona resistenza e design gradevole

- Profilo estruso in elastomero ad alta resistenza
- Fornito con un profilo continuo centrale di fissaggio in alluminio anodizzato



DIMENSIONI

3.000x60x30 mm



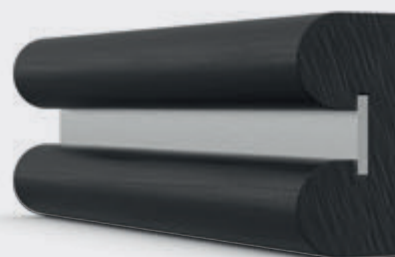
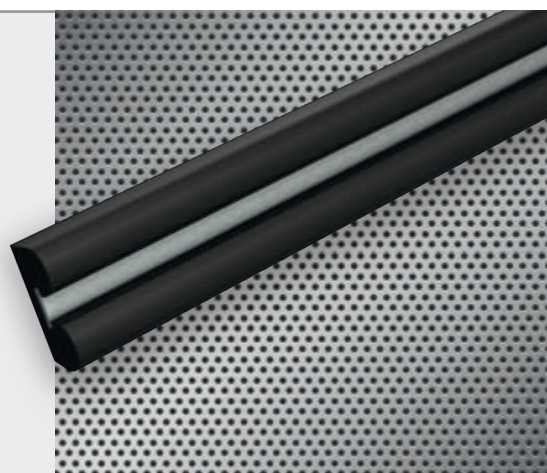
CARATTERISTICHE



Elastomero



Alta
resistenza



MAGGIORI INFORMAZIONI: www.c-sgroup.it/?p=410

1 / 2

Descrizione prodotto

Paracolpo 60B di **CS France**, con altezza di 60 mm, spessore di 30 mm e lunghezza standard di 3.000 mm.

Il paracolpo è realizzato con **resistente gomma EPDM** per un uso intensivo ed è dotato di una striscia di fissaggio centrale continua in alluminio anodizzato per garantire ulteriore solidità e stabilità.

Il metodo di fissaggio raccomandato per questo paracolpo è **tramite avvitatura**.

