



IL TETTO,
FORTE COME UN TORO!

SISTEMI PER FACCIATE IN ALLUMINIO

GAMMA PREFA



70
ANNI
QUALITÀ
Dal 1946



TETTO & FACCIAIA

WWW.PREFA.COM

INDICE

SISTEMI PER FACCIATE PREFA

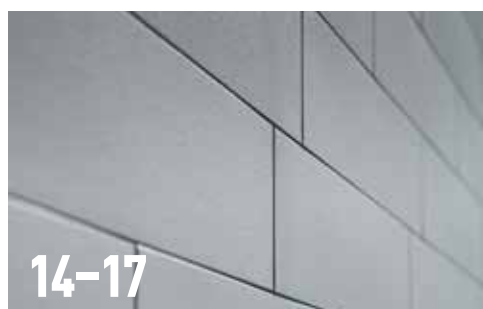


IMMAGINE DI COPERTINA
Prodotto: Scaglia 44 PREFA
Colore: antracite P.10
Fotomontaggio

04-05 **PREFA, UNA STORIA DI SUCCESSO | FD.TEC | P.10**

06-07 **SCAGLIA PER FACCIATA**

08-09 **SOLUZIONI PERSONALIZZATE**

10-11 **SCANDOLA PER FACCIATA**

12-13 **FX.12 PER TETTO E FACCIATA**

14-17 **DOGHE DI RIVESTIMENTO**

18-19 **PREFALZ**

20-21 **PANNELLO COMPOSITO**

22-23 **PROFILI ESTRUSI/LASTRE ONDULATE**

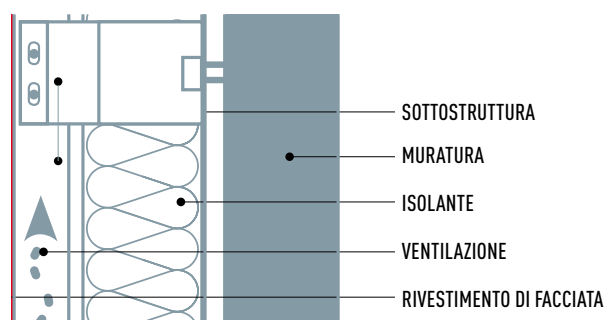
24-25 **GAMMA COLORI PREFA**

26-27 **ELENCO DEI PRODOTTI PREFA**



FACCIAE RETROVENTILATE

GENERALITÀ



Il sistema di facciata ventilata (FV) è un sistema di rivestimento in uso da secoli in regioni caratterizzate da climi rigidi o con forti escursioni termiche.

La caratteristica peculiare del sistema FV è la separazione, tramite una camera d'aria adeguatamente dimensionata, tra il rivestimento esterno e l'isolamento. Il tasso di umidità viene così regolato assicurando un piacevole clima all'interno dell'edificio.

La FV offre il grande vantaggio di progettare liberamente in modo praticamente illimitato, ottenendo altresì **un miglioramento della durata della vita dei materiali isolanti e della struttura portante.**

FUNZIONAMENTO DELLA FACCIATA VENTILATA

Il sistema FV è costituito essenzialmente da 4 componenti: la **struttura portante, l'isolamento, la sottostruttura e il rivestimento.**

L'isolamento riduce al minimo la dispersione di calore dall'interno verso l'esterno e viceversa e funge anche da isolamento acustico. Inoltre in un sistema FV lo strato Termostop, generalmente composto da sostanze minerali, presenta uno spessore variabile (a seconda del grado di isolamento desiderato) ed è protetto contro gli agenti atmosferici esterni.



La sottostruttura serve da elemento di congiunzione tra la struttura portante isolata ed il rivestimento vero e proprio della facciata. La sottostruttura offre anche la possibilità di compensare con facilità eventuali irregolarità della struttura principale.

Il rivestimento esterno di una facciata ventilata, da un lato protegge dagli agenti atmosferici la struttura portante e l'isolamento, dall'altro può essere progettato come elemento di design, sia nelle nuove costruzioni, che nelle ristrutturazioni.



70
ANNI
QUALITÀ
Dal 1946



NASTRO FD.TEC
ABBATTIMENTO
ACUSTICO

TEGOLA R.16 PREFA



FD. TEC TOGLIE POTENZA AL SUONO

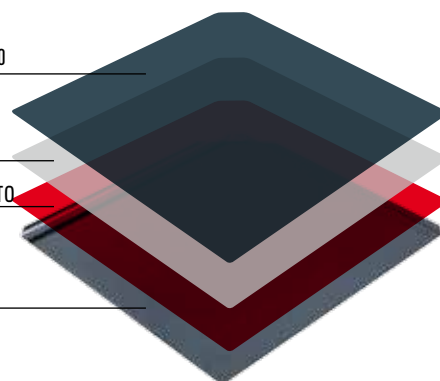
Con questa tecnologia unica di abbattimento acustico FD.TEC PREFA riduce il rumore indesiderato al minimo e limita determinate specifiche emissioni sonore. Il nastro di abbattimento acustico FD.TEC applicato al retro dei piccoli sistemi PREFA modifica ed attenua quelle frequenze/quei suoni che possono nascere dalla pioggia e dalla grandine.

VERNICIATURA
COILCOATING P.10

PRIMER

PRETRATTAMENTO

SCAGLIA PREFA



P.10 SUPERFICIE RESISTENTE AI RAGGI UV

Con PREFA P.10, abbiamo sviluppato una superficie con i più alti requisiti di qualità. I colori PREFA P.10 resistenti ai raggi UV sono l'ideale integrazione per molti prodotti PREFA. Si può parlare di un materiale resistente a tutte le influenze climatiche esterne ed è allo stesso tempo incredibilmente leggero, lasciando a disposizione molte possibilità nella progettazione e nella lavorazione.



PREFA UNA STORIA DI SUCCESSO

» PREFA sviluppa, produce e vende da 70 anni in tutta Europa un'ampia gamma di sistemi per coperture e facciate in alluminio! «

1946 LA PRIMA TEGOLA IN ALLUMINIO

Il maestro lattoniere Gödl di Salisburgo inventa „PREFA“, la tegola in alluminio

1955 INIZIO PRODUZIONE A MARKTL

Rilevamento della produzione delle tegole PREFA da parte della Fried v. Neuman Zink- und Aluminium-walzwerk (laminatoi per zinco e alluminio)

1978 VERNICIATURA A FUOCO

Introduzione sul mercato della verniciatura a fuoco e dei nastri d'alluminio preverniciati in grado di soddisfare le esigenze dei posatori

1980 LA SUPERFICIE SP80

PREFA presenta la superficie SP80 in colore antracite, marrone e verde scuro

1981 PREFA ENTRA NEL GRUPPO TUBEX

Acquisizione della Fried. v. Neuman da parte del gruppo Tubex sotto la direzione del Dr. Cornelius Grupp

1983 SCANDOLE E DOGHE

PREFA allarga la sua gamma prodotti e lancia la produzione di scandole e doghe in alluminio

1998 WASUNGEN GERMANIA CRESCE

Dopo 6 anni di produzione, si inaugura l'apertura di un nuovo stabilimento di produzione a Wasungen

2001 „IL TETTO, FORTE COME UN TORO!“

A partire dal 2001 il marchio PREFA viene lanciato con successo da un logo ed uno slogan unici e distintivi

2004 ESPANSIONE IN EUROPA

Nel 2004 PREFA fonda delle società di distribuzione in Italia, Repubblica Ceca, Ungheria e Polonia

2005 PREFA ACADEMY MARKTL

Nasce la PREFA ACADEMY, un centro di formazione sui prodotti, sul loro sviluppo e progettazione tecnica, sulla posa ecc.

2010 SUPERFICIE P.10

L'innovativa superficie P.10 soddisfa i più elevati standard di architettura

2012 SISTEMA FX.12 PER TETTO E FACCIATA

Il rivestimento FX.12 porta tra la gamma PREFA l'ottimale equilibrio tra design e protezione per tutto il rivestimento della casa

2015 PLUVIALE QUADRO PREFA

PREFA presenta con il pluviale quadro un linguaggio di forma completamente nuovo nel mondo dello smaltimento delle acque

2016 TEGOLA R.16 | SCAGLIA 44 PER TETTO E FACCIATA

PREFA lancia la moda dei grandi formati ottimizzando la velocità e la semplicità di posa di questi nuovi sistemi



Prodotto: Scaglia 29 PREFA
Colore: colore speciale
Luogo: Praga, Repubblica Ceca
Installatore: Luboš Šeda - Tango střechy s.r.o., Střechy H&S s.r.o.

SCAGLIE PREFA

LA BELLEZZA IN VARIE DIMENSIONI.

La nuova scaglia formato 44x44 cm integra i vari vantaggi PREFA con la possibilità di giocare con nuove forme estetiche progettando ogni dettaglio. La sua accattivante forma a rombo di grandi dimensioni, conferisce al tetto un'estetica molto elegante e cambia l'aspetto tradizionale della scaglia conferendo un effetto moderno e d'impatto. Un ulteriore tocco di eleganza si aggiunge usando la superficie opaca PREFA in vari colori ispirati alla natura, donando un'integrazione ottimale con l'ambiente circostante. Inoltre, con il nuovo sistema di fissaggio integrato ed a scomparsa, i tempi di posa si riducono.



LOSANGA 20 PREFA

DATI TECNICI

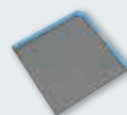
MATERIALE	alluminio preverniciato spessore 0,7 mm. Due strati di verniciatura a fuoco o verniciatura a polvere
DIMENSIONI	200 x 200 mm utile coperto
PESO	1 m ² = ca. 2,8 kg = 25 losanghe
POSA	posa su tavolato spess. min. 24 mm
FISSAGGIO	diretto con 1 chiodo PREFA per losanga = 25 chiodi/m ²



SCAGLIA 29 PREFA

DATI TECNICI

MATERIALE	alluminio preverniciato spessore 0,7 mm. Due strati di verniciatura a fuoco o verniciatura a polvere
DIMENSIONI	290 x 290 mm utile coperto
PESO	1 m ² = ca. 2,6 kg = 12 scaglie
POSA	posa su tavolato spess. min. 24 mm
FISSAGGIO	1 graffetta per scaglia = 12 graffette/m ²

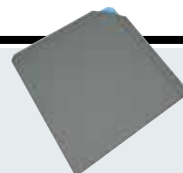


NUOVO!

SCAGLIA 44 PREFA

DATI TECNICI

MATERIALE	alluminio preverniciato spessore 0,7 mm. Due strati di verniciatura a fuoco o verniciatura a polvere
DIMENSIONI	437 x 437 mm utile coperto
PESO	1 m ² = 2,6 kg = 5 scaglie
POSA	posa su tavolato spess. min. 24 mm
FISSAGGIO	diretto con 4 viti per scaglia = 20 chiodi/m ²





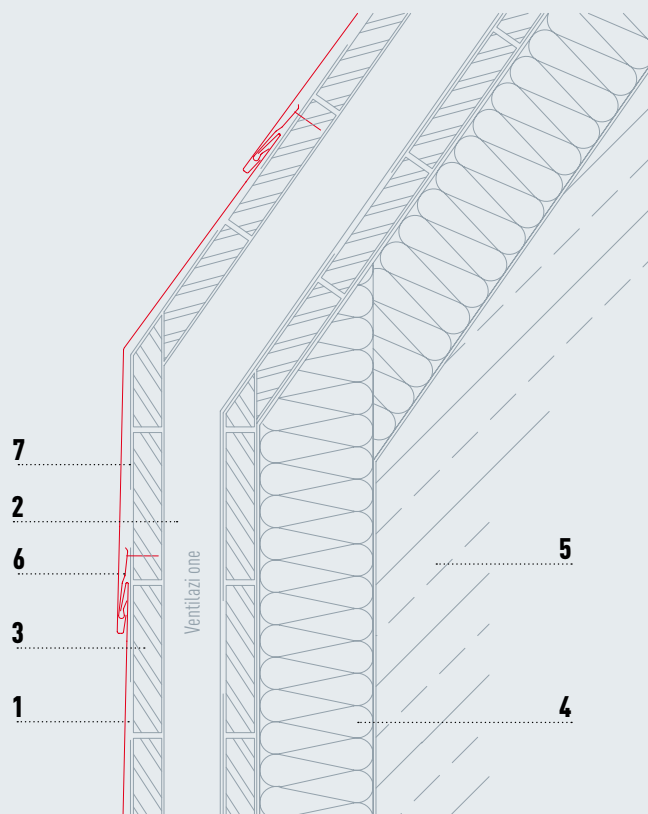
Prodotto: Scaglia 29 PREFA per tetto e facciata
Colore: colore speciale
Luogo: Vienna, Austria
Architetto: Superblock ZT GmbH
Installatore: Dachbau Zeiler



DETTAGLIO PIEGA ORIZZONTALE

La Scaglia PREFA segue la tendenza dell'architettura moderna, caratterizzata dalla originale continuità fra la copertura e la facciata. L'estetica dell'edificio viene meglio valorizzata utilizzando un unico prodotto, piuttosto che combinando materiali diversi.

- 1 SCAGLIA 29 PREFA
- 2 CONTROLISTELLO
- 3 TAVOLATO SPESS. MIN. 24 MM
- 4 PANNELLI ISOLANTI PER FACCIATE
- 5 MURATURA
- 6 GRAFFETTE PER SCAGLIE PREFA
- 7 STRATO SEPARATORE



SOLUZIONI PERSONALIZZATE

Ci sono progetti architettonici che richiedono soluzioni personalizzate, al fine di ottenere un'estetica gradevole ed un design unico nel suo genere.

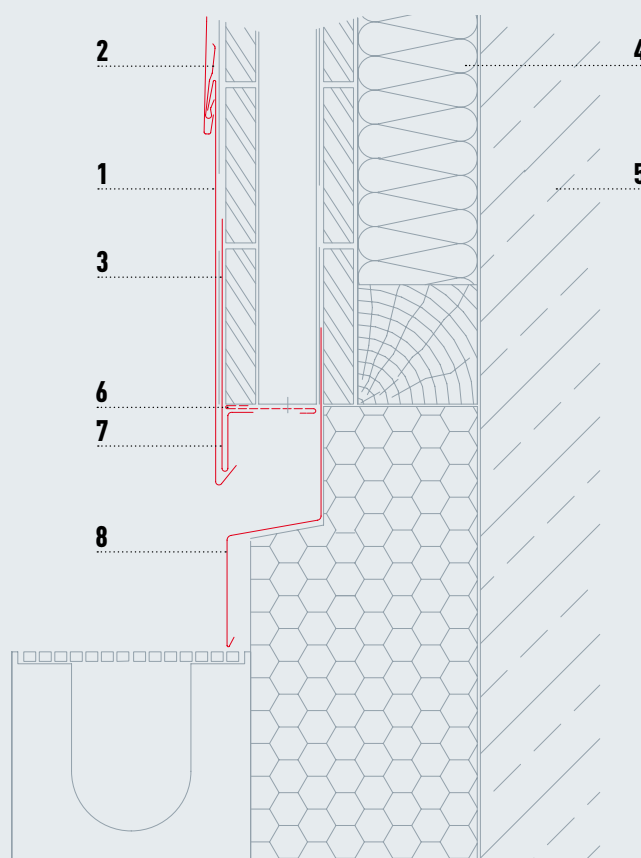
Lo Studio ZT Superblock richiedeva una soluzione di rivestimento in facciata con Scaglia PREFA, che si integrasse con una continuità visiva nella copertura. Questa soluzione necessita di una piega orizzontale sull'elemento Scaglia. Dal punto di vista tecnico, una deformazione dell'aggraffatura non garantisce l'impermeabilità a lungo termine. Si è quindi deciso di inserire un'ulteriore strato impermeabile sotto il manto di copertura. Per far sì che la richiesta di continuità del manto fosse garantita anche a livello estetico, gli architetti si sono quindi affidati ai prodotti per copertura e facciata PREFA.

La scaglia PREFA per tetto e facciata, dona all'edificio un'effetto ottico di eleganza senza tempo. Per valorizzare l'estetica, si è deciso di eliminare il classico smaltimento acque a vista e di utilizzare l'intera copertura e facciata per convogliare le acque piovane nell'apposito canale creato a terra.

In copertura e facciata sono state posate le scaglie PREFA dimensione 29x29 mm. Per rivestire un metro quadro di superficie occorrono dodici scaglie ed il loro peso è di soli 2,6 kg. Grazie al peso ridotto, le scaglie PREFA sono ideali per le ristrutturazioni, poichè permettono di mantenere la sottostruttura esistente senza ulteriori rinforzi.

1 SCAGLIA 29 PREFA
2 GRAFFETTE PER SCAGLIE PREFA
3 STRATO SEPARATORE
4 PANNELLI ISOLANTI PER FACCIATE

5 MURATURA
6 LAMIERA FORATA
7 GRONDALINA PER SCAGLIE PREFA
8 GOCCIOLATOIO





Prodotto: Scandole PREFA
 Colore: patina grigio
 Luogo: Waldkirch, Germania
 Architetto: Schindler Architekten GmbH
 Installatore: Martin Ruf



Prodotto: Scandole PREFA
 Colore: antracite P.10
 Luogo: Trutnov, Rep. Ceca
 Architetto: Jansa projekt s.r.o.
 Installatore: Klempířství Döring



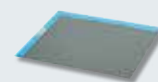
SCANDOLE PREFA

ESTETICA ED ELEGANZA

I piccoli sistemi per facciata, in particolare le scandole, danno allo stile tradizionale delle facciate una nuova luce. L'alluminio completamente esente da manutenzione trattato con l'innovativa tecnica di rivestimento PREFA P.10, conferisce un aspetto opaco ed elegante. Potrete stare tranquilli grazie ai 40 anni di garanzia contro rottura, ruggine, sbalzi di temperatura e scrostamento colore.

SCANDOLE PREFA

DATI TECNICI



MATERIALE	alluminio preverniciato spessore 0,7 mm. Due strati di verniciatura a fuoco o verniciatura a polvere
DIMENSIONI	420 x 240 mm utile coperto
PESO	1 m ² = ca. 2,5 kg = 10 scandole
POSA	posa su tavolato spess. min. 24 mm
FISSAGGIO	1 graffetta per scandola = 10 graffette/m ²



Ore 9.00



Ore 12.00



Ore 17.00

Prodotto: PREFA FX.12 tetto e facciata
Colore: antracite P.10
Luogo: Lipnice nad Sázavou, Rep. Ceca
Architetto: František Čekal
Installatore: Strechy G&D sdružení živnostník



Prodotto: PREFA FX.12 facciata
Colore: verde opale
Luogo: Gavirate (VA), Italia
Installatore: Walter Bizzotto

FX.12 PER TETTO E FACCIATA

ESALTA L'UNICITÀ DELLA TUA FACCIATA

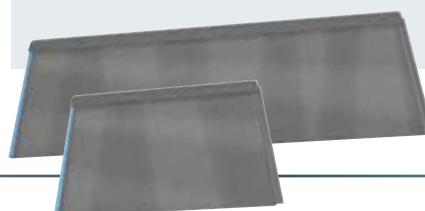
FX.12 è un rivestimento innovativo ed unico nel suo genere, grazie alle bordature irregolari longitudinali e trasversali che creano un gioco di luci e ombre a seconda dell'illuminazione. Grazie ai due formati diversi dona alla facciata un look asimmetrico e dall'effetto tridimensionale.

PREFA FX.12 TETTO E FACCIATA

DATI TECNICI

MATERIALE	alluminio preverniciato spessore 0,7 mm. Due strati di verniciatura a fuoco o verniciatura a polvere
DIMENSIONI	700 x 420 mm (3,4 pz./m ²) e 1.400 x 420 mm (1,7 pz./m ²) utile coperto
PESO	2,4-2,5 kg/m ²
POSA	su tavolato pieno o listelli
FISSAGGIO	diretto, con 3 viti PREFA 28/25 (formato piccolo) oppure con 5 viti PREFA 28/25 (formato grande)

Per mantenere il suo esclusivo aspetto le aggraffature angolari non devono essere allineate, quindi poggiare direttamente una sull'altra.
All'occorrenza è possibile richiedere lo schema di posa.



Prodotto: Doghe PREFA
Colore: grigio chiaro P.10
Luogo: Kürnach, Germania
Installatore: Roland Walter GmbH



DOGHE DI RIVESTIMENTO LINEARI E DALLE MOLTEPLICI SOLUZIONI.

Possono ricoprire facciate vecchie e nuove, pareti, soffitti e molto altro ancora, sono impiegabili sia all'esterno, che all'interno degli edifici, sono disponibili in tutti i colori RAL e possono essere installate in verticale, in orizzontale o in diagonale, con o senza fuga, mediante la collaudata tecnica ad incastro maschio - femmina: stiamo parlando delle doghe di rivestimento PREFA. Applicando le doghe di rivestimento PREFA su una sottostruttura professionale retroventilata, diventano evidenti gli innumerevoli vantaggi di questo sistema di facciata. Per voi questo significa la garanzia di 40 anni di tranquillità.

Prodotto: Doghe PREFA
Colore: silver metallizzato, antracite opaco
Luogo: Freistadt, Austria
Architetto: Ing. Peter Blineder
Installatore: Stadler Wilhelm GesmbH - Bauspenglerei



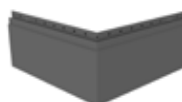
FUGA.138 | 200 | 300

1



DOGA AD ANGOLO

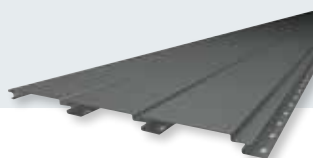
2



DOGHE DI RIVESTIMENTO PREFA

DATI TECNICI

MATERIALE	alluminio preverniciato, due strati di verniciatura a fuoco o a polvere. Superficie liscia, goffrata o rigata, a scelta con o senza fuga
DIMENSIONI	138 x 0,7 mm, 200 x 1,0 mm, 300 x 1,2 mm, lunghezza 500 - 6.200 mm
PESO	ca. 3,30-4,30 kg/m ²
FISSAGGIO	su sottostruttura in alluminio o legno con viti o rivetti



La novità della fuga da 138, 200, 300 consiste in un piccolo elemento realizzato per le doghe (con o senza fuga orizzontale), che consente di aver tra le doghe una fuga verticale costante. Questa soluzione è indipendente dalla sottostruttura, infatti si tratta di un'applicazione facile e flessibile.

L'elemento angolare sviluppato recentemente è un'altra soluzione molto preziosa assicura continuità all'angolo tra due facciate.

Nuova anche la superficie rigata, che dona alla facciata una resa estetica elegante ed ineguagliabile.



Prodotto: Doghe PREFA
Colore: grigio chiaro P.10
Luogo: Kürnach, Germania
Installatore: Roland Walter GmbH





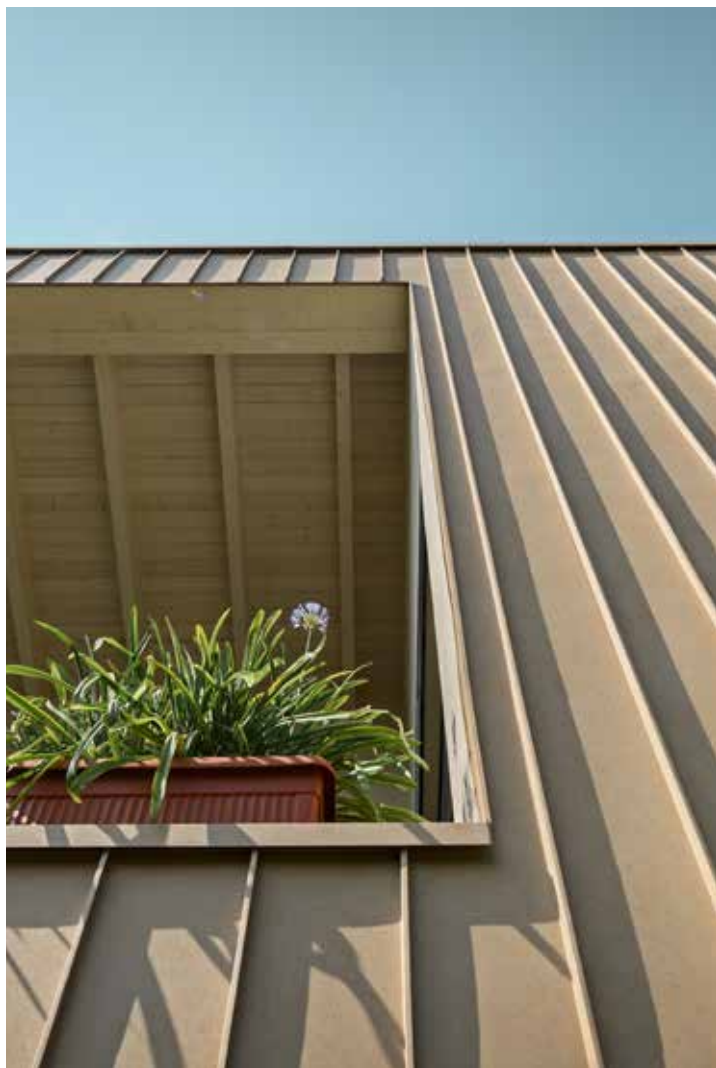
RIDIPINGERE? MAI PIÙ!

DOGHE DI RIVESTIMENTO PREFA EFFETTO LEGNO

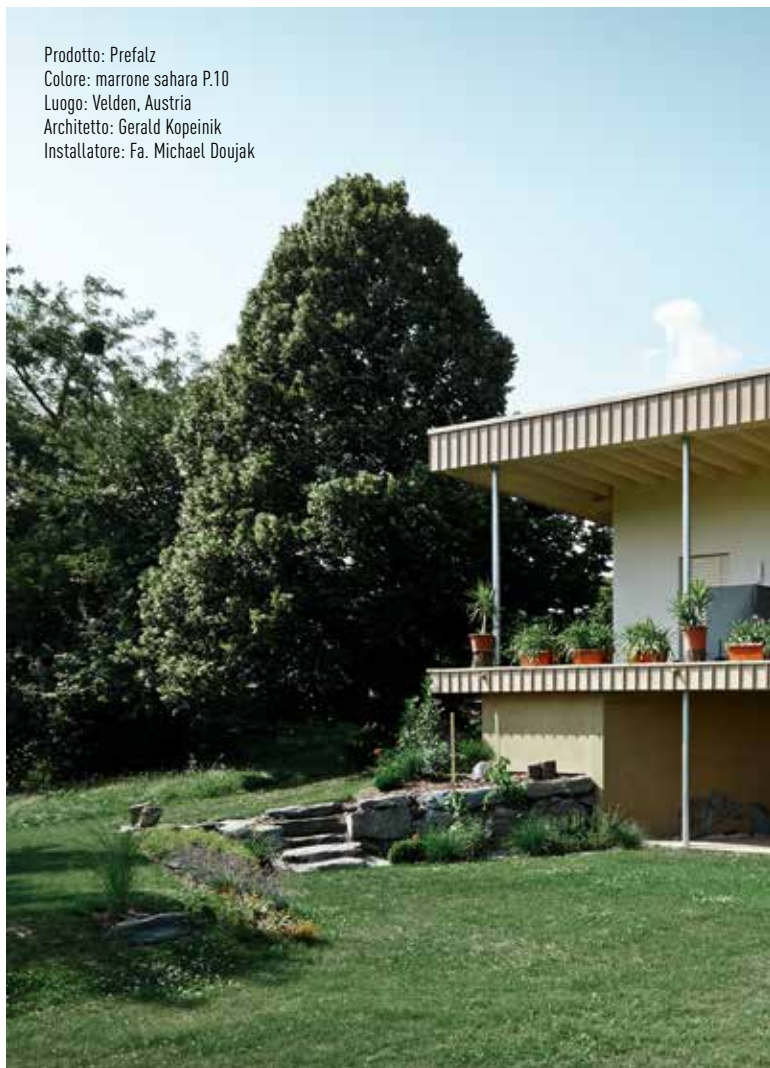
Gli elementi in legno sono molto apprezzati per il restyling delle facciate, perchè conferiscono a ciascun oggetto un carattere unico. Ma ciò che sembra legno non deve essere per forza legno. Per le sue doghe di rivestimento, PREFA ha sviluppato una speciale verniciatura simil-legno, in modo da sfruttare i vantaggi qualitativi dell'alluminio senza rinunciare al design tradizionale delle facciate in legno. Non sarà mai più necessario ridipingere la facciata, come invece accade per le pareti in legno. Specialmente nelle ristrutturazioni, le doghe di rivestimento PREFA fanno risplendere le vecchie facciate come nuove per molti anni.

Prodotto: Doghe PREFA
 Colore: legno scuro
 Luogo: Enzenkirchen, Austria
 Installatore: Hauer Zimmerei GmbH





Prodotto: Prefalz
Colore: marrone sahara P.10
Luogo: Velden, Austria
Architetto: Gerald Kopeinik
Installatore: Fa. Michael Doujak



Prodotto: Prefalz
Colore: antracite P.10
Luogo: Reischach, Italia
Installatore: Spenglerei Prenn



PREFALZ

ARCHITETTURA SOSTENIBILE NELLA SUA FORMA PIÙ CREATIVA.

L'ampia gamma di forme e colori dei nastri PREFA è straordinaria. Grazie alla sua duttilità l'alluminio Prefalz è più facile da lavorare rispetto alla maggior parte dei materiali analoghi ed offre così una maggiore libertà creativa, che non conosce limiti. L'impiego altamente versatile è unito ad una verniciatura molto resistente che garantisce alla facciata una lunga durata nel tempo.

PREFALZ DATI TECNICI

MATERIALE	alluminio preverniciato spessore 0,7 mm, doppio strato di verniciatura a fuoco
DIMENSIONE	0,7 x 500 mm (interasse aggirature 430 mm), 0,7 x 650 mm (nastro di complemento), 0,7 x 1.000 mm (nastro di complemento)
PESO	ca. 1,89 kg/m ² (consumo effettivo con nastro da 500 ca. 2,3 kg/m ²)
POSA	posa su tavolato spess. min. 24 mm
FISSAGGIO	con graffette per aggiratura ad angolo e graffette scorrevoli PREFA, a seconda dei requisiti statici



La larghezza delle lastre ed i loro fissaggi devono essere concordati con l'installatore PREFA rispettando le vigenti normative nazionali, secondo la regola dell'arte e seguendo le istruzioni per il montaggio PREFA.



Prodotto: Pannello Composito PREFA
Colore: Chameleon, Spring Lake
Luogo: Retz, Austria
Architetto: Architekten Maurer&Partner ZT GmbH
Installatore: Spenglerei Dachdeckerei Pollak GmbH



PANNELLO COMPOSITO

LO STILE DELL'ARCHITETTURA MODERNA.

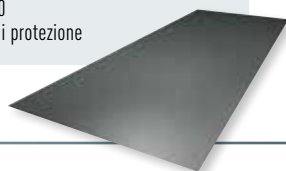
Come elemento esterno o interno, come copertura piana o ad arco, per tetti o rivestimenti di facciate: l'elegante pannello multistrato PREFA Reynobond è talmente versatile, tanto da essersi trasformato in brevissimo tempo nell'elemento centrale dell'architettura moderna. Questo elemento a multistrato composto da due lamiera d'alluminio preverniciate a fuoco, spesse 0,5 mm con 3 mm di anima FR (fire retardant), combina flessibilità e durata, resistenza alle intemperie ed assenza di manutenzione. Grazie alla sua planarità e rigidità, il pannello composito PREFA è perfetto anche per rivestire facciate di grandi dimensioni.



PANNELLO COMPOSITO PREFA

DATI TECNICI

MATERIALE	1. lastra di alluminio preverniciato (anteriore) 2. anima FR 3. lastra di alluminio preverniciato
DIMENSIONI	4.010 x 1.500 x 4,0 mm, sono possibili misure diverse e lavorazioni (taglio, fresatura, foratura)
PESO	7,5 kg/m ²
FISSAGGIO	sono possibili misure e lavorazioni diverse (taglio, fresatura, foratura)
VERNICIATURA	doppio strato e verniciatura a fuoco lato anteriore Duragloss 5000 lato posteriore verniciatura di protezione



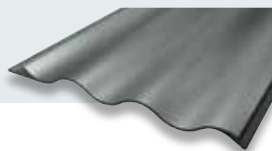
Prodotto: Profilo a zeta PREFA
 Colore: colore speciale anodizzato
 Luogo: Saillon, Svizzera
 Architetto: Anako'architecture Sàrl
 Installatore: Eddy Buchars SA



PROFILI ESTRUSI PREFA

DATI TECNICI

MATERIALE	Lega d'alluminio estrusa, incl. una vasta gamma di accessori
DIMENSIONI	spessore totale / passo onde / spessore materiale profilo ondulado: 10/47/2,00 mm, altezza profilo 140 mm profilo a zeta: 22/40/2,00 mm, altezza profilo 200 mm
PESO	Profilo ondulado: 6,62 kg/ m ² Profilo a zeta: 7,5 kg/ m ²
FISSAGGIO	nascosto e avvitato
SUPERFICIE	alluminio naturale, verniciata a polvere o anodizzato



PROFILI ESTRUSI E LASTRE ONDULATE

SOLUZIONI STRAORDINARIAMENTE ROBUSTE

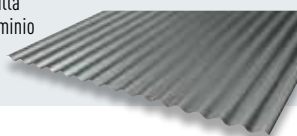
I profili estrusi (profilo ondulato e a zeta) e le lastre ondulate donano alla facciata forme e colori intensi. Oltre ai vantaggi estetici, favoriti anche dal fissaggio nascosto, queste facciate convincono grazie alla loro stabilità di forma data dallo spessore di 2 mm dell'alluminio estruso.



LASTRE ONDULATE PREFA

DATI TECNICI

MATERIALE	alluminio preverniciato, lato a vista con pellicola protettiva, retro verniciato con primer protettivo
DIMENSIONI	altezza profilo / passo onde 18/76 mm, larghezza/ lunghezza: 1068 / 6000 mm (personalizzabile a progetto)
	spessore: 0,7 mm oppure 1,0 mm
PESO	3,3 kg/m ² (spessore: 1,0 mm), 2,3 kg/m ² (spessore: 0,7 mm)
FISSAGGIO	avvitato o rivettato sulla sottostruttura in alluminio





GAMMA COLORI PREFA

PER SISTEMI DI FACCIATA

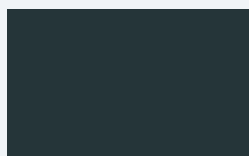
PREFA P.10

VERNICIATURA ALU INNOVATIVA



01 marrone P.10 (colore PREFA)

1 2 3 4 5 6 7 9



02 antracite P.10 (simile a RAL 7016)

1 2 3 4 5 6 7 9



04 rosso cotto P.10 (simile a RAL 8004)

1 2 3 4 5 6 9



05 rosso ossido P.10 (simile a RAL 3009)

1 2 3 4 5 6 9



06 verde muschio P.10 (simile a RAL 6005)

1 2 3 4 5 6 9

NUOVO!



07 grigio chiaro P.10 (simile a RAL 7005)

1 2 3 4 5 6 7 9



08 grigio zinco P.10 (colore PREFA)

1 9

NUOVO!



10 bianco prefa P.10 (simile a RAL 9002)

1 4 5 6 9

NUOVO!



11 testa di moro P.10 (colore PREFA)

1 2 3 4 5 6 9

NUOVO!



41 marrone ruggine P.10* (colore PREFA)

4 5 6



42 marrone sahara P.10* (colore PREFA)

4 5 6



43 grigio pietra P.10* (colore PREFA)

1 2 3 4 5 6 7 9



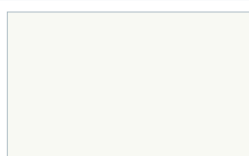
12 silver metallizzato (simile a RAL 9006)***

1 4 5 6 7 8 9



13 alluminio naturale*/**

1 2 3 4 9



17 bianco puro (simile a RAL 9010)

6 8



20 grigio fumo (simile a RAL 9007)***

6 8



21 rosso rubino (simile a RAL 3003)

6 8



23 nero opaco (colore PREFA)

6 8 9



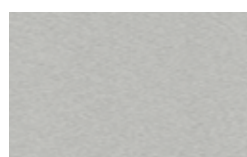
25 avorio (simile a RAL 1015)

4 5 6



26 legno scuro (colore PREFA)

5 6



27 alluminio spazzolato (colore PREFA)

8



40 legno chiaro (colore PREFA)

6



44 antracite opaco (colore PREFA)

8



45 bronzo (colore PREFA)***

6 8 9



46 verde opale (colore PREFA)*

9



47 patina grigio (colore PREFA)*

5 6 9



48 titanio scuro (colore PREFA)***

8

* Il colore grigio pietra P.10 richiama le varianti cromatiche delle rocce alpine ed è soggetto ad una naturale disomogeneità della verniciatura, che conferisce al prodotto un proprio inconfondibile carattere. Questo vale anche per i colori marrone sahara P.10, marrone ruggine P.10, patina verde, patina grigio e alluminio naturale.

** Eventuali mutamenti estetici superficiali causati dalla lavorazione dei materiali non sono contemplati nei termini di garanzia. Considerare le istruzioni di montaggio.

*** Verniciature con colori metallizzati possono presentare differenze di colore.

100 % ALLUMINIO – GARANZIA DI 40 ANNI

ALLUMINIO QUALITÀ PER TUTTA LA VITA

MASSIMA RESISTENZA!

Le coperture e rivestimenti in facciata PREFA garantiscono resistenza alle intemperie, alla rottura ed alla corrosione. La loro qualità viene mantenuta nel tempo, grazie alla posa eseguita a regola d'arte da installatori professionisti.

RICHIEDI ORA LA TUA GARANZIA!

INVIA PER POSTA, FAX, MAIL IL MODULO DI RICHIESTA DI GARANZIA OPPURE COMPILA IL MODULO ONLINE SU WWW.PREFA.IT/GARANZIA



MODULO DI RICHIESTA CERTIFICATO DI GARANZIA

DA COMPILARE DA PARTE DEL CLIENTE:

Titolo/Nome/Cognome: _____

Indirizzo: _____

CAP/Luogo: _____

Telefono: _____

E-Mail: _____

Si tratta di una

☐ Ristrutturazione ☐ Nuova costruzione

Età _____

Come è venuto a conoscenza di PREFA?

☐ Conoscenti ☐ Installatore

☐ Giornali ☐ TV ☐ Radio ☐ Fiere

☐ Internet ☐ altro: _____

Consiglierà PREFA ad altri?

☐ sì ☐ no

RISPEDIRE IN BUSTA
CHIUSA, PER FAX
OPPURE PER MAIL

DA COMPILARE DA PARTE DELL'INSTALLATORE

Ditta installatrice: _____

Data di posa: _____

Prodotto:

☐ Tegola ☐ Tegola R.16 ☐ Scandola ☐ Scaglia 29 ☐ Scaglia 44 ☐ FX.12 tetto ☐ Prefalz

☐ Doghe ☐ Sistema smaltimento acque ☐ Scandola per facciate ☐ Losanga per facciate 20

☐ Scaglia per facciate 29 ☐ Scaglia per facciate 44 ☐ FX.12 facciata

Colore: _____ Quantità in m²: _____

Superficie: ☐ P.10 ☐ PP99 ☐ liscio ☐ goffrato

TIMBRO DELLA DITTA INSTALLATRICE

PREFA Italia Srl
Via Negrelli 23
39100 Bolzano (BZ)

PICCOLI SISTEMI PER TETTO E FACCIATA

TEGOLA PREFE

PER TETTO E FACCIATA

Dimensioni 600 x 420 mm utile coperto



TEGOLA R.16 PREFE **NUOVO!**

PER TETTO

Dimensioni 700 x 420 mm utile coperto



SCANDOLA PREFE

PER TETTO E FACCIATA

Dimensioni 420 x 240 mm utile coperto



SCAGLIA 29 PREFE

PER TETTO CON STAMPA A V

Dimensioni 290 x 290 mm utile coperto

SCAGLIA 44 PREFE **NUOVO!**

PER TETTO

Dimensioni 437 x 437 mm utile coperto



LOSANGA 20 PREFE PER FACCIATA

Dimensioni 200 x 200 mm utile coperto

SCAGLIA 29 PREFE PER FACCIATA

Dimensioni 290 x 290 mm utile coperto

SCAGLIA 44 PREFE PER FACCIATA **NUOVO!**

Dimensioni 437 x 437 mm utile coperto



FX.12 PREFE

PER TETTO E FACCIATA

Dimensioni 700 x 420 mm e 1.400 x 420 mm



SISTEMA DI SUPPORTO SOLAR PREFE

SISTEMA DI SUPPORTO FV E ACCESSORI VARI



ELENCO PRODOTTI PREFA

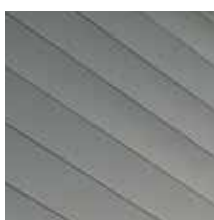
TUTTO IN UN COLPO D'OCCHIO.



PANNELLO COMPOSITO PREFA

PER FACCIATA

Dimensioni 1.500 x 4.010 x 4,0 mm



DOGA DI RIVESTIMENTO PREFA

PER FACCIATA

Dimensioni 0,7 x 138 x 500 a 6.200 mm
1,0 x 200 x 500 a 6.200 mm
1,2 x 300 x 500 a 6.200 mm



PREFALZ PREFA

PER TETTO

Dimensioni 0,7 x 500 mm, 0,7 x 650 mm

PER FACCIATA

Dimensioni 0,7 x 500 mm



PROFILO ESTRUSO PREFA

PROFILO ONDULATO PER FACCIATA

Dimensioni 10/47/2,0 mm, larghezza 140 mm | **Peso** 6,62 kg/m²

PROFILO A ZETA PER FACCIATA

Dimensioni 22/40/2,0 mm, larghezza 200 mm | **Peso** 7,5 kg/m²



PROFILO A ONDA PREFA

PROFILO A ONDA PREFA

PER FACCIATA

Dimensioni 18/76/0,7 oder 1,0 mm, larghezza 1.068 mm

Peso 2,3–3,3 kg/m²



SISTEMA SMALTIMENTO ACQUE

SISTEMA COMPLETO

SINGOLI COMPONENTI PER GRONDAIE E PLUVIALI

Canale di gronda semicircolare,
Canale di gronda quadro, Grondaia cornicione



PREFA PLUVIALE QUADRO

SINGOLI COMPONENTI PER GRONDAIE E PLUVIALI

Dimensioni 100 x 100 mm



**IL TETTO,
FORTE COME UN TORO!**

IL GRUPPO PREFA

AUSTRIA 3182 Marktl/Lilienfeld
T + 43 2762 502-0, **E** office.at@prefa.com

GERMANIA 98634 Wasungen
T + 49 36941 785-0, **E** office.de@prefa.com

SVIZZERA 8800 Thalwil
T + 41 71 952 68 19, **E** office.ch@prefa.com

ITALIA 39100 Bolzano
T + 39 0471 068680, **E** office.it@prefa.com

FRANCIA 73190 Challes-les-Eaux
T + 33 4 79 44 84 58, **E** office.fr@prefa.com

REPUBBLICA Ceca 19300 Praga
T + 420 234 496 501, **E** office.cz@prefa.com

UNGHERIA 2040 Budaörs
T + 36 23 511-670, **E** office.hu@prefa.com

POLONIA 02-295 Warschau
T + 48 22 720 62 90, **E** office.pl@prefa.com

www.prefa.com

IL GRUPPO PREFA È PRESENTE NEI SEGUENTI PAESI:

Austria, Germania, Svizzera, Italia, Francia, Belgio, Paesi Bassi,
Lussemburgo, Danimarca, Svezia, Norvegia, Repubblica Ceca, Slovacchia,
Ungheria, Polonia, Slovenia, Croazia, Estonia, Lettonia, Lituania, Russia

*Con il termine "garanzia colore" si intende la garanzia sulla verniciatura del prodotto contro la scheggiatura, la sfaldatura, la formazione di bolle e la rottura. Per ulteriori informazioni consultare il sito www.prefa.it/Garanzia
Foto: PREFA | Croce & Wir | Marion Lafogler | Werner Jäger | Hertha Hurnaus
Ci si riserva il diritto di modifiche tecniche e correzione di eventuali errori di stampa.
Sono possibili differenze di colore dovute a stampa. 01.2016 | KBO | JR

10 BUONE RAGIONI PER SCEGLIERE PREFA

- ! RESISTENZA ALLE INTEMPERIE**
- ! RESISTENZA ALLA CORROSIONE**
- ! RESISTENZA ALLA ROTTURA**
- ! LEGGERO**
- ! BELLO E DI DESIGN**
- ! STABILITÀ DEL COLORE**
- ! IDEALE PER RISTRUTTURAZIONI**
- ! SISTEMA COMPLETO**
- ! ATOSSICO E RICICLABILE**
- ! 40 ANNI DI GARANZIA**

