

# ÉLITIS

*Auteur & Éditeur.*

---

Press kit



**Élitis**

t: +39 02 42 29 66 77

**showroom Élitis**

via Savona, 97

20144 Milano

---

**press office : Odile Servent**

t: +33 142 882 407

c: +33 622 127 387

oservent@wanadoo.fr

**scaricare le foto direttamente su [www.elitis.fr](http://www.elitis.fr)**

Élitis / area professionisti / galleria fotografica

Press kit  
gennaio 2016







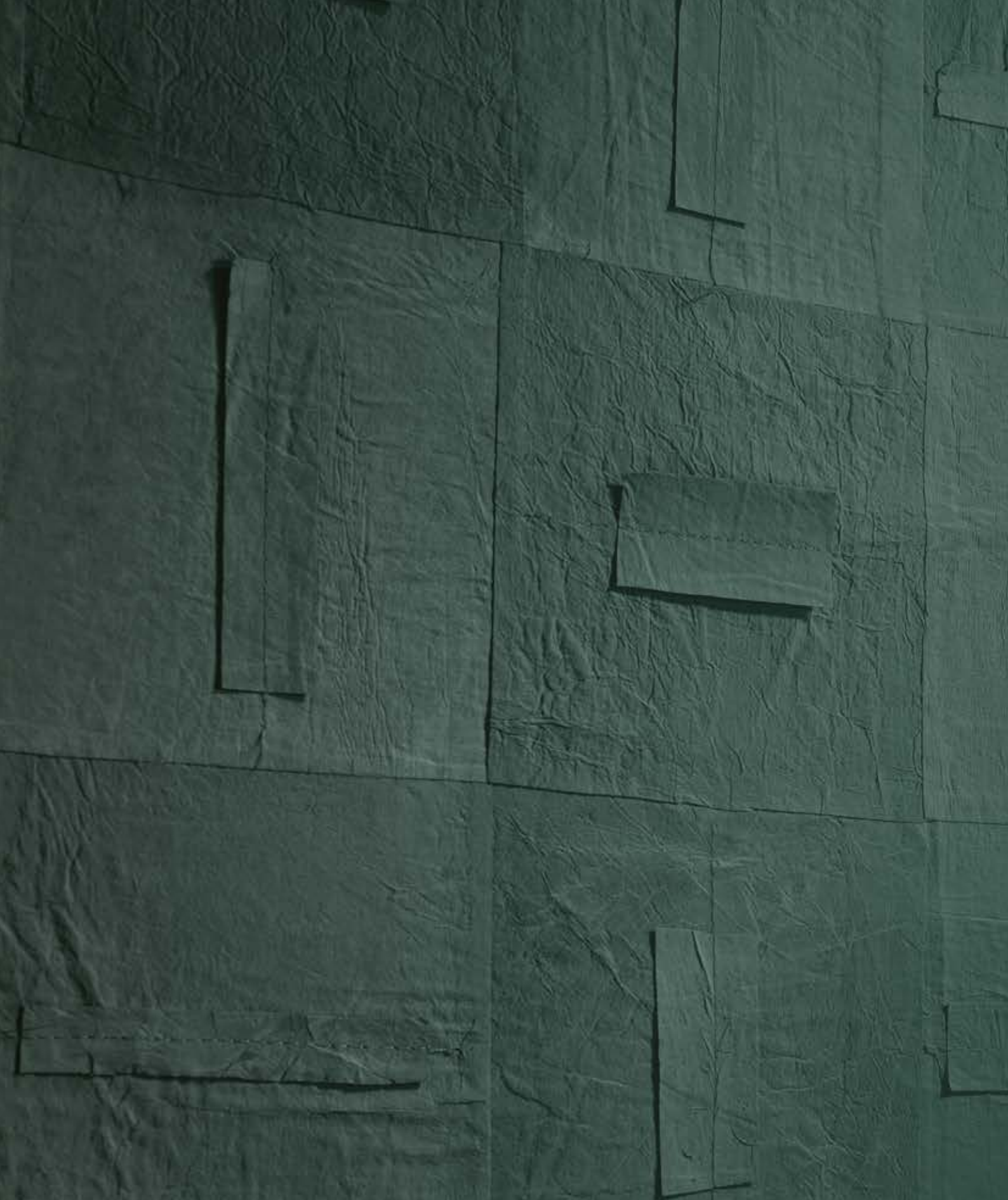


# Élitis, collezioni 2016

Talvolta la bellezza si trova nella ripetizione di un'imperfezione, nell'irregolarità, nella semplicità e nei gesti fiduciosi tramandati dalle generazioni precedenti. Dopo averle proposto delle belle sorprese, lo studio si è lasciato trasportare dall'ispirazione che scaturisce dai materiali e prende vita nelle mani esperte degli artigiani: ricami stuccati e dipinti, carte artigianali verniciate, incollate e cucite, pigmenti naturali e colori luminosi. L'anno 2016 è impregnato di questo profumo di naturale, dell'essenza calda e rassicurante degli incontri, della poesia che avvolge tutti questi materiali. Proprio come un nomade, lo studio mostra al pubblico il viaggio che ha effettuato attraverso le collezioni.

«L'arte è un'armonia parallela alla natura.»

Paul Cezanne




# Rivestimento murale

I gesti artigianali prendono il sopravvento sui rivestimenti murali, realizzando delle pareti di carta ritagliata e incollata, di fibre di rafia intrecciate, di sete multicolore, di cortecce d'abaca avvolte in fili di metallo, di stuoie intrecciate. Un mondo di materiali nobili che associa abilmente tradizione e modernità, rusticità e raffinatezza, spontaneità e comfort, per un'eleganza tutta naturale.









## Épure, l'arte e la materia prima

Carte intagliate, cucite, dipinte,  
assemblate a mano e rafie intrecciate  
raccontano la bellezza di una gestua-  
lità artigianale in una serie di quadri  
contemporanei.

---

*Venduto al metro con una larghezza di 110 cm.*

**Nara (RM 663)** // carta dipinta, tagliata in piccoli cerchi  
e assemblata in modo casuale in cerchi bicolore - 3 colori.

**Satoyama (RM 664)** // carta strappata, colorata  
e incollata su un fondo con tonalità a contrasto - 4 colori.

**Shirakawa (RM 665)** // disegno assemblato realizzato  
con carta artigianale ed elementi aggiunti, con un tocco  
di colore a contrasto - 6 colori.

**Pachira (RM 666)** // la rafia allenta la tessitura della  
sua maglia, la dispone in una scacchiera tono su tono  
o spennellata di bianco - 10 colori.

**Tahara (RM 667)** // grandi fasce di rafia intrecciata  
su fondo di carta, assemblate in un collage artigianale  
in nero o in bianco - 2 colori.



Goa RM 870 65





## Kali, on the road

Fate tappa sulla mitica via della seta e toccate con mano la tradizione millenaria di una tessitura di seta selvaggia. La sua tinta unita dà colore alle pareti con tonalità luminose e i suoi fili si sovrappongono alle sete degli antichi sari.

---

*Venduto al metro lineare con una larghezza di 105 cm.*

**Goa (RM 870)** // seta selvaggia e sofisticata in tinta unita, erede di una tradizione millenaria - 22 colori.

**Bénarès (RM 872)** // rivisita e stravolge la tradizione, rallegrandone le origini e mischiandosi alle matasse dei sari - 11 colori.





Coron RM 662 49



Raja RM 661 70





## Luxury weaving, su misura

La corteccia di abaca, selezionata e tinta a mano, si piega alla tessitura con dei ritmi colorati originali e viene avvolta da fili di metallo. Conserva il calore della sua origine primitiva e trasforma le pareti.

---

*Venduto al metro lineare con una larghezza di 110 cm.*

**Talim (RM 660)** // fucelli intrecciati, imprigionati tra fili di rame in un'alternanza di colori e in piccole scacchiere 8 colori.

**Raja (RM 661)** // tessitura bicolore a righe alterne e casuali - 9 colori.

**Coron (RM 662)** // tessitura casuale e monocromatica di corteccia d'abaca dipinta a mano, avvolta in fili neri o argentati - 11 colori.









## Rabane, molto simile al naturale

I nuovi fili di rafia si impregnano della cultura tessile, si intrecciano in grafiche contemporanee e si mostrano allo sguardo con una semplicità naturale.

---

*Venduto al metro lineare con una larghezza di 142 cm.*

**Caprera (RM 653)** // stuoia dall'intreccio molto fine  
4 colori.

**Nairobi (RM 654)** // delicato intreccio di rafia, erede di  
un artigianato innovativo - 4 colori.

**Tobago (RM 655)** // intreccio bicolore, con piccoli motivi  
geometrici a rilievo - 3 colori.

**Culte (RM 656)** // la rafia interpreta un jacquard  
su tessuto - 4 colori.

**Cabugao (RM 657)** // stuoia composta da piccoli cerchi  
irregolari - 5 colori.

**Tanger (RM 658)** // intreccio, con piccoli motivi geometrici  
4 colori.



# Carta da parati

Un'aria vagabonda e uno stile nomade, un invito al viaggio sulla via dei sari, all'ombra delle palme. Gli elementi intrecciati e grezzi, allineati lungo le pareti, sfoggiano una serie di tonalità mozzafiato e si abbandonano a una pittura su tela di grandi dimensioni. Lungo il percorso, le palme scandiscono il ritmo in modo irregolare.







# Nomades, road trip

La collezione Nomades trae la sua ispirazione nell'artigianato «fatto a mano» e svela una collezione di eccezionali intrecci e intarsi a fior di pelle su corteccia di palma realizzata su una carta da parati in vinile goffrato.

---

*Venduto in rotoli da 1 m x 10 m.*

**Sari (VP 894 /VP 895)** // bel allineamento di tessuti di fattura artigianale irregolare appoggiati su una parete dipinta - 20 colori.

**Pâna (VP 893)** // carta da parati influenzata dalla collezione originale Mindoro, un vero intarsio su corteccia di palma colorata e al naturale. Un disegno assemblato dalle variopinte tonalità vegetali - 15 colori.

*2 panoramici su fondo in tessuto e fibre di palma.*

**Tangka (VP 897 01)** // grande pittura di atelier in un chiaroscuro blu e turchese su fondo ocra. Panoramico completo da 3 m x 3 m, composto da 3 teli da 1 m x 3 m.

**(VP 897 02)** // tinta unita abbinata venduta in teli da 1 m x 3 m.

**Bahia Blanca (VP 901 01)** // grande motivo floreale naif disegnato con un tratto marrone su un fondo in fibre di palma naturali intarsiate, come la traccia lasciata da una pirografia. Panoramico da 3 m x 3 m, composto da 3 teli da 1 m x 3 m.

**(VP 893 02)** // tinta unita abbinata venduta in rotoli da 1 m x 10 m.





# Tessuto

Materiali nobili e autenticità del naturale coniugano tutti i loro pregi e diventano complici in un'interpretazione tessile originale. La rafia disegna un nuovo patchwork, materiali morbidi si incanalano nel movimento Bloomsbury, il lino grezzo si abbina al colore, il tweed opaco si associa ai fili preziosi e il filo di iuta si trasforma in un pizzo. Una bella armonia offerta da mille incontri.





## Parati

L'autenticità di un effetto rafia dalla texture morbida in una collezione abbinata a una gamma di colori delicati. Una raffinatezza che associa l'aspetto naturale della rafia alla modernità del suo utilizzo. Molto resistente, perfetta per la realizzazione di sedute e testate del letto.

---

*Tessuti e jacquard in simil-rafia da 130 cm di larghezza tra 60.000 e 100.000 giri Martindale.*

**Savane (LW 710)** // tessuto a righe - 10 colori.

**Étoile des sables (LW 711)** // tessuto a quadretti - 10 colori.

**Cabo Polonio (LW 712)** // patchwork multicolore - 4 colori.





## Assouan

Un lino dalla bellezza grezza, realizzato abbinando un pesante lino naturale e un filo di lino colorato. Contrasto tra la morbidezza di un tessuto stonewashed e la pesantezza di un lino per sedute.

*Lino pesante stonewashed con una larghezza di 140 cm  
45.000 giri Martindale.*

**LI 511** // lino bicolore - 14 colori.





# Iméra

Il lusso investe la canapa rustica e si riveste di colori opachi e metallizzati, realizzando un tessuto eccezionale, un ricamo in pizzo da alta sartoria in filo di iuta grezzo.

---

*Tessuto eccezionale con una larghezza di 120 cm.*  
**LZ 318** // iuta ricamata e intonacata - 4 colori.







# Pondichéry

Una trasparenza unica abbinata ad un'esplosione di colore e leggerezza su un tessuto in lino stonewashed in doppia altezza. Una tavolozza di colori luminosi ed eclettici per abbagliare con i suoi toni naturali, blu, turchesi, tabacco...

---

*Tessuto in lino lavato con una larghezza di 285 cm.  
LI 733 // tessuto 100% lino - 32 colori.*





LI 746 23

## Deià & Delizioso

Libera interpretazione del movimento Bloomsbury, che traccia due motivi gioiosi su una morbida ciniglia, in stampa digitale e con una bella armonia di colori.

*Ciniglia lavata e stampata con una larghezza di 140 cm - 19.000 giri Martindale.*

**Delizioso (LI 746)** // grande disegno floreale dai colori frizzanti e dalle forme generose - 4 colori.

**Deià (LI 745)** // i pois irregolari si sfiorano 4 colori.



LI 746 41



LI 745 23



LI 746 23





LR 117 04 & LR 112 41



LR 111 03

# Meiji

Bella leggerezza su un tessuto in doppia altezza in simil-rafia, con motivi delicati evidenziati da fili di argento.

*Tessuto jacquard in simil-rafia da 310 cm di larghezza.  
LR 117 // jacquard di gran classe - 10 colori.*



LR 112 41 / 58

# Pasha

Tweed glamour e di stile realizzato con materiali eleganti e sofisticati in cui si mischiano texture preziose, ciniglie che ricordano un velluto iridescente e piccoli motivi irregolari con la stessa armonia di colori eleganti e facili da abbinare.

*Struttura e materiali perfetti per realizzare sedute, con una larghezza di 140 cm tra 9.000 e 50.000 giri Martindale.*

**Nubie (LR 110)** // texture molto elegante tipo tweed - 3 colori.

**Alexandrie (LR 111)** // delicata ciniglia iridescente - 9 colori.

**Ispahan (LR 112)** // tessuto in ciniglia iridescente - 12 colori.







LR 115 87



LR 115 87 & LR 116 02



LR 114 38 & LR 116 02



LR 116 40

# Métamorphose

I sedili si vestono di piccoli motivi geometrici in rilievo e di colori dalle tonalità cangianti, con un effetto slavato tipo «used» a metà strada tra vintage e opaco. Un grande comfort elegante e grezzo.

*Tessuti a rilievo per sedute, con una larghezza di 140 cm*

*50.000 giri Martindale*

**Renaissance (LR 114)** // tinta unita dalle tonalità cangianti - 14 colori.

**Mythique (LR 116)** // piccoli motivi a cerchio - 9 colori.

**Évolution (LR 115)** // piccoli motivi a rombo - 9 colori.





LI 415 20

# Essaouira

Piccoli punti a punto croce ricamati su un sottile tessuto in lino dall'aspetto speziato e colorato, perfetto per tendaggi e sedute.

---

*Ricamo con una larghezza di 130 cm - 20.000 giri Martindale.  
LI 415 // ricamo colorato - 11 colori.*



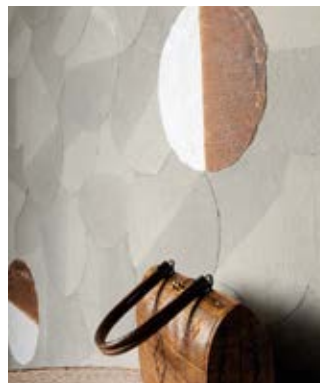




RM 663 34 - Épure - Nara



RM 663 02 - Épure - Nara



RM 663 05- Épure - Nara



RM 664 01- Épure - Satoyama



RM 665 05 - Épure - Shirakawa



RM 665 02 - Épure - Shirakawa



RM 664 71 - Épure - Satoyama



RM 664 71 - Épure - Satoyama



RM 665 75 - Épure - Shirakawa



RM 665 75 - Épure - Shirakawa



RM 667 02 - Épure - Tahara



RM 667 80 - Épure - Tahara



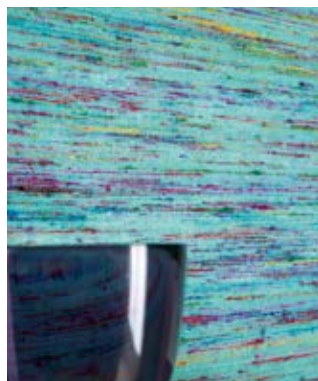
RM 872 02 - Kali - Bénarès



RM 872 71 - Kali - Bénarès



RM 872 71 - Kali - Bénarès



RM 872 42 - Kali - Bénarès





RM 870 19 - Kali - Goa



RM 870 21 - Kali - Goa



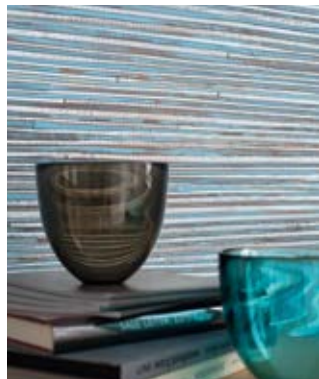
RM 870 21 - Kali - Goa



RM 870 65 - Kali - Goa



RM 662 90 - Luxury weaving - Coron



RM 662 42 - Luxury weaving - Coron



RM 662 49 - Luxury weaving - Coron



RM 662 49 - Luxury weaving - Coron



RM 661 90 - Luxury weaving - Raja



RM 661 90 - Luxury weaving - Raja



RM 661 47 - Luxury weaving - Raja



RM 661 70 - Luxury weaving - Raja



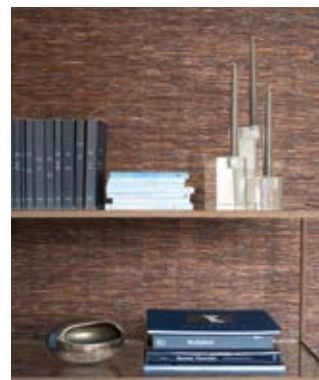
RM 660 45 - Luxury weaving - Talim



RM 660 45 - Luxury weaving - Talim



RM 660 80 - Luxury weaving - Talim



RM 660 75 - Luxury weaving - Talim





RM 658 49 - Rabane - disegno Tanger



RM 658 19 - Rabane - disegno Tanger



RM 658 80 - Rabane - disegno Tanger



RM 655 84 - Rabane - disegno Tobago



RM 656 80 - Rabane - disegno Culte



RM 656 80 - Rabane - disegno Culte



RM 656 48 - Rabane - disegno Culte



RM 655 80 - Rabane - disegno Tobago



RM 657 64 - Rabane - disegno Cabugao



RM 657 30 - Rabane - disegno Cabugao



RM 654 39 - Rabane - disegno Nairobi



RM 654 48 - Rabane - disegno Nairobi



RM 653 84 - Rabane - disegno Caprera



RM 653 84 - Rabane - disegno Caprera



RM 653 70 - Rabane - disegno Caprera



RM 653 70 - Rabane - disegno Caprera





VP 893 74 - Nomades - disegno Pâna



VP 893 72 - Nomades - disegno Pâna



VP 893 03 - Nomades - disegno Pâna



VP 893 31 - Nomades - disegno Pâna



VP 893 02 - Nomades - disegno Pâna



VP 893 42 - Nomades - disegno Pâna



VP 895 01 - Nomades - disegno Sari



VP 895 44 - Nomades - disegno Sari



VP 895 91 - Nomades - disegno Sari



VP 895 93 - Nomades - disegno Sari



VP 895 51 - Nomades - disegno Sari



VP 895 61 - Nomades - disegno Sari



VP 901 01 - Nomades - panoramico Bahia Blanca



VP 901 01 - Nomades - panoramico Bahia Blanca



VP 897 01 - Nomades - panoramico Tangka

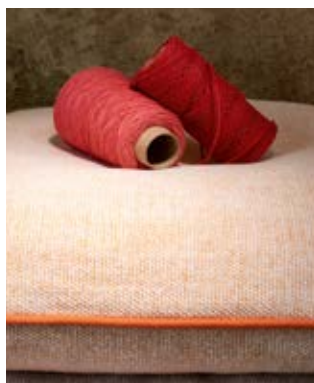


VP 897 01 - Nomades - panoramico Tangka





LI 511 56 - Assouan



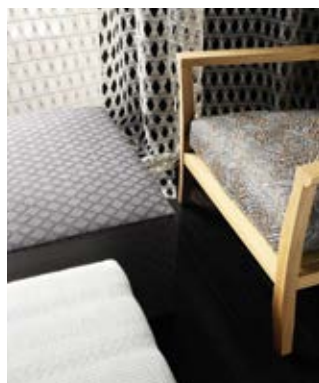
LI 511 20 - Assouan



LI 511 56 - Assouan & LW 710 58 - Parati



Parati & Iméra



Parati & Iméra



LW 711 20 - Parati



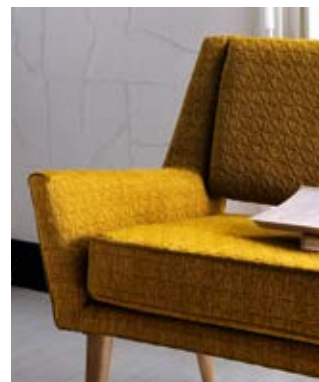
LZ 318 01 - Iméra



LZ 318 80 - Iméra



LZ 318 80 - Iméra



LR 115 20 - Métamorphose



LR 115 87 - Métamorphose



LR 116 40 - Métamorphose



LR 114 38 & LR 116 02 - Métamorphose



LR 116 02 & LR 115 87 - Métamorphose





LI 733 - Pondichéry



LI 733 - Pondichéry



LI 733 - Pondichéry



Pasha



LR 112 41 - Pasha



LR 111 03 - Pasha



LR 110 80 - Pasha



LR 111 41 - Pasha



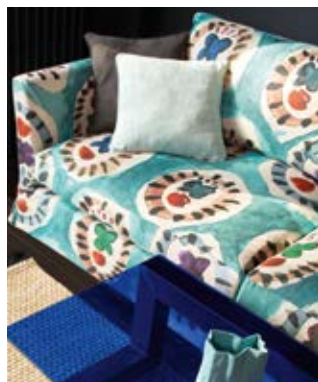
LR 117 61 Meiji & LR 112 41 Pasha



LR 117 04 - Meiji



LI 746 23 - Delizioso



LI 745 41 - Delizioso



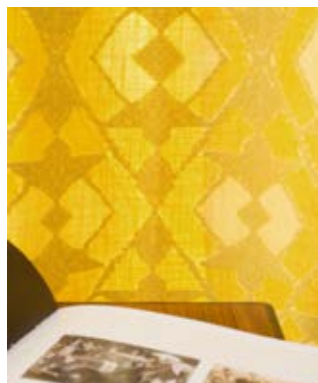
LI 415 46 - Essaouira



LI 415 46 - Essaouira



LI 415 20 - Essaouira



LI 415 20 - Essaouira



**Collezioni Épure, Celebrity, Nomades e tissus //** Creazione : Élitis - Direzione artistica fotografica : Sophie Vassal - Fotografie : Studio Érick Saillet & Jacques Vieussens  
Ringraziamenti : Ma Coutellerie - QLBVTV - Galleria Galvani - Home Autour du Monde - Habitat - Lampada Serax - Brocca e vaso nero J. Christopherson - Poltrona Utrecht di G. Rietveld per Cassina  
Tavolino Mexique de C. Perriand per Cassina - Sedia Tulip E. Saarinen - Letto indiano Baobab - Bracciale africano Gaya

**Collezioni Kali, Rabane, Luxury weaving e tissus //** Creazione : Élitis - Design fotografico : Nelly Guyot - Fotografie : Jean-François Gaté  
Ringraziamenti : Biblioteca M. Bautier - Divani, poltrone e tavolini C. Delcourt - Tavolino C. & R. Eames realizzato da Vitra - Sedia J. Royère - Scaffale Isokon Plus  
Lampade Knoll - Scrivania P. Paulin - Lampada C. Liaigre - Lampada Tolomeo di Artemide - Sedia Superleggera di G. Ponti per Cassina - Sedia A. Jacobsen - Tavolino Knoll - Vasi in vetro Tsé Tsé  
Sedia R. Mallet-Stevens per Habitat - Sedia L. Tapiovaara per Artek - Poltrona E. Aarnio per Adelta - Lampada Dick Van Hoff per Van Hoff Ontwerpen - Vase A. Aalto - Poltrona Acapulco per Innit

Sito internet [www.elitis.fr](http://www.elitis.fr)







**Élitis**

t: +39 02 42 29 66 77

**showroom Élitis**

via Savona, 97  
20144 Milano

---

**press office : Odile Servent**

t: +33 142 882 407

c: +33 622 127 387

oservent@wanadoo.fr

scaricare le foto direttamente su [www.elitis.fr](http://www.elitis.fr)

Élitis / area professionisti / galleria fotografica