



Scheda tecnica

Paracolpi

200W50 | Elastomero

versione 2 | 2017

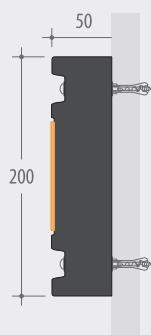
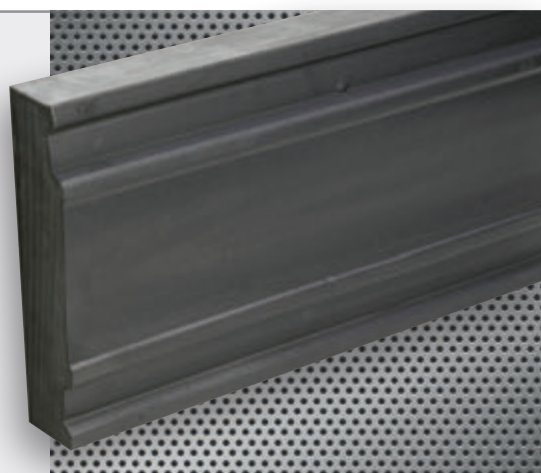
Paracolpo in elastomero con altezza di 200 mm per applicazioni industriali

- Profilo estruso in elastomero ultra resistente
- Adatto per applicazioni interne ed esterne
- Disponibile in due spessori per adattarsi a qualsiasi esigenza
- Possibilità di fissaggio su colonne circolari tramite fascette in acciaio



DIMENSIONI

3.000x200x50 mm



CARATTERISTICHE



Elastomero



Ultra
resistente



MAGGIORI INFORMAZIONI: www.c-sgroup.it/?p=406

1 / 3

Descrizione prodotto

Paracolpo 200W50 di CS France, con altezza di 200 mm, spessore di 50 mm e lunghezza standard di 3.000 mm.

Il paracolpi è realizzato **con gomma EPDM per un uso intensivo**.

Il metodo di fissaggio raccomandato per questo paracolpo è **tramite avvitatura**.

Sono disponibili gli accessori e le seguenti opzioni: inserto autoadesivo riflettente (facoltativo).



Componenti e accessori



Lunghezza standard 3 m
spessore 50 mm



Facoltativo: inserto autoadesivo riflettente