

LEGENDE - LEGENDA: Glastypen - Tipologie dei vetri

- Typ-A = 12mm ESG-H Infrastop Brilliant 50/25-14mm Füllung 90% Argon-5+5mm Float PV-B 0,76mm
Tipo-A = 12mm temperato HST Infrastop Brilliant 50/25-14mm riempito 90% Argon-5+5mm Float PV-B 0,76mm
Tipo-B = 8mm Float Infrastop Brilliant 50/25-20mm Füllung 90% Argon-4+4mm Float PV-B-Akustikfolie 0,5mm
Tipo-B = 8mm Float Infrastop Brilliant 50/25-20mm riempito 90% Argon-4+4mm Float PV-B-Akustikfolie 0,5mm
Tipo-C = 4+4mm Float PV-B 0,76mm Infrastop Brilliant 50/25-16mm Füllung 90% Argon-4+4mm Float PV-B-Akustikfolie 0,5mm
Tipo-C = 4+4mm Float PV-B 0,76mm Infrastop Brilliant 50/25-16mm riempito 90% Argon-4+4mm Float PV-B-Akustikfolie 0,5mm
Tipo-D = 10mm ESG-H Delagocolor Standardfarbe RAL7015-25mm Isolierstoff $\lambda=0,035$ -2mm Aluminiumblech Roh
Tipo-D = 10mm temperato HST Delagocolor colore standard RAL7015-25mm isolante $\lambda=0,035$ -2mm lamiera d'alluminio grezzo
Tipo-E = 8mm ESG-H Infrastop Brilliant 50/25-14mm Füllung 90% Argon-4+4mm Float PV-B-Akustikfolie 0,5mm
Tipo-E = 8mm temperato HST Infrastop Brilliant 50/25-14mm riempito 90% Argon-4+4mm Float PV-B-Akustico 0,5mm
Tipo-F = 8mm ESG-H Infrastop Brilliant 50/25-20mm Füllung 90% Argon-4+4mm Float PV-B-Akustikfolie 0,5mm
Tipo-F = 8mm temperato HST Infrastop Brilliant 50/25-20mm riempito 90% Argon-4+4mm Float PV-B-Akustico 0,5mm
Tipo-G = 2mm Aluminiumblech pulverbeschichtet RAL7015-33mm Isolierstoff $\lambda=0,035$ -2mm Aluminiumblech pulverbeschichtet RAL 9006
Tipo-G = 2mm lamiera d'alluminio verniciata polvere RAL7015-33mm isolante $\lambda=0,035$ -2mm lamiera d'alluminio verniciata polvere RAL 9006

TYP-A	Gl21-H10
Typo di vetro	
Erkennungsnummer	
Numero identficativo	
Bauschnitt	
Postzione edificio	
Glass	
Vetro	

Lamellenfenster Typ - Tipologia fenestre a lamelle

- LF-1+LF8 + LF12+LM20 = Lamellenfenster Modell Schnieder + Nöke TG 24
LF-1+LF8 + LF12+LM20 = Finestra a lamelle modello Schnieder + Nöke TG 24
LF-2+LF11 + LF21 = Lamellenfenster Modell MP2 Rechteckig
LF-2+LF11 + LF21 = Finestra a lamelle modello MP2 rettangolari
LF-22+LF27 = Lamellenfenster Modell MP2 Trapezförmig
LF-22+LF27 = Finestra a lamelle modello MP2 trapezoidali

Tragkonstruktion Stahl - Reticolo facciata in acciaio

- = Material Stahl - materiale acciaio : S235JR
= Horizontalbezeichnung z.B. PL20*120 = Stegabmessung RIEGEL.
= Marcatura orizzontale per es. PL20*120 = misura anina TRAVERSO
= Verfkabezeichnung z.B. PL30*250 = Stegabmessung PFOSTEN
= Marcatura verticale per es. PL30*250 = misura anina MONTANTE
= Flanschprofil für PFOSTEN & RIEGEL = PL15*60
= Profilso Mtinga per MONTANTE & TRAVERSO = PL15*60
= Tragkonstruktion lt. Statik / struttura portante sec. statica

Beschichtung - Verniciatura

- = 1° - S2 $\frac{1}{2}$
= 2° - GB 60µm 423 CVP - Im Werk / In officina
= 3° - ZB 60µm 423 CVP - Im Werk / In officina
= 4° - EB 50µm RAL9006 - auf Baustelle / In cantiere

= Stämliche nicht stichbare Anschlußkonsolen der Fassadentragkonstruktion. Ebauteile an Deckenanschlüssen und Unterkonstruktionen mit Baustellenschweißung sind beschichtet mit Beschichtungsanbau 1°, 2°, 3°. Baustellenschweißungen werden baustells mit Aufbau 2°, 3° wiedergesteilt.
Tutte le stiffe portanti saldate in cantiere per fissaggio al piede, laterale e statte hseerte a soldo per fissaggio superiore sono verniciate con cido di verniciatura 1°, 2°, 3°, con ipristino in cantiere dalle parti saldate in opera con cido 2°, 3°.

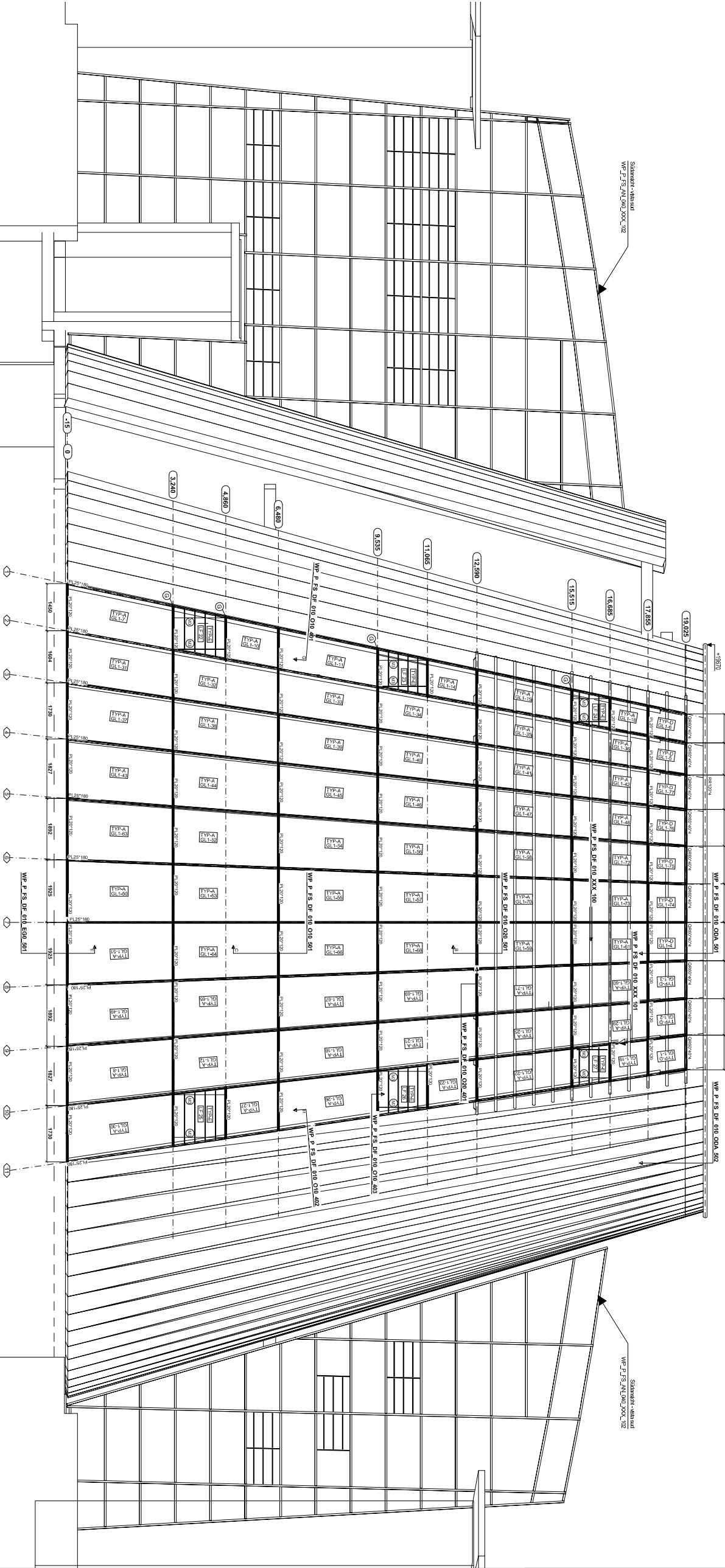
Dichtungsaufsatzkonstruktion - Profili tecnologici per facciata

- = Fa, RALCO, Serie Thern+ 56 S-1 Typ "D" Deckschalen aussen: Aluminium pulverbeschichtet RAL9006
Coperpine esterne: alluminio verniciato polvere RAL9006

- = Fa, RALCO, Serie Thern+ 56 S-1 Typ "S" Für das Gebäude 1 per l'edificio 1
Vertikale Deckbleien aussen: Aluminium pulverbeschichtet Durulon Saphirsilber Z6041/1

- Horizontal Deckbleien aussen: Aluminium pulverbeschichtet RAL9004 Signalschwarz
Coperpine esterne verticali: alluminio verniciato polvere Durulon Argento zaffiro Z6041/1
Coperpine esterne orizzontali: alluminio verniciato polvere RAL9004 Nero segnale

Fassade-1- Ansicht Süd
Facciata-1- Vista da sud



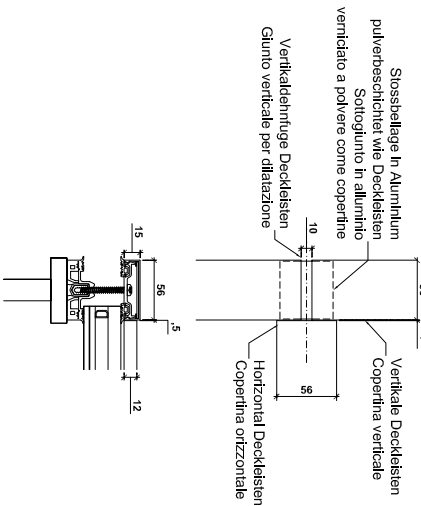
Schnittstellen - Punti di raccordo

- H** Übergabepunkt Verrnahrung Fassadenbchzung
Punto di raccordo lubazioni del riscaldamento facciata
E Übergabepunkt Elektroanschluss Lamellenfenster, Türen und Fenster DK
Punto di raccordo installazione elettrica fenestre a lamelle, porte e fenestre DK
M Position Elektromotor
Posizione motore
M1 Position Elektromotor
Posizione motore
Hersteller: FERALUX RWA Modell: LLA 10/200 24V 1000N
M2 Position Elektromotor
Posizione motore
Hersteller: D+H Mechatronic AG Modell: LFA100/060 24V 1000N mit Erkennerschutz
Hersteller: FERALUX RWA Modell: LFA100/060 24V 1000N con protezione antischacciamento
M3 Position Elektromotor
Posizione motore
Hersteller: FERALUX RWA Modell: LLA 16/200 24V 1600N
G Vertikalsloss Deckbleien
Fusspunkt geddelb
T Punkt di fissaggio montante al piede con tasselli
Fusspunkt verschweisst
S Punkt di fissaggio montante al piede con saldatura

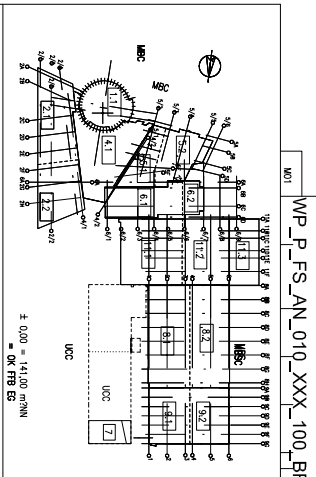
Oberflächebehandlung - Tipologie di finitura

- = Anschlussbleche innen: Stahl RAL9006 Beschichtet mit Beschichtungsanbau 1°, 2°, 3° (+ 4° für die Stchbare Seite)
lamiere di raccordo interne: acciaio RAL9006 cido verniciatura 1°, 2°, 3° (+ 4° per parti in vista)
= Anschlussbleche Aussen: Aluminium pulverbeschichtet RAL7015
lamiere di raccordo esterne: alluminio verniciato polvere RAL7015
= Elemente in der Fassade integriert wie Lamellenfenster, Türen und Fenster DK: Aluminium verniciato polvere RAL7015
elementi inseriti in facciata quali fenestre a lamelle, porte e fenestre DK: alluminio verniciato polvere RAL7015
= Bodenverbindungsbliche innen: Edelstahl V4A Safriniert
Lamiere di raccordo a pavimento interne: acciaio V4A satinato
= Stoss Vertikale anschlussbleche ≈ 3000 mm von Fusspunkt $\pm 0,00$
Interassi giunti lamiere di chiusura verticali ≈ 3000 mm partendo da quota $\pm 0,00$
= Stoss Horizontale anschlussbleche \approx Postenachse
Interassi giunti lamiere di chiusura orizzontali in corrispondenza dell'asse dei montanti

- G** Vertikalsloss Deckbleien
Punto di giunzione coperpine verticali



WP_P_FS_AN_010_XXX_100_BF



MERCEDES-BENZ CENTER MILANO

COMITENTE : MERCEDES-BENZ MILANO S.p.A. PROGETTISTA COORDINATORE : ARRE DESIGN + CONSTRUCTION

STUDIO DI ARCHITETTURA : ZUBBLIN AG, BAULINGENHANGEN, BADEN-WÜRTTEMBERG, D-70767 STUTTGART

CONREALIZZATORE : ZUBBLIN AG, BAULINGENHANGEN, BADEN-WÜRTTEMBERG, D-70767 STUTTGART

Facciata Settore 1 Sud

FILE TYPE	FILE NAME	LEVEL	PLANIMETER
WP_P_FS_AN_010_XXX_100_BF			