

1. introduzione

2. L'idea e il
meccanismo

3. La forma

4. La struttura

5. I materiali

6. Le destinazioni d'uso

1. introduzione

Flessibilità



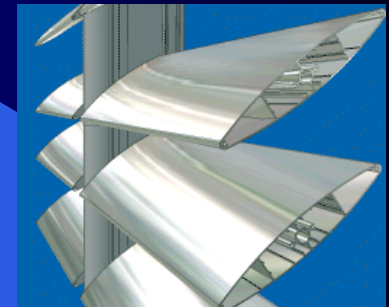
Trasportabilità



Leggerezza



Personalizzazione



Temporalità



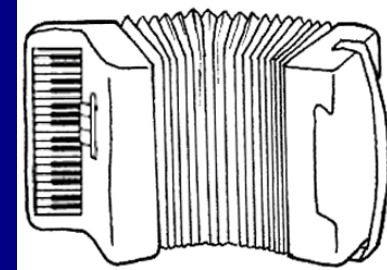
MicHOME

Micro + HOME



affidabile

Membrana a
fisarmonica

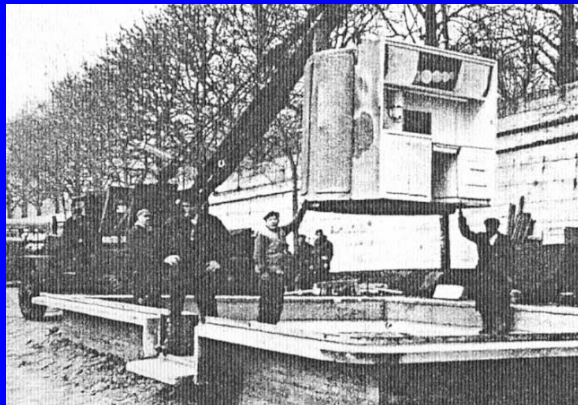


2. L'idea e il meccanismo

La cellula assemblata in officina
trasportata è pronta all'uso

scorrevole

Cassetto



MicHOME



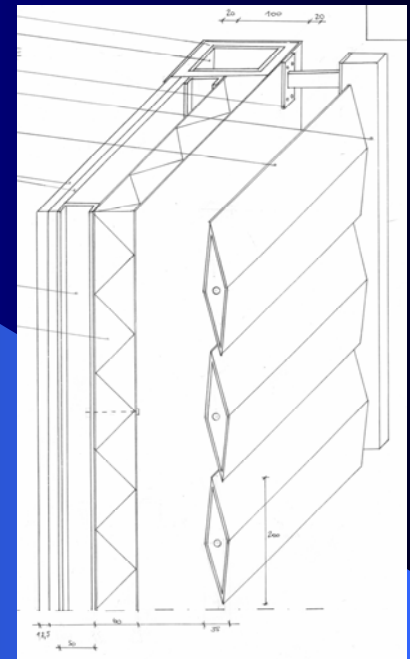
Una conchiglia

3. La forma

Ali interni



Il rivestimento



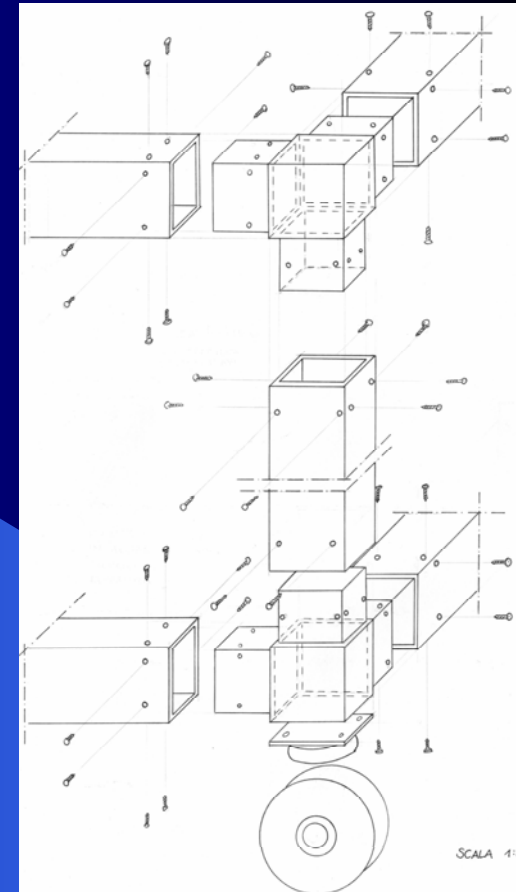
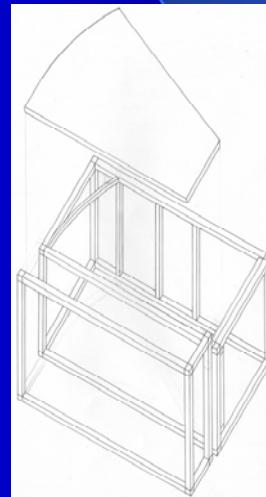
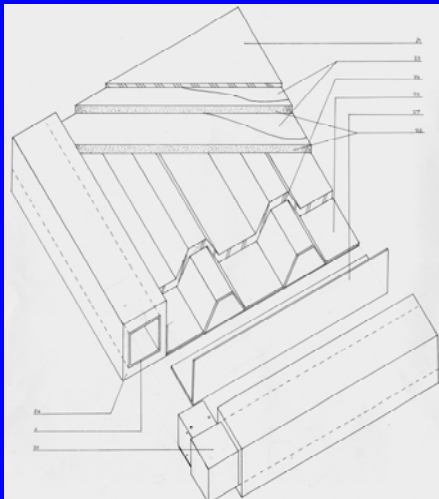


Nodi di giunzione cubici

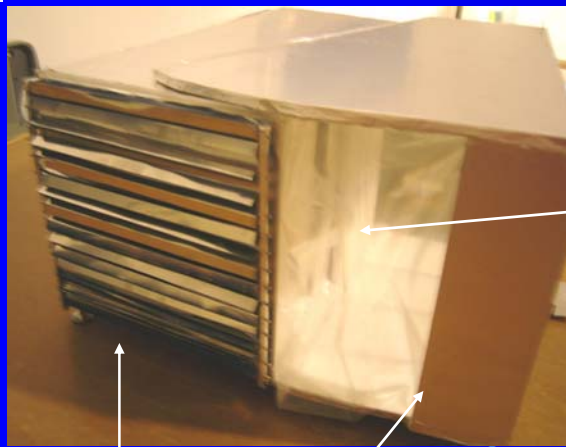
Stratificazione

4. La struttura

Scheletro in acciaio



MicHrome



Membrana in Etfè

Isolante fibre d'abete
e magnesite



Riciclabile al
100%

naturale

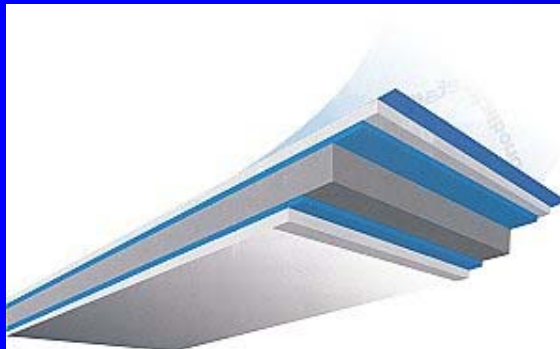
atossico

economico

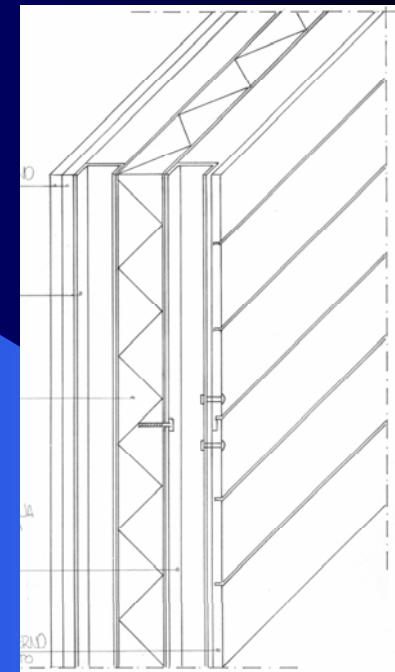
Alluminio

leggero

5. I materiali



Pannelli Isowand





Per uno studente

In caso di emergenza



L'abitazione autonoma e autosufficiente come risposta alle esigenze di mobilità e temporaneità, dell'uomo nomade del suo nuovo stile di abitare; leggerezza e riconfigurabilità futura

6. Le destinazioni d'uso

Riciclaggio a fine vita

