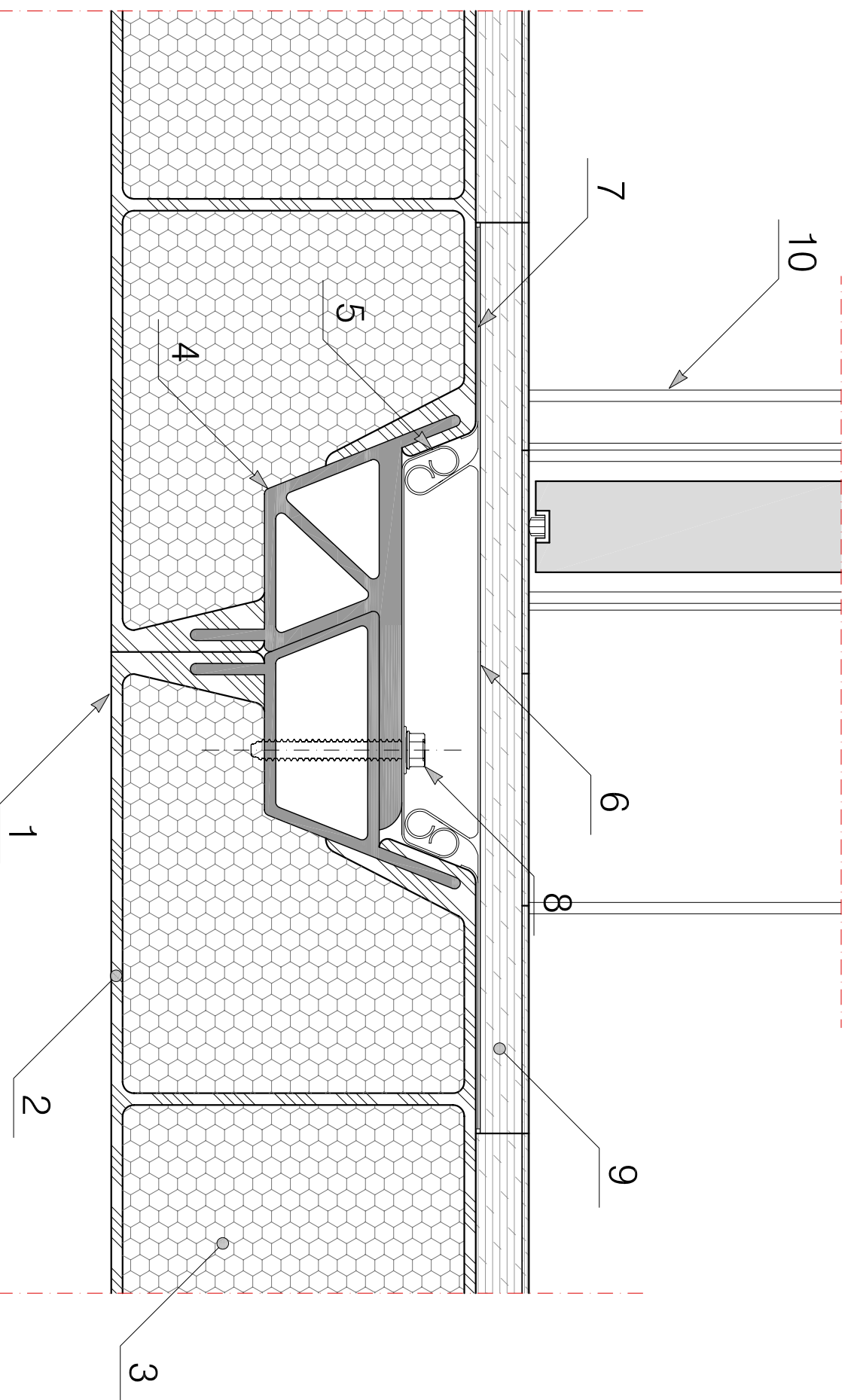


SISTEMA DI CONNESSIONE REVERSIBILE TRA I DUE MODULI COSTITUENTI L'UNITA' ABITATIVA

Anche nel caso della soletta a terra il sistema di connessione si basa sull'utilizzo di due piastre in acciaio tra loro complementari, saldate sui rispettivi pannelli strutturali al momento della loro fabbricazione tramite annessamento nella plastica, che dopo essere state avvicinate vengono congiunte tramite viti. Il nodo viene però risolto diversamente nella sua parte superiore. Il precedente carter di copertura del nodo, realizzato in plastica, viene infatti sostituito da un elemento in acciaio che va a creare una lastra d'appoggio per la pavimentazione superiore. Il blocco di pavimento immediatamente sopra il nodo è l'unico ad essere posato in cantiere e non in fase di fabbricazione dei moduli; tale necessità si manifesta per garantire ai costruttori la possibilità di fissare (e poi togliere) le viti di giunzione delle due piastre metalliche sottostanti.



LEGENDA:

1. Elemento soletta a terra, spessore 15 cm
2. Resina di poliestere rinforzata con fibre di carbonio, spessore 5 mm (conduttività termica: 1.40 W/mK)
3. Schiuma poliuretanicca espansa iniettata (conduttività termica: 0.24 W/mK)
4. Elemento in acciaio che esercita funzione di ancoraggio di tipo reversibile tra le solette di copertura dei due moduli complementari, composto da due elementi che collaborano tra loro annessati nella plastica in fase di fabbricazione
5. Profilo in plastica sagomato in modo da ancorare l'elemento superiore di chiusura del nodo
6. Profilo in acciaio per sostenere il blocco di pavimentazione soprastante, da appoggiarsi successivamente
7. Guaina in gomma
8. Vite
9. Pavimento in listelli di laminato (foglio di legno su supporto in MDF - truciolare) posato con tecnica flottante su un film di schiuma poliuretanicca o di feltro, spessore totale 2 cm
10. Elemento pannello verticale interno, spessore 11 cm, contenente il telaio in alluminio della porta scorrevole di suddivisione interna dello spazio

tavola n°

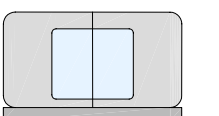
7

scala

1:2,5

data di consegna

21 giugno 2006



Elaborato 05: Progetto esecutivo
DETTAGLIO COSTRUTTIVO:
SISTEMA DI CONNESSIONE TRA I DUE MODULI
(SOLETTA DI CALPESTIO)

Studenti
 Bonfigliuoli Sara
 - matricola 193542 -
 Bottelli Marianna Patricia
 - matricola 193330 -

Politecnico di Milano - Facoltà di Architettura e Società - AA.2005-2006
 Laboratorio di Costruzione dell'Architettura 1
 docenti
 Anna Mangiarotti, Tiziana Poli, Alessandra Zanelli
 assistenti
 Cristina Mazzola, Matteo Pirola