



Politecnico di Milano
Facoltà di
Architettura e Società

BEST
Dipartimento di Scienza
e Tecnologia
dell'Ambiente Costruito
Building Environment
Science & Technology

LCA1
Laboratorio di
Costruzione
dell'Architettura 1

Anna Mangiarotti
Tiziana Poli
Alessandra Zanelli

Studenti:
Elena Fontanella
Alessandro Frigerio
Francesca Gallina
Francesca Guffanti

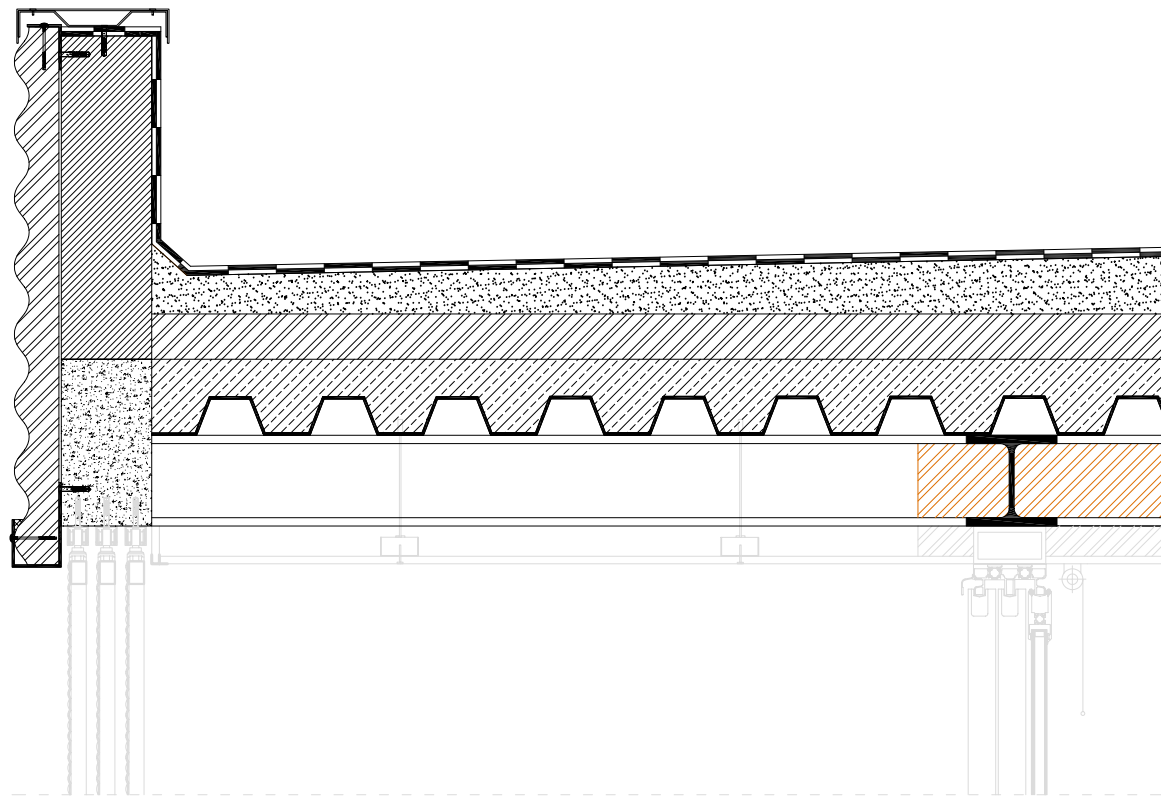
Assistenti:
Marco Pozzi
Stella Radice

dettaglio.1
sequenza
costruttiva

1:10

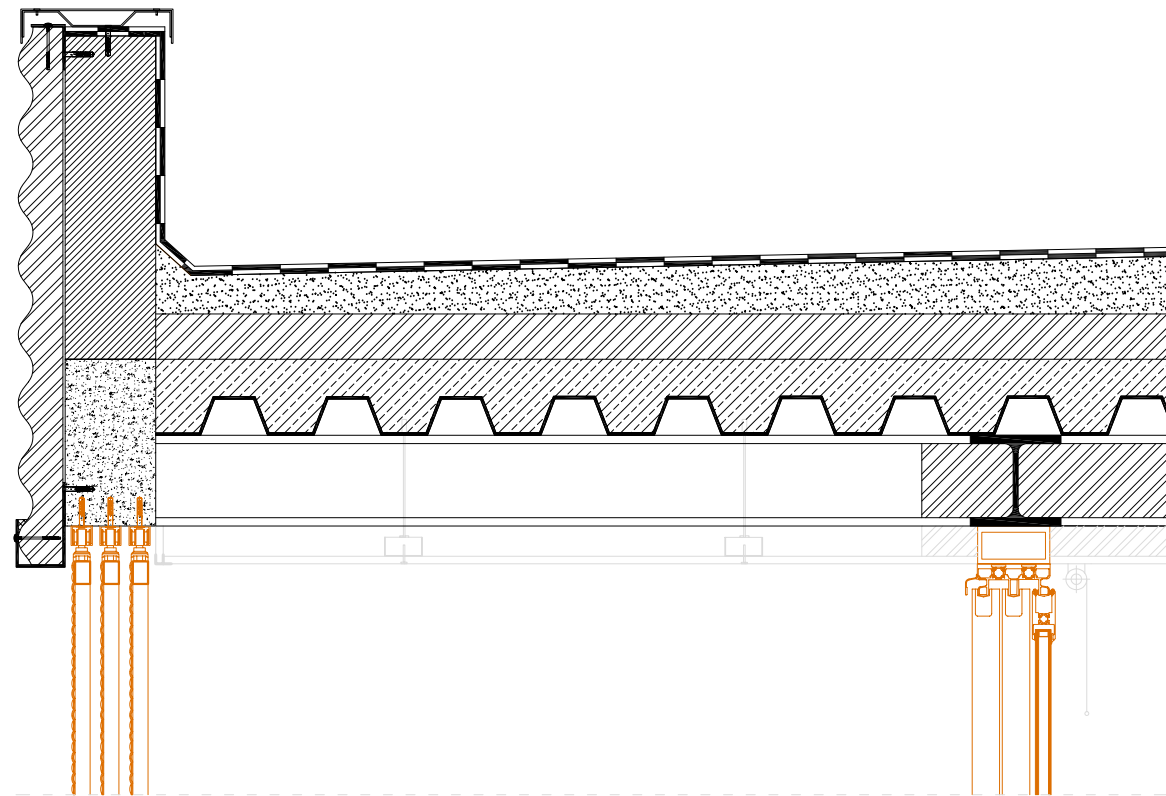
23.giugno.2005

T.3.3



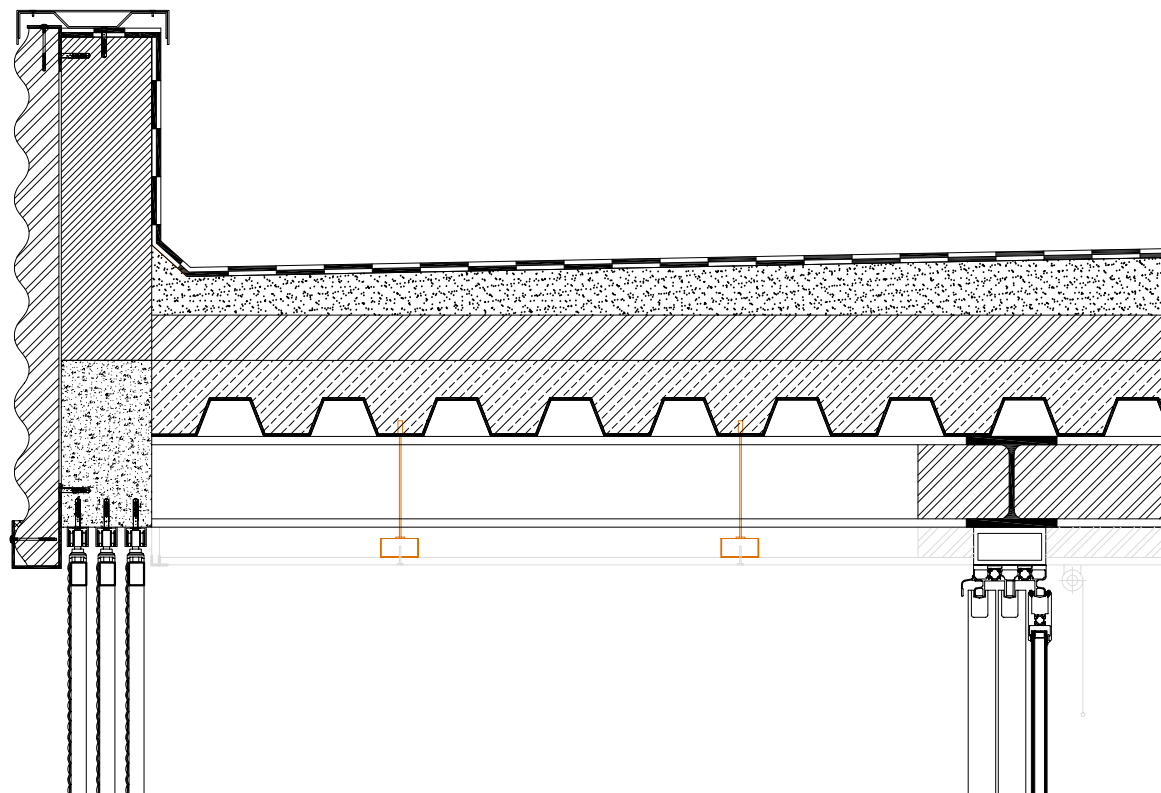
fase_8

posa del pannello in lana minerale - spessore 40mm - Potere
fonoisolante $R_w = 50\text{db}$ - Resistenza al fuoco classe europea A1



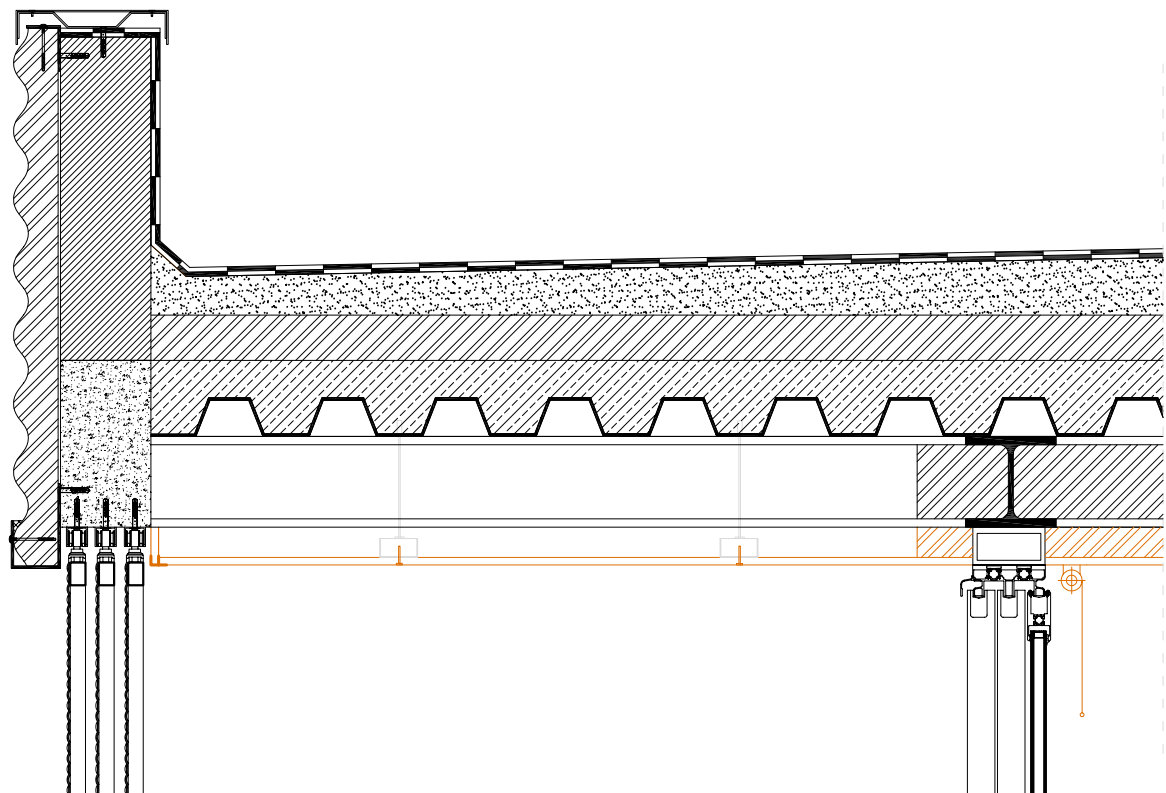
fase_9

montaggio dei serramenti e dei pannelli scorrevoli esterni



fase_10

Montaggio del sistema di ancoraggio delle lastre di cartongesso.



fase_11

Montaggio delle lastre in cartongesso - spessore 1,25 cm,
lunghezza 300cm, larghezza 30cm - peso 8 kg/m².