



LUCERNARI CONTINUI

COPERTURE

La copertura è realizzata con cupolini termoformati componibili in polycarbonato o in polimetacrilato (pmma) originale di sintesi, esente da monomero di recupero, con caratteristiche meccaniche/ottiche tipiche del polimero puro.

La cupola, con parete singola o doppia, può avere forma a Vela o Piramidale. È provvista di nervature di irrobustimento ogni 300mm e suddivisa in elementi componibili centrali e di testata. La cupola esterna ed interna può essere di colore opale o trasparente, in base alle esigenze del cliente.

ARTICOLO	DIMENSIONI (CM)			MODELLO (VM) FORMA A VELA		MODELLO (PM) FORMA PIRAMIDALE			
	LUCE NETTA A	ESTERNO APPOGGIO B	MASSIMO INGOMBRO C	PARETE SINGOLA PS	PARETE DOPPIA PD	PARETE SINGOLA PS	PARETE DOPPIA PD		
75	75	90	98	•	•				
85	85	100	108	•	•				
100	100	115	123	•	•	•	•		
110	110	125	133	•	•				
120	120	135	143	•	•	•	•		
125	125	140	148	•	•				
135	135	150	158	•	•	•	•		
150	150	170	174	•	•	•	•		
160	158	170	178	•	•				
185	185	200	208	•	•				
220	220	240	250	•	•	•	•		



LUCERNARI CONTINUI

LUCERNARI CONTINUI FISSI O APRIBILI

I lucernari continui termoformati rappresentano la soluzione ideale per **illuminare e aerare ambienti** in cui siano importanti tanto la luce quanto l'estetica. Sono realizzati con lastre di acrilico o policarbonato.

Sono dotati di costolature di irrigidimento che garantiscono **tenuta, portata e robustezza**.

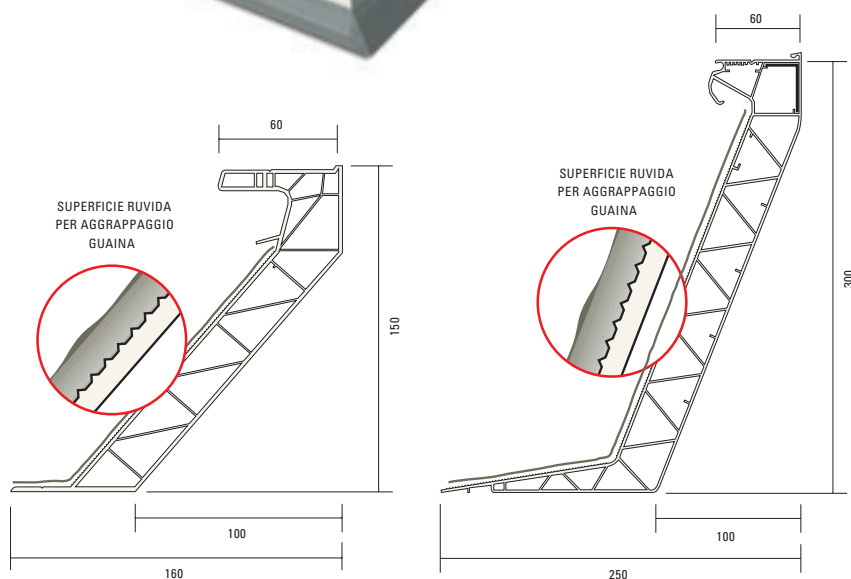
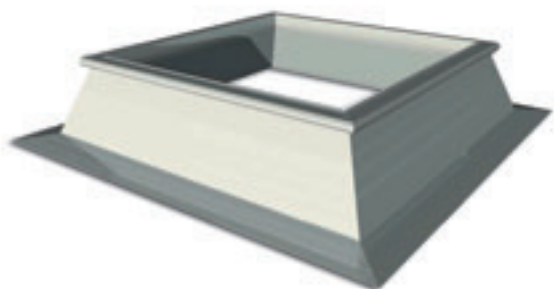
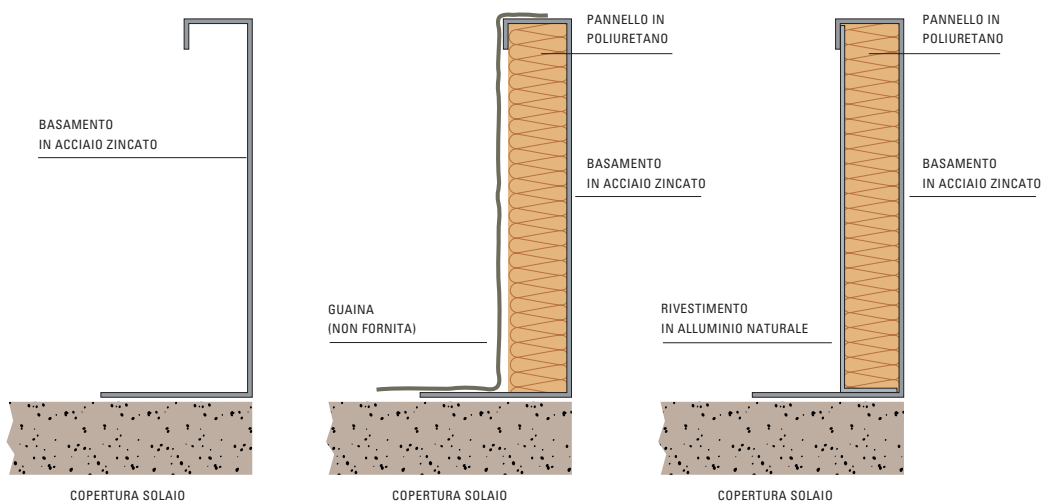
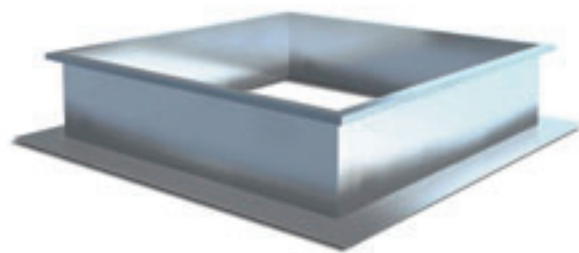
Sono modulari, per installazioni in qualsiasi situazione architettonica, e prestampati, per una **posa in opera semplice e veloce**.

Disponibili con sezione a **Vela o Piramidale**.

CE

BASAMENTI IN ACCIAIO ZINCATO

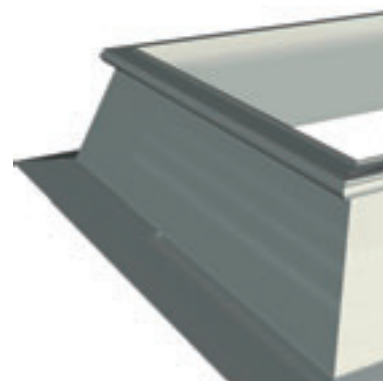
Per garantire un adeguato isolamento, i basamenti sono coibentati con pannelli di poliuretano espanso autoestinguente dello spessore di 3-4 cm. L'assemblaggio e la posa in opera sono facili e veloci: ogni basamento è fornito completo di tutti i dispositivi metallici di ancoraggio e corredato di manuale di posa.



BASAMENTI IN PVC

La forma del basamento è svasata per avere una migliore diffusione della luce.

I basamenti metallici, in lamiera zincata o altro metallo a scelta, possono avere parete verticale o svasata, ed essere opportunamente sagomati per garantire una perfetta base d'ancoraggio e d'appoggio a tutto il lucernario.





AD OGNI LUCERNARIO IL BASAMENTO ADATTO

BASAMENTI

(PER LUCERNARI)

Per ogni tipologia di lucernario sono disponibili basamenti differenti, per forma e per materiale. La scelta è finalizzata alla migliore installazione e resa del prodotto. Basso Lucernari dispone a magazzino di una vasta scelta di basamenti: in acciaio, in PVC, a pianta rettangolare e quadrata.

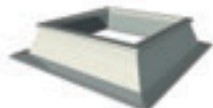
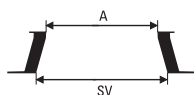
BASAMENTI

(PER AERAZIONE)

Il basamento metallico per aerazione naturale è costituito da lamelle modulari in alluminio estruso, alte 15 cm., 30 cm. e 45 cm. La forma particolare delle lamelle consente un'adeguata aerazione, impedendo l'entrata d'acqua attraverso il basamento.

DIMENSIONI . BASAMENTI

PVC



H:15cm
SV 10+10

H:30cm
SV 10+10

Base quadrata:

A: da 60 cm a 200 cm

Base quadrata:

A: da 60 cm a 200 cm

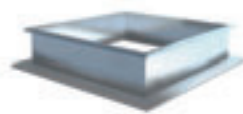
Base rettangolare:

A: da 60x90 cm a 160x280 cm

Base rettangolare:

A: da 60x90 cm a 160x280 cm

ACCIAIO ZINCATO



Il basamento in lamiera zincata permette di personalizzare le misure.



LE FASI DI INSTALLAZIONE

La sequenza di foto mostra i momenti salienti dell'installazione di lucernari sulla copertura di un capannone industriale: dal montaggio del telaio alla copertura, alla siliconatura finale dei lucernari.

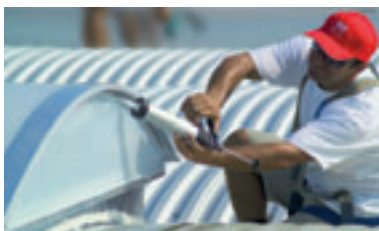


Foto 1: furgone attrezzato con cesta per l'accesso in copertura più sicuro e veloce

Foto 2: Camion attrezzato con rimorchio e gru, con braccio da 27 mt per il tiro in quota del materiale

foto. 1



foto. 2





INSTALLAZIONI

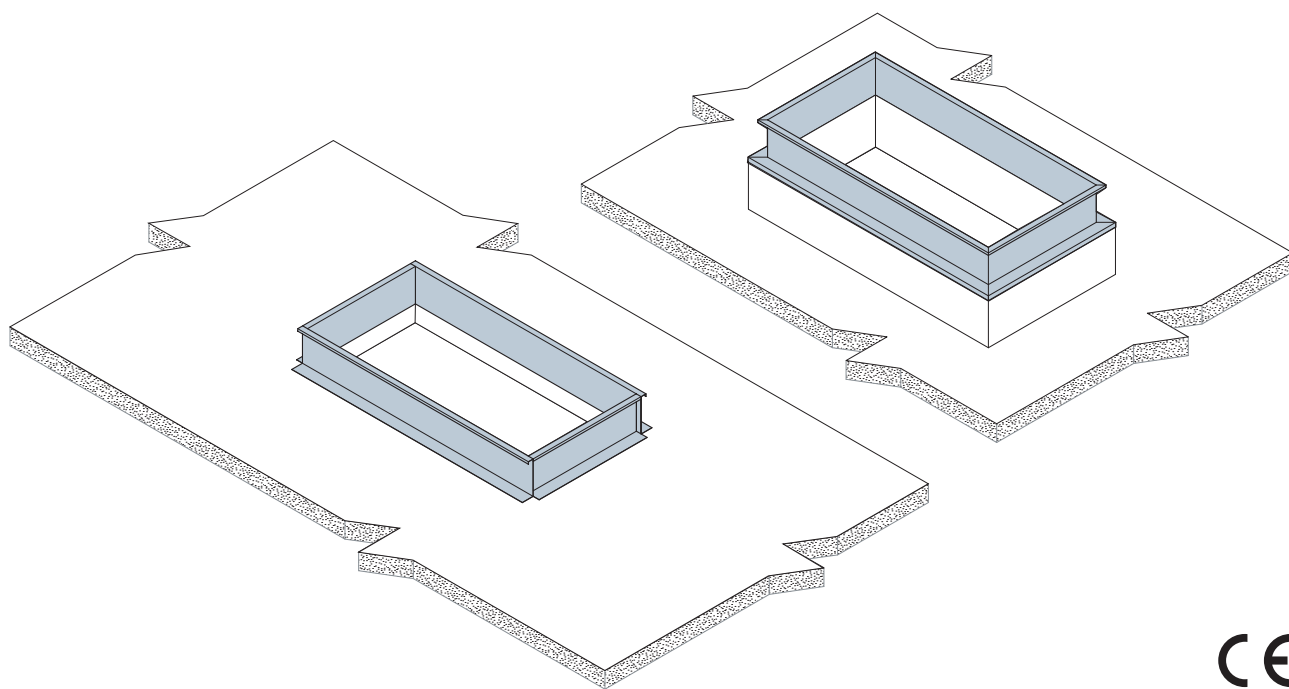
UN LAVORO DI SQUADRA PER UN'INSTALLAZIONE ACCURATA

Basso Lucernari pone la massima attenzione alla fase più delicata della fornitura: l'installazione. Dispone di varie squadre di montaggio interne all'azienda, uomini preparati in grado di seguire ogni fase di montaggio, secondo le normative vigenti in materia.

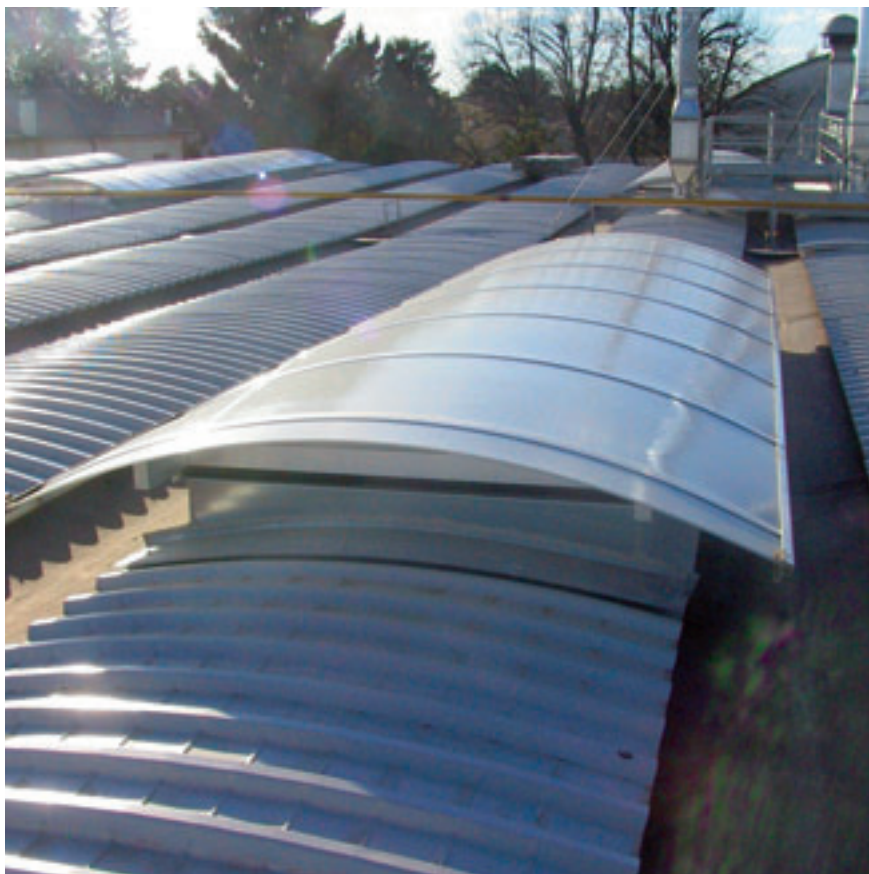
- INSTALLAZIONI SU SOLAIO
- INSTALLAZIONI SU COPERTURA CON TRAVE A "V"
- INSTALLAZIONI SU COPERTURA A VOLTA
- INSTALLAZIONI SU FALDA INCLINATA
- INSTALLAZIONI SU COLMO

INSTALLAZIONI SU SOLAIO

Il basamento è provvisto di un labbro inferiore per il fissaggio al solaio, con la parete verticale predisposta per l'inserimento di eventuale coibentazione.

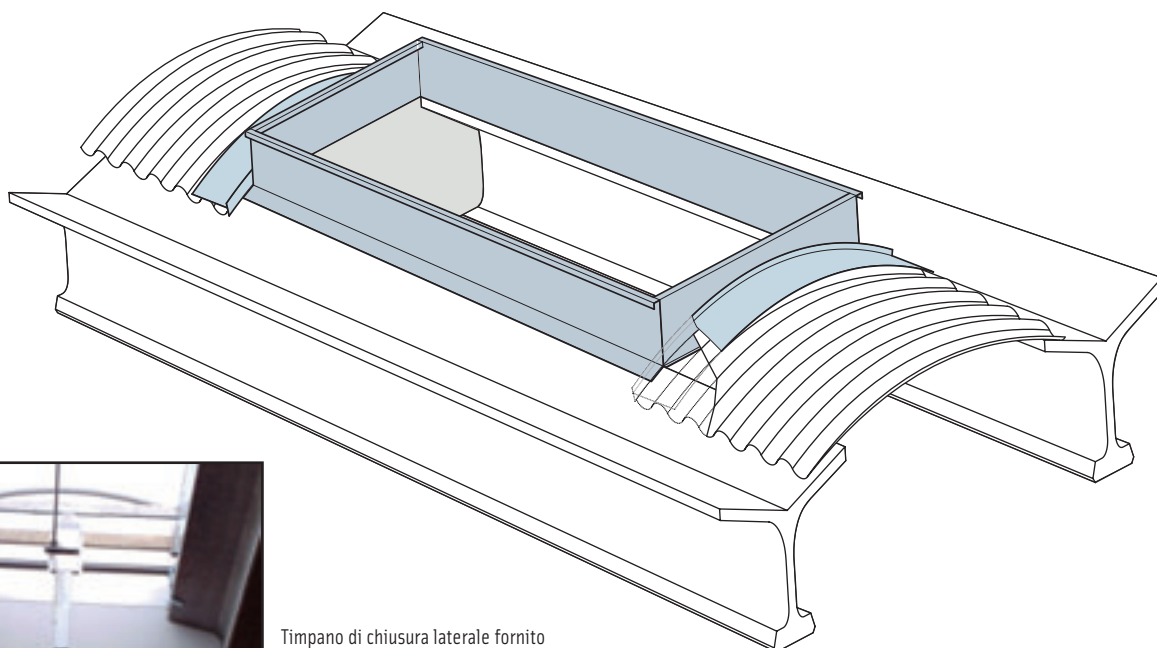


CE



INSTALLAZIONI SU COPERTURA CON TRAVE A "Y"

Nel punto di contatto tra il basamento e il manto di copertura del fabbricato, viene fissata e siliconata (alla parete del basamento) una convesa. Il vano tra controsoffitto e basamento è chiuso con un pannello sagomato alla forma della trave. Il fissaggio del basamento alla trave è realizzato con staffe di acciaio.

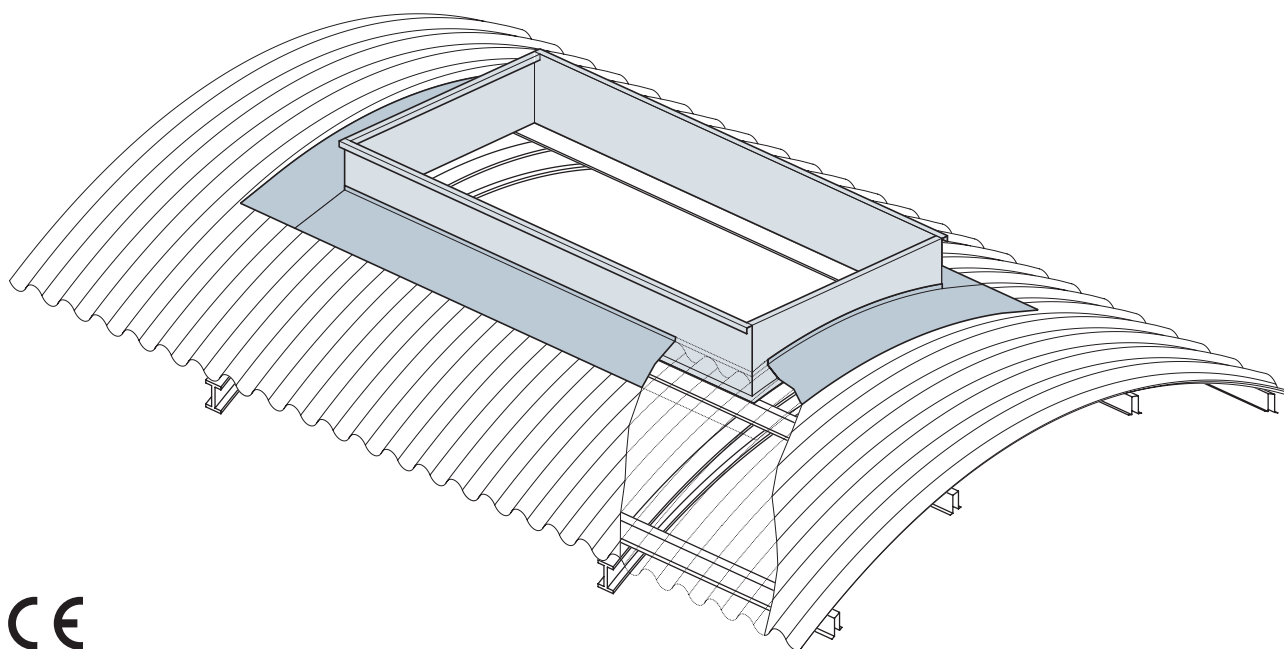


Timpano di chiusura laterale fornito in Polistirolo (standard), acciaio zincato nelle finiture bianco grigio, inox, alluminio.

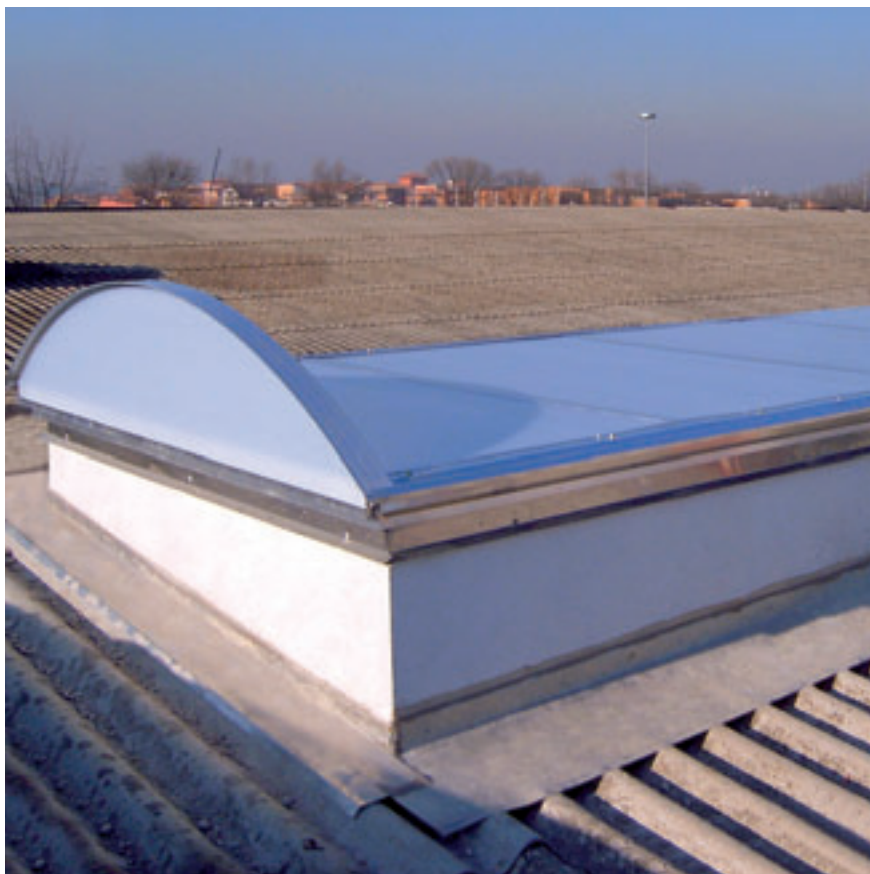


INSTALLAZIONI SU COPERTURA A VOLTA

Nel punto di contatto tra il basamento e il manto di copertura del fabbricato, viene fissata e siliconata una conca in acciaio zincato. I lati più lunghi sono provvisti di un labbro per l'appoggio e il fissaggio del basamento agli arcarecci.

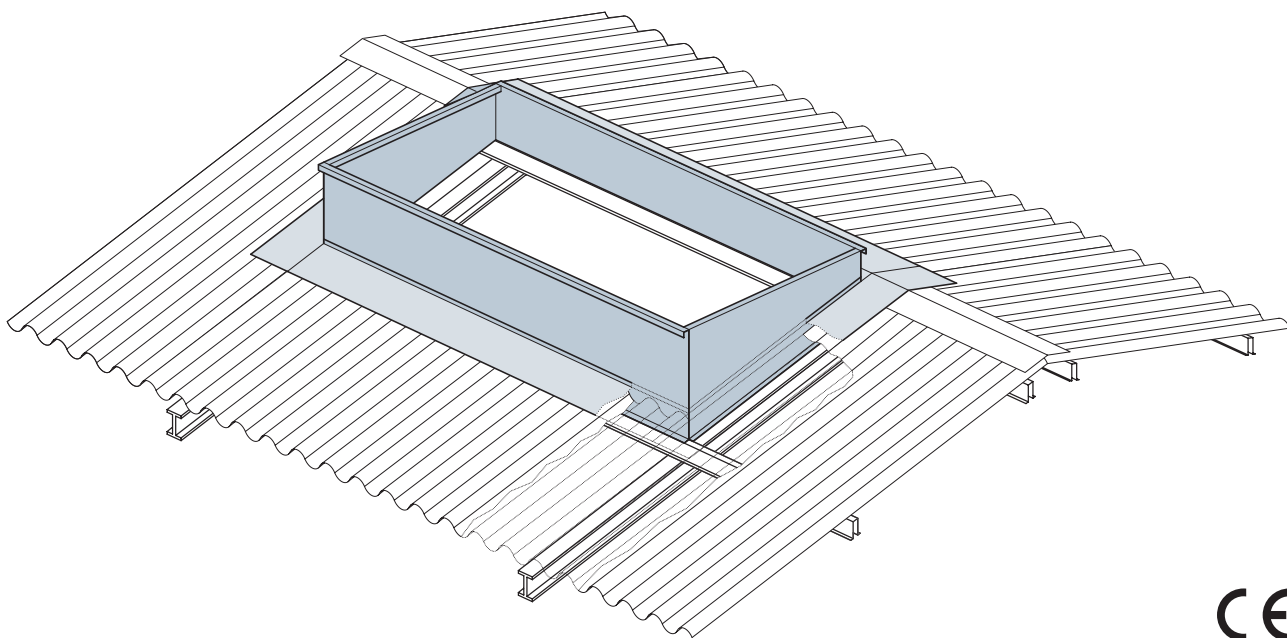
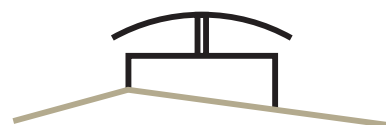


CE



INSTALLAZIONI SU FALDA VICINO AL COLMO

Il basamento è realizzato in contropendenza e
provvisto di una canala per la
raccolta dell'acqua convogliata in copertura.

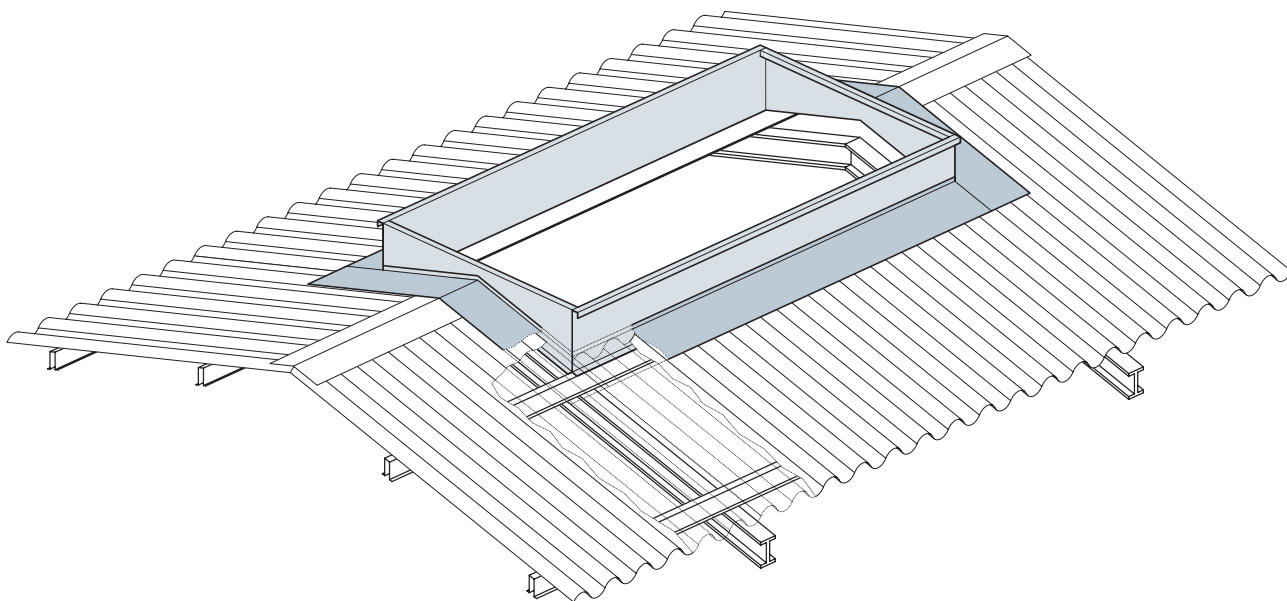
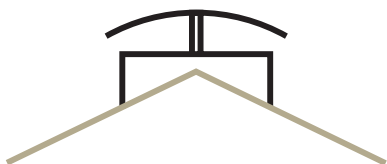


CE

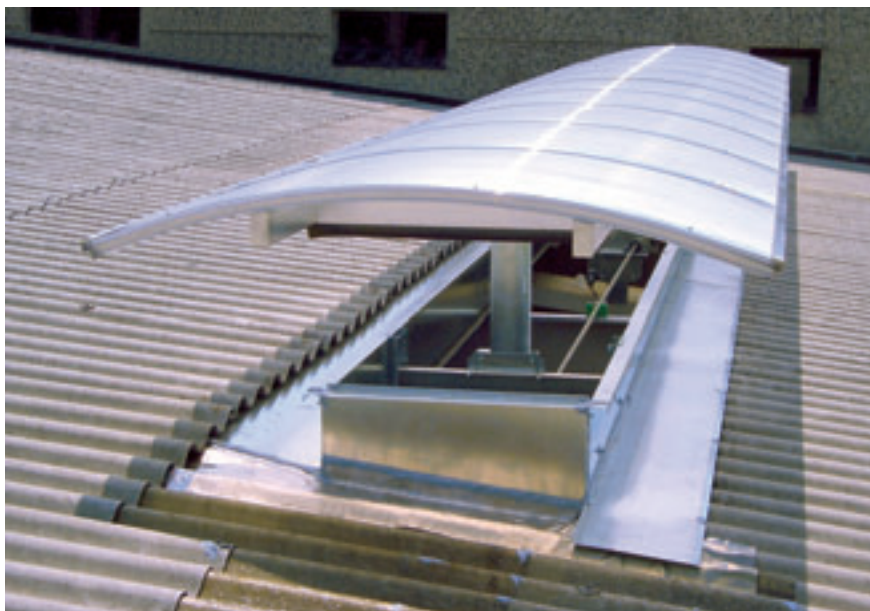
INSTALLAZIONI SU COLMO

Nel punto di contatto tra il basamento e il manto di copertura del fabbricato, viene fissata e siliconata una conca in acciaio zincato, lungo tutto il suo perimetro.

I lati più lunghi sono provvisti di un labbro per l'appoggio e il fissaggio del basamento agli arcarecci.

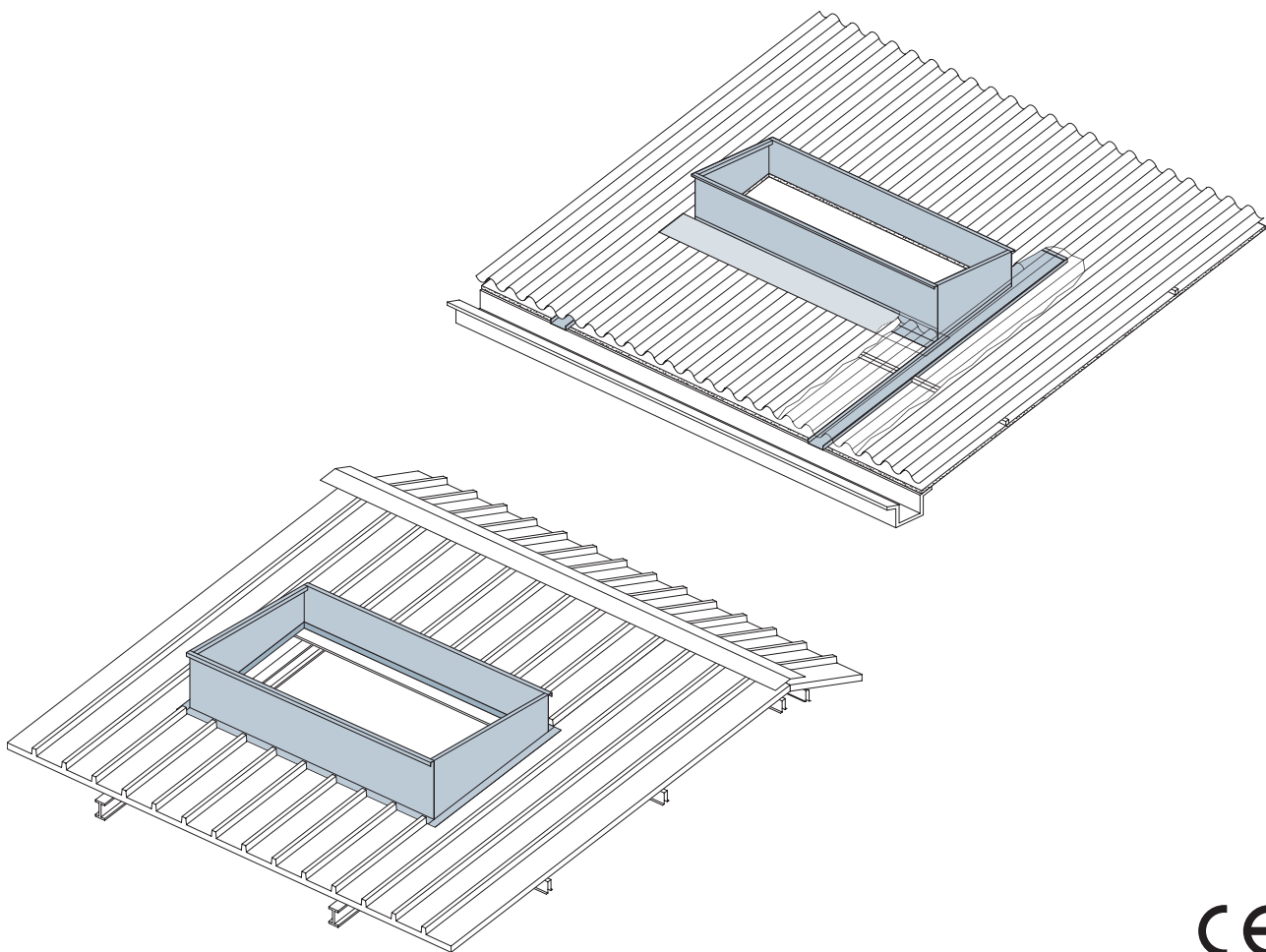


CE



INSTALLAZIONI SU FALDA INCLINATA

Il basamento è realizzato in contropendenza e
provvisto di una canala per la
raccolta dell'acqua convogliata fino alla grondaia.



CE