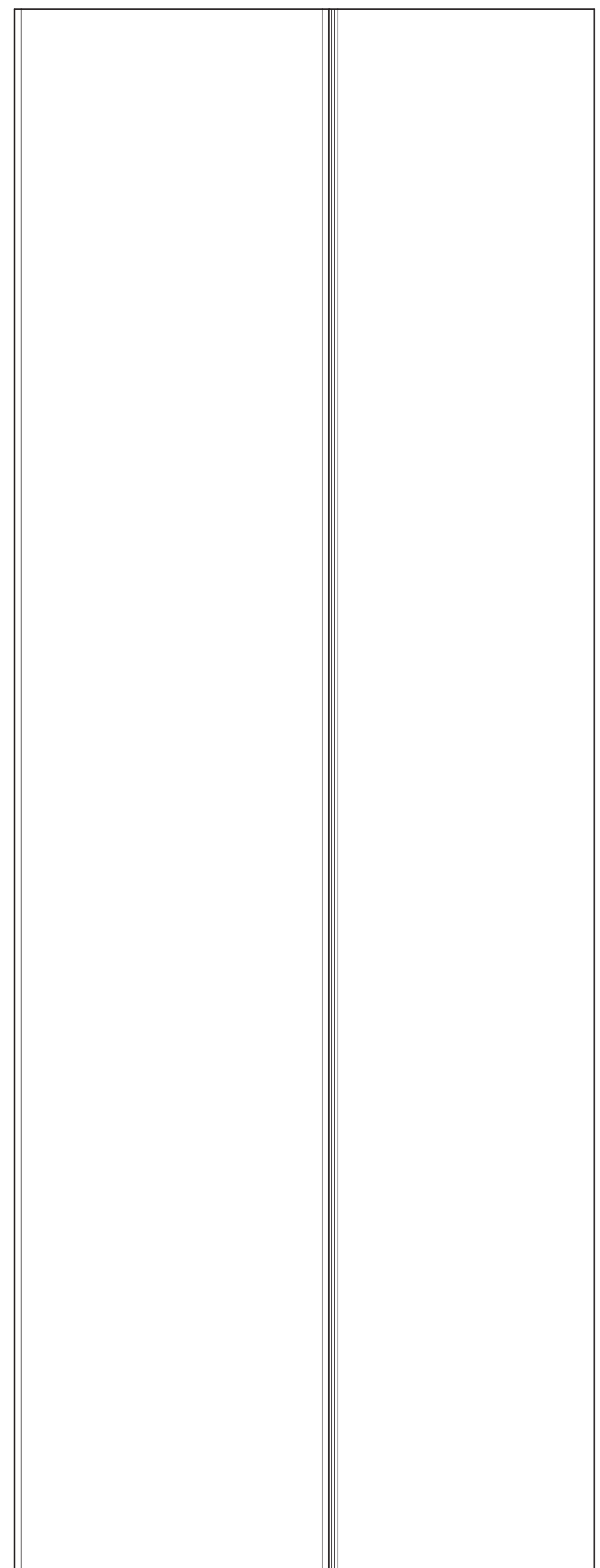
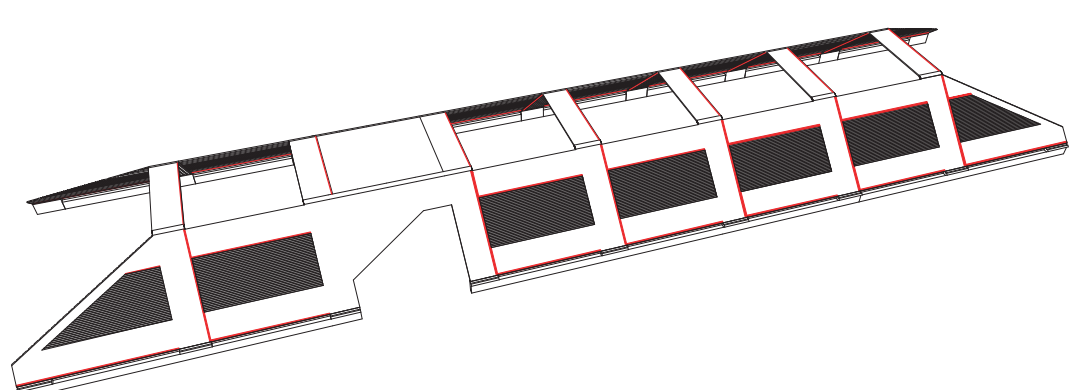
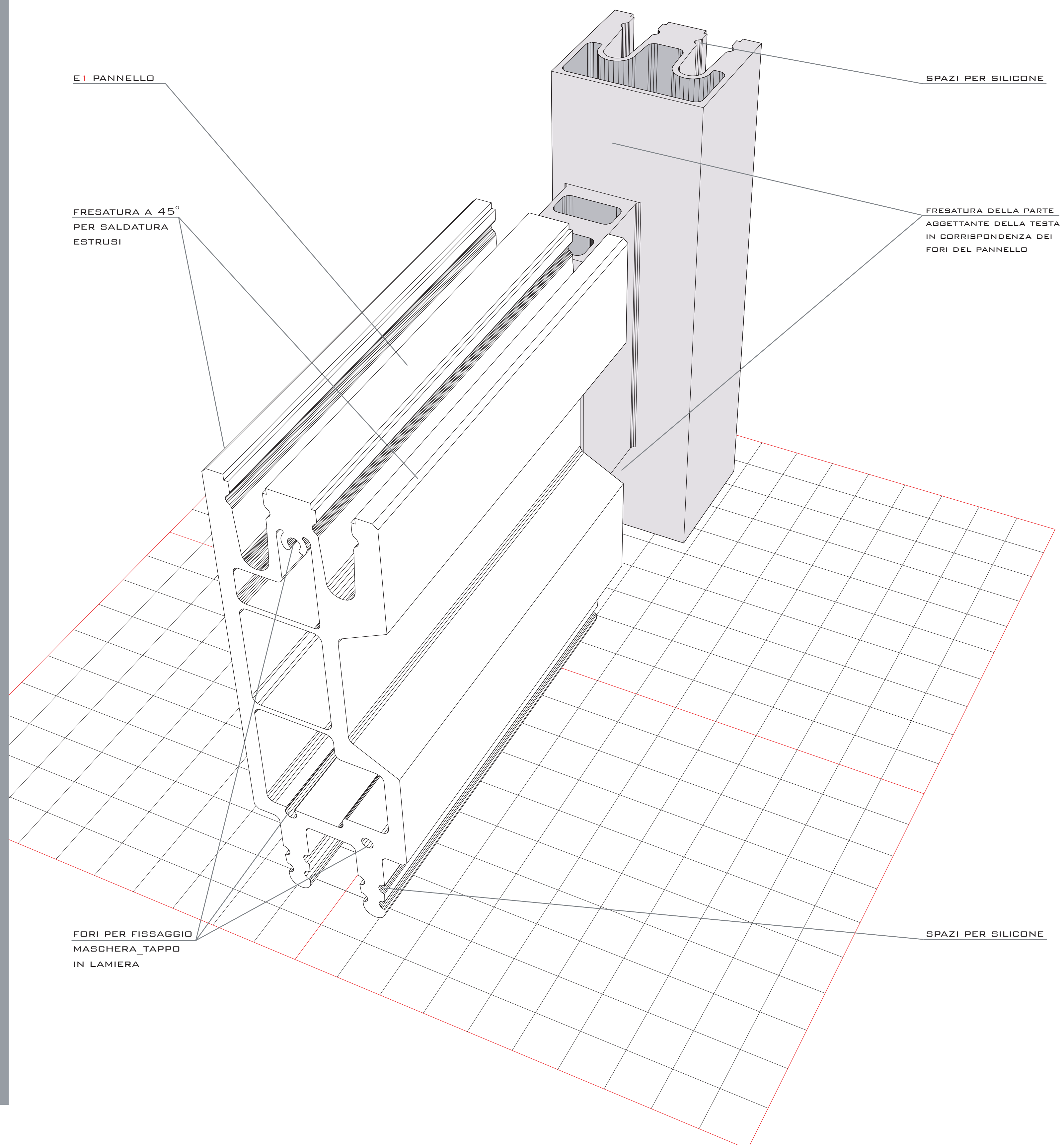


MM



MODULO E2
LARGHEZZA_13.8CM
ALTEZZA_8CM
LUNGHEZZA DI ESTRUSIONE_770CM
NUMERO ESTRUSI_47
APPLICAZIONE_FIANCO-TAMPONAMENTO, PORTALE,
PUNTA



E2

IL MODULO VIENE ESTRUSO PER UNA LUNGHEZZA DI 32M E TAGLIATO IN QUATTRO PARTI UGUALI, CON LUNGHEZZA DI 7700MM L'UNA. LO SPESSORE MEDIO E' DI 80MM E LA LARGHEZZA DI ESTRUSIONE E' DI 138MM.

VIENE UTILIZZATO NEGLI ELEMENTI 01, IL PORTALE, 02, IL FIANCO-TAMPONAMENTO E 03, LA PUNTA. NON HA VALENZA PRETTAMENTE STRUTTURALE, MA DI RACCORDO TRA I DUE ELEMENTI STESSI. LA TESTA INFATTI, UNISCE I PANNELLI ORIZZONTALI CON QUELLI VERTICALI. SERVE INOLTRE COME ELEMENTO DI CHIUSURA DEI PANNELLI STESSI.